

Estat de l'execució del pressupost de 2017

13 de juliol de 2017

Els drets reconeguts pressupostaris a 30 de juny de 2017 han estat de **5.388.111,44 €** i les obligacions reconegudes, de **5.191.295,09 €**, les quals han originat un saldo pressupostari de **196.816,35 €**, tal com es pot veure en detall a l'annex I.

A la taula següent es desglossen els ingressos i les despeses executades comparant-les amb el pressupost del 2017, aprovat en el Consell de Govern del 14 de desembre de 2016:

	Avantprojecte 2017	Executat	
Ingressos	9.574.000	5.388.111	56%
Facturació de serveis	5.540.231	1.939.212	35%
• Consorciats	2.378.968	877.339	37%
• Associats	783.990	48.808	6%
• Usuaris externs	2.377.272	1.013.064	43%
GENCAT: SUR	3.755.010	3.348.110	89%
GENCAT: Salut i Cultura	156.200	31.200	20%
Altres ingressos	122.560	69.590	57%
Romanents	0	0	
Despeses	9.574.000	5.191.295	54%
Personal laboral	3.232.193	1.709.971	53%
BDC: Productes-e	2.410.829	1.094.647	45%
Serveis informàtics i telecomunicacions	1.283.306	663.593	52%
Conservació, reparació i manteniment	629.822	480.146	76%
Loguers d'edificis i cànons de programari	407.222	177.370	44%
Aigua i energia	250.000	112.063	45%
Treballs tècnics	660.036	194.932	30%
Altres despeses corrents	405.592	196.604	48%
Inversions reals	295.000	561.970	190%
Saldo pressupostari		196.816	

El pressupost s'està executant tal com estava previst, amb les observacions següents:

1. S'han formalitzat la major part de les transferències previstes de la Secretaria d'Universitats i Recerca de la Generalitat de Catalunya (3.348.109,50 € de 3.755.009,50 €) i la de Cultura (31.200 €). Manca la del Dept. de Salut (125.000,00 €).
2. Tampoc s'han formalitzat els encàrrecs del CTTI (amb un import previst de 422.089,66 €, ja que no reconeix el CSUC com a mitjà propi), de la Biblioteca de

Catalunya (145.170,59 €, ja que resta a l'espera que el Govern ratifiqui les tarifes) i de les institucions associades (ja que majoritàriament no està determinat l'import a facturar per a la renovació de les subscripcions centralitzades de la BDC).

3. S'ha reconegut un 50% de les obligacions dels capítols 1-4 (de despesa corrent) i un 190% del capítol 6 (inversió), encara que aquestes inclouen 1.099.808,02 € i 484.944,40 € de romanents de l'exercici 2016, respectivament. Sense aquests, el percentatge es reduiria al 38% i al 26%, respectivament.
4. S'ha reconegut una obligació de 2.048,97 € a la partida 210.1, de conservació, reparació i manteniment de l'edifici, que supera el pressupost anual previst (1.200 €) i que ha estat ocasionada per dos actes vandàlics de trencament de vidres del GEPA que van ocórrer els passats 3 i 16 de març, pels quals es va presentar denúncia als Mossos d'Esquadra en data 22 de març. L'assegurança ens permetrà recuperar aquesta despesa.
5. S'han detectat algunes partides que caldrà modificar a l'alça a conseqüència de:
 - El manteniment d'alguns productes s'ha incrementat significativament, com ara l'Altix (+17,5%), World Cat (+25,5%) i el robot de cintes (+16,9%).
 - El cost de l'assegurança de l'oficina i de l'equipament també s'ha incrementat més del previst (+3%) i ja ha superat el pressupostat.
6. S'ha licitat la renovació del maquinari de càlcul científic en dues fases de 595.000 € cadascuna, ja que el MINECO no ha formalitzat encara la seva aportació.

Les inversions realitzades han estat de **561.970,12 €**, desglossades en:

- a) 471.997,68 € per a la renovació del 50% de l'equipament troncal de l'Anella Científica (exp. 16/15), a càrrec de romanents del MINECO.
- b) 26.182,50 € a Libnova per a la 2a fase de la creació d'un entorn de preservació de continguts digitals amb garanties de conservació, integritat i recuperació (exp. 16/20).
- c) 20.151,28 € a Omega per a la renovació de 17 portàtils, HP Probook 470 G4, de la Sala de Formació (C17/62).
- d) 18.826,36 € a Ekamat per a la migració i adaptació específica de diferents reports del programa Microsoft Dynamics NAV (C16/226).
- e) 11.369,50 € a Dominion per a l'ampliació del quadre elèctric per a la instal·lació dels nous equips de l'Anella Científica, dels quals 6.473,22 € són a càrrec de romanents (3.236,61 € de fons Feder) i 4.896,28, a càrrec d'aquest exercici (C17/112).

- f) 6.473,50 € a la UPC (InLab) per al desenvolupament de l'aplicació Unidiscat (C16/177), a càrrec dels romanents del Programa de serveis consorciats.
- g) 5.710,00 € a Semic per a la renovació de sis equips d'ofimàtica, PC Notebook HP EliteBook 820 G3 (C17/67).
- h) 804,30 € per a l'adquisició de mobiliari i estris per a l'adequació de nous llocs de treball o renovació dels actuals (C17/74, C17/101, C17/115 i C17/142).
- i) 455,00 € a Cemoel per a l'adquisició d'un lector addicional per al control d'accés a l'Edifici Annexus (C17/14).

Del pressupost executat, s'han liquidat **1.584.752,42 €** de romanents de l'exercici 2016, un 58%, desglossats en:

- 1.010.449,47 € per a expedients de la Biblioteca Digital de Catalunya (BDC): 664.113,42 € d'Elsevier (E16/37), 237.014,41 € de Wiley (E16/27), 55.034,18 € d'ACS (E16/36) i 54.287,46 € d'Oxford University Press (E16/38).
- 471.997,68 €, a càrrec del MINECO, per a la renovació de l'equipament troncal de l'Anella Científica (expedient 16/15).
- 95.832,05 € a càrrec del Programa de serveis consorciats: 71.472,00 € per a la migració del gestor documental (E16/33); 8.702,32 € per a la redacció de l'acord marc d'equipament audiovisual (C16/79); 6.473,50 € per al desenvolupament de l'aplicació Unidiscat (C16/177); 6.081,45 € per a l'elaboració dels plecs tècnics del projecte de videoconferència (C16/170), i 3.102,78 € per a l'auditoria de neteja de la UPC (C16/135).
- 6.473,22 € per a sufragar una part del cost de l'ampliació del quadre elèctric per a la instal·lació dels nous equips de l'Anella Científica (C17/112).

S'han ingressat 28.876,20 € del projecte europeu Numexas, meritats l'exercici passat, i 4.501,20 € del projecte europeu *Gamifying Academic English Skills in Higher Education: Reading Academic English App* (StratApp).

Si es tenen en compte aquests romanents, els ingressos i les despeses meritades aquest primer semestre han estat les següents:

	Liquidació	Rom'16	Meritat	
Ingressos	5.388.111	-28.876	5.359.235	56%
Consortciats	877.339		877.339	37%
Associats	48.808		48.808	6%
Usuaris externs	1.013.064		1.013.064	43%
Subvencions GENCAT	3.379.310		3.379.310	90%
Altres subvencions i ingress	69.590	-28.876	40.714	33%
Despeses	5.191.295	-1.584.752	3.606.543	38%
Personal laboral	1.709.971		1.709.971	53%
BDC: Productes-e	1.094.647	-1.010.449	84.197	3%
Serveis informàtics i telco.	663.593	-71.472	592.121	46%
Treballs tècnics	194.932	-17.887	177.045	27%
Altres despeses corrents	966.183		966.183	57%
Inversions reals	561.970	-484.944	77.026	26%
Superàvit / dèficit	196.816	1.555.876	1.752.693	

El superàvit de finançament a 30 de juny ha estat de **1.752.692,57 €**.

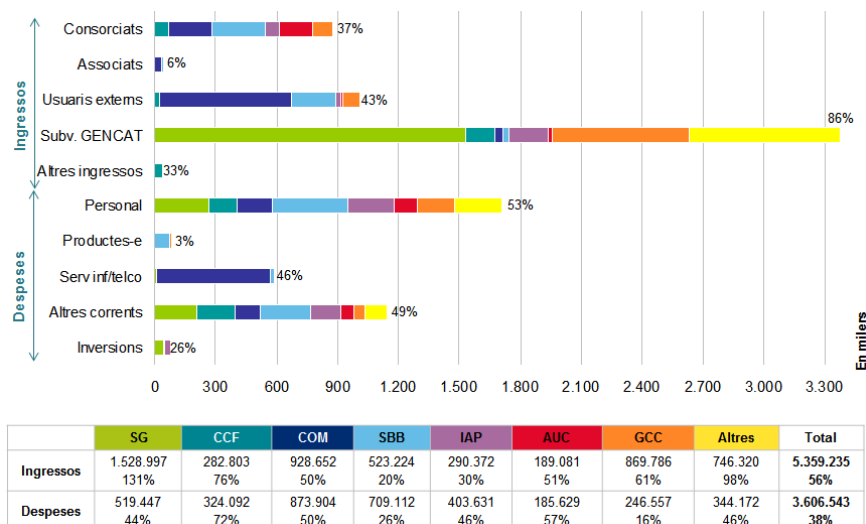


Figura 1. Ingressos i despeses meritades per centre de cost a 30-06-17

La figura 1 mostra els ingressos i les despeses meritades a cada centre de cost i el seu percentatge d'execució respecte als previstos a meritar enguany, on els centres de cost són els següents:

- **SG:** Serveis generals.
- **CCF:** Càlcul científic (supercomputació, disseny de fàrmacs, projectes Numexas, Genius, CloudFlow...).
- **COM:** Comunicacions (Anella Científica i CATNIX).
- **SBB:** Serveis bibliotecaris (CCUC, GEPA, BDC centralitzada, Millenium...).
- **IAP:** Infraestructura al núvol, aplicacions i projectes (TDX, RECERCAT, RACO, MDC, MDX, PADICAT, Uneix, Unidiscat, DC4Cities, StratApp...).
- **AUC:** e-Administració (e-Arxiu, e-Logs, e-Registre, e-Signatura, e-Vot, PCCD, SCD...), gestor documental, plataforma GESINTER...

- **GCC:** Gestió de compres conjunts: BDC descentralitzada, serveis TIC (telecomunicacions, impressió i reprografia...) i EFA (energia, *facilities* i altres compres).

L'annex II els desglossa amb més detall entre corrents i de capital i els compara, a més, respecte a l'estat d'execució del primer semestre del 2016.

El deute vençut per facturació de serveis és de **831.233,15 €**, un 8% superior al del primer semestre del 2016. La figura 2 mostra la distribució del deute per període de venciment entre consorciats, associats i usuaris externs i detalla els deutes més significatius per a 15 institucions que corresponen al 72% del deute total.

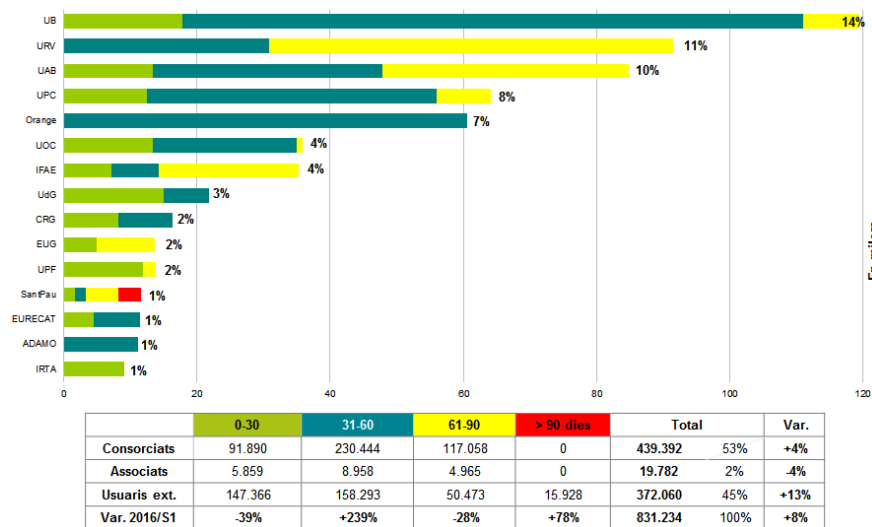


Figura 2. Deute vençut per facturació de serveis a 30-06-17

Pel que fa a subvencions pendents de rebre de l'exercici passat:

- La Secretaria d'Universitats i Recerca té pendent de transferir 761.504,74 €, un 21% dels 3.640.355,83 € concedits.
- La UdG, 13.522,72 €, un 7% dels 184.417,27 € que les universitats consorciades es van comprometre a aportar com a transferència de capital per sufragar el cost de la plataforma de mitigació d'atacs de denegació de servei distribuïts (coneguts com a DDoS per les seves sigles en anglès, *Distributed Denial of Service*), la qual està en operació des de l'1 de març.
- La Comissió Europea, 37.800 del projecte CloudFlow, que va finalitzar el passat 31 de gener, i 7.795,84 del projecte Genius, que ho va fer el passat 28 de febrer.

Pel que fa a les d'enguany, s'han rebut les del CSIC (36.060 €) i la de Cultura (31.200 €).

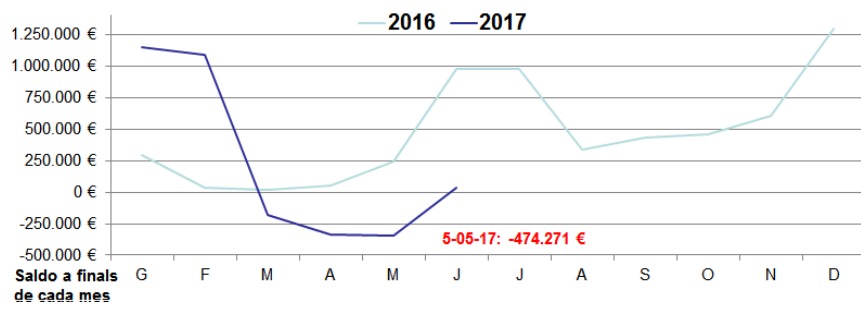


Figura 3. Evolució de la tresoreria (2016-17)

L'elevat deute té un efecte negatiu sobre la tresoreria del CSUC, tal com es pot veure a la figura 3, que ocasiona un ús significatiu de la pòlissa de crèdit (amb un import màxim de disponibilitat de 500.000 €) per cobrir com a mínim el pagament de les nòmines, però que no és suficient per satisfer tots els compromisos de pagament als proveïdors.

Annex I: Estat d'execució del pressupost a 30-06-17

Codi	Concepte	Avantprojecte 2017	Drets/obligacions reconeguts/des	
3190002	Encàrrecs de gestió de la Generalitat de Catalunya	3.335.256,08	12.474,33	36%
	De la Universitat de Barcelona		144.719,41	
	De la Universitat Autònoma de Barcelona		126.248,23	
	De la Universitat Politècnica de Catalunya		105.969,31	
	De la Universitat Pompeu Fabra		81.578,38	
	De la Universitat de Lleida		68.058,38	
	De la Universitat de Girona		76.236,42	
	De la Universitat Rovira i Virgili		114.076,79	
	De la Universitat Oberta de Catalunya		77.155,77	
	De la Universitat de Vic-Universitat Central de Catalunya		45.753,24	
	De la Biblioteca de Catalunya			
	Del Museu Nacional d'Art de Catalunya (MNAC)			
	Del Centre de Telecomunicacions i Tecnologies de la Informació (CTTI)			
	Del Centre de Regulació Genòmica (CRG)		42.933,39	
Encàrrecs de gestió d'altres entitats de dins del sector públic		311.465,97		
3190009	Del Consell Superior d'Investigacions Científiques (CSIC)	0,00	6.592,02	33%
	De la Universitat de les Illes Balears (UIB)		1.939,02	
	De la Universitat Jaume I (UJI)			
	Museu d'Art Contemporani de Barcelona (MACBA)		8.190,00	
	De l'Institut de Cultura de Barcelona		15.771,32	
	Altres prestacions dins del sector públic		214.301,68	
3190010	De la Fundació Catalana per a la Recerca i la Innovació (FCRI)	2.204.974,42	5.549,88	
	De la Universitat Ramon Llull		25.069,12	
	De la Universitat Internacional de Catalunya (UIC)		10.765,52	
	De la Universitat d'Andorra (UdA)			
	Prestacions de serveis a altres entitats fora del sector públic		444.363,37	
	Taxes, venda béns i serveis, i altres ingressos	5.540.230,50	1.939.211,55	35%
4030009	D'altres entitats autònomes de l'Estat (CSIC)	36.060,00	36.060,00	100%
4060005	Altres ingressos de la Seguretat Social	6.000,00		
4100010	Del Departament de Cultura	31.200,00	31.200,00	100%
4100021	Del Dept. d'Empresa i Coneixement	3.460.009,50	3.053.109,50	88%
4480001	D'altres entitats participades pel sector públic de la Generalitat	125.000,00		
4930009	Altres transferències corrents de la Unió Europea	80.000,00	33.377,40	42%
Capítol 4.	Transferències corrents	3.738.269,50	3.153.746,90	84%
5200001	Interessos de comptes corrents	200,00		
5340001	Altres interessos de dipòsit	300,00		
5310000	Diferències positives d'operacions financeres		152,99	
5340000	Altres ingressos financers			
Capítol 5.	Ingressos patrimonials	500,00	152,99	31%
8300021	Del Dept. d'Empresa i Coneixement	295.000,00	295.000,00	100%
8700001	Romanents de tresoreria d'exercicis anteriors			
Capítol 8.	Variació d'actius financers	295.000,00	295.000,00	100%
Total ingressos		9.574.000,00	5.388.111,44	56%
Saldo pressupostari			196.816,35	
Crèdits gastats finançats amb romanents de tresoreria			1.584.752,42	
Desviacions de finançament positives per recursos de l'exercici amb despeses amb finançament afectat				
Desviacions de finançament negatives en despeses amb finançament afectat			-28.876,20	
Superàvit/dèficit de finançament			1.752.692,57	

❶ S'ha activat el compte 319.09 per als ingressos dels ens del sector públic dels quals no en som mitjà propi.

❷ Projectes europeus: 28.876,20 € de Numexas (2016) i 4.501,20 € de StratApp (2017).

❸ 1.010.449,47 € de la BDC, 478.470,90 € del MINECO per als troncs de l'Anella Científica i 95.832,05 € de serveis consorciats.

Codi	Concepte	Avantprojecte 2017	Drets/obligacions reconeguts/des	
1300001	Retribucions bàsiques del personal laboral fix	1.649.379,46	885.712,76	54%
1300003	Altres retribucions del personal laboral fix	68.676,00	14.011,52	20%
1310001	Retribucions bàsiques del personal laboral temporal	699.796,54	408.345,44	58%
1310003	Altres retribucions del personal laboral temporal	47.733,00	3.772,07	8%
1320001	Personal laboral d'alta direcció i assimilat	80.879,00	43.135,60	53%
1600001	Seguretat Social	685.728,96	354.993,51	52%
Capítol 1. Remuneracions del personal		3.232.192,96	1.709.970,90	53%
2000002	Altres lloguers i cànon de terrenys, béns naturals, edificis...	243.790,00	124.704,48	51%
2020002	Lloguer d'equips de reprografia i fotocopiadora	6.000,00	2.110,99	35%
2020003	Lloguers i cànon de programari	157.431,56	50.554,52	32%
2100001	Conservació, reparació i mant. de terrenys, béns naturals, edificis...	1.200,00	1.280,29	107%
2120001	Conservació, reparació i mant. d'equips per a procés de dades	245.000,00	163.888,20	67%
2120003	Manteniment d'aplicacions informàtiques	343.621,92	286.708,35	83%
2130001	Conservació, reparació i mant. d'altre immobilitzat material	40.000,00	28.268,77	71%
2200001	Material ordinari no inventariable	6.000,00	2.284,20	38%
2200002	Premsa, revistes, llibres i altres publicacions	5.000,00	3.659,91	73%
2210001	Aigua i energia	250.000,00	112.063,41	45%
2210089	Altres subministraments (BDC)	2.408.979,29	1.096.211,98	46%
2220001	Despeses postals, missatgeria i altres similars	37.750,00	19.272,15	51%
2220002	Solucions de connectivitat de dades adquirides al CTTI		618,15	
2220003	Comunicacions mitj. serveis de veu i dades adq. a altres entitats	1.055.390,00	542.467,80	51%
2240001	Despeses d'assegurances	16.750,00	16.976,91	101%
2250001	Tributs	7.785,00	3.990,39	51%
2260002	Atencions protocolàries i representatives	250,00		
2260003	Publicitat, difusió i campanyes institucionals	37.200,00	24.545,79	66%
2260005	Organització de reunions, conferències i cursos	21.000,00	16.287,66	78%
2260006	Oposicions i proves selectives	150.000,00	28.942,09	19%
2260007	Publicacions i edictes al diaris oficials	5.275,00	6.335,83	120%
2260010	Premis	450,00		
2260011	Formació del personal propi	23.760,00	14.839,71	62%
2260039	Despeses de serveis bancaris	4.000,00	2.780,79	70%
2260040	Inscripció com a soci a organismes de caràcter associatiu	8.451,00	7.223,36	85%
2260089	Altres despeses diverses	500,00	265,13	53%
2270001	Neteja i sanejament	26.200,00	14.329,58	55%
2270005	Estudis i dictàmens	100,00		
2270008	Intèrprets i traductors	100,00	403,37	403%
2270011	Custòdia, dipòsit, emmagatzematge i destrucció (GEPA)	58.323,00		
2270012	Auditories i control de fons europeus	13.500,00	227,72	2%
2270013	Treballs tècnics	494.302,86	176.731,16	36%
2270014	Serveis de formació	67.510,00	3.240,00	5%
2280001	Solucions tecnològiques adquirides al CTTI	1.332,78		
2280002	Serveis informàtics realitzats per altres entitats	226.583,33	120.507,01	53%
2300001	Dietes, locomoció i trasllats	34.364,30	24.176,10	70%
2400001	Despeses de publicacions	11.000,00	2.747,02	25%
Capítol 2. Despeses corrents de béns i serveis		6.008.900,04	2.898.642,82	48%
3100001	Interessos d'operacions de tresoreria dels préstecs en euros	1.500,00	426,25	28%
3120001	Emissió, modificació i cancel·lació dels préstecs en euros	607,00	700,00	115%
3490001	Altres despeses financeres	7.000,00	2.681,00	38%
Capítol 3. Despeses financeres		9.107,00	3.807,25	42%
4800001	A famílies (beques per a cooperació educativa)	28.800,00	16.904,00	59%
Capítol 4. Transferències corrents		28.800,00	16.904,00	59%
6400001	Inversions en mobiliari i estris per compte propi		804,30	
6500001	Inversions en equips de procés de dades	95.817,50	25.861,28	27%
6500002	Inversions en telecomunicacions	90.000,00	483.367,18	537%
6700001	Inversions en altre immobilitzat material		455,00	
6800002	Inversions en aplicacions informàtiques	109.182,50	51.482,36	47%
Capítol 6. Inversions reals		295.000,00	561.970,12	190%
Total despeses		9.574.000,00	5.191.295,09	54%

④ La Seguretat Social inclou 1.065,68 € per al personal en cooperació educativa.

⑤ 89.358,55 € executats a càrrec de romanents del Programa de serveis consorciats i 1.010.449,47 €, dels de la BDC.

⑥ Diferències de canvi ocasionades majoritàriament per les factures en dòlars de la BDC.

⑦ 478.470,90 € executats a càrrec de romanents del MINECO i 6.473,50, del Programa de serveis consorciats.

Annex II: Ingressos i despeses meritades per centre de cost a 30 de juny del 2017

	Serveis generals	Gestió de serveis							Gestió de compres conjuntes				Total	Var. S1'16	Exec. P'17
		CCF	COM	SBB	IAP	AUC	Altres	Subtotal	BDCd	TIC	EFA	Subtotal			
Ingressos corrents	1.427.430	282.803	893.652	523.224	151.939	169.081	746.320	2.767.019	417.800	169.858	282.129	869.786	5.064.235		
Variació 2016/S1	39%	-55%	-42%	-46%	-1%	13%	0%	-23%	346%	-5%	14%	68%		-1%	
Perc. executat 2017	134%	76%	49%	20%	19%	48%	98%	41%	42%	100%	108%	61%			55%
Consortciats		70.664	208.863	264.402	69.927	161.548		775.404		35.261	66.674	101.935	877.339	36%	37%
Associats		1.100	32.420	13.057	1.497	134		48.208			600	600	48.808	-33%	6%
Usuaris externs		24.918	652.359	214.548	22.948	7.400		922.173		5.317	85.574	90.892	1.013.064	14%	43%
GENCAT: SUR	1.427.430	150.000			53.000		746.320	949.320	417.800	129.280	129.280	676.360	3.053.110	14%	88%
GENCAT: Salut i Cultura				31.200				31.200					31.200		20%
Altres ingressos		36.121	10	16	4.566			40.714					40.714	-94%	33%
Despeses corrents	480.368	324.092	865.841	707.615	375.244	185.629	344.172	2.802.592	43.505	94.506	108.546	246.557	3.529.517		
Variació 2016/S1	-8%	10%	17%	8%	15%	55%	66%	20%	29%	-29%	-24%	-20%		11%	
Perc. executat 2017	45%	72%	51%	26%	51%	60%	46%	42%	4%	36%	38%	16%			38%
Personal (E)	264.326	139.696	175.180	372.034	227.797	114.311	235.353	1.264.372	28.702	66.082	86.489	181.273	1.709.971	6%	53%
Productes-e				72.910				72.910		11.287		11.287	84.197	-11%	3%
Serv. inf. i teleco.	7.379		563.272	15.703	1.233	4.266	268	584.742					592.121	12%	46%
Conservació i rep.	10.451	64.446	74.729	177.423	92.288	60.809		469.694					480.146	65%	76%
Lloquers i cànons	128.130	43.989		932	1.522	932		47.375		932	932	1.865	177.370	26%	44%
Aigua i energia (E)	3.816	63.596	18.308	12.779	11.637	1.927		108.248					112.063	5%	45%
Treballs tècnics	42.876	1.400	5.958	5.243	24.106	1.611	54.924	93.243		24.590	16.337	40.927	177.045	-29%	27%
Altres despeses	23.391	10.964	28.393	50.591	16.659	1.772	53.627	162.008	3.516	2.901	4.788	11.204	196.604	38%	48%
Ingressos - despeses	947.061	-41.289	27.811	-184.391	-223.304	-16.548	402.148	-35.573	374.295	75.352	173.583	623.230	1.534.718		
Ingressos capital	101.568	0	35.000	0	138.433	20.000	0	193.433	0	0	0	0	295.000		
Perc. executat 2017	100%		100%		100%	100%		100%							100%
GENCAT: SUR	101.568		35.000		138.433	20.000		193.433					295.000		
MINECO													0		
Altres													0		
Despeses capital	39.078	0	8.063	1.497	28.388	0	0	37.947	0	0	0	0	77.026		
Perc. executat 2017	38%				21%	0%		20%							26%
Inversions intangibles	18.826				26.183			26.183						45.009	41%
Inversions materials	20.252		8.063	1.497	2.205			11.765						32.017	17%
Superàvit/dèficit finançame	1.009.550	-41.289	54.748	-185.888	-113.259	3.452	402.148	119.912	374.295	75.352	173.583	623.230	1.752.693		