

Estat de l'execució del pressupost de 2017

23 d'octubre de 2017

Els drets reconeguts pressupostaris a 30 de setembre de 2017 han estat de **7.044.950,56 €** i les obligacions reconegudes, de **6.793.745,17 €**, les quals han originat un saldo pressupostari de **251.205,39 €**, tal com es pot veure en detall a l'annex I.

A la taula següent es desglossen els ingressos i les despeses executades comparant-les amb el pressupost del 2017, aprovat en el Consell de Govern del 14 de desembre de 2016:

	Avantprojecte 2017	Executat	
Ingressos	9.574.000	7.044.951	74%
Facturació de serveis	5.540.231	2.946.835	53%
• Consorciats	2.378.968	1.213.234	51%
• Associats	783.990	303.891	39%
• Usuaris externs	2.377.272	1.429.710	60%
GENCAT: SUR	3.755.010	3.393.410	90%
GENCAT: Salut i Cultura	156.200	31.200	20%
MINECO		600.000	
Altres ingressos	122.560	73.506	60%
Romanents	0	0	
Despeses	9.574.000	6.793.745	71%
Personal laboral	3.232.193	2.419.145	75%
BDC: Productes-e	2.410.829	1.094.647	45%
Serveis informàtics i telecomunicacions	1.283.306	1.058.578	82%
Conservació, reparació i manteniment	629.822	480.321	76%
Lloguers d'edificis i cànons de programari	407.222	245.600	60%
Aigua i energia	250.000	118.275	47%
Treballs tècnics	660.036	275.846	42%
Altres despeses corrents	405.592	255.655	63%
Inversions reals	295.000	845.679	287%
Saldo pressupostari		251.205	

El pressupost s'està executant tal com estava previst, amb les observacions següents:

1. S'han formalitzat la major part de les transferències previstes de la Secretaria d'Universitats i Recerca de la Generalitat de Catalunya (3.393.409,50 € de 3.755.009,50 €) i la de Cultura (31.200 €). Manca la del Dept. de Salut (125.000,00 €).
2. També s'ha formalitzat l'encàrrec de la Biblioteca de Catalunya, un cop ratificades les tarifes per la Generalitat de Catalunya. Resten pendents de formalitzar els encàrrecs del CTII (amb un import previst de 422.089,66 €, ja que no reconeix el CSUC com a mitjà propi) i de les institucions associades (ja que majoritàriament no està determinat l'import a facturar per a la renovació de les subscripcions centralitzades de la Biblioteca Digital de Catalunya (BDC)).
3. S'ha reconegut un 64% de les obligacions dels capítols 1-4 (de despesa corrent) i un 287% del capítol 6 (inversió), encara que aquestes inclouen 1.099.808,02 € i 768.143,01 € de romanents de l'exercici 2016, respectivament. Sense aquests, el percentatge es reduiria al 52% i al 26%, respectivament.
4. S'ha reconegut una obligació de 2.581,60 € a la partida 210.1, de conservació, reparació i manteniment de l'edifici, que supera el pressupost anual previst (1.200 €) i que ha estat ocasionada per quatre actes vandàlics de trencament de vidres del GEPA que van ocórrer els passats 3 i 16 de març, 24 de maig i 12 de juliol, pels quals es va presentar denúncia als Mossos d'Esquadra en data 22 de març, 29 de maig i 12 de juliol. L'assegurança ens permetrà recuperar 2.442,71 € d'aquesta despesa.
5. S'han detectat algunes partides que caldrà modificar a l'alça a conseqüència de:
 - El manteniment d'alguns productes s'ha incrementat significativament, com ara l'Altix (+17,5%), World Cat (+25,5%) i el robot de cintes (+16,9%).
 - El cost de l'assegurança de l'oficina i de l'equipament també s'ha incrementat més del previst (+3%) i ja ha superat el pressupostat.
 - Els canvis de cabal i les noves connexions a l'Anella Científica.
 - El cost de la renovació de la pòlissa de crèdit.
6. El MINECO ja ha formalitzat la seva aportació de 600.000 € per a la renovació del maquinari de càlcul científic.

Les inversions realitzades han estat de **845.678,73 €**, desglossades en:

- a) 755.196,29 € per a la renovació del 80% de l'equipament troncal de l'Anella Científica (exp. 16/15), a càrrec de romanents del MINECO.

- b) 26.182,50 € a Libnova per a la 2a fase de la creació d'un entorn de preservació de continguts digitals amb garanties de conservació, integritat i recuperació (exp. 16/20).
- c) 20.151,28 € a Omega per a la renovació de 17 portàtils, HP Probook 470 G4, de la Sala de Formació (C17/62).
- d) 18.826,36 € a Ekamat per a la migració i adaptació específica de diferents reports del programa Microsoft Dynamics NAV (C16/226).
- e) 11.369,50 € a Dominion per a l'ampliació del quadre elèctric per a la instal·lació dels nous equips de l'Anella Científica, dels quals 6.473,22 € són a càrrec de romanents (3.236,61 € de fons Feder) i 4.896,28 €, a càrrec d'aquest exercici (C17/112).
- f) 6.473,50 € a la UPC (InLab) per al desenvolupament de l'aplicació Unidiscat (C16/177), a càrrec dels romanents del Programa de serveis consorciats.
- g) 5.710,00 € a Semic per a la renovació de sis equips d'ofimàtica, PC Notebook HP EliteBook 820 G3 (C17/67).
- h) 804,30 € per a l'adquisició de mobiliari i estris per a l'adequació de nous llocs de treball o renovació dels actuals (C17/74, C17/101, C17/115 i C17/142).
- i) 510,00 € a Alturna per a l'adquisició de dos commutadors per adaptar la gestió i les connexions de 100 Mbps als nous equips troncal de l'Anella Científica.
- j) 455,00 € a Cemoel per a l'adquisició d'un lector addicional per al control d'accés a l'Edifici Annexus (C17/14).

Del pressupost executat, s'han liquidat **1.867.951,04 €** de romanents de l'exercici 2016, un 69%, desglossats en:

- 1.010.449,47 € per a expedients de la BDC: 664.113,42 € d'Elsevier (E16/37), 237.014,41 € de Wiley (E16/27), 55.034,18 € d'ACS (E16/36) i 54.287,46 € d'Oxford University Press (E16/38).
- 755.196,29 €, a càrrec del MINECO, per a la renovació de l'equipament troncal de l'Anella Científica (expedient 16/15).
- 95.832,06 € a càrrec del Programa de serveis consorciats: 71.472,00 € per a la migració del gestor documental (E16/33); 8.702,32 € per a la redacció de l'acord marc d'equipament audiovisual (C16/79); 6.473,50 € per al desenvolupament de l'aplicació Unidiscat (C16/177); 6.081,46 € per a l'elaboració dels plecs tècnics del projecte de videoconferència (C16/170), i 3.102,78 € per a l'auditoria de neteja de la UPC (C16/135).

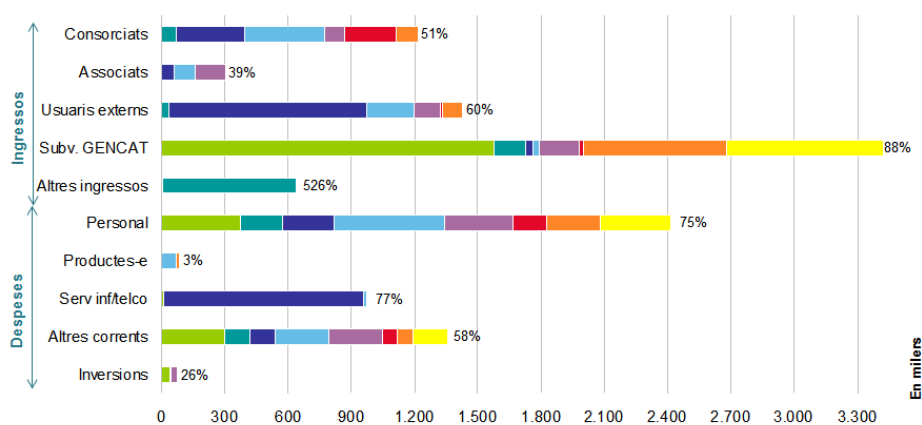
- 6.473,22 € per a sufragar una part del cost de l'ampliació del quadre elèctric per a la instal·lació dels nous equips de l'Anella Científica (C17/112).

S'han ingressat 28.876,20 € del projecte europeu Numexas, meritats l'exercici passat, i 4.501,20 € del projecte europeu *Gamifying Academic English Skills in Higher Education: Reading Academic English App* (StratApp).

Si es tenen en compte aquests romanents, els ingressos i les despeses meritades aquest primer semestre han estat les següents:

	Liquidació	Rom'16	Meritat	
Ingressos	7.044.951	-28.876	7.016.074	73%
Consoiciats	1.213.234		1.213.234	51%
Associats	303.891		303.891	39%
Usuaris externs	1.429.710		1.429.710	60%
Subvencions GENCAT	3.424.610		3.424.610	91%
Altres subvencions i ingress	673.506	-28.876	644.630	526%
Despeses	6.793.745	-1.867.951	4.925.794	51%
Personal laboral	2.419.145		2.419.145	75%
BDC: Productes-e	1.094.647	-1.010.449	84.197	3%
Serveis informàtics i telco.	1.058.578	-71.472	987.106	77%
Treballs tècnics	275.846	-17.887	257.959	39%
Altres despeses corrents	1.099.851		1.099.851	65%
Inversions reals	845.679	-768.143	77.536	26%
Superàvit / dèficit	251.205	1.839.075	2.090.280	

El superàvit de finançament a 30 de setembre ha estat de **2.090.280,23 €**.



	SG	CCF	COM	SBB	IAP	AUC	GCC	Altres	Total
Ingressos	1.578.158 135%	895.882 242%	1.353.488 73%	737.953 28%	556.943 58%	272.918 73%	874.412 61%	746.320 98%	7.016.074 73%
Despeses	719.701 62%	321.256 72%	1.315.855 76%	872.633 32%	611.339 69%	236.617 72%	347.936 23%	500.459 66%	4.925.795 51%

Figura 1. Ingressos i despeses meritades per centre de cost a 30-06-17

La figura 1 mostra els ingressos i les despeses meritàdes a cada centre de cost i el seu percentatge d'execució respecte als previstos a meritjar enguany, on els centres de cost són els següents:

- **SG:** Serveis generals.
- **CCF:** Càlcul científic (supercomputació, disseny de fàrmacs, projectes Numexas, Genius, CloudFlow...).
- **COM:** Comunicacions (Anella Científica i CATNIX).
- **SBB:** Serveis bibliotecaris (CCUC, GEPA, BDC centralitzada, Millenium...).
- **IAP:** Infraestructura al núvol, aplicacions i projectes (TDX, RECERCAT, RACO, MDC, MDX, PADICAT, Uneix, Unidiscat, DC4Cities, StratApp...).
- **AUC:** e-Administració (e-Arxiu, e-Logs, e-Registre, e-Signatura, e-Vot, PCCD, SCD...), gestor documental, plataforma GESINTER...
- **GCC:** Gestió de compres conjuntes: BDC descentralitzada, serveis TIC (telecomunicacions, impressió i reprografia...) i EFA (energia, *facilities* i altres compres).

L'annex II els desglossa amb més detall entre corrents i de capital i els compara, a més, respecte a l'estat d'execució del primer semestre del 2016.

El deute vençut per facturació de serveis és de **659.252,16 €**, un 33% superior al mateix període del 2016 i un 21% inferior al primer semestre del 2017. La figura 2 mostra la distribució del deute per període de venciment entre consorciats, associats i usuaris externs i detalla els deutes més significatius per a 15 institucions que corresponen al 80% del deute total.

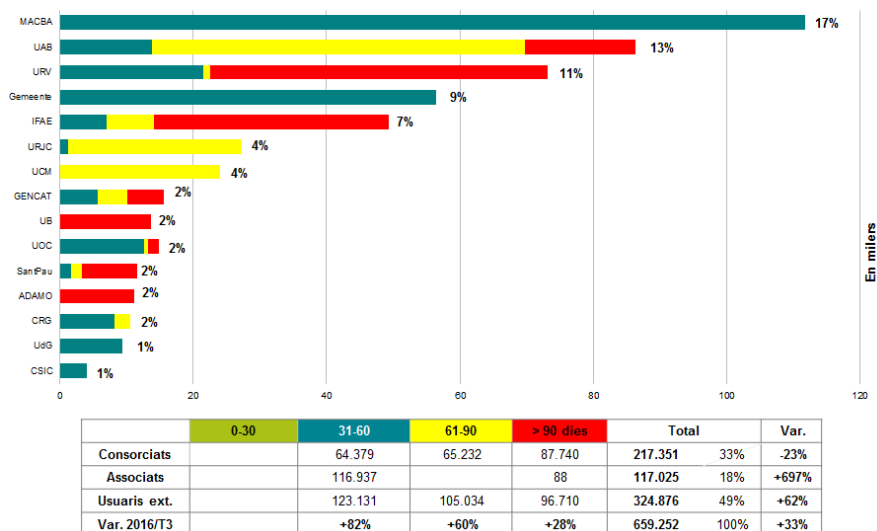


Figura 2. Deute vençut per facturació de serveis a 30-09-17

Pel que fa a subvencions, la Secretaria d'Universitats i Recerca ha transferit els 761.504,74 € concedits el 2016 i la UdG els 13.522,72 € de la plataforma de mitigació d'atacs de denegació de servei distribuïts (coneguts com a DDoS per les seves sigles en anglès, *Distributed Denial of Service*).

Resten pendents de rebre de l'exercici passat els 37.800 € del projecte CloudFlow, que va finalitzar el passat 31 de gener, i 7.795,84 € del projecte Genius, que ho va fer el passat 28 de febrer.

Annex I: Estat d'execució del pressupost a 30-09-17

Codi	Concepte	Avantprojecte 2017	Drets/obligacions reconeguts/des	
3190002	Encàrrecs de gestió de la Generalitat de Catalunya	3.335.256,08	18.273,61	55%
	De la Universitat de Barcelona		190.432,99	
	De la Universitat Autònoma de Barcelona		165.156,59	
	De la Universitat Politècnica de Catalunya		139.366,99	
	De la Universitat Pompeu Fabra		113.137,10	
	De la Universitat de Lleida		92.765,72	
	De la Universitat de Girona		104.851,75	
	De la Universitat Rovira i Virgili		166.015,66	
	De la Universitat Oberta de Catalunya		112.072,92	
	De la Universitat de Vic-Universitat Central de Catalunya		64.423,69	
	De la Biblioteca de Catalunya		145.170,59	
	Del Museu Nacional d'Art de Catalunya (MNAC)			
	Del Centre de Telecomunicacions i Tecnologies de la Informació (CTTI)			
	Del Centre de Regulació Genòmica (CRG)		63.286,81	
Encàrrecs de gestió d'altres entitats de dins del sector públic		446.157,35		
3190009	Del Consell Superior d'Investigacions Científiques (CSIC)	0,00	13.283,23	51%
	De la Universitat de les Illes Balears (UIB)		2.080,02	
	De la Universitat Jaume I (UJI)			
	Museu d'Art Contemporani de Barcelona (MACBA)		103.265,64	
	De l'Institut de Cultura de Barcelona		15.771,32	
	Altres prestacions dins del sector públic		240.651,40	
3190010	De la Fundació Catalana per a la Recerca i la Innovació (FCRI)	2.204.974,42	7.958,07	
	De la Universitat Ramon Llull		46.737,17	
	De la Universitat Internacional de Catalunya (UIC)		16.361,78	
	De la Universitat d'Andorra (UdA)			
	Prestacions de serveis a altres entitats fora del sector públic		679.614,82	
	Taxes, venda béns i serveis, i altres ingressos	5.540.230,50	2.946.835,22	53% ¹
4030009	D'altres entitats autònomes de l'Estat (CSIC)	36.060,00	36.060,00	100%
4060005	Altres ingressos de la Seguretat Social	6.000,00	3.861,00	
4100010	Del Departament de Cultura	31.200,00	31.200,00	100%
4100021	Del Dept. d'Empresa i Coneixement	3.460.009,50	3.098.409,50	90%
4480001	D'altres entitats participades pel sector públic de la Generalitat	125.000,00		
4930009	Altres transferències corrents de la Unió Europea	80.000,00	33.377,40	42%
	Capítol 4. Transferències corrents	3.738.269,50	3.202.907,90	86%
5200001	Interessos de comptes corrents	200,00		
5340001	Altres interessos de dipòsit	300,00		
5310000	Diferències positives d'operacions financeres		207,44	
5340000	Altres ingressos financers			
	Capítol 5. Ingressos patrimonials	500,00	207,44	41%
7700001	Programes d'universitats i recerca (ICTS)		600.000,00	
7100021	Del Dept. d'Empresa i Coneixement			
	Capítol 7. Transferències de capital	0,00	600.000,00	
8300021	Del Dept. d'Empresa i Coneixement	295.000,00	295.000,00	100%
8700001	Romanents de tresoreria d'exercicis anteriors			
	Capítol 8. Variació d'actius financers	295.000,00	295.000,00	100%
	Total ingressos	9.574.000,00	7.044.950,56	74%
	Saldo pressupostari		251.205,39	
	Crèdits gastats finançats amb romanents de tresoreria		1.867.951,04	³
	Desviacions de finançament positives per recursos de l'exercici amb despeses amb finançament afectat			
	Desviacions de finançament negatives en despeses amb finançament afectat		-28.876,20	²
	Superàvit/dèficit de finançament		2.090.280,23	

¹ S'ha activat el compte 319.09 per als ingressos dels ens del sector públic dels quals no en som mitjà propi.

² Projectes europeus: 28.876,20 € de Numexas (2016) i 4.501,20 € de StratApp (2017).

³ 1.010.449,47 € de la BDC, 478.470,90 € del MINECO per als troncs de l'Anella Científica i 95.832,05 € de serveis consorciats.

Codi	Concepte	Avantprojecte 2017	Drets/obligacions reconeguts/des	
1300001	Retribucions bàsiques del personal laboral fix	1.649.379,46	1.230.180,42	75%
1300003	Altres retribucions del personal laboral fix	68.676,00	22.504,45	33%
1310001	Retribucions bàsiques del personal laboral temporal	699.796,54	560.610,82	80%
1310003	Altres retribucions del personal laboral temporal	47.733,00	7.714,57	16%
1320001	Personal laboral d'alta direcció i assimilat	80.879,00	59.904,56	74%
1600001	Seguretat Social	685.728,96	538.230,10	78%
Capítol 1. Remuneracions del personal		3.232.192,96	2.419.144,92	75% ⁴
2000002	Altres lloguers i cànon de terrenys, béns naturals, edificis...	243.790,00	187.056,72	77%
2020002	Lloguer d'equips de reprografia i fotocopiadora	6.000,00	3.198,37	53%
2020003	Lloguers i cànon de programari	157.431,56	55.344,78	35%
2100001	Conservació, reparació i mant. de terrenys, béns naturals, edificis...	1.200,00	2.175,02	181%
2120001	Conservació, reparació i mant. d'equips per a procés de dades	245.000,00	167.374,96	68%
2120003	Manteniment d'aplicacions informàtiques	343.621,92	275.974,29	80%
2130001	Conservació, reparació i mant. d'altre immobilitzat material	40.000,00	34.796,79	87%
2200001	Material ordinari no inventariable	6.000,00	2.586,10	43%
2200002	Prensa, revistes, llibres i altres publicacions	5.000,00	3.659,91	73%
2210001	Aigua i energia	250.000,00	118.274,66	47%
2210089	Altres subministraments (BDC)	2.408.979,29	1.096.859,02	46%
2220001	Despeses postals, missatgeria i altres similars	37.750,00	30.532,67	81%
2220002	Solucions de connectivitat de dades adquirides al CTTI		794,51	
2220003	Comunicacions mitj. serveis de veu i dades adq. a altres entitats	1.055.390,00	918.192,90	87%
2240001	Despeses d'assegurances	16.750,00	16.882,77	101%
2250001	Tributs	7.785,00	5.641,18	72%
2260002	Atencions protocolàries i representatives	250,00	55,75	22%
2260003	Publicitat, difusió i campanyes institucionals	37.200,00	29.102,55	78%
2260005	Organització de reunions, conferències i cursos	21.000,00	26.714,05	127%
2260006	Oposicions i proves selectives	150.000,00	35.080,68	23%
2260007	Publicacions i edictes al diaris oficials	5.275,00	7.744,85	147%
2260010	Premis	450,00		
2260011	Formació del personal propi	23.760,00	24.446,63	103%
2260039	Despeses de serveis bancaris	4.000,00	2.934,98	73%
2260040	Inscripció com a soci a organismes de caràcter associatiu	8.451,00	8.423,36	100%
2260089	Altres despeses diverses	500,00	266,58	53%
2270001	Neteja i sanejament	26.200,00	18.876,20	72%
2270005	Estudis i dictàmens	100,00		
2270008	Intèrprets i traductors	100,00	403,37	403%
2270011	Custòdia, dipòsit, emmagatzematge i destrucció (GEPA)	58.323,00		
2270012	Auditories i control de fons europeus	13.500,00	227,72	2%
2270013	Treballs tècnics	494.302,86	229.859,81	47%
2270014	Serveis de formació	67.510,00	26.478,76	39%
2280001	Solucions tecnològiques adquirides al CTTI	1.332,78		
2280002	Serveis informàtics realitzats per altres entitats	226.583,33	139.590,89	62%
2300001	Dietes, locomoció i trasllats	34.364,30	28.825,00	84%
2400001	Despeses de publicacions	11.000,00	2.747,02	25%
Capítol 2. Despeses corrents de béns i serveis		6.008.900,04	3.501.122,85	58% ⁵
3100001	Interessos d'operacions de tresoreria dels préstecs en euros	1.500,00	561,01	37%
3120001	Emissió, modificació i cancel·lació dels préstecs en euros	607,00	1.324,66	218%
3490001	Altres despeses financeres	7.000,00	2.681,00	38%
Capítol 3. Despeses financeres		9.107,00	4.566,67	50%
4800001	A famílies (beques per a cooperació educativa)	28.800,00	23.232,00	81%
Capítol 4. Transferències corrents		28.800,00	23.232,00	81%
6400001	Inversions en mobiliari i estris per compte propi		804,30	
6500001	Inversions en equips de procés de dades	95.817,50	25.861,28	27%
6500002	Inversions en telecomunicacions	90.000,00	767.075,79	852%
6700001	Inversions en altre immobilitzat material		455,00	
6800002	Inversions en aplicacions informàtiques	109.182,50	51.482,36	47%
Capítol 6. Inversions reals		295.000,00	845.678,73	287% ⁷
Total despeses		9.574.000,00	6.793.745,17	71%

⁴ La Seguretat Social inclou 1.636,58 € per al personal en cooperació educativa.

⁵ 89.358,56 € executats a càrrec de romanents del Programa de serveis consorciats i 1.010.449,47 €, dels de la BDC. Manca la factura d'electricitat de l'Annex del T3.

⁶ Diferències de canvi ocasionades majoritàriament per les factures en dòlars de la BDC.

⁷ 761.669,51 € executats a càrrec de romanents del MINECO i 6.473,50, del Programa de serveis consorciats.

Annex II: Ingressos i despeses meritades per centre de cost a 30 de setembre del 2017

	Serveis generals	Gestió de serveis							Gestió de compres conjuntes				Total	Var. T3'16	Exec. P'17
		CCF	COM	SBB	IAP	AUC	Altres	Subtotal	BDCd	TIC	EFA	Subtotal			
Ingressos corrents	1.476.591	295.882	1.318.488	737.953	418.511	252.918	746.320	3.770.072	417.800	170.458	286.154	874.412	6.121.074		
Variació 2016/S1	44%	-53%	-14%	-24%	173%	69%	0%	5%	346%	-4%	16%	69%		20%	
Perc. executat 2017	138%	80%	72%	28%	51%	71%	98%	56%	42%	100%	110%	61%			66%
Consortciats		73.070	320.113	383.696	93.063	241.357		1.111.299		35.261	66.674	101.935	1.213.234	88%	51%
Associats		1.241	58.521	101.724	141.671	134		303.291			600	600	303.891	315%	39%
Usuaris externs	0	35.450	939.844	221.262	126.210	11.428		1.334.193		5.917	89.600	95.517	1.429.710	61%	60%
GENCAT: SUR	1.472.730	150.000			53.000		746.320	949.320	417.800	129.280	129.280	676.360	3.098.410	16%	90%
GENCAT: Salut i Cultura				31.200				31.200					31.200	-85%	20%
Altres ingressos	3.861	36.121	10	71	4.566			40.769					44.630	-93%	36%
Despeses corrents	680.623	321.256	1.313.756	871.135	576.478	236.617	500.459	3.819.701	55.345	141.269	151.322	347.936	4.848.259		
Variació 2016/S1	30%	9%	77%	34%	77%	97%	142%	63%	65%	7%	6%	13%		53%	
Perc. executat 2017	64%	72%	77%	32%	78%	77%	66%	57%	6%	54%	53%	23%			52%
Personal (E)	373.359	197.321	247.493	525.537	321.782	161.464	336.120	1.789.718	40.542	93.341	122.185	256.068	2.419.145	49%	75%
Productes-e				72.910				72.910	11.288			11.288	84.198	-11%	3%
Serv. inf. i teleco.	10.735		947.331	17.209	4.027	5.725	327	974.620		1.752		1.752	987.106	87%	77%
Conservació i rep.	11.230	66.778	74.764	165.399	100.549	61.601		469.091					480.321	65%	76%
Lloquers i cànons	191.581	43.989	1.696	932	4.604	932		52.154		932	932	1.865	245.600	74%	60%
Aigua i energia (E)	4.938			12.753	100.583			113.336					118.275	11%	47%
Treballs tècnics	55.421	1.400	5.958	7.124	25.147	5.096	94.450	139.176		42.600	20.762	63.362	257.959	3%	39%
Altres despeses	33.357	11.768	36.512	69.270	19.786	1.799	69.561	208.696	3.516	2.643	7.442	13.601	255.655	79%	63%
Ingressos - despeses	795.968	-25.374	4.732	-133.183	-157.967	16.302	245.861	-49.629	362.455	29.189	134.833	526.476	1.272.815		
Ingressos capital	101.568	600.000	35.000	0	138.433	20.000	0	793.433	0	0	0	0	895.000		
Perc. executat 2017	100%		100%		100%	100%		410%							303%
GENCAT: SUR	101.568		35.000		138.433	20.000		193.433					295.000		100%
MINECO		600.000						600.000					600.000		
Altres													0		
Despeses capital	39.078	0	2.099	1.497	34.861	0	0	38.457	0	0	0	0	77.536		
Perc. executat 2017	38%				25%	0%		20%							26%
Inversions intangibles	18.826				32.656			32.656					51.482		47%
Inversions materials	20.252		2.099	1.497	2.205			5.801					26.053		14%
Superàvit/dèficit finançame	858.457	574.626	37.633	-134.680	-54.396	36.302	245.861	705.347	362.455	29.189	134.833	526.476	2.090.280		