

Estat de l'execució del pressupost de 2018

22 d'octubre de 2018

Els drets reconeguts pressupostaris a 30 de setembre de 2018 han estat de **7.460.647,42 €** i les obligacions reconegudes, de **7.038.688,42 €**, les quals han originat un saldo pressupostari de **421.959 €**, tal com es pot veure en detall a l'annex I.

A la taula següent es desglossen els ingressos i les despeses executades comparant-les amb el pressupost del 2018, aprovat en el Consell de Govern del 16 de maig de 2018:

	Avantprojecte 2017	Pressupost	Executat	
Ingressos	8.881.900	10.025.000	7.460.647	74%
Facturació de serveis	4.781.249	4.782.035	3.437.801	72%
• Consorciats	1.784.049	1.806.022	1.394.728	77%
• Associats	689.709	634.691	488.767	77%
• Usuaris externs	2.307.491	2.341.323	1.554.307	66%
GENCAT: SUR	3.897.390	4.047.390	3.755.010	93%
GENCAT: Salut i Cultura	156.200	156.200	156.200	100%
Altres ingressos	47.061	47.638	111.637	234%
Romanents		991.737		
Despeses	8.881.900	10.025.000	7.038.688	70%
Personal laboral	3.591.315	3.608.855	2.550.189	71%
BDC: Productes-e	1.287.098	1.300.871	1.245.240	96%
Serveis informàtics i telecomunicacions	1.529.563	1.671.436	1.180.392	71%
Conservació, reparació i manteniment	561.410	544.175	298.524	55%
Lloguers d'edificis i cànons de prog.	387.025	369.998	256.788	69%
Aigua i energia	215.000	197.500	160.837	81%
Treballs tècnics	469.652	374.664	209.884	56%
Altres despeses corrents	517.337	678.548	473.815	70%
Inversions reals i retorn del crèdit	323.500	1.278.952	663.019	52%
Saldo pressupostari			421.959	

El pressupost s'està executant tal com estava previst, amb les observacions següents:

- 1) S'ha formalitzat la transferència ordinària de la Secretaria d'Universitats i Recerca de la Generalitat de Catalunya (3.755.009,50 €) i resta pendent l'extraordinària per a la BDC

(131.973,79 €) i el retorn de part de la paga extra de 2012 (10.480 €). També s'ha formalitzat la del Dept. de Salut (125.000 €), la de Cultura (31.200 €) i la del CSIC (36.060 €).

- 2) Resta pendent de formalitzar els encàrrecs del CTII (amb un import previst de 424.849,84 €) i els de dues institucions associades (MNAC i UJI, 74.802,56 €).
- 3) El consum d'energia està sent superior al previst pel retard en la renovació de l'equipament de supercomputació que ha mantingut ambdues màquines (vella i nova) operatives fins a l'agost.
- 4) S'ha reconegut un 75% de les obligacions del capítol 1-2 (de despesa corrent) i un 62% de les inversions (capítol 6).
- 5) S'ha reconegut una obligació de 3.475,02 € a la partida 220.02, premsa, revistes, llibres i altres publicacions, que fa superar el pressupost anual previst i que ha estat ocasionada per un robatori de llibres d'unes maletes del préstec consorciat de biblioteques, que seran compensades per la companyia de transport.
- 6) La partida 224.01 de despeses d'assegurances s'ha desviat per la nova assegurança contractada per cobrir els riscos professionals derivats de la nova figura del DPO.
- 7) La partida 222.3 de comunicacions s'ha ajustat en 485.326,13 € amb les factures pendents de rebre d'Orange corresponents al període maig-setembre.
- 8) Les despeses financeres han augmentat per l'increment de la comissió de constitució de la pòlissa de crèdit (d'un 0,10% a un 0,40%).
- 9) S'han ingressat com a altres ingressos 29.641,96 € del projecte europeu Genius, i 38.377,00 € de CloudFlow meritats en exercicis anteriors.

Les inversions realitzades han estat de **663.019,48 €**, desglossades en:

- a) 595.000 € a Atos per a la renovació de l'equipament de supercomputació (E17/16).
- b) 59.985,34 € a Satec per a l'adquisició d'infraestructura de servidors, equipament de xarxa i balancejadors (E17/15).
- c) 7.692,19 € per a l'adquisició de mobiliari i estris per a l'adequació de nous llocs de treball o renovació dels actuals (C17/283, C18/038, E17/11-1, E17/11-2 i E17/11-5, C18/155, C18/174).
- d) 199,95 € per a l'adquisició d'una eina avançada de recuperació de sistemes de fitxers.
- e) 142,00 € a Tot impressió per a la renovació d'un monitor (C18/39).

Del pressupost executat, s'han liquidat **755.437,19 €** de romanents de l'exercici 2017, un 97%, desglossats en:

- 595.000 € per a la renovació del supercomputador mencionat abans.
- 139.262,19 € a càrrec del Programa Serra Húnter.
- 21.175,00 € a càrrec del Programa de Doctorats Industrials.

L'estat d'execució d'aquests programes és el següent:

Pla Serra Húnter	Pressupost	Disposat a 30-09-18		Executat a 30-09-18	
Suport administratiu	95.200,00				
• Retribucions		71.611,56	100%	52.689,91	74%
• Seguretat Social		23.506,73		18.009,49	
Treballs tècnics	57.270,00				
• Direcció i suport (3m)		9.659,71	75%	9.659,71	52%
• Direcció (9m)		28.979,08		16.099,45	
• Selecció de personal		4.182,70		4.182,70	
Oposicions i proves selectives	339.262,19	280.446,76	83%	233.144,89	69%
Publicitat, difusió i campanyes	53.530,00	61.999,41	116%	25.731,47	48%
Comissions i altres despeses bancaries		1.221,35		1.221,35	
Dietes, locomoció i trasllats					
Total	545.262,19	481.607,30	88%	360.738,97	66%

S'han tancat 52 places del Pla Serra Húnter, algunes iniciades l'any passat, amb un cost total de 165.718,54 €, és a dir, una mitjana de 3.186,90 € per cadascuna. A finals de setembre, hi havia 36 places més en curs. Per això, s'han disposat 114.728,22 € addicionals per a aquestes, de manera que resten disponibles 58.815,43 € dels 339.262,19 € pressupostats.

Com encara estan pendents 60 comissions que es reuniran previsiblement a finals d'aquest any o inici de l'any vinent, la DGU està tramitant una ampliació de la subvenció per a enguany d'uns 60.000 € addicionals.

Pla Doctorats Industrials	Pressupost	Disposat a 30-09-18		Executat a 30-09-18	
Suport administratiu	34.600,00				
• Retribucions		25.970,85	100%	15.514,52	62%
• Seguretat Social		8.596,35		5.969,66	
Treballs tècnics	27.930,00				
• Direcció acadèmica		16.940,00	112%	8.470,00	37%
• Becari (UOC)		8.868,09			
• Selecció de personal		5.342,23		1.885,49	
Telecomunicacions		420,00		248,16	
Serveis informàtics		905,56		367,09	
Organització reunions, conferències...	10.000,00	195,00	2%	195,00	2%
Serveis de formació	60.492,27	42.350,00	70%	21.175,00	35%
Publicitat, difusió i campanyes	14.000,00	3.357,75	24%	2.988,18	21%
Publicacions i edictes als diaris		218,40		218,40	
Formació de personal propi		360,00		360,00	
Dietes, locomoció i trasllats		623,34		623,34	
Total	147.022,27	114.147,57	78%	56.813,10	39%

Si es tenen en compte els romanents mencionats, els ingressos i les despeses meritades aquests tres trimestres han estat les següents:

	Liquidació	Rom'17	Meritat
Ingressos	7.460.647	-68.019	7.392.628
Consortciats	1.394.728		1.394.728
Associats	488.767		488.767
Usuaris externs	1.554.307		1.554.307
Subvencions GENCAT	3.911.210		3.911.210
Altres subvencions i ingr.	111.637	-68.019	43.618
Despeses	7.038.688	-755.437	6.283.251
Personal laboral	2.550.189		2.550.189
BDC: Productes-e	1.245.240		1.245.240
Serveis informàtics i telco.	1.180.392		1.180.392
Lloguers i cànons	256.788		256.788
Treballs tècnics	209.884	-21.175	188.709
Altres despeses corrents	933.176	-139.262	793.914
Inversions reals	663.019	-595.000	68.019
Superàvit / dèficit	421.959	687.418	1.109.377

El superàvit de finançament a 30 de setembre ha estat d'**1.109.377,23 €**.

L'estat d'execució de l'equipament del CATNIX i de l'espai cooperatiu GEPA és el següent:

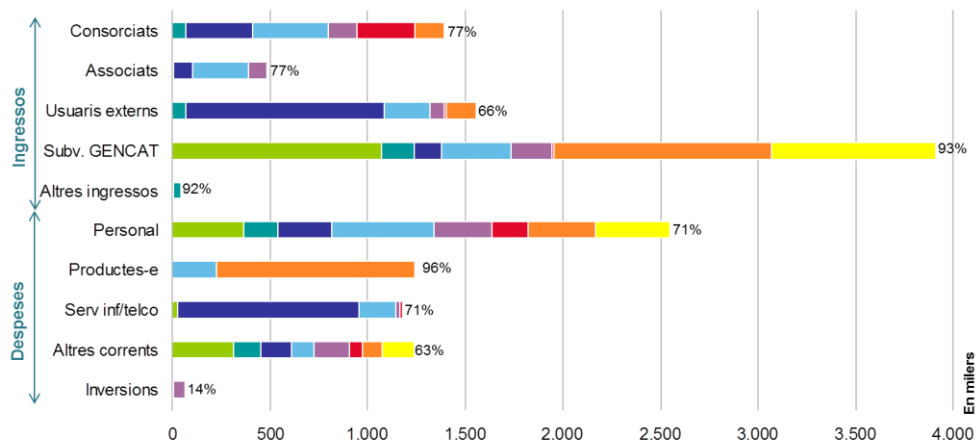
CATNIX	Pressupost	Disposat a 30-09-18		Executat a 30-09-18	
Remuneracions del personal	76.830,00	76.830,00	100%	57.984,84	75%
Lloguers i cànons de programari	1.900,00	1.757,09			
Conservació, reparació i manteniment	22.730,00				
• Edifici		475,85			
• Equips per a procés de dades		15.948,65	73%	13.609,30	60%
• Altre immobilitzat material		252,53			
Aigua i energia	17.700,00	26.500,00	150%	20.751,66	117%
Serveis informàtics i telecomunicacions	47.630,00				
• Serveis de veu i dades	35.130,00	35.833,01	92%	9.719,85	31%
• Serveis informàtics	12.500,00	7.838,94		4.860,69	
Despeses d'assegurances	650,00	322,06	50%	322,06	50%
Organització de reunions, conf. i cursos	3.000,00	400,40	13%	400,40	13%
Formació de personal propi	800,00	400,00	50%		0%
Despeses de serveis bancaris	50,00	164,16	328%	164,16	328%
Inscripció com a soci a associacions	4.000,00	4.000,00	100%	4.000,00	100%
Treballs tècnics	100,00	70,48	70%		0%
Dietes, locomoció i trasllats	6.000,00	951,06	16%	951,06	16%
Inversions reals	25.000,00				
• En equips de procés de dades	3.300,00				
• En telecomunicacions	15.000,00		27%		0%
• En aplicacions informàtiques	6.700,00	6.703,33			
Total	206.390,00	178.447,56	86%	112.764,02	55%

GEPA	Pressupost	Disposat a 30-09-18		Executat a 30-09-18	
Remuneracions del personal	51.170,00				
• Retribucions bàsiques	38.790,00	38.790,00	100%	28.543,73	74%
• Seguretat Social	12.380,00	12.380,00		9.131,49	
Conservació, reparació i manteniment	16.890,00				
• Edifici	1.415,00	1.412,64	59%	1.412,64	48%
• Altre immobilitzat material	15.475,00	8.484,06		6.729,83	
Treballs tècnics	11.925,00				
• Neteja i sanejament	3.210,00	3.204,56	27%	1.869,35	16%
• Custòdia, dipòsit, emmg. i destrucció	8.715,00				
• Treballs tècnics					
Aigua i energia	22.500,00	22.500,00	100%	15.024,68	67%
Material ordinari no inventariable	2.100,00	2.005,70	96%	2.005,70	96%
Despeses postals, missatgeria i altres	50,00		0%		0%
Serveis de telecomunicacions	6.700,00	6.662,94	99%	2.172,59	32%
Despeses d'assegurances	1.585,00	1.582,55	100%	1.582,55	100%
Tributs	7.200,00	7.197,13	100%	3.926,09	55%
Formació del personal propi	1.000,00		0%		0%
Dietes, locomoció i trasllats	1.450,00	682,49	47%	682,49	47%
Inversions reals					
• Maquinària, instal·lacions i utilitatge	5.666,00	5.665,23	100%		0%
Total	128.236,00	110.567,30	86%	73.081,14	57%

La figura 1 mostra els ingressos i les despeses meritàdes a cada centre de cost i el seu percentatge d'execució respecte als previstos a meritjar enguany, on els centres de cost són els següents:

- **SG:** Serveis generals.
- **CCF:** Càlcul científic (supercomputació, disseny de fàrmacs...).
- **COM:** Comunicacions (Anella Científica i CATNIX).
- **SBR:** Serveis bibliotecaris (CCUC, GEPA, BDC centralitzada, Millenium...) i de ciència oberta (Portal de la Recerca, TDX, RECERCAT, RACO, MDC, MDX...).
- **IAP:** Infraestructura al núvol, aplicacions i projectes (PADICAT, CALAIX, Scientia, Unidiscat, Uneix, StratApp...).
- **AUC:** e-Administració (e-Arxiu, e-Logs, e-Registre, e-Signatura, e-Vot, PCCD, SCD...), gestor documental, plataforma GESINTER...
- **GCC:** Gestió de compres conjuntes: BDC descentralitzada, serveis TIC (telecomunicacions, impressió i reprografia...) i EFA (energia, *facilities* i altres compres).
- **GSC:** serveis de gestió de serveis comuns d'àmbit universitari: Pla Serra Hünter, Pla de Doctorats Industrials, Programa Data-Valor...

Si es comparen els ingressos i les despeses per a cadascun dels centres de cost, s'observa que només n'hi ha un amb una gran desviació, tant d'ingressos (43%) com de despeses (47%): IAP. El motiu és la manca de formalització de l'encàrrec del CTTI tal com s'ha mencionat abans i la no concessió d'una subvenció de 150.000 € per part de la DGR per a la construcció d'una estació transformadora per disposar de subministrament elèctric propi per a l'Edifici Annexus independentment de la UPC.



	SG	CCF	COM	SBR	IAP	AUC	GCC	GSC	Total
Ingressos	1.077.542 99%	347.944 98%	1.598.131 77%	1.266.090 85%	523.661 43%	321.880 77%	1.414.382 91%	843.000 100%	7.392.628 82%
Despeses	711.543 65%	314.830 74%	1.360.374 73%	1.057.987 71%	560.525 47%	265.198 71%	1.466.064 83%	546.730 65%	6.283.251 70%

Figura 1. Ingressos i despeses meritades per centre de cost a 30-09-18

L'annex II es desglossa amb més detall els ingressos i despeses meritades per centre de cost diferenciant entre corrents i de capital i els compara, a més, respecte a l'estat d'execució del tercer trimestre de l'any passat.

Els centres de cost SBR i GCC, associats al Programa 422, d'educació universitària, i els CCF, COM, IAP i AUC, associats al Programa 571, de recerca i desenvolupament, es poden desglossar en els grups següents:

	Serveis bibliotecaris i de recerca						Gestió de compres conjuntes		
	Genèric	CCUC	ABD	BDCc	GEPa	RxR	BDCd	TIC	EFA
Ingressos corrents	185.565	157.785	263.360	226.731	78.548	354.101	997.800	136.680	279.901
Variació 2017/T3	69%	2%	4%	88%	2%	1602%	139%	-20%	-2%
Perc. executat 2018	68%	83%	72%	101%	88%	101%	87%	102%	99%
Consoiciats	104.689,88	12.335	214.801		46.670	10.540		66.250	82.708
Associats	80.875,06	15.303	48.560	138.181		6.911			1.818
Usuaris externs		130.147		88.551	678	13.649		12.631	137.575
GENCAT: SUR						323.000	997.800	57.800	57.800
GENCAT: Salut i Cultura					31.200				
Altres ingressos									
Despeses corrents	50.548	209.473	251.122	228.466	72.279	246.100	1.095.582	200.743	169.212
Variació 2017/T3	48%	-1%	18%	129%	16%	-2%	1880%	42%	12%
Perc. executat 2018	51%	76%	59%	101%	65%	71%	95%	67%	55%
Personal (E)	48.647	131.977	78.281		34.550	234.997	67.984	123.189	154.838
Productes-e				225.106			1.020.134		
Serv. inf. i teleco.	182	36.622	149.064		4.496	267			
Conservació i rep.			15.591		8.142				
Lloguers i cànon									
Aigua i energia (E)			7.138		15.025				
Treballs tècnics					1.869	1.233		49.308	10.189
Altres despeses	1.718	40.874	1.048	3.360	8.197	9.605	7.465	28.247	4.185
Ingressos - despeses	135.017	-51.688	12.238	-1.735	6.269	108.000	-97.782	-64.063	110.690
Ingressos capital	0	0	0	0	0	0	0	0	0
Perc. executat 2018		0%	0%			0%	0%	0%	0%
GENCAT: SUR									
Altres									
Despeses capital	0	0	0	0	0	0	0	0	527
Perc. executat 2018									
Inversions intangibles									
Inversions materials									527
Superàvit/dèficit finançament	135.017	-51.688	12.238	-1.735	6.269	108.000	-97.782	-64.063	110.163

	Càlcul científic		Comunicacions		Infraestructures, aplicacions i projectes			e-Administració	
	CAP	SDF	Anella	CATNIX	CPD	Altres Aplic.	Altres Proj.	En prod.	En desenv.
Ingressos corrents	310.167	22.777	1.346.171	231.960	119.095	158.943	35.624	311.880	0
Variació 2017/T3	13%	9%	21%	12%	-30%	53%	-75%	23%	
Perc. executat 2018	97%	98%	75%	93%	39%	39%	25%	76%	
Consoiciats	65.226	7.338	338.976		28.429	116.342		300.423	
Associats	4.191		97.198		67.827	27.028	624	252	
Usuaris externs	56.021	13.482	784.997	231.960	22.839	15.573	35.000	11.205	
GENCAT: SUR	150.000								
GENCAT: Salut i Cultura			125.000						
Altres ingressos	34.729	1.957							
Despeses corrents	271.531	43.298	1.224.059	135.646	198.229	201.816	99.827	231.407	33.589
Variació 2017/T3	-1%	-6%	2%	22%	-28%	24%	-28%	19%	-22%
Perc. executat 2018	74%	95%	73%	87%	70%	50%	88%	63%	
Personal (E)	170.545	7.397	210.430	60.123	91.805	143.120	59.668	153.226	32.843
Productes-e									
Serv. inf. i teleco.			896.567	35.325	5.639	10.379	4.867	11.378	
Conservació i rep.	10.536		76.373	13.609	66.817	18.081	15.531	57.729	
Lloguers i cànon	8.525	33.954			3.307	682	16.620		
Aigua i energia (E)	72.168	661	15.253	20.752	21.280			3.437	
Treballs tècnics	2.396		2.646		442	18.243		3.400	
Altres despeses	7.362	1.286	22.790	5.838	8.938	11.312	3.142	2.237	746
Ingressos - despeses	38.636	-20.522	122.111	96.314	-79.134	-42.874	-64.203	80.473	-33.589
Ingressos capital	0	0	0	0	0	0	0	0	0
Perc. executat 2018		0%	0%	0%	0%	0%	0%		
GENCAT: SUR									
Altres									
Despeses capital	0	0	669	0	60.328	202	123	202	0
Perc. executat 2018					17%	2%	0%	2%	
Inversions intangibles					200				
Inversions materials			669		60.128	202	123	202	
Superàvit/dèficit finançament	38.636	-20.522	121.443	96.314	-139.462	-43.075	-64.326	80.271	-33.589

El deute vençut per facturació de serveis és de **645.615,76 €**, un 2% inferior al mateix període del 2017. La figura 2 mostra la distribució del deute per període de venciment entre consorciats, associats i usuaris externs i detalla els deutes més significatius per a 15 institucions que corresponen al 71% del deute total.

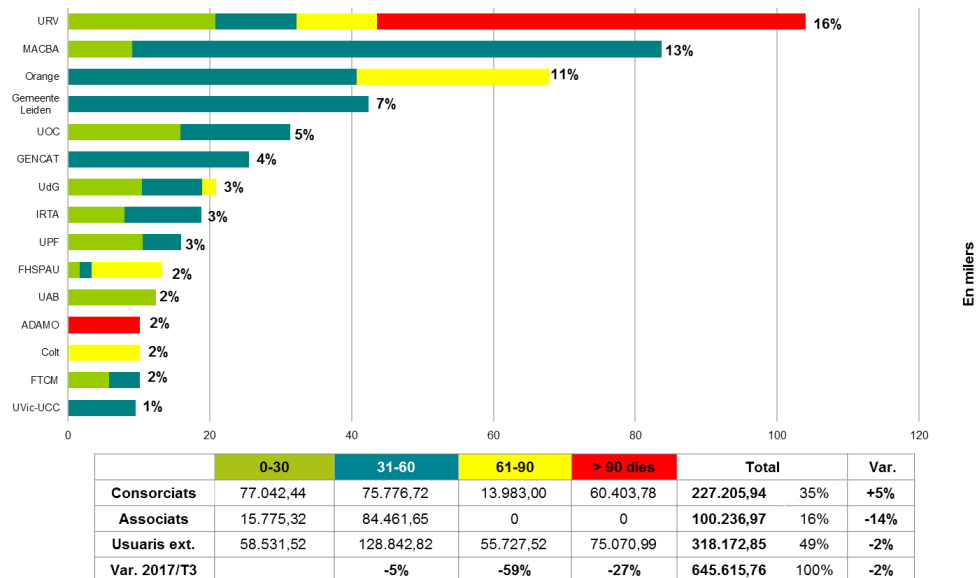


Figura 2. Deute vençut per facturació de serveis a 30-09-18

Annex I: Estat d'execució del pressupost a 30-09-18

Codi	Concepte	Pressupost 2018	Drets/obligacions reconeguts/des	
3190002	Encàrrecs de gestió de la Generalitat de Catalunya	34.618,30	40.797,67	118%
	De la Universitat de Barcelona	261.240,89	201.590,30	77%
	De la Universitat Autònoma de Barcelona	202.326,24	157.619,45	78%
	De la Universitat Politècnica de Catalunya	178.893,46	144.435,27	81%
	De la Universitat Pompeu Fabra	154.231,99	121.992,19	79%
	De la Universitat de Lleida	191.164,19	147.574,89	77%
	De la Universitat de Girona	143.365,31	111.066,97	77%
	De la Universitat Rovira i Virgili	247.265,34	183.490,48	74%
	De la Universitat de Vic-Universitat Central de Catalunya	116.656,26	84.516,50	72%
	De la Biblioteca de Catalunya	120.179,80	89.702,80	75%
	Del Museu Nacional d'Art de Catalunya (MNAC)	28.454,16		
	Del Centre de Telecomunicacions i Tecnologies de la Info. (CTTI)	424.849,84		
	Del Centre de Regulació Genòmica (CRG)	82.879,92	55.866,88	67%
	Encàrrecs de gestió d'altres entitats de dins del sector públic	632.630,92	528.890,82	84%
3190009	Del Consell Superior d'Investigacions Científiques (CSIC)	13.807,88	10.389,67	75%
	De la Universitat de les Illes Balears (UIB)	161.523,03	161.523,03	100%
	De la Universitat Jaume I (UJI)	46.648,40	300,00	1%
	Del Museu d'Art Contemporani de Barcelona (MACBA)	101.153,51	78.830,59	78%
	De l'Institut de Cultura de Barcelona	12.924,24	12.924,24	100%
	Prestacions de serveis a altres entitats dins del sector públic	289.930,67	253.295,77	87%
	De la Universitat Oberta de Catalunya	180.039,74	127.330,52	71%
3190010	De la Universitat Ramon Llull	96.219,83	74.313,35	77%
	De la Fundació Catalana per a la Recerca i la Innovació (FCRI)	10.452,60	8.066,56	77%
	De la Universitat Internacional de Catalunya (UIC)	80.517,93	78.679,21	98%
	Del TecnoCampus	45.178,32	34.499,69	76%
	De la Universitat d'Andorra (UdA)	13.850,76	13.850,76	100%
	Prestacions de serveis a altres entitats fora del sector públic	911.031,83	716.253,54	79%
	Capítol 3. Taxes, venda béns i serveis, i altres ingressos	4.782.035,36	3.437.801,15	72%
4030009	D'altres entitats autònomes de l'Estat (CSIC)	36.060,00	36.060,00	100%
4060005	Altres ingressos de la Seguretat Social	6.000,00	6.932,00	116%
4100021	Del Dept. d'Empresa i Coneixement (SUR)	3.602.389,50	3.460.009,50	96%
4100010	Del Departament de Cultura	31.200,00	31.200,00	100%
4480001	D'altres entitats partic. sector públic de la Generalitat (Salut)	125.000,00	125.000,00	100%
4930009	Altres transferències corrents de la Unió Europea	5.078,20	68.595,96	1351%
Capítol 4. Transferències corrents	3.805.727,70	3.727.797,46	98%	
5200001	Interessos de comptes corrents	200,00		
5310001	Diferències positives d'operacions financeres	200,00		
5340001	Altres ingressos financers	100,00	48,81	49%
Capítol 5. Ingressos patrimonials	500,00	48,81	10%	
7020028	Programes d'universitats i recerca (ICTS)	0,00		
Capítol 7. Transferències de capital	0,00	0,00		
8300021	Del Dept. d'Empresa i Coneixement (SUR)	445.000,00	295.000,00	66%
8700001	Romanents de tresoreria d'exercicis anteriors	991.736,94		
Capítol 8. Variació d'actius financers	1.436.736,94	295.000,00	21%	
Total ingressos pressupostaris		10.025.000,00	7.460.647,42	74%
Saldo pressupostari de l'exercici		421.959,00		
Crèdits gastats finançats amb romanents de tresoreria		755.437,19		
Desviacions de finançament negatives en despeses amb finançament afectat		-68.018,96		
Superàvit/dèficit de finançament de l'exercici		1.109.377,23		

① Manca formalitzar els encàrrecs del CTTI i de diversos associats (MNAC, UJI).

② Rebuts 29.641,96 € del projecte europeus Genius i 38.377,00 € del CloudFlow, a càrrec d'exercicis anteriors.

③ 139.262,19 € de romanents en el Pla Serra Hünter i 21.175 € del Pla de Doctorats Industrials.

Codi	Concepte	Pressupost 2018	Drets/obligacions reconeguts/des	
1300001	Retribucions bàsiques del personal laboral fix	1.727.800,72	1.277.982,69	74%
1300003	Altres retribucions del personal laboral fix	75.692,34	24.384,10	32%
1310001	Retribucions bàsiques del personal laboral temporal	890.421,44	596.717,25	67%
1310003	Altres retribucions del personal laboral temporal	55.997,81	16.354,25	29%
1320001	Personal laboral d'alta direcció i assimilat	81.687,79	59.904,57	73%
1600001	Seguretat Social	777.254,90	574.845,64	74%
Capítol 1.	Remuneracions del personal	3.608.855,00	2.550.188,50	71%
2000002	Altres lloguers i cànon de terrenys, béns naturals, edificis...	253.657,00	190.162,17	75%
2020002	Lloguer d'equips de reprografia i fotocopiadora	4.420,00	3.528,50	80%
2020003	Lloguers i cànon de programari	111.921,00	63.097,77	56%
2100001	Conservació, reparació i mant. de terrenys, béns naturals, edificis...	3.115,00	1.524,04	49%
2120001	Conservació, reparació i mant. d'equips per a procés de dades	224.000,00	128.172,17	57%
2120003	Manteniment d'aplicacions informàtiques	262.400,00	136.224,04	52%
2130001	Conservació, reparació i mant. d'altre immobilitzat material	54.660,00	32.603,48	60%
2200001	Material ordinari no inventariable	6.000,00	5.243,95	87%
2200002	Prensa, revistes, llibres i altres publicacions	5.000,00	7.362,72	147%
2210001	Aigua i energia	197.500,00	160.836,50	81%
2210089	Altres subministraments (BDC)	1.299.174,00	1.248.300,06	96%
2220001	Despeses postals, missatgeria i altres similars	46.000,00	26.286,43	57%
2220002	Solucions de connectivitat de dades adquirides al CTTI	1.150,00	708,18	62%
2220003	Comunicacions mitj. serveis de veu i dades adq. a altres entitats	1.219.276,06	906.447,51	74%
2240001	Despeses d'assegurances	21.600,00	25.795,33	119%
2250001	Tributs	8.355,00	5.561,13	67%
2260002	Atencions protocolàries i representatives	475,00	144,34	30%
2260003	Publicitat, difusió i campanyes institucionals	71.430,00	30.574,52	43%
2260005	Organització de reunions, conferències i cursos	27.230,00	11.511,67	42%
2260006	Oposicions i proves selectives	339.262,19	233.144,89	69%
2260007	Publicacions i edictes als diaris oficials	7.500,00	8.975,19	120%
2260010	Premis	450,00		
2260011	Formació del personal propi	28.000,00	25.207,93	90%
2260039	Despeses de serveis bancaris	4.000,00	4.715,43	118%
2260040	Inscripció com a soci a organismes de caràcter associatiu	9.940,00	9.676,14	97%
2260089	Altres despeses diverses	28.000,00	28.101,32	100%
2270001	Neteja i sanejament	29.500,00	18.661,12	63%
2270005	Estudis i dictàmens	100,00		
2270008	Intèrprets i traductors	1.000,00	155,04	16%
2270011	Custòdia, dipòsit, emmagatzematge i destrucció (GEPA)	8.712,00		
2270012	Auditories i control de fons europeus	12.055,00	578,49	5%
2270013	Treballs tècnics	259.165,00	165.374,33	64%
2270014	Serveis de formació	64.132,27	25.115,00	39%
2280002	Serveis informàtics realitzats per altres entitats	451.010,00	273.236,65	61%
2300001	Dietes, locomoció i trasllats	32.150,00	24.516,31	76%
2400001	Despeses de publicacions	3.900,00	2.576,52	66%
Capítol 2.	Despeses corrents de béns i serveis	5.096.239,52	3.804.118,87	75%
3100001	Interessos d'operacions de tresoreria dels préstecs en euros	6.500,00	251,37	4%
3120001	Emissió, modificació i cancel·lació dels préstecs en euros	1.325,00	2.678,42	202%
3490001	Altres despeses financeres	7.000,00	2.113,62	30%
Capítol 3.	Despeses financeres	14.825,00	5.043,41	34%
4800001	A famílies (beques per a cooperació educativa)	26.128,00	16.318,16	62%
Capítol 4.	Transferències corrents	26.128,00	16.318,16	62%
6100001	Inversions en edificis i altres construccions per compte propi	150.000,00		
6400001	Inversions en mobiliari i estris per compte propi	5.000,00	7.692,19	154%
6500001	Inversions en equips de procés de dades	738.500,00	595.142,00	81%
6500002	Inversions en telecomunicacions	88.300,00	59.985,34	68%
6800002	Inversions en aplicacions informàtiques	86.700,00	199,95	0%
Capítol 6.	Inversions reals	1.068.500,00	663.019,48	62%
9120002	Reemborsament de préstecs d'altres adm. a llarg termini	210.452,48		0%
Capítol 9.	Variació de passius financers	210.452,48	0,00	0%
Total despeses pressupostàries		10.025.000,00	7.038.688,42	70%

④ La Seguretat Social inclou 1.226.98€ per al personal en cooperació educativa.

⑤ La comissió d'obertura de la pòlissa de crèdit per La Caixa s'ha incrementat d'un 0,10% a un 0,40%.

Annex II: Ingressos i despeses meritades per centre de cost a 30-09-2018

	Serveis generals	Gestió de serveis							Gestió de compres conjuntes				Total	Var. T3'17	Exec. P'18
		CCF	COM	SBR	IAP	AUC	GSC	Subtotal	BDCd	TIC	EFA	Subtotal			
Ingressos corrents	1.037.542	332.944	1.578.131	1.266.090	313.661	311.880	843.000	4.645.705	997.800	136.680	279.901	1.414.382	7.097.628		
Variació 2017/T3		13%	20%	72%	-25%	23%		23%		-20%		62%		16%	
Perc. executat 2018	99%	97%	77%	85%	37%	76%	100%	78%	87%	102%	99%	91%			83%
Consoiciats		72.565	338.976	389.036	144.771	300.423		1.245.770		66.250	82.708	148.958	1.394.728	15%	77%
Associats		4.191	97.198	289.829	95.479	252		486.949			1.818	1.818	488.767	61%	77%
Usuaris externs		69.502	1.016.957	233.025	73.412	11.205		1.404.101		12.631	137.575	150.206	1.554.307	9%	66%
GENCAT: SUR	1.030.610	150.000		323.000			843.000	1.316.000	997.800	57.800	57.800	1.113.400	3.460.010		96%
GENCAT: Salut i Cultura			125.000	31.200				156.200					156.200		100%
Altres ingressos	6.932	36.686						36.686					43.618	-2%	92%
Despeses corrents	705.573	314.830	1.359.706	1.057.987	499.872	264.996	546.730	4.044.121	1.095.582	200.743	169.212	1.465.537	6.215.232		
Variació 2017/T3	4%	-2%	3%	21%	-13%	12%	9%	6%	1880%	42%	12%	321%		28%	
Perc. executat 2018	67%	76%	74%	71%	63%	73%	65%	70%	95%	67%	55%	83%			73%
Personal (E)	365.188	177.942	270.553	528.451	294.593	186.069	381.382	1.838.990	67.984	123.189	154.838	346.010	2.550.189	5%	71%
Productes-e				225.106				225.106	1.020.134			1.020.134	1.245.240	++	96%
Serv. inf. i teleco.	24.783		931.892	190.631	20.885	11.378	824	1.155.609					1.180.392	20%	71%
Conservació i rep.	16.113	10.536	89.983	23.734	100.430	57.729		282.411					298.524	-38%	55%
Lloguers i cànons	193.701	42.479		20.608				63.087					256.788	5%	69%
Aigua i energia (E)	5.124	72.829	36.005	22.162	21.280	3.437		155.713					160.837	36%	81%
Treballs tècnics	58.419	2.396	2.646	3.102	18.685	3.400	40.564	70.794		49.308	10.189	59.497	188.709	-27%	58%
Altres despeses	42.246	8.648	28.627	64.802	23.391	2.984	123.959	252.411	7.465	28.247	4.185	39.897	334.553	31%	62%
Ingressos - despeses	331.968	18.114	218.425	208.102	-186.210	46.884	296.270	601.584	-97.782	-64.063	110.690	-51.156	882.397		
Ingressos capital	40.000	15.000	20.000	0	210.000	10.000	0	255.000	0	0	0	0	295.000		
Perc. executat 2018	100%		100%		58%	100%		63%							66%
GENCAT: SUR	40.000	15.000	20.000		210.000	10.000		255.000					295.000		66%
Altres													0		
Despeses capital	5.970	0	669	0	60.653	202	0	61.523	0	0	527	527	68.019		
Perc. executat 2018	15%				16%	2%		14%							14%
Inversions intangibles					200			200					200		0%
Inversions materials	5.970		669		60.453	202		61.323			527	527	67.820		18%
Superàvit/dèficit finançament	365.998	33.114	237.756	208.102	-36.863	56.682	296.270	795.061	-97.782	-64.063	110.163	-51.682	1.109.377		