

## Estat de l'execució del pressupost de 2019

31 d'octubre de 2019

### Sumari

---

1. Drets i obligacions reconegudes	2
2. Estat d'execució de programes i projectes	3
3. Ingressos i despeses meritades per centre de cost	6
4. Deute vençut	9
Annex: Estat d'execució del pressupost .....	10

## 1. Drets i obligacions reconegudes

Els drets reconeguts han estat de **9.704.385,35 €** i les obligacions, de **7.963.527,59 €**, els quals han originat un saldo pressupostari de **1.740.857,76 €**, tal com es pot veure en detall a l'annex.

A la taula següent es desglossen els ingressos i les despeses executades comparant-les amb el pressupost modificat del 2019, aprovat en el Consell de Govern del 4 de juny de 2019:

	Pres. '19	Pres. mod. '19	Reconegut	
<b>Ingressos</b>	<b>11.126.500</b>	<b>11.430.000</b>	<b>9.704.385</b>	<b>85%</b>
Facturació de serveis	6.466.600	6.506.425	4.927.017	76%
• Consorciats	2.962.146	3.027.961	2.447.857	81%
• Associats	806.485	797.282	747.789	94%
• Usuaris externs	2.697.970	2.681.182	1.731.371	65%
GENCAT: SUR	4.310.712	4.271.010	4.283.346	100%
GENCAT: Salut i Cultura	175.000	175.000	175.000	100%
Altres ingressos	174.189	105.907	319.022	301%
<b>Despeses</b>	<b>11.126.500</b>	<b>11.560.621</b>	<b>7.963.528</b>	<b>69%</b>
Personal laboral	3.862.665	3.916.674	2.820.985	72%
Compres refacturables	3.091.666	3.091.666	2.830.938	92%
Serveis informàtics i teleco.	1.617.713	1.638.254	906.469	55%
Conservació, reparació i mant.	588.819	591.651	321.100	54%
Lloguers i cànon de prog.	431.486	366.632	232.151	63%
Aigua i energia	228.280	228.280	148.073	65%
Treballs tècnics	479.842	427.388	202.872	47%
Altres despeses corrents	502.529	654.653	423.687	65%
Inversions reals i retorn del crèdit	323.500	645.424	77.253	12%
<b>Saldo pressupostari</b>			<b>1.740.858</b>	

Les desviacions pressupostàries a destacar a 30 de setembre són les següents:

- No s'ha iniciat la facturació per a la GENCAT del CCUC (Ensenyament, Salut, TES i DTSF), CTTI, CCUC i del CATNIX (Orange (allotjament *racks*) i Vodafone, en no haver rebut els encàrrecs de gestió i/o els números de comanda. No obstant això, s'ha executat el 76% del pressupost per la facturació anual de la BDC i de les compres conjuntes.
- S'han rebut 277.500 € del projecte europeu UNICORE (2019-21), dels quals es preveu executar-ne 61.718,75 € enguany.
- La partida de treballs tècnics només s'ha reconegut un 52%, pel retard en la facturació de la direcció del Pla Serra Húnter i del Pla de Doctorats Industrials corresponents al tercer trimestre.

- d) Les obligacions reconegudes en la partida d'oposicions i proves selectives han estat de 199.474,18 €, un 98% de la despesa prevista. El crèdit disponible serà insuficient per a sufragar la convocatòria de 148 places del Pla Serra Húnter aprovada pel CIC.

En general, s'han reconegut les obligacions pressupostades en un 69% de mitjana. Algunes partides, en un 92%, com per exemple les compres de recursos electrònics, mentre que altres ho han estat en menys del 50% al tractar-se de serveis anuals que es facturaran a finals d'any.

Les inversions executades i reconegudes han estat de 77.252,51 €, desglossades en:

- 57.128,04 € per a l'adquisició de connectors de 100 Gbps per als commutadors de l'Anella Científica (E160015-M1) i el punt d'accés AIR-CAP17021I-E.K9 (C190097).
- 7.956,83 € per a la renovació de mobiliari d'oficina i microones (C190067 i C190075).
- 5.856,89 € per a la reestructuració de la tercera planta del Nexus (C190088).
- 5.115,00 € per a la renovació d'equipament ofimàtic (C190091 i C190114).
- 1.195,75 € per l'adquisició de llicències Windows de Microsoft(C190122).

## 2. Estat d'execució de programes i projectes

En aquest apartat es descriuen les despeses disposades i reconegudes per diversos programes i projectes: el Pla Serra Húnter, el Pla de Doctorats Industrials, els projectes europeus i els equipaments CATNIX i GEPA.

### 2.1. Pla Serra Húnter

L'estat d'execució del Pla Serra Húnter, a 30 de setembre, és el següent:

Pla Serra Húnter	PM'19 (CG43)	Disposat a 30-09-19		Reconegut a 30-09-19	
Suport administratiu					
• Retribucions (3p, +1p reforç juliol)	100.210,95	109.855,04	110%	77.541,96	77%
• Seguretat Social	33.170,05	36.607,13	110%	20.040,31	60%
Treballs tècnics					
• Direcció acadèmica (URV)	41.060,80	41.060,80	100%	23.688,48	58%
Oposicions i proves selectives	203.253,13	282.804,48	139%	199.474,18	98%
Publicitat, difusió i campanyes	53.530,00	55.879,66	104%	6.096,12	11%
Comissions i altres desp. bancàries	500,00	598,10	120%	598,10	120%
Dietes, locomoció i trasllats	9,00	80,59	895%	80,59	895%
<b>Total</b>	<b>431.733,93</b>	<b>526.885,80</b>	<b>122%</b>	<b>327.519,74</b>	<b>76%</b>

Les obligacions reconegudes en la partida d'oposicions i proves selectives han estat de **199.474,18 €**, un 98% de la despesa prevista. Per altra banda, el percentatge de les partides de treballs tècnics i de publicitat, difusió i campanyes estan per sota del 60% pel retard en la facturació.

Si es considera el mateix cost mig de despesa per comitè de selecció que l'any passat (2.885,76 €), ja s'ha disposat un estimat de **282.804,48 €**, un 139% del total disponible, per als

70 comitès de selecció que ja s'han tancat (25 de la UB, 16 de la UAB, 7 de la UPC, 1 de la UPF, 4 de la UdL, 9 de la UdG i 8 de la URV) més els 21 que estan actius (1 de la UB, 6 de la UAB, 1 de la UPC, 1 de la UPF, 1 de la UdL i 11 de la URV).

Resten pendents de constituir-se diversos comitès que a hores d'ara no s'han inclòs en la columna de dispostat ja que es desconeix si es constituiran abans de final d'any.

## 2.2. Pla de Doctorats Industrials

L'estat d'execució del Pla de Doctorats Industrials, a 30 de setembre, és el següent:

Pla Doctorats Industrials	PM'19 (CG43)	Dispostat a 30-09-19		Reconegut a 30-09-19	
Suport administratiu					
• Retribucions (2p)	110.498,14	110.727,82	100%	83.801,66	76%
• Seguretat Social	25.385,86	24.985,18	98%	18.642,68	73%
Treballs tècnics					
• Direcció acadèmica	16.940,00	16.940,00	100%	8.470,00	50%
• Becari (UOC)	6.975,25	6.858,93	98%	6.858,93	98%
• Selecció de personal	1.891,65	3.764,99		1.405,05	
Telecomunicacions	420,00	420,00	100%	122,38	29%
Serveis informàtics	617,10	666,79		666,79	
Organització reunions, conferències...	8.292,00	10.607,95	128%	10.607,95	128%
Serveis de formació	60.500,00	41.140,00	68%	20.570,00	34%
Publicitat, difusió i campanyes	14.000,00	3.985,55	28%	1.753,08	13%
Premis		391,99		391,99	
Dietes, locomoció i trasllats	500,00	97,97	20%	97,97	20%
<b>Total</b>	<b>246.020,00</b>	<b>220.587,17</b>	<b>90%</b>	<b>153.388,48</b>	<b>62%</b>

A dia d'avui, només es preveu una desviació en la partida d'Organització de reunions, conferències, amb motiu de l'organització de l'acte de reconeixement dels doctorats industrials, encara que globalment s'espera obtenir superàvit. Per altra banda, el percentatge de les partides de treballs tècnics i serveis de formació és baix pel retard en la facturació; i el de la partida de publicitat, difusió i campanyes pel baix percentatge dispostat a 30 de setembre.

## 2.3. Projectes europeus

UNICORE és un projecte finançat pel programa de recerca i innovació Horitzó 2020 de la Unió Europea amb una durada de 36 mesos (fins al desembre de 2021). L'objectiu d'aquest projecte és facilitar la posada en marxa de serveis a través del desplegament més àgil i eficient de la infraestructura en núvol. Les eines que s'estan desenvolupant permetran que la creació de màquines virtuals lleugeres sigui tan senzilla com compilar una aplicació per a un sistema operatiu existent i, així, facilitar el desplegament de la pròxima generació de serveis i tecnologies de *cloud computing*.

El CSUC participa en aquest projecte amb un rol doble. D'una banda, lidera un paquet de treball destinat a dissenyar la plataforma i avaluar-ne el seu funcionament. El seu principal objectiu és definir l'abast de la configuració d'UNICORE i identificar les mètriques per

mesurar l'èxit del projecte des d'un punt de vista funcional. D'altra banda, també s'encarrega de les tasques de difusió del projecte a través de la creació i gestió de diversos canals de comunicació, com ara la pàgina web del projecte, les xarxes socials i la producció de materials promocionals.

A més del CSUC, hi participen 11 socis d'arreu d'Europa: IBM Israel – Science And Technology Ltd., NEC Laboratories Europe GmbH, École Polytechnique Fédérale de Lausanne, Universitatea Politehnica din Bucuresti, Université de Liège, Accelleran, Stichting Vrije Universiteit Amsterdam, Nextworks, Ekinops, RCS & RDS SA i S.C. Correct Networks S.R.L. Un cop distribuïdes les tasques entre els participants, al CSUC li correspon un pressupost de 370.000 € dels 5.411.766,25 € del projecte, desglossats en:

UNICORE	2019	2020	2021	Total
Personal	35.375,00	103.812,50	130.812,50	<b>270.000,00</b>
Treballs tècnics	10.000,00			<b>10.000,00</b>
Altres costos	6.000,00	6.000,00	6.000,00	<b>18.000,00</b>
Overhead	10.343,75	27.453,13	34.203,12	<b>72.000,00</b>
<b>Total</b>	<b>61.718,75</b>	<b>137.265,63</b>	<b>171.015,62</b>	<b>370.000,00</b>

S'han rebut 277.500 €, dels quals es preveu executar-ne 61.718,75 € enguany. La diferència es declararà com a un romanent finalista afectat.

## 2.4. CATNIX

L'estat d'execució del CATNIX, a 30 de setembre, és el següent:

CATNIX	PM'19 (CG43)	Disposat a 30-09-19		Reconegut a 30-09-19	
Remuneracions del personal	79.155,46	80.173,59	101%	65.343,26	83%
Conservació, reparació i manteniment	16.900,00	20.386,34	121%	17.064,49	101%
Serveis informàtics i telecomunicacions	<b>49.917,00</b>	<b>52.473,77</b>	105%	<b>30.204,91</b>	61%
• Serveis de veu i dades	42.078,00	42.485,73	101%	28.231,55	67%
• Serveis informàtics	7.839,00	9.988,04	127%	1.973,36	25%
Lloguers i cànons de programari	1.747,00	1.807,72	103%	1.807,72	103%
Lloguers d'equips de procés de dades	7.000,00				
Aigua i energia	15.653,00	19.377,90	124%	19.377,90	124%
Despeses d'assegurances	322,00	257,33	80%	257,33	80%
Organització de reunions, conf. i cursos	2.000,00	2.934,70	147%	646,80	32%
Formació de personal propi	400,00	860,00	215%	460,00	115%
Publicitat. Difusió i campanyes		4.290,00			
Despeses de serveis bancaris	59,00	107,25	182%	107,25	182%
Inscripció com a soci a associacions	4.000,00	4.000,00	100%	4.000,00	100%
Treballs tècnics	70,00	70,48	101%		
Dietes, locomoció i trasllats	4.000,00	3.522,94	88%	3.522,94	88%
<b>Total</b>	<b>181.223,46</b>	<b>190.262,02</b>	<b>105%</b>	<b>142.792,60</b>	<b>79%</b>

Previsiblement, els nous commutadors no entraran en servei enguany i el pressupost es tancarà globalment sense desviacions.

## 2.5. Equipament GEPA

L'estat d'execució del pressupost del GEPA, a 30 de setembre, és el següent:

GEPA	PM'19 (CG43)	Disposat a 30-09-19	Reconegut a 30-09-19
<b>Remuneracions del personal</b>	<b>52.355,00</b>	<b>52.375,85</b>	100%
• Retribucions bàsiques	39.690,13	39.708,76	100%
• Seguretat Social	12.664,87	12.667,09	100%
<b>Conservació, reparació i mant.</b>	<b>23.415,63</b>	<b>16.214,22</b>	69%
• Edifici	3.000,00		
• Altre immobilitzat material	20.415,63	16.214,22	79%
<b>Treballs tècnics</b>	<b>8.705,00</b>	<b>7.082,61</b>	81%
• Neteja i sanejament	3.205,00	3.204,56	100%
• Custòdia, dipòsit, emmg. i destrucció	5.500,00	3.878,05	71%
Aigua i energia	22.500,00	19.380,35	86%
Material ordinari no inventariable	450,00	215,40	48%
Prensa, revistes, llibres i altres publi.		217,68	
Despeses postals, missatgeria i altres	100,00		
Serveis de telecomunicacions	4.807,00	5.048,12	105%
Despeses d'assegurances	1.557,00	1.556,80	100%
Tributs	7.200,00	7.196,17	100%
Dietes, locomoció i trasllats	1.450,00	802,87	55%
<b>Inversions reals</b>	<b>35.417,24</b>	<b>0,00</b>	
• Telecomunicacions	1.000,00		
• Altre immobilitzat material	34.417,24		
<b>Total</b>	<b>157.956,87</b>	<b>110.090,07</b>	<b>70%</b>

No es preveu cap desviació significativa en finalitzar l'exercici.

## 3. Ingressos i despeses meritades per centre de cost

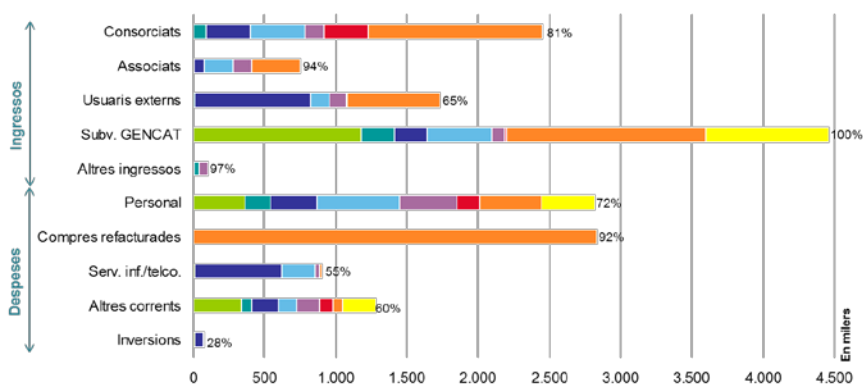
Els ingressos i despeses meritades a cada centre de cost figuren a la taula de la pàgina següent, on els centres de cost són els següents:

- **SG:** Serveis generals.
- **CCF:** Càlcul científic (supercomputació i disseny de fàrmacs).
- **COM:** Comunicacions (Anella Científica i CATNIX).
- **SBR:** Serveis bibliotecaris (CCUC, GEPA, Sierra, Millenium...) i de ciència oberta (PRC, TDX, RECERCAT, RACO, MDC, MDX...).
- **IAP:** Infraestructura en núvol, aplicacions i projectes (PADICAT, CALAIX, Scientia, Unidiscat, Uneix, Unificat, UNICORE, StratApp...).
- **AUC:** e-Administració (e-Arxiu, e-Logs, e-Registre, e-Vot, PCCD, GDC, GOC...), plataforma GESINTER...
- **GCC:** Gestió de compres conjuntes: Biblioteca Digital de Catalunya (BDC), serveis TIC (telecomunicacions, impressió i reprografia...) i EFA (energia, *facilities* i altres compres).
- **GSC:** Gestió de serveis comuns de l'àmbit universitari (Pla Serra Húnter, Pla de Doc-torats Industrials...).

	SG	CCF	COM	SBR	IAP	AUC	GCC	GSC	Total	T3'18	PM'19
<b>Ingressos corrents</b>	<b>1.130.779</b>	<b>375.168</b>	<b>1.320.045</b>	<b>1.136.780</b>	<b>444.157</b>	<b>321.568</b>	<b>3.599.214</b>	<b>865.893</b>	<b>9.193.604</b>		
Variació meritat 2018/T3	9%	13%	-16%	9%	42%	3%	119%	3%		30%	
Perc. executat 2019	103%	88%	70%	80%	43%	75%	100%	100%			85%
Consortciats		88.199	311.681	384.507	133.731	312.589	1.217.150		<b>2.447.857</b>	76%	81%
Associats		4.264	74.566	197.595	130.744		340.620		<b>747.789</b>	53%	94%
Usuaris externs		10.833	808.798	136.335	117.964	8.979	648.462		<b>1.731.371</b>	11%	65%
GENCAT: SUR	1.125.331	235.812		368.343			1.392.982	865.879	<b>3.988.346</b>	15%	100%
GENCAT: Salut i Cultura			125.000	50.000					<b>175.000</b>		100%
Altres ingressos	5.448	36.060			61.718,75			14	<b>103.241</b>	++	97%
<b>Despeses corrents</b>	<b>709.250</b>	<b>254.880</b>	<b>1.118.558</b>	<b>941.635</b>	<b>596.314</b>	<b>257.847</b>	<b>3.348.398</b>	<b>609.658</b>	<b>7.836.541</b>		
Variació meritat 2018/T3	1%	-19%	-18%	14%	19%	-3%	98%	12%		26%	
Perc. executat 2019	64%	60%	62%	71%	65%	64%	86%	71%			73%
Personal (E)	361.154	182.756	322.849	582.227	399.648	161.023	433.113	378.215	<b>2.820.985</b>	11%	72%
Compres refacturades							2.830.938		<b>2.830.938</b>	127%	92%
Serv. inf. i telco.	15.012		605.238	233.728	32.273	2.435	16.697	1.086	<b>906.469</b>	-23%	55%
Conservació i rep.	15.794	8.755	94.879	28.169	87.252	84.766	1.486		<b>321.100</b>	8%	54%
Lloguers i cànon	203.806	9.382	1.808	91	17.065				<b>232.151</b>	-10%	63%
Aigua i energia	5.026	46.528	45.933	21.927	24.587	4.072			<b>148.073</b>	-8%	65%
Treballs tècnics	60.626		3.990	8.099	7.637	250	61.279	60.992	<b>202.872</b>	8%	47%
Altres despeses	47.833	7.459	43.862	67.395	27.852	5.301	4.886	169.365	<b>373.953</b>	12%	74%
<b>Ingressos - despeses</b>	<b>421.528</b>	<b>120.289</b>	<b>201.487</b>	<b>195.144</b>	<b>-152.157</b>	<b>63.721</b>	<b>250.816</b>	<b>256.235</b>	<b>1.357.063</b>		
<b>Ingressos capital</b>	<b>49.686</b>	<b>0</b>	<b>105.265</b>	<b>37.361</b>	<b>86.618</b>	<b>16.070</b>	<b>0</b>	<b>0</b>	<b>295.000</b>	0%	
Perc. executat 2019	100%		100%	100%	100%	100%			<b>295.000</b>	0%	100%
GENCAT: SUR	49.686		105.265	37.361	86.618	16.070			<b>295.000</b>	0%	100%
Altres		0		0	0	0	0		<b>0</b>		
<b>Despeses capital</b>	<b>14.349</b>	<b>0</b>	<b>57.847</b>	<b>1.944</b>	<b>2.892</b>	<b>220</b>	<b>0</b>	<b>0</b>	<b>77.253</b>	14%	
Perc. executat 2019	29%		100%	5%	3%	1%			<b>77.253</b>	28%	
Inversions intangibles	1.196								<b>1.196</b>		4%
Inversions materials	13.154		57.847	1.944	2.892	220			<b>76.057</b>	12%	31%
Supervilit/dèficit financ.	<b>456.865</b>	<b>120.289</b>	<b>248.905</b>	<b>230.562</b>	<b>-68.431</b>	<b>79.571</b>	<b>250.816</b>	<b>256.235</b>	<b>1.574.810</b>		

\*\*Més de 999,99%

En forma gràfica, on els percentatges indiquen el grau d'execució pressupostària:



	SG	CCF	COM	SBR	IAP	AUC	GCC	GSC	Total
<b>Ingressos</b>	1.160.464	375.168	1.425.310	1.174.141	530.776	337.638	3.599.214	865.893	<b>9.488.604</b>
	103%	88%	74%	80%	48%	70%	100%	100%	<b>86%</b>
<b>Despeses</b>	723.600	254.880	1.176.405	943.579	599.206	258.067	3.348.398	609.658	<b>7.913.794</b>
	63%	60%	63%	69%	58%	61%	86%	71%	<b>72%</b>

Figura 1. Ingressos i despeses meritades per centre de cost, a 30-09-19

Els centres de cost SBR i GCC, associats al Programa 422, d'educació universitària, i els de CCF, COM, IAP i AUC, associats al Programa 571, de recerca i desenvolupament, es poden desglossar en els grups que es mostren a la pàgina següent.

Els costos que consten a la columna GSC estan també íntegrament associats al Programa 422, ja que corresponen a diversos programes i projectes de la SUR, mentre que el centre de cost de serveis generals està majoritàriament associat al 422, encara que algunes despeses es distribueixen entre ambdós (per exemple, el lloguer de les oficines del Nexus, la seva neteja, el cost de l'auditoria...).

Programa 422	Serveis bibliotecaris i de ciència oberta				Gestió de compres conjuntes			GSC
	CCUC	ABD	GEPA	RxR	BDC	TIC	EFA	
<b>Ingressos corrents</b>	<b>345.692</b>	<b>277.661</b>	<b>117.867</b>	<b>395.560</b>	<b>2.937.137</b>	<b>340.547</b>	<b>321.530</b>	<b>865.893</b>
Variació meritat 2018/T3	1%	5%	50%	12%	140%	149%	15%	3%
Perc. executat 2019	75%	69%	98%	90%	100%	96%	96%	100%
Consortciats	122.822	195.554	48.646	17.485	825.289	301.515	90.345	
Associats	106.735	80.820		10.040	337.469	1.260	1.891	
Usuaris externs	116.135	1.287	705	18.208	408.862	27.748	211.852	
GENCAT: SUR			18.516	349.827	1.365.516	10.024	17.442	865.879
GENCAT: Salut i Cultura			50.000					
Altres ingressos								14
<b>Despeses corrents</b>	<b>275.853</b>	<b>251.788</b>	<b>86.966</b>	<b>327.029</b>	<b>2.761.803</b>	<b>303.732</b>	<b>282.863</b>	<b>609.658</b>
Variació meritat 2018/T3	6%	0%	20%	33%	109%	51%	67%	12%
Perc. executat 2019	75%	65%	65%	74%	91%	58%	87%	71%
Personal (E)	186.360	83.347	45.804	266.716	72.582	104.677	255.855	378.215
Compres refacturades					2.683.512	147.425		
Serv. inf. i teleco.	36.958	148.766	3.702	44.302		978	15.719	
Conservació i rep.	6.820	12.510	8.839			743	743	
Lloguers i cànon				91				
Aigua i energia		6.108	15.819					0
Treballs tècnics	630,00		4.448	3.021	2.539	49.617	9.123	
Altres despeses	45.085,15	1.057	8.354	12.899	3.170	292	1.424	
<b>Ingressos - despeses</b>	<b>69.839</b>	<b>25.873</b>	<b>30.902</b>	<b>68.531</b>	<b>175.334</b>	<b>36.816</b>	<b>38.667</b>	<b>256.235</b>
<b>Ingressos capital</b>	<b>0</b>	<b>1.724</b>	<b>35.417</b>	<b>220</b>	<b>0</b>	<b>0</b>	<b>0</b>	<b>0</b>
Perc. executat 2019		100%	100%	100%				
GENCAT: SUR		1.724	35.417	220				
Altres								
<b>Despeses capital</b>	<b>0</b>	<b>1.724</b>	<b>0</b>	<b>220</b>	<b>0</b>	<b>0</b>	<b>0</b>	<b>0</b>
Perc. executat 2019		100%		100%				
Inversions intangibles								
Inversions materials		1.724		220				
<b>Superàvit/dèficit finanç.</b>	<b>69.839</b>	<b>25.873</b>	<b>66.319</b>	<b>68.531</b>	<b>175.334</b>	<b>36.816</b>	<b>38.667</b>	<b>256.235</b>

\*\*Més de 999,99%

Programa 571	Càlcul científic		Comunicacions		Infraestructures, aplic. i projectes			e-Administració et al.	
	CAP	SDF	Anella	CATNIX	CPD	Aplicacions	Projectes	Producció	Desenv.
<b>Ingressos corrents</b>	<b>352.712</b>	<b>22.457</b>	<b>1.139.465</b>	<b>180.580</b>	<b>168.017</b>	<b>129.278</b>	<b>146.863</b>	<b>321.568</b>	<b>0</b>
Variació meritat 2018/T3	14%	-1%	-15%	-22%	41%	-19%		3%	
Perc. executat 2019	87%	115%	70%	75%	48%	30%	62%	75%	
Consortciats	79.332	8.867	311.681		46.619	87.111		312.589	
Associats	4.264		74.566		93.849	36.895			
Usuaris externs	10.833		628.218	180.580	27.549	5.271	85.144	8.979	
GENCAT: SUR	223.996	11.817							
GENCAT: Salut i Cultura			125.000						
Altres ingressos	34.287	1.773					61.719		
<b>Despeses corrents</b>	<b>234.385</b>	<b>20.494</b>	<b>965.968</b>	<b>152.590,50</b>	<b>274.741</b>	<b>174.915</b>	<b>146.658</b>	<b>257.847</b>	<b>0</b>
Variació meritat 2018/T3	-14%	-53%	-21%	12%	39%	-13%	47%	11%	-100%
Perc. executat 2019	58%	105%	60%	82%	80%	37%	146%	64%	
Personal (E)	172.937	9.819	257.506	65.343	172.693	114.520	112.435	161.023	
Compres refacturades									
Serv. inf. i teleco.			575.033	30.205	10.346	16.038	5.888	2.435	
Conservació i rep.	8.755		77.814	17.064	60.792	12.985	13.475	84.766	
Lloguers i cànon		9.382		1.808	2.978	14.088			
Aigua i energia	45.745	783	16.757	29.176	20.359	4.228		4.072	
Treballs tècnics			3.990		-364	3.562	4.438	250	
Altres despeses	6.948	511	34.868	8.994	7.937	9.494	10.422	5.301	
<b>Ingressos - despeses</b>	<b>118.326</b>	<b>1.962</b>	<b>173.497</b>	<b>27.990</b>	<b>-106.724</b>	<b>-45.638</b>	<b>205</b>	<b>63.721</b>	<b>0</b>
<b>Ingressos capital</b>	<b>0</b>	<b>0</b>	<b>105.265</b>	<b>0</b>	<b>83.946</b>	<b>2.672</b>	<b>0</b>	<b>16.070</b>	<b>0</b>
Perc. executat 2019			100%		100%	100%		100%	
GENCAT: SUR			105.265		83.946	2.672		16.070	
Altres									
<b>Despeses capital</b>	<b>0</b>	<b>0</b>	<b>57.847</b>	<b>0</b>	<b>0</b>	<b>2.892</b>	<b>0</b>	<b>220</b>	<b>0</b>
Perc. executat 2019			100%			108%		1%	
Inversions intangibles									
Inversions materials			57.847			2.892		220	
<b>Superàvit/dèficit finanç.</b>	<b>118.326</b>	<b>1.962</b>	<b>220.915</b>	<b>27.990</b>	<b>-22.778</b>	<b>-45.858</b>	<b>205</b>	<b>79.571</b>	<b>0</b>

\*\*Més de 999,99%



## 4. Deute vençut

El deute vençut per facturació de serveis ha estat de **678.104,55 €**, un 5% superior al del tercer trimestre de 2018.

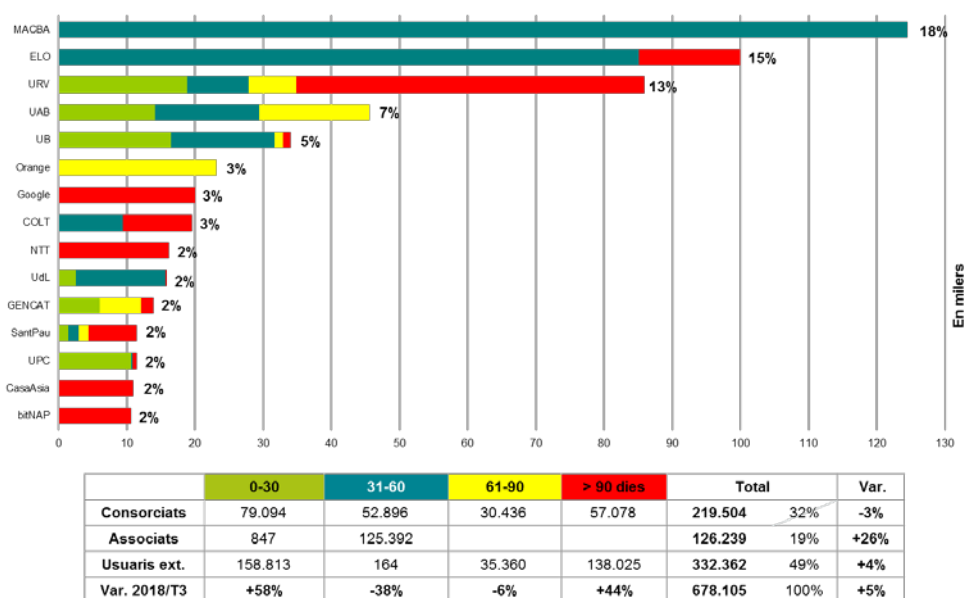


Figura 2. Deute vençut per facturació de serveis a 30-09-19

La figura 2 mostra la distribució del deute per període de venciment entre consorciats, associats i usuaris externs, i detalla el deute per a les 15 institucions més rellevants.

## Annex: Estat d'execució del pressupost

Codi	Concepte	Modificacions	PM'19 CG43	Drets/obligacions reconeguts/des	
3190002	Encàrrecs de gestió de la Generalitat de Catalunya	14.347,03	64.880,19	56.702,62	87%
	De la Universitat de Barcelona	7.955,77	487.393,81	422.959,76	87%
	De la Universitat Autònoma de Barcelona	5.301,49	370.518,92	314.315,45	85%
	De la Universitat Politècnica de Catalunya	10.957,42	332.300,42	282.632,74	85%
	De la Universitat Pompeu Fabra	-44,21	249.766,46	208.201,65	83%
	De la Universitat de Lleida	8.557,64	288.891,53	223.656,79	77%
	De la Universitat de Girona	7.111,26	245.236,51	187.467,24	76%
	De la Universitat Rovira i Virgili	-1.284,54	338.929,74	262.299,91	77%
	De la Universitat de Vic-Universitat Central de Catalunya	652,13	174.791,26	128.738,34	74%
	De la Biblioteca de Catalunya	427,18	144.035,66	115.562,58	80%
	Del Museu Nacional d'Art de Catalunya (MNAC)		18.089,64	13.567,23	75%
	Del Centre de Telecomunicacions i Tecnologies de la Info. (CTTI)	29.972,27	527.190,46	0,00	
	Del Centre de Regulació Genòmica (CRG)		33.416,52	25.377,51	76%
Encàrrecs de gestió d'altres entitats de dins del sector públic	19.645,52	716.384,09	553.413,86	77%	
3190009	Del Consell Superior d'Investigacions Científiques (CSIC)		11.558,64	9.463,99	82%
	De la Universitat de les Illes Balears (UIB)		155.304,93	155.454,93	100%
	De la Universitat Jaume I (UJI)		216.715,60	203.187,29	94%
	Del Museu d'Art Contemporani de Barcelona (MACBA)		86.026,72	104.121,48	121%
	De l'Institut de Cultura de Barcelona		13.441,20	13.441,20	100%
	Prestacions de serveis a altres entitats dins del sector públic	2.877,47	637.445,68	578.015,52	91%
3190010	De la Universitat Oberta de Catalunya	9.519,78	339.448,12	261.025,37	77%
	De la Universitat Ramon Llull	2.741,74	135.804,08	99.857,08	74%
	De la Fundació Catalana per a la Recerca i la Innovació (FCRI)		9.028,80	6.929,16	77%
	De la Universitat Internacional de Catalunya (UIC)	-8.880,00	82.177,71	76.126,14	93%
	De la Universitat d'Andorra (UdA)		14.367,72	14.437,72	100%
	Del Tecnocampus	-750,00	46.535,40	35.497,64	76%
Prestacions de serveis a altres entitats fora del sector públic	-69.283,13	766.745,01	574.563,97	75%	
<b>Capítol 3. Taxes, venda béns i serveis, i altres ingressos</b>		<b>39.824,82</b>	<b>6.506.424,82</b>	<b>4.927.017,17</b>	<b>76%</b>
4030009	D'altres entitats autònomes de l'Estat (CSIC)		36.060,00	36.060,00	100%
4060005	Altres ingressos de la Seguretat Social		5.578,00	5.448,00	98%
4100021	Del Dept. d'Empresa i Coneixement (SUR)	-39.702,00	3.976.009,50	3.988.346,28	100%
4100010	Del Departament de Cultura		50.000,00	50.000,00	100%
4480001	D'altres entitats partic. sector públic de la Generalitat (Salut)		125.000,00	125.000,00	100%
4930009	Altres transferències corrents de la Unió Europea	-68.281,15	63.969,35	277.500,00	434%
<b>Capítol 4. Transferències corrents</b>		<b>-107.983,15</b>	<b>4.256.616,85</b>	<b>4.482.354,28</b>	<b>105%</b>
5200001	Interessos de comptes corrents	0,00	100,00		
5310001	Diferències positives d'operacions financeres	0,00	100,00	13,90	14%
5340001	Altres ingressos financers	0,00	100,00		
<b>Capítol 5. Ingressos patrimonials</b>		<b>0,00</b>	<b>300,00</b>	<b>13,90</b>	<b>5%</b>
8300021	Del Dept. d'Empresa i Coneixement (SUR)		295.000,00	295.000,00	100%
8700001	Romanents de tresoreria d'exercicis anteriors	371.658,33	371.658,33		
<b>Capítol 8. Variació d'actius financers</b>		<b>371.658,33</b>	<b>666.658,33</b>	<b>295.000,00</b>	<b>44%</b>
<b>Total ingressos pressupostaris</b>		<b>303.500,00</b>	<b>11.430.000,00</b>	<b>9.704.385,35</b>	<b>85%</b>
<b>Saldo pressupostari de l'exercici</b>				<b>1.740.857,76</b>	
Crèdits gastats financers amb romanents de tresoreria				49.733,93	
Desviacions de finançament positives per recursos de l'exercici amb despeses amb finançament afectat					
Desviacions de finançament negatives en despeses amb finançament afectat				-215.781,25	
<b>Superàvit/dèficit de finançament de l'exercici</b>				<b>1.574.810,44</b>	

❶ No s'ha iniciat la facturació del CCUC (Ensenyament, Salut, TES i DTSF), CTTI, MACBA per serveis bibliotecaris i altres institucions del CCUC i del CATNIX, en no haver rebut els encàrrecs de gestió i/o els números de comanda. No obstant, s'ha executat el 76% del pressupost per la facturació anual de la BDC i compres conjuntes.

❷ Rebut 277.500 € del projecte europeu UNICORE (2019-21), dels quals es preveu executar-ne 61.718,75 enguany.

❸ Romanents finalistes de l'exercici 2018: 7.182,15 € del Pla Serra Hünter i 42.551,78 € del Pla de Doctorats Industrials.

Codi	Concepte	Modificacions	PM'19 CG43	Drets/obligacions reconeguts/des	
1300001	Retribucions bàsiques del personal laboral fix	30.000,00	2.778.025,00	1.993.566,91	72%
1300003	Altres retribucions del personal laboral fix	0,00	43.135,00	38.287,42	89%
1310001	Retribucions bàsiques del personal laboral temporal	9.500,00	135.490,00	96.970,50	72%
1310003	Altres retribucions del personal laboral temporal	0,00	1.095,00	310,52	28%
1320001	Personal laboral d'alta direcció i assimilat		85.338,00	65.154,61	76%
1600001	Seguretat Social	14.508,60	873.590,60	626.694,73	72%
<b>Capítol 1. Remuneracions del personal</b>		<b>54.008,60</b>	<b>3.916.673,60</b>	<b>2.820.984,69</b>	<b>72%</b>
2000002	Altres lloguers i cànon de terrenys, béns naturals, edificis...	1.020,00	265.120,00	199.058,18	75%
2020001	Lloguers i cànon d'equips per a procés de dades	-40.417,70	7.000,00		
2020002	Lloguer d'equips de reprografia i fotocopiadora	533,00	5.251,00	3.279,34	62%
2020003	Lloguers i cànon de programari	-25.989,00	89.261,00	29.813,85	33%
2100001	Conservació, reparació i mant. de terrenys, béns naturals, edificis...		5.000,00	350,09	7%
2120001	Conservació, reparació i mant. d'equips per a procés de dades		260.642,00	138.257,51	53%
2120003	Manteniment d'aplicacions informàtiques		267.478,00	153.478,26	57%
2130001	Conservació, reparació i mant. d'altre immobilitzat material	2.832,00	58.531,00	29.014,30	50%
2200001	Material ordinari no inventariable		7.450,00	3.166,99	43%
2200002	Premsa, revistes, llibres i altres publicacions		5.000,00	3.991,95	80%
2210001	Aigua i energia		228.280,00	148.072,56	65%
2210089	Altres subministraments (BDC)	-30.733,00	3.060.732,00	2.810.644,30	92%
2220001	Despeses postals, missatgeria i altres similars		46.000,00	33.353,17	73%
2220003	Comunicacions mitj. serveis de veu i dades adq. a altres entitats		1.050.673,00	599.708,32	57%
2240001	Despeses d'assegurances	620,00	26.910,00	26.818,59	100%
2250001	Tributs		8.355,00	5.561,13	67%
2260002	Atencions protocolàries i representatives		250,00	275,87	110%
2260003	Publicitat, difusió i campanyes institucionals		81.400,00	12.444,36	15%
2260005	Organització de reunions, conferències i cursos		27.350,00	22.425,91	82%
2260006	Oposicions i proves selectives	49.735,00	203.255,00	199.474,18	98%
2260007	Publicacions i edictes als diaris oficials		1.000,00	327,60	33%
2260010	Premis		495,00	391,99	79%
2260011	Formació del personal propi	6.000,00	36.000,00	27.135,29	75%
2260039	Despeses de serveis bancaris		5.000,00	1.050,36	21%
2260040	Inscripció com a soci a organismes de caràcter associatiu		10.000,00	9.751,50	98%
2260089	Altres despeses diverses		500,00		
2270001	Neteja i sanejament	1.326,00	30.826,00	21.398,02	69%
2270005	Estudis i dictàmens		100,00		
2270008	Intèrprets i traductors	200,00	1.200,00	1.171,08	98%
2270011	Custòdia, dipòsit, emmagatzematge i destrucció (GEPA)		5.500,00	2.311,10	42%
2270012	Auditories i control de fons europeus	80,00	12.360,00	704,61	6%
2270013	Treballs tècnics	-54.060,00	299.402,00	155.397,52	52%
2270014	Serveis de formació		78.000,00	21.890,00	28%
2280002	Serveis informàtics realitzats per altres entitats	20.541,03	586.300,00	305.961,08	52%
2280003	Solucions TIC-CTTI - Serveis recurrents	-0,33	1.281,00	799,79	62%
2300001	Dietes, locomoció i trasllats		35.000,00	43.558,67	124%
2400001	Despeses de publicacions	0,00	3.900,00	3.429,65	88%
<b>Capítol 2. Despeses corrents de béns i serveis</b>		<b>-68.313,00</b>	<b>6.810.802,00</b>	<b>5.014.467,12</b>	<b>74%</b>
3100001	Interessos d'operacions de tresoreria dels préstecs en euros	-4.620,00	3.380,00	214,94	6%
3120001	Emissió, modificació i cancel·lació dels préstecs en euros	500,00	2.550,00	3.184,77	125%
3490001	Altres despeses financeres	0,00	7.000,00	23.703,85	339%
<b>Capítol 3. Despeses financeres</b>		<b>-4.120,00</b>	<b>12.930,00</b>	<b>27.103,56</b>	<b>210%</b>
4800001	A famílies (beques per a cooperació educativa)	0,00	44.170,00	23.719,71	54%
<b>Capítol 4. Transferències corrents</b>		<b>0,00</b>	<b>44.170,00</b>	<b>23.719,71</b>	<b>54%</b>
6100001	Inversions en edificis i altres construccions per compte propi	1.182,49	11.182,49	5.856,89	52%
6400001	Inversions en mobiliari i estris per compte propi	956,77	7.956,77	7.956,83	100%
6500001	Inversions en equips de procés de dades	-12.637,70	128.249,60	5.115,00	4%
6500002	Inversions en telecomunicacions	580,58	60.580,58	57.128,04	94%
6700001	Inversions en altre immobilitzat material	3.311,75	37.731,75		
6800002	Inversions en aplicacions informàtiques	6.606,11	30.381,11	1.195,75	4%
<b>Capítol 6. Inversions reals</b>		<b>0,00</b>	<b>276.082,30</b>	<b>77.252,51</b>	<b>28%</b>
9120002	Reemborsament de préstecs d'altres adm. a llarg termini	321.924,40	369.342,10		
<b>Capítol 9. Variació de passius financers</b>		<b>321.924,40</b>	<b>369.342,10</b>	<b>0,00</b>	<b>0%</b>
<b>Total despeses pressupostàries</b>		<b>303.500,00</b>	<b>11.430.000,00</b>	<b>7.963.527,59</b>	<b>70%</b>

④ La Seguretat Social inclou 2.081,63 € per al personal en cooperació educativa.

⑤ Diferències de canvi en no haver pogut contractar l'assegurança de moneda.