

Pressupost per al 2018

16 de maig de 2018

El pressupost per al 2018, aprovat pel Consell de Govern de 16 de maig de 2018, és de 10.025.000 €, un 2% inferior al pressupost modificat de 2017 (sense incloure els romanents). Aquest es desglossa com segueix:

Concepte	Programa 422	Programa 571	Press. 2018	
Ingressos	4.261.661	5.763.339	10.025.000	-2%
Facturació de serveis	1.451.321	3.330.714	4.782.035	-14%
• Consorciats	677.069	1.128.952	1.806.022	-24%
• Associats	378.229	256.462	634.691	-5%
• Usuaris externs	396.023	1.945.300	2.341.323	-5%
GENCAT: SUR	2.590.355	1.457.034	4.047.390	7%
GENCAT: Salut i Cultura	31.200	125.000	156.200	
Altres ingressos	2.500	45.138	47.638	-93%
Romanents	186.284	805.452	991.737	
Despeses	4.261.661	5.763.339	10.025.000	-2%
Personal laboral	1.787.800	1.821.055	3.608.855	7%
Productes-e (BDC)	1.024.871	276.000	1.300.871	-29%
Serveis informàtics i teleco.	344.859	1.326.577	1.671.436	26%
Conservació, reparació i mant.	66.707	477.468	544.175	-28%
Lloguers d'edificis i cànon	86.064	283.934	369.998	0%
Aigua i energia	30.953	166.547	197.500	-8%
Treballs tècnics	321.707	52.958	374.664	-35%
Altres despeses corrents	578.700	99.848	678.548	32%
Inversions reals i retorn crèdit	20.000	1.258.952	1.278.952	2%

Si no s'inclouen els 991.737 € de romanents, la reducció seria del 12% respecte al pressupost modificat del 2017.

Prèviament, la Comissió Executiva del 31 de gener de 2018 havia debatut un avantprojecte de pressupost per al 2018 de 8.881.900 €, un 13% inferior al pressupost modificat de 2017 (sense incloure els romanents), i que es desglossava com segueix:

Concepte	Programa 422	Programa 571	Press. 2018	
Ingressos	4.091.519	4.790.381	8.881.900	-13%
Facturació de serveis	1.400.379	3.380.870	4.781.249	-14%
• Consorciats	660.209	1.123.840	1.784.049	-25%
• Associats	377.929	311.781	689.709	3%
• Usuaris externs	362.241	1.945.250	2.307.491	-8%
GENCAT: SUR	2.657.440	1.239.949	3.897.390	3%
GENCAT: Salut i Cultura	31.200	125.000	156.200	0%
Altres ingressos	2.500	44.561	47.061	-93%
Despeses	4.091.519	4.790.381	8.881.900	-13%
Personal laboral	1.770.260	1.821.055	3.591.315	7%
Productes-e (BDC)	1.011.098	276.000	1.287.098	-30%
Serveis informàtics i teleco.	285.923	1.243.640	1.529.563	15%
Conservació, reparació i mant.	74.009	487.401	561.410	-26%
Lloguers d'edificis i cànons	89.450	297.575	387.025	5%
Aigua i energia	31.842	183.158	215.000	0%
Treballs tècnics	388.948	80.704	469.652	-18%
Altres despeses corrents	417.490	99.847	517.337	0%
Inversions reals i retorn crèdit	22.500	301.000	323.500	-74%

Des de la presentació d'aquest avantprojecte a la Comissió Executiva, s'han produït diversos canvis que han fet aconsellable presentar aquest pressupost modificat al Consell de Govern, en comptes de l'avantprojecte inicial. Les modificacions més rellevants són les següents:

- La Comissió Executiva del passat 22 de març va acordar una tarifa per a UNIDISCAT que va entrar en servei a partir de l'1 de maig i va aprovar una modificació del contracte d'SCOAP3 amb el CERN que repercuteix amb les universitats que tenen contractades les revistes d'APS (UB, UAB, UPC, UPF, UdG i URV).
- La UdG va sol·licitar donar-se de baixa del servei PCCD.
- La URL va sol·licitar retardar l'inici del servei d'UNIFICAT a l'1 d'abril.
- A proposta de la comissió funcional de Ciència Oberta, s'ha impartit un curs de formació d'"Humanitats digitals i biblioteques", el programa del qual va ser aprovat pel Grup de Treball de Suport a la Recerca de l'1-02-18, amb un cost de 150 € per assistent.
- La incorporació de l'ICS al grup de compra d'energia comportarà l'ampliació de la plantilla de personal a 80 llocs de treball en comptes dels inicials 79 que constaven a l'avantprojecte.
- Un cop tancats els comptes anuals de l'exercici 2017, s'ha sol·licitat a la Intervenció General de la Generalitat de Catalunya la incorporació de 991.736,94 € com a romanents.

L'annex I inclou el detall d'ingressos i despeses per a cada capítol i programa (422 d'educació universitària i 571 de recerca i desenvolupament).

L'annex II mostra els ingressos i despeses previstes a meritar el 2018 desglossades en serveis generals (SG), càlcul científic (CCF), comunicacions (COM), suport a les biblioteques (SBB), infraestructura al núvol, aplicacions i projectes (IAP), e-Administració (AUC), gestió de compres conjuntes (GCC) i altres serveis de gestió de serveis comuns (GSC) d'àmbit universitari (Pla Serra Húnter, Pla de Doctorats Industrials, Programa Data-Valor...).

A continuació es descriuen, en els apartats següents, els canvis introduïts en les tarifes a aplicar durant aquest exercici, i els ingressos, les despeses i les inversions.

1. Tarifes per al 2018

L'annex VIII descriu les **tarifes** per als serveis prestats pel CSUC (sense IVA) i la seva política de facturació, d'acord amb els criteris aprovats per la Comissió Executiva del 23 d'octubre de 2017:

- Incrementar les tarifes associades a l'assistència tècnica i l'operació en un 1% per compensar l'augment del cost de personal d'enguany.
- Incrementar les tarifes associades a costos externs d'acord amb l'augment previst pel proveïdor.
- Eliminar la tarifa de la BDC centralitzada per al 2018 ja que tots els productes passaran a pagar-se en l'any del seu accés.
- Modificar les tarifes d'e-Administració per la incorporació del Gestor Documental.
- Modificar les tarifes de compres conjuntes d'EFA per al 2018 amb la condició de revisar-les en un termini d'un any segons els estalvis produïts: 0,35% per a entitats del Sistema Universitari de Catalunya (consorciats o no), 0,40% per a altres entitats de Catalunya i 0,45% per a altres entitats de fora de Catalunya.
- Fixar les tarifes de disc al núvol en una quota d'alta per usuari de 3,69 € d'assistència tècnica i operació i de 4,75 € d'hostatge i manteniment, més una quota anual per usuari, amb una quota de fins a 100 GB de disc, de 7,97 € d'assistència tècnica i operació i 17,11 € d'hostatge i manteniment.

Per al 2018, es mantenen les tarifes desglossades en dues parts, una per cobrir les despeses internes d'assistència tècnica i operació, que es facturarà sense IVA a les entitats del sector públic de les quals el CSUC és mitjà propi, i l'altra per a la repercussió de despeses per als serveis externs (hostatge, manteniment, llicències i suport extern) que es facturarà amb IVA.

D'acord amb els criteris mencionats, s'han modificat entre altres les tarifes següents:

- a) Per a Administració electrònica s'ha introduït el nou servei de Gestor Documental i s'han recalculat els costos associats per a cada servei, incorporant els costos addicionals de proveïdors externs que s'han requerit: 4.000 € i 24.000 € per a les millores en els serveis d'e-Registre i del Gestor Documental.

Serveis d'Administració		UB	UAB	UPC	UPF	UdL	UdG	URV	UOC	URL	UVic-UCC	Subtotal
Func. gener	Ass. tèc. i op.	1.957,05	1.467,79	1.467,79	978,53	978,53	978,53	978,53	978,53		733,89	10.519,17
e-Arxiu	Ass. tèc. i op.	251,51			125,75	125,75		125,75	125,75		94,31	848,82
	Hostatge i mnt.	535,68			267,84	267,84		267,84	267,84		200,88	1.807,92
e-Logs	Ass. tèc. i op.	204,25	153,19	153,19	102,13	102,13	102,13	102,13	102,13		-	1.021,28
	Hostatge i mnt.	349,65	262,24	262,24	174,83	174,83	174,83	174,83	174,83		-	1.748,28
e-Registre	Ass. tèc. i op.			201,43	134,29	134,29		134,29	134,29		100,72	839,31
	Hostatge i mnt.			216,36	144,24	144,24		144,24	144,24		108,18	901,50
e-Vot	Ass. tèc. i op.	234,35	175,76	175,76	117,17	117,17	117,17	117,17	117,17			1.171,72
	Hostatge i mnt.	896,12	672,09	672,09	448,06	448,06	448,06	448,06	448,06			4.480,60
GESINTER	Ass. tèc. i op.	6,27	6,27	6,27	6,27	6,27	6,27	6,27	6,27			50,16
	Hostatge i mnt.	1,86	1,86	1,86	1,86	1,86	1,86	1,86	1,86			14,88
INP	Ass. tèc. i op.	73,00	54,75	54,75	36,50	36,50	36,50	36,50	36,50		27,37	392,37
	Hostatge i mnt.	3,49	2,62	2,62	1,75	1,75	1,75	1,75	1,75		1,31	18,79
PCCD	Ass. tèc. i op.	50,44	50,44	50,44	50,44	50,44		50,44	50,44			353,08
	Hostatge i mnt.	93,89	93,89	93,89	93,89	93,89		93,89	93,89			657,23
QdC	Ass. tèc. i op.	15,73	15,73	15,73	15,73	15,73	15,73	15,73	15,73		15,73	141,57
	Hostatge i mnt.	3,35	3,35	3,35	3,35	3,35	3,35	3,35	3,35		3,35	30,15
Gestor Documental	Ass. tèc. i op.					872,37		872,37	872,37		654,28	3.271,39
	Hostatge i mnt.					1.233,57		1.233,57	1.233,57		925,18	4.625,89
Total		4.676,64	2.959,98	3.377,77	2.702,63	4.808,57	1.886,18	4.808,57	4.808,57	0,00	2.865,20	32.894,11

S'ha donat de baixa el servei d'e-Signatura.

- b) La tarifa de preservació del TDX a MetaArchive passa de 14,50 €/mes a 21,75 €/mes per compensar l'increment del cost del proveïdor que ha incrementat la quota de participació en \$100 anuals per partícip.
- c) A proposta de la Comissió Tècnica del CATNIX s'elimina la tarifa de connexió a ITconic o bitNAP (de 50 €/mes), es redueix la d'operació i manteniment de 10 Gbps de 750 € a 700 €/mes, i es crea una nova tarifa de 3.900 €/mes per a la de 100 Gbps.

2. Ingressos

Es preveu rebre les mateixes **subvencions** que l'any passat:

DGU: per a les despeses generals de funcionament	2.158.009,50 €
DGU: per a les despeses d'inversió	40.000,00 €
DGR: per a les despeses generals de funcionament	1.302.000,00 €
DGR: per a les despeses d'inversió	255.000,00 €
Salut: per a l'Anella Científica	125.000,00 €
Cultura: per al GEPA	31.200,00 €
CSIC: per a càlcul científic	36.060,00 €

De la SUR són subvencions finalistes: 406.000 € de la DGU per al Pla Serra Hünter, 141.800 € de la DGU per a la BDC, 100.000 € cofinançats per la DGU i la DGR per a la Gestió del

Programa de Doctorats Industrials, 94.250 € de la DGU per a la Direcció d'aquest programa, 58.000 € per al Programa Data-Valor i 36.500 € per a l'anàlisi d'indicadors econòmics de les universitats.

A més, enguany també es preveuen rebre 150.000 € de la DGR per a la construcció d'una estació transformadora a l'Edifici Annexus, 131.900 € de la SUR addicionals per a la BDC i 10.480 € de la DGU per al retorn del 20,77% de la paga extra retallada del 2012.

La **facturació** prevista és la següent:

- a) Per als consorciats, es preveu reduir la facturació en 582.255,39 €, un -24%, a conseqüència de:
- +66.302,40 € en serveis d'e-Administració, majoritàriament ocasionats per la posada en operació del gestor documental el passat 1 d'octubre.
 - +64.682,83 € en compres conjuntes, desglossats en +38.634,00 € pels nous serveis TIC introduïts (antiplagi, audiovisual, escriptori virtual al núvol, videoconferència, *service desk* i Moodle al núvol), i +28.486,45 € pel canvi de model de tarifes d'energia i el nou servei de gasos de laboratori.
 - +22.738,31 € en serveis de l'Anella Científica, dels quals 13.966,62 € corresponen a l'operació de la plataforma de mitigació d'atacs de denegació de servei distribuïts (DDoS) que es va iniciar l'1 de març de 2017, 954,00 € són per l'increment de la tarifa d'adhesió en un 1%, i la resta per diverses modificacions en la connectivitat: nou circuit d'1 Gbps per a la URV, doble connexió per a la URL, increment de cabal de 100 a 200 Mbps per al Campus de Sabadell de la UAB, de 500 Mbps a 1 Gbps per a la UVic-UCC...
 - +22.287,85 € en serveis al núvol, per l'alta del nou servei de Disc al Núvol, per la posada en operació d'UNIDISCAT i per la baixa de l'hostatge de la plataforma de la UOC (que s'ha migrat a Amazon) i pels cursos de formació de VirtLabs. També cal tenir en compte que el servei de Federació d'Identitats (UNIFICAT) es va posar en operació el passat 1 de febrer de 2017 i que es preveu que la URV migri el seu servei de correu corporatiu a mitjans d'any.
 - -17.250,00 € en càlcul científic, a conseqüència de la contractació de menys hores computacionals possiblement ocasionades pel retard en la renovació del maquinari.
 - -741.016,78 € en serveis bibliotecaris, desglossats en -738.965,10 € en anul·lar-se la tarifa de la BDCc per a enguany, -8.253,80 € en estar el sistema compartit de gestió bibliotecària plenament operatiu, +1.805,28 per l'increment de les tarifes de funcionament general i GEPA en un 1%, +870 € per la modificació de la tarifa de MetaArchive...

En resum, els ingressos per ens consorciat i centre de cost, i la seva variació respecte al pressupost modificat de 2017 són:

Consortiats	CCF	COM	SBB	IAP	AUC	GCC	Total
GENCAT			23.988	10.630			34.618 0%
UB	43.282 -17%	39.678 7%	71.549 -66%	20.072 -1%	56.120 -3%	30.540 71%	261.241 -34%
UAB	19.750	47.793 8%	59.586 -65%	15.184 -1%	35.520 -22%	24.494 76%	202.326 -34%
UPC	9.707 -30%	34.375 5%	56.449 -66%	6.880 16%	40.533 -1%	30.950 31%	178.893 -36%
UPF		51.892 0%	43.738 -60%	8.971 92%	32.432 -4%	17.199 95%	154.232 -26%
UdL		26.550 4%	42.727 -56%	48.704 218%	57.703 60%	15.481 87%	191.164 4%
UdG	7.500	47.922 2%	38.244 -61%	14.851 7%	22.634 -6%	12.213 85%	143.365 -28%
URV	1.957 -67%	95.212 5%	40.845 -61%	36.843 -23%	57.703 60%	14.706 49%	247.265 -16%
UOC		52.300 4%	43.118 -69%	14.851 -34%	57.703 60%	12.067 93%	180.040 -28%
URL	1.957	33.400 5%	53.787 -30%	4.652 49%		2.424 102%	96.220 -16%
UVic-UCC		24.126 20%	36.419 -37%	15.184 -1%	34.382 88%	6.545 21%	116.656 -1%
Total	84.152 -17%	453.248 5%	510.452 -59%	196.822 13%	394.729 20%	166.618 63%	1.806.022 -24%

Si s'exclou la quota de la BDCc de la comparativa amb l'any passat, llavors s'obtidria un increment de 156.709,71 €, un +7%.

L'annex III detalla els ingressos previstos per cada servei per a les universitats consorciades.

La fórmula per al càlcul de la distribució de costos, validada per la Comissió Executiva del 31 de gener de 2018, està inclosa a l'annex V.

b) Per als associats, es preveu reduir la facturació en 25.306,76 €, un -4%, a conseqüència entre altres de:

- +45.178,32 € per la incorporació del TecnoCampus com a ens associat.
- +14.184,02 € per la incorporació d'un nou punt d'accés de la UIC a l'Anella Científica i l'increment de cabal de 200 Mbps a 1 Gbps dels altres seus dos punts, a més d'un nou projecte de càlcul científic.
- -77.009,85 € en anul·lar-se la tarifa de la BDCc (-215.190,38) i facturar-se només a la UIB per a l'accés 2018 (138.180,53).

En resum, els ingressos per ens associat i centre de cost, i la seva variació respecte al pressupost modificat de 2017 són:

Associats	CCF	COM	SBB	IAP	AUC	GCC	2018
FCRI		9.339 0%		508 0%		606 1%	10.453 0%
CSIC		13.808 4%					13.808 4%
BC		9.479 22%	53.444 -40%	57.257 17%			120.180 -17%
UIC	7.500	58.236 58%	20.950 -41%	1.331			88.018 19%
UIB	-100%		160.858 612%	666			161.523 482%
UJI			45.650 -79%	998			46.648 -79%
UdA			13.185 2%	666			13.851 2%
MACBA		16.452 0%	17.334 1%	67.368 -26%			101.154 -19%
MNAC			28.454 46%				28.454 46%
ICUB			12.924 1%				12.924 -18%
TecnoC.		20.355	24.824				45.178
Total	7.500 67%	127.669 47%	377.623 -13%	128.793 -11%	0	606 1%	642.191 -4%

L'annex IV detalla els ingressos previstos per cada servei per als ens associats.

- c) Per als usuaris externs, els ingressos es redueixen en 305.539,96 €, un -12%, principalment en anul·lar-se enguany la tarifa de la BDCc aplicada a les universitats valencianes.

Externs	CCF	COM	SBB	IAP	AUC	GCC	2018
CTTI		22.764 55%		400.634 -1%	1.452 1%		424.849,84 1%
CRG		81.668 1%			-100%	1.212 8%	82.880 1%
UV			-100%				0 -100%
UPV			-100%				0 -100%
UMH			-100%				0 -100%
UPCT			86.926 -3%				86.926 -3%
UA			-100%				0 -100%
UAO		16.452	4.020 3%	1.331			21.803 1%
Ent. CCUC			146.903 6%				146.903 6%
Ops. i ISPs		235.720 5%					235.720 5%
Altres	71.482 117%	980.882 9%	10.903 0%	120.430 -57%	12.486 -13%	146.060 59%	1.342.242 1%
Total	71.482 117%	1.337.485 8%	248.752 -57%	522.395 -24%	13.938 -12%	147.272 58%	2.341.323 -12%

Els romanents de l'exercici 2017 sol·licitats a la Intervenció General per incorporar a aquest exercici són els següents:

- 595.000,00 € del MINECO per a la renovació de l'equipament de supercomputació (exp. 17/16).
- 210.452,48 € per retornar part del crèdit del MINECO per a la renovació de l'equipament troncal de l'Anella Científica.
- 139.262,19 € per a la gestió dels ajuts i gratificacions per als membres dels comitès de selecció del Pla Serra Húnter ocasionades pel retard en l'execució de la convocatòria.
- 47.022,27 € per a les sessions de formació del Pla de Doctorats Industrials.

3. Despeses corrents

El pressupost de despeses corrents varia respecte al del 2017 com es descriu a continuació:

- a) Les despeses de personal s'incrementen en 251.455,00 €, un 7%, a conseqüència de:
- +112.808,42 € pels quatre nous llocs de treball creats: un tècnic de Comunicacions i dos de Compres Conjunes (a càrrec de facturació de serveis) i un de Projectes per al Pla de Doctorats Industrials (a càrrec del cofinançament DGU-DGR actual d'aquest programa).
 - +92.481,54 € per a 29 increments de nivell, 22 aplicats al personal TIC per regularitzar els seus salaris i apropar-los als del sector universitari per evitar l'alta rotació

actual de personal¹. Els altres 7 són per a la progressió professional de la resta de personal.

- +68.923,69 € per a les incorporacions de personal del 2017.
- +19.377,22 € pels canvis d'estructura acordats per la Comissió Executiva del 30 de gener de 2017 (creació d'una nova Àrea de Ciència Oberta i substitució del càrrec de coordinador de Compres Conjunes per un director, efectives a partir de l'1 de març), de 20 de juliol (ampliació del nombre de tècnics líders de 4 a 7, a partir de l'1 de setembre) i de 23 d'octubre (substitució d'un càrrec de cap de Servei per un cap de Departament).
- 13.357,97 € pel nou model del Servei de Supervisió i Seguiment del S24x7, aprovat per la Comissió Executiva del 23 d'octubre i que entrarà en operació a partir del 5 de març.
- -40.712,68 € per la finalització del Programa d'Internacionalització.
- -14.781,00 € per reduir el retorn de la paga extraordinària del 2012 del 34,42% pressupostat el 2017 al 20,77% restant per al 2018.

A l'annex VI s'inclou la plantilla de personal aprovada per la Comissió Executiva de 5 de desembre de 2017 i la prevista a ratificar per la Comissió Executiva del 22 de maig de 2018, mentre que a l'annex VII, la taula salarial prevista per al 2018.

b) Les de serveis informàtics i telecomunicacions, en 341.770,21 €, un 26%. Les més rellevants són:

- +124.060,38 € pel sistema compartit de gestió bibliotecària i descoberta de recursos (SIERRA) que va entrar en operació el passat 1 de setembre.
- +26.410,67 € per la reclassificació comptable del servei de còpia de registres de la base de dades d'OCLC (Online Computer Library Center) de registres bibliogràfics WorldCat, amb un 12,65% d'increment respecte al 2017 pel creixement en el nombre de cerques realitzades (de 29.203 a 32.077).
- +17.353 € per la migració al núvol del MDC a iniciativa del proveïdor del programari usat (ContentDM).

¹ Vegeu:

- X. Peiró et al., *Informe sobre el risc de continuïtat dels serveis de l'Àrea TIC del CSUC*, 14 de juny de 2017, presentat a la Comissió Executiva, núm. 28, de 20 de juliol.
- X. Peiró, *Proposta de modificació de l'organització de les activitats i de l'estructura salarial del personal TIC del CSUC*, 19 d'octubre de 2017, presentat a la Comissió Executiva, núm. 29, de 23 d'octubre.

- +10.211,19 € pel servei d'integració d'imatges al CCUC de Syndetics de Proquest, amb un 3% d'increment que es compensa per la gratuïtat del servei MyiLibrary que l'any passat va suposar un cost de 5.945 €.
 - +13.280 € pel servei de *service desk* de nivell 1 per a la posada en marxa de la disponibilitat en 12x7 dins de la Supervisió i Seguiment del Servei 24x7, segons l'acord de la Comissió Executiva del passat 23 d'octubre.
 - +8.484,40 € per a un nou circuit protegit de 10 Gbps per a la interconnexió entre els nodes del Campus Nord i ITconic per al CATNIX.
 - +800 € pel servei de Webex.
- c) Les de productes-e de la Biblioteca Digital de Catalunya (BDC), es redueixen en 537.754,72 €, un -29%, a conseqüència majoritàriament d'anul·lar-se la facturació de la BDCc. Només va a càrrec d'aquest pressupost l'accés 2018 de la UIB i de la UPCT contractat el 2017 i que es factura l'exercici 2018 (255.106,41 €).

Pel que fa a la subvenció de la compra conjunta de la BDC bàsica, s'han pressupostat 923.091,25 € dels quals ja s'han compromès 766.665,45 €.

- d) Les de conservació, reparació i manteniment, en -210.825,00 €, un -28%. Les més significatives són:
- +6.625,34 € pel manteniment del commutador de l'Anella Científica de Nexica.
 - +12.200 €, pel manteniment ordinari (que s'ha incrementat de 2.300 a 4.500 € anuals) i l'extraordinari (10.000 €) per evolucionar les funcionalitats de la plataforma SMARTxAC de l'Anella Científica.
 - +42.000 € pel manteniment de diversos programes d'e-Administració.
 - +4.840 € per la recàrrega dels extintors del GEPA que es fa cada cinc anys.
 - -99.000 € per donar de baixa el manteniment de l'Altix i del Bull.
 - -51.348,49 € per la reclassificació comptable dels serveis de l'MDC, de còpia de registres de la base de dades d'OCLC i d'imatges de Syndetics que s'ha mencionat abans.
 - -156.509,54 € per la finalització de l'hostatge del sistema Millennium que ha estat substituït pel SIERRA al núvol.

- e) Les de lloguers d'edificis i cànons de programari, es mantenen com l'any anterior.

- f) Les de treballs tècnics, en -199.819,71 €, un -35%.
- g) Les d'altres despeses, en 162.958,97 €, un 32%,

4. Inversions

Les inversions previstes per a enguany, per un import total de 473.500 €, sense incloure els 595.000 € de romanents, són les següents:

- 1) 150.000 € per a la construcció de l'estació transformadora per disposar de subministrament elèctric propi per a l'Edifici Annexus independentment de la UPC, condicionat a l'obtenció de la subvenció extraordinària de la DGR.
- 2) 75.000 € per a la renovació de l'equipament de xarxa que dona accés als serveis del CSUC, en concret un commutador Cisco Catalyst 4507-E adquirit l'any 2010. El manteniment d'aquest equip no es pot garantir més enllà del 30 d'abril de 2018 segons ha anunciat el fabricant, fet que posa de manifest la necessitat de fer-ne la renovació. Amb aquesta renovació es pretén incrementar la redundància adquirint dos equips, també es vol augmentar les capacitats de commutació i encaminament i afegir funcionalitats ara no disponibles com VxLAN per facilitar el creixement dels serveis i les garanties de recuperació en front d'incidències.
- 3) 60.000 € per a l'adquisició d'infraestructura de servidors, equipament de xarxa i balancejadors (E17/15).
- 4) 55.000 € per al creixement de l'espai en disc. Els serveis prestats pel CSUC s'han incrementat durant el 2017 (DDoS, UNIFICAT, VirtLabs, e-administració...) i per cobrir aquest creixement de serveis i l'evolució dels existents cal incrementar la capacitat d'emmagatzematge.
- 5) 35.000 € per continuar la renovació del web del CSUC, del qual se'n redissenyarà la imatge; se n'actualitzarà la tecnologia, ja que la versió actual del Drupal (7.2) està a prop de quedar sense manteniment; i se'n renovarà el disseny, fent-lo *responsive*, perquè sigui compatible amb més navegadors i adaptable a nous dispositius de navegació, com ara tauletes i mòbils.
- 6) 28.500 € per a l'ampliació de la cabina d'emmagatzematge de Libnova, íntegrament a càrrec del CTTI (Filmoteca de Catalunya) en el marc dels serveis de preservació que se'ls proporciona.
- 7) 15.000 € per a l'adquisició de l'eina Nice, que facilitarà l'accés a l'entorn de supercomputació per a usuaris no habituats a un entorn de treball via terminal com l'actual. A banda de l'eina, es capacitarà l'equip de càlcul per al seu ús i parametrització.

- 8) 13.300 € per a la renovació d'equipament del CATNIX.
- 9) 10.000 € per implementar dues noves funcionalitats a UNIFICAT: D'una banda, afegir els perfils necessaris per connectar-lo al servei eduGAIN de Géant que interconnecta federacions d'identitat de tot el món, simplificant l'accés a continguts, serveis i recursos per a la comunitat universitària i de recerca. De l'altra, permetre-hi la connexió de *Service Providers* com el servei d'e-Vot mitjançant "TTP Artifact Binding" (C17/261).
- 10) 10.000 € per a l'adquisició d'una eina CMDB (Configuration Management Database) per disposar d'un inventari d'actius (sistemes, programari, maquinari...) així com les relacions entre ells.
- 11) 10.000 € per a la integració de la plataforma e-Registre amb el Gestor Documental Consorciat i els serveis d'administració electrònica del CAOC per a la signatura digital i còpia autèntica.
- 12) 6.700 € per a la 2a fase de la renovació del web del CATNIX, amb una inversió total de 16.695 € (C17/281). L'objectiu és adaptar-lo a les necessitats reals del servei i permetent un millor posicionament en els cercadors respecte altres punts neutres, una millora en la usabilitat i una facilitat d'actualització i manteniment. Amb aquesta finalitat, s'inclouran eines d'analítica web i d'administració securitzades.
- 13) 5.000 € en mobiliari, estris i renovació dels llocs de treball.

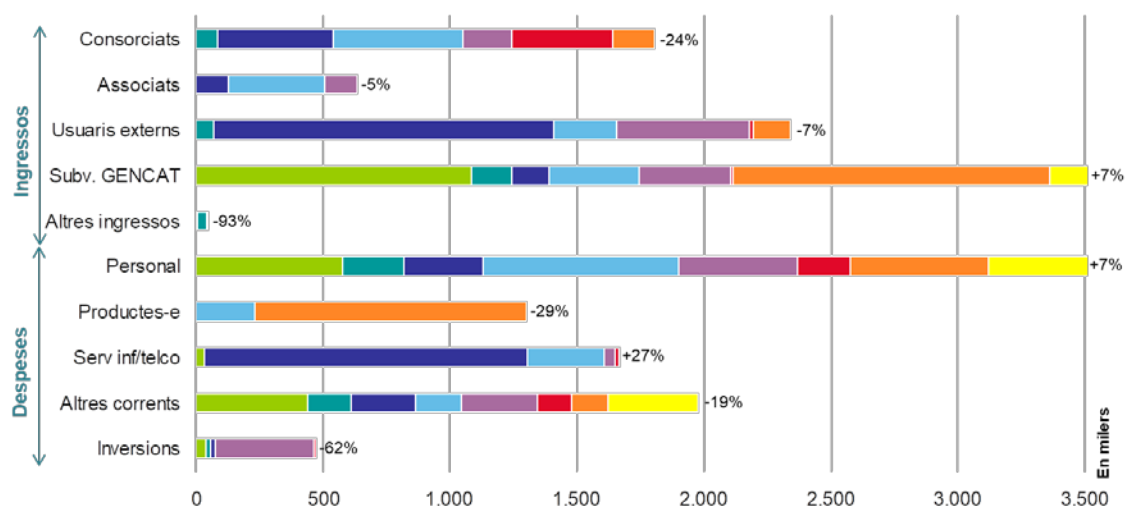
A més, també es preveu retornar 210.452,48 del crèdit del MINECO que ha finançat en part la renovació dels commutadors i encaminadors dels nodes de presència de l'Anella Científica (exp. 16/15, per un import total de 943.995,36 €).

5. Ingressos i despeses per centre de cost

Els ingressos i despeses meritades a cada centre de cost figuren a la figura següent, on els centres de cost són els següents:

- **SG:** Serveis generals.
- **CCF:** Càlcul científic (supercomputació, disseny de fàrmacs...).
- **COM:** Comunicacions (Anella Científica i CATNIX).
- **SBB:** Serveis bibliotecaris (CCUC, GEPA, BDC centralitzada, Millenium...) i de ciència oberta (Portal de la Recerca, TDX, RECERCAT, RACO, MDC, MDX...).
- **IAP:** Infraestructura al núvol, aplicacions i projectes (PADICAT, CALAIX, Scientia, Unidiscat, Uneix, StratApp...).
- **AUC:** e-Administració (e-Arxiu, e-Logs, e-Registre, e-Signatura, e-Vot, PCCD, SCD...), gestor documental, plataforma GESINTER...
- **GCC:** Gestió de compres conjuntes: BDC descentralitzada, serveis TIC (telecomunicacions, impressió i reprografia...) i EFA (energia, *facilities* i altres compres).

- **GSC:** serveis de gestió de serveis comuns d'àmbit universitari: Pla Serra Hünter, Pla de Doctorats Industrials, Programa Data-Valor...



	SG	CCF	COM	SBB	IAP	AUC	GCC	GSC	Total
Ingressos	1.087.590 +4%	356.694 -74%	2.063.403 +6%	1.491.026 -38%	1.213.088 +12%	418.667 +9%	1.559.795 +45%	843.000 -8%	9.033.263 -12%
Despeses	1.087.590 +4%	427.290 -72%	1.864.139 +6%	1.488.499 -41%	1.186.469 +31%	374.668 +9%	1.758.324 +43%	846.285 -8%	9.033.263 -12%

Figura. Ingressos i despeses meritades per centre de cost

L'annex II mostra els ingressos i despeses previstes a meritjar el 2018 per cada centre de cost.

Annex I. Pressupost per al 2018

Codi	Concepte	Programa 422	Programa 571	Press. mod. 2017	Modificació	Programa 422	Programa 571	2018	
3190002	Encàrrecs de gestió de la Generalitat de Catalunya	23.987,86	10.630,44	34.618,30		23.987,86	10.630,44	34.618,30	
	De la Universitat de Barcelona	230.293,50	167.090,04	397.383,54	-136.142,65	102.089,13	159.151,76	261.240,89	-34%
	De la Universitat Autònoma de Barcelona	183.284,34	126.091,44	309.375,78	-107.049,54	84.079,74	118.246,50	202.326,24	-35%
	De la Universitat Politècnica de Catalunya	187.869,83	93.596,50	281.466,33	-102.572,87	87.398,74	91.494,72	178.893,46	-36%
	De la Universitat Pompeu Fabra	117.047,99	90.378,54	207.426,53	-53.194,54	60.937,24	93.294,75	154.231,99	-26%
	De la Universitat de Lleida	106.256,18	76.976,69	183.232,87	7.931,32	58.207,61	132.956,58	191.164,19	4%
	De la Universitat de Girona	105.879,56	93.565,34	199.444,90	-56.079,59	50.457,33	92.907,98	143.365,31	-28%
	De la Universitat Rovira i Virgili	114.080,75	180.324,88	294.405,63	-47.140,29	55.551,49	191.713,85	247.265,34	-16%
	De la Universitat de Vic-Universitat Central de Catalunya	63.599,44	53.800,57	117.400,01	-743,75	42.964,20	73.692,06	116.656,26	-1%
	De la Biblioteca de Catalunya	88.623,19	56.547,40	145.170,59	-24.990,79	53.443,80	66.736,00	120.179,80	-17%
	Del Museu Nacional d'Art de Catalunya (MNAC)	19.442,64		19.442,64	9.011,52	28.454,16		28.454,16	46%
	Del Centre de Telecomunicacions i Tecnologies de la Informació (CTTI)		422.089,66	422.089,66	2.760,18		424.849,84	424.849,84	1%
	Del Centre de Regulació Genòmica (CRG)	1.117,10	81.273,73	82.390,83	489,09	1.212,00	81.667,92	82.879,92	1%
Encàrrecs de gestió d'altres entitats de dins del sector públic	78.018,52	495.015,15	573.033,67	59.597,25	102.990,28	529.640,64	632.630,92	10%	
3190009	Del Consell Superior d'Investigacions Científiques (CSIC)		13.283,23	13.283,23	524,65		13.807,88	13.807,88	4%
	De la Universitat de les Illes Balears (UIB)	22.589,98	5.165,52	27.755,50	133.767,53	160.857,51	665,52	161.523,03	482%
	De la Universitat Jaume I (UJI)	222.612,20	998,28	223.610,48	-176.962,08	45.650,12	998,28	46.648,40	-79%
	Museu d'Art Contemporani de Barcelona (MACBA)	17.227,32	107.360,64	124.587,96	-23.434,45	17.333,64	83.819,87	101.153,51	-19%
	De l'Institut de Cultura de Barcelona	12.796,32	2.975,00	15.771,32	-2.847,08	12.924,24		12.924,24	-18%
	Altres prestacions dins del sector públic	509.122,86	99.553,64	608.676,50	-318.745,83	166.323,37	123.607,30	289.930,67	-52%
3190010	De la Universitat Oberta de Catalunya	143.193,68	109.011,85	252.205,53	-72.165,79	55.185,36	124.854,38	180.039,74	-29%
	De la Universitat Ramon Llull	77.910,04	36.984,50	114.894,54	-18.674,71	56.210,52	40.009,31	96.219,83	-16%
	De la Fundació Catalana per a la Recerca i la Innovació (FCRI)	600,00	9.939,42	10.539,42	-86,82	606,00	9.846,60	10.452,60	-1%
	De la Universitat Internacional de Catalunya (UIC)	35.632,87	38.201,04	73.833,91	6.684,02	20.950,44	59.567,49	80.517,93	9%
	De la Universitat d'Andorra (UdA)	12.970,32	665,52	13.635,84	214,92	13.185,24	665,52	13.850,76	2%
	Del TecnoCampus	13.845,00	19.493,52	33.338,52	11.839,80	24.823,56	20.354,76	45.178,32	36%
	Prestacions de serveis a altres entitats fora del sector públic	73.870,81	709.379,80	783.250,61	127.781,22	125.497,66	785.534,17	911.031,83	16%
Capítol 3. Taxes, venda béns i serveis, i altres ingressos	2.461.872,30	3.100.392,34	5.562.264,64	-780.229,28	1.451.321,24	3.330.714,12	4.782.035,36	-14%	
4030009 D'altres entitats autònomes de l'Estat (CSIC)		36.060,00	36.060,00			36.060,00	36.060,00		
4060005 Altres ingressos de la Seguretat Social	2.000,00	4.000,00	6.000,00			2.000,00	4.000,00	6.000,00	
4100021 Del Dept. d'Empresa i Coneixement	2.100.676,43	1.376.700,46	3.477.376,89	125.012,61	2.550.355,36	1.052.034,14	3.602.389,50	4%	
4100010 Del Departament de Cultura	31.200,00		31.200,00			31.200,00		31.200,00	
4480001 D'altres entitats participades pel sector públic de la Generalitat		125.000,00	125.000,00				125.000,00	125.000,00	
4930009 Altres transferències corrents de la Unió Europea		78.973,24	78.973,24	-73.895,04			5.078,20	5.078,20	-94%
Capítol 4. Transferències corrents	2.133.876,43	1.620.733,70	3.754.610,13	51.117,57	2.583.555,36	1.222.172,34	3.805.727,70	1%	
5200001 Interessos de comptes corrents	200,00		200,00			200,00		200,00	
5310001 Diferències positives d'operacions financeres	200,00		200,00			200,00		200,00	
5340001 Altres ingressos financers	100,00		100,00			100,00		100,00	
Capítol 5. Ingressos patrimonials	500,00	0,00	500,00	0,00	500,00	0,00	500,00	0%	
7020028 Programes d'universitats i recerca (ICTS)		600.000,00	600.000,00	-600.000,00				0,00	
Capítol 7. Transferències de capital	0,00	600.000,00	600.000,00	-600.000,00		0,00	0,00	0,00	
8300021 Del Dept. d'Empresa i Coneixement	44.560,94	250.439,06	295.000,00			40.000,00	405.000,00	445.000,00	51%
8700001 Romanents de tresoreria d'exercicis anteriors					991.736,94	186.284,46	805.452,48	991.736,94	
Capítol 8. Variació d'actius financers	44.560,94	250.439,06	295.000,00	1.141.736,94	226.284,46	1.210.452,48	1.436.736,94	387%	
Total ingressos	4.640.809,67	5.571.565,10	10.212.374,77	-187.374,77	4.261.661,06	5.763.338,94	10.025.000,00	-2%	

Codi	Concepte	Programa 422	Programa 571	Press. mod. 2017	Modificació	Programa 422	Programa 571	2018	
1300001	Retribucions bàsiques del personal laboral fix	676.208,40	975.332,47	1.651.540,87	76.259,85	721.076,19	1.006.724,53	1.727.800,72	5%
1300003	Altres retribucions del personal laboral fix	34.378,07	34.984,68	69.362,75	6.329,59	34.378,07	41.314,27	75.692,34	9%
1310001	Retribucions bàsiques del personal laboral temporal	535.585,82	262.066,06	797.651,88	92.769,56	563.655,17	326.766,27	890.421,44	12%
1310003	Altres retribucions del personal laboral temporal	17.843,45	30.338,37	48.181,82	7.815,99	20.522,27	35.475,54	55.997,81	16%
1320001	Personal laboral d'alta direcció i assimilat	81.411,42	276,37	81.687,79		81.411,42	276,37	81.687,79	
1600001	Seguretat Social	337.124,32	371.850,57	708.974,89	68.280,01	366.756,48	410.498,42	777.254,90	10%
Capítol 1.	Remuneracions del personal	1.682.551,48	1.674.848,52	3.357.400,00	251.455,00	1.787.799,60	1.821.055,40	3.608.855,00	7%
2000002	Altres lloguers i cànons de terrenys, béns naturals, edificis...	83.137,00	166.273,00	249.410,00	4.247,00	84.225,00	169.432,00	253.657,00	2%
2020002	Lloguers d'equips de reprografia i fotocopiadores	2.000,00	4.000,00	6.000,00	-1.580,00	1.473,00	2.947,00	4.420,00	
2020003	Lloguers i cànons de programari	4.154,72	110.445,28	114.600,00	-2.679,00	365,74	111.555,26	111.921,00	-2%
2100001	Conservació, reparació i mant. de terrenys, béns naturals, edificis...	2.787,76	873,75	3.661,51	-546,51	2.241,25	873,75	3.115,00	-15%
2120001	Conservació, reparació i mant. d'equips per a procés de dades	18.467,45	293.183,39	311.650,84	-87.650,84	9.068,18	214.931,82	224.000,00	-28%
2120003	Manteniment d'aplicacions informàtiques	211.200,00	185.445,80	396.645,80	-134.245,80	40.197,89	222.202,11	262.400,00	-34%
2130001	Conservació, reparació i mant. d'altre immobilitzat material	7.867,98	35.173,87	43.041,85	11.618,15	15.200,00	39.460,00	54.660,00	27%
2200001	Material ordinari no inventariable	2.000,00	4.000,00	6.000,00		2.000,00	4.000,00	6.000,00	
2200002	Premsa, revistes, llibres i altres publicacions	5.000,00		5.000,00		5.000,00		5.000,00	
2210001	Aigua i energia	31.842,00	183.158,00	215.000,00	-17.500,00	30.953,00	166.547,00	197.500,00	-8%
2210089	Altres subministraments (BDC)	1.557.391,45	279.530,88	1.836.922,33	-537.748,33	1.019.638,86	279.535,14	1.299.174,00	-29%
2220001	Despeses postals, missatgeria i altres similars	44.373,00	1.627,00	46.000,00		44.373,00	1.627,00	46.000,00	
2220002	Solucions de connectivitat de dades adquirides al CTTI		1.150,00	1.150,00			1.150,00	1.150,00	
2220003	Comunicacions mitj. serveis de veu i dades adq. a altres entitats	7.787,05	1.116.829,05	1.124.616,10	94.659,96	5.891,20	1.213.384,86	1.219.276,06	8%
2240001	Despeses d'assegurances	4.258,27	15.347,99	19.606,26	1.993,74	4.922,27	16.677,73	21.600,00	10%
2250001	Tributs	8.105,00	250,00	8.355,00		8.105,00	250,00	8.355,00	
2260002	Atencions protocol·làries i representatives	475,00		475,00		475,00		475,00	
2260003	Publicitat, difusió i campanyes institucionals	59.973,51	3.026,49	63.000,00	8.430,00	68.403,51	3.026,49	71.430,00	13%
2260005	Organització de reunions, conferències i cursos	11.271,07	23.828,93	35.100,00	-7.870,00	11.474,91	15.755,09	27.230,00	-22%
2260006	Oposicions i proves selectives	194.976,35		194.976,35	144.285,84	339.262,19		339.262,19	
2260007	Publicacions i edictes al diaris oficials	6.500,00	1.000,00	7.500,00		6.500,00	1.000,00	7.500,00	
2260010	Premis	450,00		450,00		450,00		450,00	
2260011	Formació del personal propi	15.621,92	12.378,08	28.000,00		15.621,92	12.378,08	28.000,00	
2260039	Despeses de serveis bancaris	3.515,00	485,00	4.000,00		3.515,00	485,00	4.000,00	
2260040	Inscripció com a soci a organismes de caràcter associatiu	3.225,00	5.200,00	8.425,00	1.515,00	4.740,00	5.200,00	9.940,00	18%
2260089	Altres despeses diverses	408,28	91,72	500,00	27.500,00	27.908,28	91,72	28.000,00	5500%
2270001	Neteja i sanejament	12.096,60	17.403,40	29.500,00		12.096,60	17.403,40	29.500,00	
2270005	Estudis i dictàmens	100,00		100,00		100,00		100,00	
2270008	Intèrprets i traductors	656,63	343,37	1.000,00		656,63	343,37	1.000,00	
2270011	Custòdia, dipòsit, emmagatz. i destrucció (GEPa)	8.712,00		8.712,00		8.712,00		8.712,00	
2270012	Auditories i control de fons europeus	5.995,00	5.995,00	11.990,00	65,00	6.027,50	6.027,50	12.055,00	1%
2270013	Treballs tècnics	359.581,19	67.983,95	427.565,14	-168.400,14	233.621,71	25.543,29	259.165,00	-39%
2270014	Serveis de formació	85.376,84	10.240,00	95.616,84	-31.484,57	60.492,27	3.640,00	64.132,27	-33%
2280002	Serveis informàtics realitzats per altres entitats	106.937,98	96.961,77	203.899,75	247.110,25	338.968,05	112.041,95	451.010,00	121%
2300001	Dietes, locomoció i trasllats	16.131,49	23.368,51	39.500,00	-7.350,00	14.650,00	17.500,00	32.150,00	-19%
2400001	Despeses de publicacions	2.935,00	965,00	3.900,00		2.935,00	965,00	3.900,00	
Capítol 2.	Despeses corrents de béns i serveis	2.885.310,54	2.666.559,23	5.551.869,77	-455.630,25	2.430.264,96	2.665.974,56	5.096.239,52	-8%

Codi	Concepte	Programa 422	Programa 571	Press. mod. 2017	Modificació	Programa 422	Programa 571	2018	
3100001	Interessos d'operacions de tresoreria dels préstecs en euros	750,00	5.750,00	6.500,00		750,00	5.750,00	6.500,00	
3120001	Emissió, modificació i cancel·lació dels préstecs en euros	662,50	662,50	1.325,00		662,50	662,50	1.325,00	
3490001	Altres despeses financeres	7.000,00		7.000,00		7.000,00		7.000,00	
Capítol 3.	Despeses financeres	8.412,50	6.412,50	14.825,00	0,00	8.412,50	6.412,50	14.825,00	0%
4800001	A famílies (beques per a cooperació educativa)	20.736,00	10.944,00	31.680,00	-5.552,00	15.184,00	10.944,00	26.128,00	-18%
Capítol 4.	Transferències corrents	20.736,00	10.944,00	31.680,00	-5.552,00	15.184,00	10.944,00	26.128,00	-18%
6100001	Inversions en edificis i altres construccions per compte propi				150.000,00		150.000,00	150.000,00	#DIV/0!
6400001	Inversions en mobiliari i estris per compte propi	1.268,97	958,16	2.227,13	2.772,87	2.500,00	2.500,00	5.000,00	
6500001	Inversions en equips de procés de dades	22.542,30	1.043.748,61	1.066.290,91	-327.790,91		738.500,00	738.500,00	-31%
6500002	Inversions en telecomunicacions		113.964,91	113.964,91	-25.664,91		88.300,00	88.300,00	-23%
6700001	Inversions en altre immobilitzat material	1.161,52	455,00	1.616,52	-1.616,52			0,00	
6800002	Inversions en aplicacions informàtiques	18.826,36	53.674,17	72.500,53	14.199,47	17.500,00	69.200,00	86.700,00	20%
Capítol 6.	Inversions reals	43.799,15	1.212.800,85	1.256.600,00	-188.100,00	20.000,00	1.048.500,00	1.068.500,00	-15%
9120002	Reemborsament de préstecs d'altres adm. a llarg termini				210.452,48		210.452,48	210.452,48	
Capítol 9.	Variació de passius financers	0,00	0,00	0,00	210.452,48	0,00	210.452,48	210.452,48	
Total despeses		4.640.809,67	5.571.565,10	10.212.374,77	-187.374,77	4.261.661,06	5.763.338,94	10.025.000,00	-2%

Annex II. Ingressos i despeses previstes a meritjar el 2018

	Serveis generals	Gestió de serveis							Gestió de compres conjuntes				Total		
		CCF	COM	SBB	IAP	AUC	GSC	Subtotal	BDCd	TIC	EFA	Subtotal	P'17	Ex'17	
Ingressos corrents	1.047.590	341.694	2.043.403	1.491.026	853.088	408.667	843.000	5.980.878	1.143.474	134.385	281.937	1.559.795	8.588.263		
Var. mod. 2017 (CE30)	-2%	-8%	12%	-44%	5%	15%	11%	-12%	15%	-21%	8%	9%		-7%	
Var. 2017 (liquidació)	13%	1%	10%	-39%	-3%	16%	-8%	88%	85%	-22%	-1%	45%			-2%
Consortiats		84.152	453.248	510.452	196.822	394.729		1.639.404	13.774	68.707	84.137	166.618	1.806.022	-24%	-24%
Associats			127.669	377.623	128.793			634.085			606	606	634.691	-19%	-9%
Usuaris externs		71.482	1.337.485	248.752	522.395	13.938		2.194.052		7.878	139.394	147.272	2.341.323	-2%	-6%
GENCAT: SUR	1.041.090	150.000		323.000			843.000	1.316.000	1.129.700	57.800	57.800	1.245.300	3.602.390	4%	20%
GENCAT: Salut i Cultura			125.000	31.200				156.200					156.200		
Altres ingressos	6.500	36.060			5.078			41.138					47.638	-61%	-70%
Despeses corrents	1.047.590	412.290	1.844.139	1.488.499	797.969	364.668	846.285	5.753.850	1.151.728	298.550	308.046	1.758.324	8.559.763		
Var. mod. 2017 (CE30)	-2%	-8%	8%	-45%	8%	18%	12%					50%		-8%	
Var. 2017 (liquidació)	13%	-21%	7%	-41%	8%	3%	-8%								-3%
Personal	575.691	241.452	314.260	772.270	464.145	209.431	487.172	2.488.730	77.063	180.648	286.722	544.434	3.608.855	12%	8%
Productes-e				232.106				232.106	1.068.765			1.068.765	1.300.871	-46%	-29%
Serv. inf. i teleco.	34.010		1.272.960	303.455	38.942	14.675	1.144	1.631.176			6.250	6.250	1.671.436	30%	28%
Conservació i rep.	19.786	10.560	178.357	45.471	154.512	134.039		522.939		725	725	1.450	544.175	-14%	-27%
Lloguers i cànons	257.461	40.651	1.688		70.198			112.537					369.998	-9%	0%
Aigua i energia	7.860	107.453	30.929	28.333	19.662	3.263		189.640					197.500	-21%	-6%
Treballs tècnics	104.857	2.146	5.802	13.167	21.180	400	80.050	122.745	1.300	87.631	11.109	100.040	327.642	-50%	-38%
Altres despeses	47.924	10.026	40.142	93.696	29.330	2.862	277.920	453.976	4.600	29.545	3.240	37.385	539.286	33%	6%
Ingressos - despeses	0	-70.596	199.264	2.527	55.119	43.999	-3.285	227.029	-8.255	-164.165	-26.109	-198.529	28.500		
Ingressos capital	40.000	15.000	20.000	0	360.000	10.000	0	405.000	0	0	0	0	445.000		
Var. mod. 2017 (CE30)	-61%		-43%		160%	-50%		209%							0%
GENCAT: SUR	40.000	15.000	20.000		360.000	10.000		405.000					445.000	51%	
Altres													0	0%	-100%
Despeses capital	40.000	15.000	20.000	0	388.500	10.000	0	433.500	0	0	0	0	473.500		
Var. mod. 2017 (CE30)	-61%				181%	-50%		224%							0%
Inversions intangibles	35.000	15.000	6.700		20.000	10.000		51.700					86.700	-21%	20%
Inversions materials	5.000		13.300		368.500			381.800					386.800	108%	-65%
Superàvit/dèficit finançame	0	-70.596	199.264	2.527	26.619	43.999	-3.285	198.529	-8.255	-164.165	-26.109	-198.529	0		

Annex III. Ingressos per servei per a les universitats consorciades

	UB	UAB	UPC	UPF	UdL	UdG	URV	UOC	URL	UVic-UCC	Subtotal
Càlcul científic	43.281,84	19.750,00	9.706,84	0,00	0,00	7.500,00	1.956,84	0,00	1.956,84	0,00	84.152,36
CAP	41.325,00	19.750,00	7.750,00			7.500,00					76.325,00
SDF	1.956,84		1.956,84				1.956,84		1.956,84		7.827,36
Anella Científica	39.678,48	47.792,64	34.374,96	51.892,32	26.549,64	47.922,48	95.211,66	52.300,20	33.400,32	24.125,56	453.248,26
Quota d'adhesió	12.726,00	12.726,00	12.726,00	8.484,00	8.484,00	8.484,00	8.484,00	8.484,00	8.484,00	8.383,00	97.465,00
Quotes d'alta							2.047,50				2.047,50
Connexió 10 Gbps (L)	1.122,48		1.122,48								2.244,96
Connexió 5-10 Gbps (M)		16.506,00		17.394,00							33.900,00
Connexió 1-2 Gbps (M P)	9.564,36			11.340,00	11.340,00	32.130,00	53.724,48	31.669,08	17.010,00	10.395,00	177.172,92
Connexió 1 Gbps (L)	1.247,04		1.870,56					623,52			3.741,12
Connexió 200-500 Mbps (M)		7.320,00	7.742,64				7.989,96			765,00	23.817,60
Connexió 10-100 Mbps (M P)				6.913,44			16.560,00				23.473,44
Doble escomesa				1.200,00	1.200,00	1.200,00		1.200,00	1.200,00		6.000,00
Plataforma DDoS	15.018,60	11.240,64	10.913,28	6.560,88	5.525,64	6.108,48	6.405,72	10.323,60	6.706,32	4.582,56	83.385,72
laaS i repositoris	20.821,88	16.178,90	7.874,48	11.575,35	50.896,50	15.601,46	37.103,51	15.112,34	5.943,35	15.445,10	196.552,87
TDX	665,52	665,52	665,52	665,52	665,52	665,52	665,52	665,52	665,52	665,52	6.655,20
TDX: MetaArchive	261,00	261,00	261,00	261,00	261,00	261,00	261,00	261,00	261,00	261,00	2.610,00
RECERCAT	332,76	665,52	332,76	332,76	665,52	332,76	665,52	332,76	665,52	665,52	4.991,40
RACO professional				1.854,36	1.442,28				1.030,20		4.326,84
MDX	332,76	332,76		332,76	332,76	332,76		332,76		332,76	2.329,32
MDC	489,12	733,80	733,80	489,12	489,12	489,12					3.424,08
GPI (Inteum): ATO i HIM	5.220,42		1.659,84								6.880,26
UNIFICAT: ATO i HIM	3.601,80	3.601,80	3.601,80	3.601,80	3.601,80	3.601,80	3.601,80	3.601,80	2.701,35	3.601,80	35.117,55
ViriLabs: ATO i HIM	9.298,74	9.298,74			9.298,74	9.298,74	9.298,74	9.298,74		9.298,74	65.091,18
Disc al núvol: ATO i HIM				3.352,00	33.520,00						36.872,00
UNIDISCAT: ATO i HIM (8m)	619,76	619,76	619,76	619,76	619,76	619,76	619,76	619,76	619,76	619,76	6.197,60
Altres serveis d'laaS				66,27			21.991,17				22.057,44
e-Administració	56.119,68	35.519,76	40.533,24	32.431,56	57.702,84	22.634,16	57.702,84	57.702,84	0,00	34.382,40	394.729,32
Funcionament general	23.484,60	17.613,48	17.613,48	11.742,36	11.742,36	11.742,36	11.742,36	11.742,36		8.806,68	126.230,04
Assistència tècnica i operació	10.026,60	5.473,68	7.890,84	7.059,36	17.527,80	3.333,60	17.527,80	17.527,80		10.708,92	97.076,40
Hostatge i manteniment	22.608,48	12.432,60	15.028,92	13.629,84	28.432,68	7.558,20	28.432,68	28.432,68		14.866,80	171.422,88
Serveis a biblioteques	74.607,83	61.536,86	57.340,23	43.019,91	40.534,62	38.855,69	42.470,33	42.857,16	52.495,32	36.158,40	489.876,35
Funcionament general	12.924,24	12.924,24	12.924,24	12.924,24	12.924,24	12.924,24	12.924,24	12.924,24	12.924,24	12.924,24	129.242,40
Aplicacions bib. i documentals	47.572,32	37.999,92	35.066,88	23.431,56	19.499,52	20.369,64	22.690,32	23.109,36	35.002,44	20.949,84	285.691,80
BDC: SCOAP3 (APS)	3.809,03	2.945,42	1.885,95	1.885,95		1.361,33	1.885,95				13.773,63
Curs "Humanitats digitals i biblioteques"	750,00	450,00	450,00	450,00	300,00	150,00	300,00	150,00	300,00	150,00	3.450,00
GEPA - ordinari	9.552,24	7.217,28	7.013,16	4.328,16	3.690,36	4.050,48	4.234,32	6.673,56	4.268,64	2.134,32	53.162,52
GEPA - ús propi				4.120,50			435,50				4.556,00
Compres conjuntes	26.731,18	21.548,08	29.063,71	15.312,85	15.480,59	10.851,52	12.820,16	12.067,20	2.424,00	6.544,80	152.844,09
Total per universitat	261.240,89	202.326,24	178.893,46	154.231,99	191.164,19	143.365,31	247.265,34	180.039,74	96.219,83	116.656,26	1.771.403,25
Pres. mod. 2017 (CG41)	397.383,54	307.869,98	281.466,33	207.426,53	183.232,87	198.123,12	294.405,63	251.780,09	114.662,24	117.308,31	2.353.658,64
Variació	-34%	-34%	-36%	-26%	4%	-28%	-16%	-28%	-16%	-1%	-25%

● Hores sol·licitades per al 2018. Per a la UPC i la URV, es factura directament al grup de recerca.

● Distribució basada en la fórmula acordada per la Comissió Executiva de 22 de juliol de 2016 i validada per l'Executiva de 31 de gener de 2018:

20,43%	15,43%	15,00%	9,26%	7,89%	9,06%	14,27%
18,01%	13,48%	13,09%	7,87%	6,63%	7,33%	7,68%
						12,38%
						8,04%
						5,50%

● Inclou el cost estimat de les llicències d'Inteum (\$3.212,35) per a la UB, amb el canvi estimat a 1,0682 \$/€

● El manteniment de les ERI és facturat directament pel CAOC. El CSUC només refactura els certificats que ens sol·licitin.

● No inclou les penalitzacions de l'Anella Científica, els certificats digitals a emetre ni els cursos de formació a impartir.

Serveis d'Administració		UB	UAB	UPC	UPF	UdL	UdG	URV	UOC	URL	UVic-UCC	Subtotal
Func. general	Ass. tèc. i op.	23.484,60	17.613,48	17.613,48	11.742,36	11.742,36	11.742,36	11.742,36	11.742,36		8.806,68	126.230,04 1%
e-Arxiu	Ass. tèc. i op.	3.018,12			1.509,00	1.509,00		1.509,00	1.509,00		1.131,72	10.185,84 -3%
	Hostatge i mnt.	6.428,16			3.214,08	3.214,08		3.214,08	3.214,08		2.410,56	21.695,04 -6%
e-Logs	Ass. tèc. i op.	2.451,00	1.838,28	1.838,28	1.225,56	1.225,56	1.225,56	1.225,56	1.225,56			12.255,36 1%
	Hostatge i mnt.	4.195,80	3.146,88	3.146,88	2.097,96	2.097,96	2.097,96	2.097,96	2.097,96			20.979,36 19%
e-Registre	Ass. tèc. i op.			2.417,16	1.611,48	1.611,48		1.611,48	1.611,48		1.208,64	10.071,72 1%
	Hostatge i mnt.			2.596,32	1.730,88	1.730,88		1.730,88	1.730,88		1.298,16	10.818,00 -5%
e-Vot	Ass. tèc. i op.	2.812,20	2.109,12	2.109,12	1.406,04	1.406,04	1.406,04	1.406,04	1.406,04			14.060,64 -1%
	Hostatge i mnt.	10.753,44	8.065,08	8.065,08	5.376,72	5.376,72	5.376,72	5.376,72	5.376,72			53.767,20 -8%
GESINTER	Ass. tèc. i op.	75,24	75,24	75,24	75,24	75,24	75,24	75,24	75,24			601,92 11%
	Hostatge i mnt.	22,32	22,32	22,32	22,32	22,32	22,32	22,32	22,32			178,56 5%
INP	Ass. tèc. i op.	876,00	657,00	657,00	438,00	438,00	438,00	438,00	438,00		328,44	4.708,44 -15%
	Hostatge i mnt.	41,88	31,44	31,44	21,00	21,00	21,00	21,00	21,00		15,72	225,48 33%
PCCD	Ass. tèc. i op.	605,28	605,28	605,28	605,28	605,28		605,28	605,28			4.236,96 -32%
	Hostatge i mnt.	1.126,68	1.126,68	1.126,68	1.126,68	1.126,68		1.126,68	1.126,68			7.886,76 -11%
QdC	Ass. tèc. i op.	188,76	188,76	188,76	188,76	188,76	188,76	188,76	188,76		188,76	1.698,84 180%
	Hostatge i mnt.	40,20	40,20	40,20	40,20	40,20	40,20	40,20	40,20		40,20	361,80 9%
Gestor Documental	Ass. tèc. i op.					10.468,44		10.468,44	10.468,44		7.851,36	39.256,68
	Hostatge i mnt.					14.802,84		14.802,84	14.802,84		11.102,16	55.510,68
Total		56.119,68	35.519,76	40.533,24	32.431,56	57.702,84	22.634,16	57.702,84	57.702,84	0,00	34.382,40	394.729,32
Pres. mod. 2017 (CG41)*		57.686,02	35.861,98	41.001,46	33.790,38	36.075,55	23.972,38	36.075,55	36.075,55	0,00	18.298,13	318.837,00
Variació		-3%	-1%	-1%	-4%	60%	-6%	60%	60%		88%	24%

*S'han exclòs, a efectes comparatius, els serveis d'e-Signatura i de certificació digital.

Compres conjuntes	UB	UAB	UPC	UPF	UdL	UdG	URV	UOC	URL	UVic-UCC	Subtotal
Electricitat	17.559	12.823	11.745	3.606	3.793	2.891	5.761	1.212	1.212	1.212	61.814 43%
Gas	2.371	3.166	1.853	1.212	1.212	1.212	1.212	1.212		1.212	14.661 27%
Neteja			14.453					1.212			15.665 27%
Gasos de laboratori					1.212						1.212
Impressió	1.212			1.212	1.212		1.212			1.212	6.060 1%
Telecomunicacions corp.	1.212	1.212	1.212	1.212	1.212	1.212		1.212	606	606	9.696 2%
CPD consorciat	1.212			1.212	1.212	1.212	1.212	1.212			7.272 21%
Lloc de treball	1.212	1.212	1.212	1.212	1.212	1.212	1.212	1.212		1.212	10.908 1%
Antiplagi	606	606	606		606	606	606	606	606	606	5.454
Oracle Identity Manager (OIM)		1.212		1.212			1.212				3.636 1%
Audiovisual	1.212	1.212	1.212	1.212	1.212	1.212	1.212	1.212		1.212,00	10.908
Escriptori virtual al núvol	2.500	2.500		2.500	2.500	2.500		2.500			15.000
Videoconferència				1.212	1.212			1.212			3.636
Service desk				606	606		606	606			2.424
Moodle al núvol	606			606							1.212
Descompte per volum	-2.970	-2.394	-3.229	-1.701	-1.720	-1.206	-1.424	-1.341		-727,20	-16.713
Total 2018	26.731	21.548	29.064	15.313	15.481	10.852	12.820	12.067	2.424	6.545	152.844
Total 2017	17.896	13.943	23.631	8.824	8.283	6.615	9.881	6.263	1.200	5.400	101.935
Variació	49%	55%	23%	74%	87%	64%	30%	93%	102%	21%	50%

Annex IV. Ingressos per servei per als ens associats

	FCRI	CSIC	BC	UIC	UIB	UJI	UdA	MACBA	MNAC	ICUB	TecnoCampus	Subtotal
Càlcul científic				7.500,00								7.500,00 ①
Anella Científica	9.339,00	13.807,88	9.478,84	58.236,45	0,00	0,00	0,00	16.452,00	0,00		20.354,76	127.668,93 ②
Quota d'adhesió	3.939,00	5.119,32	4.545,00	12.769,22				7.272,00			6.035,76	39.680,30
Quotes d'alta			Condonada	14.625,00								14.625,00
Connexió 1 Gbps (L)		1.247,04										1.247,04
Connexió 1 Gbps				29.662,99								29.662,99
Connexió 200-500 Mbps (M)			3.643,84	1.179,24				9.180,00			6.039,00	20.042,08
Connexió 10-100 Mbps (M P)	5.400,00	7.441,52	1.290,00								8.280,00	22.411,52
IaaS i repositoris	507,60	0,00	57.990,96	1.592,04	926,52	1.259,28	926,52	67.367,87	0,00	0,00	0,00	130.570,79
TDX				665,52	665,52	665,52	665,52					2.662,08
TDX: MetaArchive				261,00	261,00	261,00	261,00					1.044,00
RECERCAT	332,76		332,76	665,52								1.331,04
MDX						332,76						332,76
MDC			733,80									733,80
PADICAT: ATO i HiM			56.924,40									56.924,40
Altres repositoris								31.730,04				31.730,04
Altres serveis d'IaaS	174,84							35.637,83				35.812,67
e-Administració: certificació digital												0,00
Serveis a biblioteques	0,00	0,00	52.710,00	20.689,44	160.596,51	45.389,12	12.924,24	17.333,64	28.454,16	12.924,24	24.823,56	375.844,91
Funcionament general			12.924,24	12.924,24	22.415,98	41.733,56	12.924,24	12.924,24	12.924,24	12.924,24	12.924,24	154.619,22
Aplicacions bib. i documentals			36.613,92	7.765,20		3.355,56		4.409,40	15.529,92		11.899,32	79.573,32
Manteniment patrimoni bibliogràfic al CCUC			3.171,84									3.171,84
Formació "Humanitats digitals i biblioteques"						300,00						300,00
Biblioteca Digital de Catalunya					138.180,53							138.180,53
Compres conjunts	606,00											606,00
Total per associat	10.452,60	13.807,88	120.179,80	88.017,93	161.523,03	46.648,40	13.850,76	101.153,51	28.454,16	12.924,24	45.178,32	642.190,63 ②
Pres. mod. 2017 (CG41)	4.318,00	13.283,23	145.170,59	73.833,91	27.755,50	223.610,48	13.635,84	124.587,96	19.442,64	15.771,32	n/a	661.409,47
Variació	142%	4%	-17%	19%	482%	-79%	2%	-19%	46%	-18%		-3%

① Hores previstes per al 2018.

② No inclou les penalitzacions de l'Anella Científica, els certificats digitals a emetre ni els cursos de formació a impartir.

Annex V. Fórmula de distribució de costos

	Drets reconeguts 2016	Estudiants 2016-17	Càlcul de la fórmula			Distr.	Variació vs '17	GEPA €/mes	Distr.	Variació vs '17	DDoS ATOM €/mes
			Parts iguals	Liquidació	Estudiants						
UB	435.540.936 €	46.307	5,00%	8,23%	7,20%	20,43%	0,20%	796,02	18,01%	0,14%	1.251,55
UAB	310.839.445 €	29.341	5,00%	5,88%	4,56%	15,43%	-0,27%	601,44	13,48%	-0,28%	936,72
UPC	314.404.068 €	26.098	5,00%	5,94%	4,06%	15,00%	-0,45%	584,43	13,09%	-0,44%	909,44
UPF	131.936.276 €	11.341	5,00%	2,49%	1,76%	9,26%	-0,01%	360,68	7,87%	-0,02%	546,74
UdL	81.864.871 €	8.654	5,00%	1,55%	1,34%	7,89%	-0,04%	307,53	6,63%	-0,05%	460,47
UdG	101.536.838 €	11.218	5,00%	1,92%	1,74%	8,66%	-0,08%	337,54	7,33%	-0,09%	509,04
URV	111.089.595 €	12.585	5,00%	2,10%	1,96%	9,06%	-0,03%	352,86	7,68%	-0,03%	533,81
UOC	99.850.980 €	47.524	5,00%	1,89%	7,38%	14,27%	0,67%	556,13	12,38%	0,59%	860,30
Subtotal	1.587.063.009 €	193.068	40,00%	30,00%	30,00%	100,00%		3.896,63			
URL	111.089.595 €	15.159							8,04%	0,02%	558,86
UVic-UCC	37.893.313 €	6.004							5,50%	0,16%	381,88
Total	1.736.045.917 €	214.231	40,00%	30,00%	30,00%	100,00%		3.896,64	100,00%		6.948,81
Var. 2017	1,43%	3,40%						1,00%			0,10%

Distribució basada en la fórmula acordada per la Comissió Executiva de 22 de juliol de 2016.

Origen de les dades:

- Per a la liquidació d'ingressos, l'espai de transparència de cada universitat (excepte la UB i la UVic-UCC). Cal tenir en compte que:
 - 1) Per a la URL, s'assumeix que és equivalent a la de la URV.
 - 2) Per a la UVic-UCC, la liquidació d'ingressos correspon al curs 2016-17.
- Per al nombre d'estudiants, matriculats en graus oficials, cicles i màsters del curs 2016-17 (en els centres integrats, sense incloure els centres adscrits), Francesc Abad i Esteve, cap de l'Àrea de Suport a la Planificació i Anàlisi d'Avaluació de la SUR (19-01-18).

Nota: El percentatge de distribució està expressat en dos decimals però el càlcul de la tarifa es fa amb set.

Annex VI. Plantilla prevista per al 2018

Aprovada per la Comissió Executiva de 5 de desembre de 2017

	Càrrec	Núm. llocs	Fixos	Altres	Grup	Observacions	
Direcció		5	3	2			
	Director general	1		1	A		
	Director d'Administració i Finances	1	1		A		
	Director de Serveis TIC	1		1	A		
	Director de Biblioteques, Informació i Documentació					Vacant des de l'1 de març de 2017	
	Director de Compres Conjunts	1	1		A		
	Director de Ciència Oberta	1	1		A	Complement fusió IV	
Administració i Finances		15	10	5			
	Cap de Finances	1	1		A	Complement de cap de Departament	
	Cap de Secretaria	1	1		C	Complement de cap de Servei i Sec. Dir.	
	Cap de Contractes	1	1		A	Complement de cap de Servei	
	Cap de Promoció	1	1		A	Complement de cap de Servei	
	Secretari d'Administració	3	3		C		
	Secretari	3	1	2	C	Temporals, pendents de reassignar plaça	
	Tècnic de Contractes	2		2	B	Temporals, pendents de reassignar plaça	
	Tècnic de Promoció	1	1		A	Jornada reduïda de 32,5 h/s	
	Tècnic de Promoció	1		1	B		
	Tècnic del Web	1	1		C		
Serveis TIC	Cap de Clients i Projectes	1	1		A	Complement de cap de Departament	
	Cap de Qualitat i Suport	1	1		A	Complement de cap de Departament	
		Sistemes i Xarxes	15	11	4		
	Coordinador	1	1		A	Complement de cap de Departament	
	Cap de Comunicacions	1	1		A	Complement de cap de Servei	
	Cap d'Operacions i Seguretat	1	1		A	Complement de cap de Servei	
	Tècnic líder de Seguretat	1	1		B	Complement de tècnic líder	
	Tècnic líder d'Integració de Sistemes	1	1		A	Complement de tècnic líder	
	Tècnic líder de Comunicacions	1	1		A	Complement de tècnic líder	
	Administrador de Sistemes	1	1		A		
	Administrador de Sistemes	2	1	1	B	Temporal, pendent de reassignar plaça	
	Administrador de Sistemes	3	1	2	C	Temporals, pendents de reassignar plaça	
	Tècnic de Comunicacions	3	2	1	B	Temporal, pendent de reassignar plaça	
		Serveis i Aplicacions	15	8	7		
	Coordinador					Vacant	
	Cap de Càlcul i Aplicacions	1	1		A	Complement de cap de Servei	
	Cap d'Administració Electrònica	1	1		A	Complement de cap de Servei	
	Tècnic líder de Projectes	3	3		A	Complement de tècnic líder	
	Tècnic líder d'Aplicacions	1	1		A	Complement de tècnic líder	
	Tècnic d'Aplicacions	2		2	A	Temporals, pendents de reassignar plaça	
Tècnic d'Aplicacions	1	1		B			
Tècnic de Projectes	1	1		A			
Tècnic de Projectes	4		4	B	Temporals, pendents de reassignar plaça		
Tècnic en Gestió de Docs. i Arxius	1		1	A	Temporal, pendent de reassignar plaça		
Biblioteques, Inf. i Doc.		5	5				
	Coordinador	1	1		A	Complements de cap de Dept. i fusió I	
	Cap de l'Equipament GEPA	1	1		A	Complements de cap de Servei i fusió III	
	Cap del CCUC	1	1		B	Complements de cap de Servei i fusió II	
	Tècnic bibliotecari	2	2		B		
		Aplicacions Bibliotecàries i Documentals	6	5	1		
	Coordinador	1	1		A	Compls. de dir. e.f., cap de Dept. i fusió I	
Tècnic d'Aplicacions Bib. i Documentals	3	3		B			
Tècnic de Recursos d'Informació	2	1	1	B	Temporal, pendent de reassignar plaça		
ACC		3		3			
	Tècnic de Compres Conjunts	1		1	A	Temporal, pendent de reassignar plaça	
	Tècnic de Compres Conjunts	2		2	B	Temporal, pendent de reassignar plaça	
ACO		3	2	1			
	Coord.de Recursos d'Info. per a la Recerca	1	1		A	Complement de cap de Dept.	
	Tècnic de Recursos d'Informació	2	1	1	B	Temporal, pendent de reassignar plaça	
A.	Tècnic de Projectes	10	1	9	A	1 fix adscrit a la UPC, 2 jor. red. a 25-30 h/s	
	Total	79	47	32			

① S'afegeix un nou lloc de treball temporal, finançat a càrrec de facturació de serveis.

② S'afegeix un nou lloc de treball temporal, a càrrec de finançament específic del Pla de Doctorals Industrials.

A ratificar per la Comissió Executiva de 22 de maig de 2018

Càrrec	Núm. llocs	Fixos	Altres	Grup	Observacions
Direcció	5	3	2		
Director general	1		1	A	
Director d'Administració i Finances	1	1		A	
Director de Serveis TIC	1		1	A	
Director de Biblioteques, Informació i Documentació					Vacant des de l'1 de març de 2017
Director de Compres Conjundes	1	1		A	
Director de Ciència Oberta	1	1		A	Complement fusió IV
Administració i Finances	15	10	5		
Cap de Finances	1	1		A	Complement de cap de Departament
Cap de Secretaria	1	1		C	Complement de cap de Servei i Sec. Dir.
Cap de Contractes	1	1		A	Complement de cap de Servei
Cap de Promoció	1	1		A	Complement de cap de Servei
Secretari d'Administració	3	3		C	
Secretari	3	1	2	C	Temporals, pendents de reassignar plaça
Tècnic de Contractes	2		2	B	Temporals, pendents de reassignar plaça
Tècnic de Promoció	1	1		A	Jornada reduïda de 32,5 h/s
Tècnic de Promoció	1		1	B	
Tècnic del Web	1	1		C	
Serveis TIC					
Cap de Clients i Projectes	1	1		A	Complement de cap de Departament
Cap de Qualitat i Suport	1	1		A	Complement de cap de Departament
Sistemes i Xarxes	15	11	4		
Coordinador	1	1		A	Complement de cap de Departament
Cap de Comunicacions	1	1		A	Complement de cap de Servei
Cap d'Operacions i Seguretat	1	1		A	Complement de cap de Servei
Tècnic líder de Seguretat	1	1		B	Complement de tècnic líder
Tècnic líder d'Integració de Sistemes	1	1		A	Complement de tècnic líder
Tècnic líder de Comunicacions	1	1		A	Complement de tècnic líder
Administrador de Sistemes	1	1		A	
Administrador de Sistemes	2	1	1	B	Temporal, pendent de reassignar plaça
Administrador de Sistemes	3	1	2	C	Temporals, pendents de reassignar plaça
Tècnic de Comunicacions	3	2	1	B	Temporal, pendent de reassignar plaça
Serveis i Aplicacions	15	8	7		
Coordinador					Vacant
Cap de Càlcul i Aplicacions	1	1		A	Complement de cap de Servei
Cap d'Administració Electrònica	1	1		A	Complement de cap de Servei
Tècnic líder de Projectes	3	3		A	Complement de tècnic líder
Tècnic líder d'Aplicacions	1	1		A	Complement de tècnic líder
Tècnic d'Aplicacions	3	1	2	A	Temporals, pendents de reassignar plaça
Tècnic de Projectes	5	1	4	B	Temporals, pendents de reassignar plaça
Tècnic en Gestió de Docs. i Arxius	1		1	A	Temporal, pendent de reassignar plaça
Biblioteques, Inf. i Doc.					
Suport Bibliotecari	5	5			
Coordinador	1	1		A	Complements de cap de Dept. i fusió I
Cap de l'Equipament GEPA	1	1		A	Complements de cap de Servei i fusió III
Cap del CCUC	1	1		B	Complements de cap de Servei i fusió II
Tècnic bibliotecari	2	2		B	
Aplicacions Bibliotecàries i Documentals	6	5	1		
Coordinador	1	1		A	Compls. de dir. e.f., cap de Dept. i fusió I
Tècnic d'Aplicacions Bib. i Documentals	3	3		B	
Tècnic de Recursos d'Informació	2	1	1	B	Temporal, pendent de reassignar plaça
ACC	4	4			
Tècnic de Compres Conjundes	1		1	A	Temporal, pendent de reassignar plaça
Tècnic de Compres Conjundes	3		3	B	Temporal, pendent de reassignar plaça
ACO	3	2	1		
Coord.de Recursos d'Info. per a la Recerca	1	1		A	Complement de cap de Dept.
Tècnic de Recursos d'Informació	2	1	1	B	Temporal, pendent de reassignar plaça
A	10	1	9	A	1 fix adscrit a la UPC, 2 jor. red. a 25-30 h/s
Total	80	47	33		

- ① S'afegeix un nou lloc de treball temporal, finançat a càrrec de facturació de serveis.
- ② S'afegeixen dos nous llocs de treball temporals, finançats a càrrec de facturació de serveis (energia).
- ③ S'afegeix un nou lloc de treball temporal, a càrrec de finançament específic del Pla de Doctorals Industrials.

Annex VII. Taula salarial per al 2018

Nivell professional	€mes	€any	Observacions
Tècnics	T8	2.304,51	34.567,65
	T7	2.095,01	31.425,15
	T6	1.904,54	28.568,10
	T5	1.731,39	25.970,85
	T4	1.574,00	23.610,00
	T3	1.430,91	21.463,65
	T2	1.281,31	19.219,65
	T1	1.148,89	17.233,35
Secretaris	S8	1.789,22	26.838,30
	S7	1.626,56	24.398,40
	S6	1.478,67	22.180,05
	S5	1.344,24	20.163,60
	S4	1.222,03	18.330,45
	S3	1.110,94	16.664,10
	S2	1.009,95	15.149,25
	S1	918,13	13.771,95
Ajut a l'estudi	8,00		€/hora

Complements de comandament, responsabilitat, compensació per encàrrec de funcions, plus d'assistència i familiar			
Director general	3.141,36	47.120,40	
Director d'Àrea	2.973,80	44.607,00	
Cap de Departament	1.550,23	23.253,45	
Cap de Servei	575,42	8.631,30	
Suport guàrdies	130,83	1.962,45	
Tècnic líder	287,71	4.315,65	
Secretari de Direcció	193,82	2.907,30	
Secretari d'Administració	41,76	626,40	
Director d'Àrea e.f.	635,55	7.626,60	Per a cap de Dept.
Cap de Departament e.f.	330,47	3.965,64	Per a cap de Servei
Cap de Servei e.f.	214,80	2.577,60	Per a tècnic/secretari
Fusió I	4,20	63,00	
Fusió II	9,58	143,70	
Fusió III	30,27	454,05	
Fusió IV	33,10	496,50	
Plus assistència	1.339,41		Pag. únic al desembre
Familiar	1.076,97		Per a enllaç o naix. fill/a

Supervisió i Seguiment del Servei 24x7 (S.S. S24x7)			
Guàrdies			
● Cap de setmana normal	297,74		
● Cap de setmana de 3 dies	416,84		
● Festius en dimarts - dijous	178,64		
● Reis	431,72		
● Setmana Santa	937,88		
● Nadal	521,05		
● Cap d'Any	312,63		
Disponibilitat			
● Laborable (dilluns - dijous)	17,50		De 9 a 21 h. €/dia
● Laborable (divendres)	36,40		€/dia
● Laborable (juliol i agost)	33,60		€/dia
● Festiu	68,62		€/dia
● Setmana Santa	846,15		
● Nadal	638,37		
Horari estès			
● Laboral	22,68		€/dia
● Festiu	39,69		€/dia

Hores extres	Laborable	Nocturna	Festiva
Cap	26,34	30,55	36,61
Titulat superior	24,62	28,56	34,22
Titulat mitjà	22,07	25,60	30,68
Tècnic esp. oficis	17,75	20,59	24,67
Oficial 1a/2a	17,10	19,84	23,77
Aux. adm.	15,50	17,98	21,55

Sense increment respecte l'any 2017

Annex VIII. Tarifes per al 2018

Aquest annex descriu les tarifes dels serveis prestats pel CSUC (sense IVA) i la seva política de facturació, amb els criteris aprovats per la Comissió Executiva del 23 d'octubre de 2017.

Per al 2018, es mantenen les tarifes desglossades en dues parts, una per cobrir les despeses internes d'assistència tècnica i operació, que es facturarà sense IVA a les entitats del sector públic de les quals el CSUC és mitjà propi, i l'altra per als serveis externs (hostatge, manteniment, llicències i suport extern) que es facturaran amb IVA.

1. Administració electrònica

En aquest apartat s'engloben els serveis d'administració electrònica, a través dels quals es pretén afavorir la seva implantació a les universitats mitjançant plataformes compartides. Les tarifes són les següents:

	2018	2017
Quota mensual a distribuir per a l'assistència tècnica i operació per al funcionament general d'e-Administració ¹	10.519,17	10.415,00
Quota mensual per al servei d'e-Arxiu ¹		
• Assistència tècnica i operació	848,82	873,46
• Hostatge i manteniment ³	1.807,92	1.920,63
Quota mensual per al servei d'e-Logs ¹		
• Assistència tècnica i operació	1.021,28	1.009,12
• Hostatge i manteniment ³	1.748,28	1.469,79
Quota mensual per al servei d'e-Registre ¹		
• Assistència tècnica i operació	839,31	830,60
• Hostatge i manteniment ³	901,50	953,95
Quota mensual per al servei d'e-Vot ¹		
• Assistència tècnica i operació	1,171,72	1.063,89
• Hostatge i manteniment ³	4,480,60	4.883,79
Quota mensual per al servei GESINTER ²		
• Assistència tècnica i operació	50,16	45,08
• Hostatge i manteniment ³	14,88	14,13
Quota mensual per al servei d'Interoperabilitat ²		
• Assistència tècnica i operació	392,37	459,80
• Hostatge i manteniment ³	18,79	14,13
Quota mensual per al manteniment de la Plataforma de Custòdia de Certificats Digitals ¹ (PCCD)		
• Assistència tècnica i operació	403,52	521,09
• Hostatge i manteniment ³	751,12	739,00

	2018	2017
Quota mensual per al Quadre de Classificació ²		
• Assistència tècnica i operació	141,57	50,58
• Hostatge i manteniment ³	30,15	27,78
Quota mensual per al servei de Gestor Documental ¹		
• Assistència tècnica i operació	3.271,39	3.339,49
• Hostatge i manteniment ³	4.625,89	1.297,43
Quota d'alta al Servei de Certificació Digital	405,59	401,57

¹ Distribució per coeficients acordada per la Comissió Executiva d'1 de desembre de 2016.

² Distribució a parts iguals entre els usuaris del servei.

³ Encàrrec assumit com a un mandat d'actuació per les entitats del sector públic de les quals el CSUC és mitjà propi. Es facturarà amb IVA.

Totes les institucions públiques adherides a l'Anella Científica i les vinculades amb aquestes poden sol·licitar al CSUC l'emissió de certificats digitals del Consorci Administració Oberta de Catalunya tal com es descriu a www.csuc.cat/sed i d'acord a les seves tarifes². La quota d'alta d'aquest servei no s'aplica a les institucions adherides als grups II-VII de l'Anella Científica.

Per al servei d'e-Vot, es requereix una quota d'alta de 1.235,83 € més una segona a contractar directament al proveïdor tecnològic de la plataforma de vot electrònic, Scytl Secure Electronic Voting, per personalitzar la plataforma, proporcionar la formació i el suport necessari per a la posada en marxa del servei i, si escau, integrar els certificats digitals emprats a la universitat.

2. Anella Científica

Totes les institucions que compleixin els criteris d'adhesió³ (universitats públiques i privades; centres i instituts tecnològics i de recerca, unitats docents o de recerca dels hospitals públics i privats; parcs científics i tecnològics, institucions que disposin de continguts digitals rellevants per a la comunitat científicotècnica; centres d'educació primària, secundària, de formació professional i superior no universitària, etc.) poden usar aquest servei, que es factura sota dos conceptes: la quota d'adhesió i la de connexió.

² Vegeu <https://www.aoc.cat/serveis-aoc/catcert-t-cat-administracions>.

³ Vegeu <http://www.csuc.cat/criteris> per a més informació.

2.1. Quotes d'adhesió

Des de l'1 d'abril de 2016, les **quotes d'adhesió** depenen del cabal i del nombre de punts de connexió, concretament dels tres punts amb més cabal:

Quota mensual d'adhesió	1r punt	Successius
I. Inferior a 10 Mbps	0,00	0,00
II. Fins a 100 Mbps	328,25	98,98
III. Fins a 200 Mbps	404,00	121,20
IV. Fins a 500 Mbps	606,00	181,80
V. Fins a 1 Gbps	707,00	212,10
VI. Fins a 2 Gbps	909,00	272,70
VII. Més de 2 Gbps	1.060,50	318,15

Per exemple, la quota d'adhesió per a una institució amb quatre connexions, una a 1 Gbps, una altra a 500 Mbps i dues de 100 Mbps, seria de $707 + 181,80 + 98,98 = 987,78$ €/mes. Si ampliés amb una segona connexió de 500 Mbps, la quota d'adhesió passaria a ser de $707 + 2 * 181,80 = 1.070,60$ €/mes.

La quota d'adhesió per a les universitats del Consorci es correspon a la del grup VII per a la UB, UAB i UPC; i al V per a la resta. No es tenen en compte els punts d'accés addicionals.

La quota d'adhesió que s'aplica a les institucions vinculades (centres adscrits o residències d'estudiants d'alguna universitat ja adherida a l'Anella Científica que es connectin amb un cabal màxim de 100 Mbps) és del 25% de la quota que li correspondria pel seu cabal i punts d'accés⁴.

2.2. Quotes de connexió

Les **tarifes de connexió** són les indicades a la taula següent. Cal tenir en compte que en general són quotes mensuals, excepte en el cas de les altes, que són de pagament únic.

	2018	2017
2-10 Gbps		
Quota d'alta a 2-10 Gbps	8.800,00	8.800,00
Quota mensual de connexió directa a un node de presència	93,54	92,61
Quota mensual d'interconnexió redundada a 10 Gbps	3.460,00	3.460,00
Quota mensual de connexió metropolitana a 10 Gbps	2.260,00	2.260,00
Quota mensual de connexió metropolitana a 5 Gbps	1.965,00	1.965,00
Quota mensual de connexió metropolitana a 2 Gbps	1.785,00	1.785,00

⁴ Es manté la reducció del 90% per a les institucions vinculades amb IP compartides. Aquest és un servei retirat i no admet nous clients.

	2018	2017
Quota mensual de connexió provincial a 10 Gbps	3.390,00	3.390,00
Quota mensual de connexió provincial a 5 Gbps	2.945,00	2.945,00
Quota mensual de connexió provincial a 2 Gbps	2.677,00	2.677,00
200 Mbps - 1 Gbps		
Quota d'alta a 200 Mbps - 1 Gbps	2.925,00	2.925,00
Quota mensual de connexió directa a un node de presència	51,96	51,45
Quota mensual de connexió metropolitana (1 Gbps)	945,00	945,00
Quota mensual de connexió metropolitana (500 Mbps)	765,00	765,00
Quota mensual de connexió metropolitana (200 Mbps)	610,00	610,00
Quota mensual de connexió provincial (1 Gbps)	1.715,00	1.715,00
Quota mensual de connexió provincial (500 Mbps)	1.375,00	1.375,00
Quota mensual de connexió provincial (200 Mbps)	1.110,00	1.110,00
100 Mbps		
Quota d'alta a 100 Mbps	1.625,00	1.625,00
Quota mensual de connexió directa a un node de presència	31,18	30,87
Quota mensual de connexió metropolitana	450,00	450,00
Quota mensual de connexió provincial		
• Classe A	1.080,00	1.080,00
• Classe B	690,00	690,00
10-40 Mbps		
Quota d'alta a 10-40 Mbps	660,00	660,00
Quota mensual de connexió directa a un node de presència	31,18	30,87
Quota mensual de connexió metropolitana (40 Mbps)	390,00	390,00
Quota mensual de connexió metropolitana (20 Mbps)	365,00	365,00
Quota mensual de connexió metropolitana (10 Mbps)	351,00	351,00
Quota mensual de connexió provincial (40 Mbps)		
• Classe A	750,00	750,00
• Classe B	675,00	675,00
Quota mensual de connexió provincial (20 Mbps)	600,00	600,00
Quota mensual de connexió provincial (10 Mbps)	550,00	550,00
SHDSL		
Quota d'alta amb SHDSL	250,00	250,00
Quota mensual de connexió a 8 Mbps amb encaminador	530,00	530,00
Quota mensual de connexió a 4 Mbps amb encaminador	375,00	375,00
Quota mensual de connexió a 2 Mbps amb encaminador	220,00	220,00
ADSL		
Quota d'alta amb ADSL	110,00	110,00
Quota mensual de connexió a 8 Mbps	182,07	182,07
Quota mensual de connexió a 4 Mbps	118,53	118,53
Quota mensual de connexió a 2 Mbps	93,15	93,15
Quota mensual de connexió a 1 Mbps	67,77	67,77
Quota d'alta d'encaminador	70,00	70,00

	2018	2017
Quota mensual de lloguer de l'encaminador	25,00	25,00
Altres serveis		
Quota mensual per als punts d'accés amb doble escomesa	100,00	100,00
Quota mensual per als punts d'accés amb doble connexió	+50% quota	+50% quota

Per a les noves connexions, les tarifes indicades (quota d'alta i quota mensual de la connexió) estan subjectes a un estudi de viabilitat que caldrà realitzar individualment per a cada institució que ho sol·liciti i, per tant, són orientatives.

Per mantenir la cohesió territorial entre totes les institucions adherides, excepte les entitats que participin en projectes d'R+D+I, durant i per al seu desenvolupament (categoria B.3), la primera connexió de cada institució es factura amb una tarifa de connexió metropolitana, independentment de la seva ubicació geogràfica. El CSUC assumeix el cost dels enllaços interprovincials a Girona, Lleida i Tarragona i la diferència entre el cost provincial i la facturació metropolitana, a càrrec de les subvencions concedides per la Generalitat de Catalunya.

La quota d'alta per a les noves institucions serà la indicada a la taula anterior, a excepció de les institucions que es connectin a un punt d'accés compartit, que gaudiran d'un descompte del 30%.

Per a les institucions que es connectin localment, s'aplicarà un descompte d'un 50% a la quota d'alta.

Si diverses institucions comparteixen físicament un únic punt d'accés, o una mateixa institució disposa de més d'un port de connexió al mateix punt d'accés, s'apliquen a les quotes de connexió els descomptes que s'indiquen a continuació, que el CSUC repercuteix proporcionalment entre totes les institucions allà ubicades.

Descompte per punt d'accés	2018	2017
1r port (corresponent al de més amplada de banda)	0%	0%
2n port	35%	35%
3r port	50%	50%
4t port i successius	80%	80%

Si no es produeix cap variació d'altres o baixes en les connexions actuals i si les institucions no modifiquen els seus cabals, llavors els descomptes a aplicar són els següents:

Punts d'accés	Tarifa	Descompte aplicat	Preu final	Tarifa definitiva	Descompte aplicat
Parc Mediterrani de la Tecnologia					
UOC-IN3 1G	945,00	0%	0,00	945,00	749,09
CTTC 100M	450,00	35%	157,50	292,50	356,71
ICFO 100M	450,00	50%	225,00	225,00	356,71
					195,91
					93,29
					93,29

Punts d'accés	Tarifa	Descompte aplicat	Preu final	Tarifa definitiva	Descompte aplicat	
Institut d'Estudis Catalans						
IEC 100M	450,00	0%	0,00	450,00	322,50	127,50
BC 100M	450,00	35%	157,50	292,50	322,50	127,50
CSIC 100M	450,00	50%	225,00	225,00	322,50	127,50
Institut d'Estudis Catalans (un cop la BC augmenti el seu cabal)						
BC 200M	610,00	0%	0,00	610,00	455,48	154,52
IEC 100M	450,00	35%	157,50	292,50	336,01	113,99
CSIC 100M	450,00	50%	225,00	225,00	336,01	113,99
Universitat Pompeu Fabra						
UPF 10G	2.260,00	0%	0,00	2.260,00	1.449,50	810,50
CRG 100M	450,00	35%	157,50	292,50	288,62	161,38
IMIM 100M	450,00	50%	225,00	225,00	288,62	161,38
CMIMA 100M	450,00	80%	360,00	90,00	288,62	161,38
ISGlobal 100M	450,00	80%	360,00	90,00	288,62	161,38
BGSE 100M	450,00	80%	360,00	90,00	288,62	161,38
UPF 10M	351,00	80%	280,80	70,20	225,12	125,88
Universitat Rovira i Virgili						
URV 2G	1.785,00	0%	0,00	1.785,00	1.222,39	562,61
URV 1G	945,00	35%	330,75	614,25	647,15	297,85
ICIQ 500M	765,00	50%	382,50	382,50	523,88	241,12
IPHES 100M	450,00	80%	360,00	90,00	308,17	141,83
IREC-T 10M	351,00	80%	280,00	70,20	240,37	110,63
Universitat Rovira i Virgili (Reus)						
URV-CB 500M	765,00	0%	0,00	765,00	665,83	99,17
EURECAT-CTNS 100M	450,00	35%	157,50	292,50	391,67	58,33
Fundació Clínic per a la Recerca Biomèdica						
FCRB 500M	765,00	0%	0,00	765,00	596,99	168,01
ISGlobal 100M	450,00	35%	157,50	292,50	351,17	98,83
IJC 40M	390,00	50%	195,00	195,00	304,35	85,65
Universitat de Barcelona – Facultat de Física						
UB-FF 1G	945,00	0%	0,00	945,00	797,03	147,97
UPC 500M	765,00	35%	267,75	497,25	645,22	119,78
Vall d'Hebron Institut de Recerca						
VHIR 500M	765,00	0%	0,00	765,00	631,13	133,88
VHIO 500M	765,00	35%	267,75	497,25	631,13	133,88
Fundació Tecnocampus Mataró-Maresme						
Eurecat 200M	1.110,00	0%	0,00	1.110,00	915,75	194,25
TCM 200M	1.110,00	35%	388,50	721,50	915,75	194,25

Punts d'accés	Tarifa	Descompte aplicat	Preu final	Tarifa definitiva	Descompte aplicat
Turó del Gardeny, Lleida					
IRTA 100M/P	690,00	0%	0,00	690,00	107,12
GEPA 10M/P	550,00	35%	192,50	357,50	85,38
Hospital Duran i Reynals					
IDIBELL 100M	450,00	0%	0,00	450,00	78,75
CMRB 100M	450,00	35%	157,50	292,50	75,75

La quota mensual de la connexió es podria repartir entre les institucions que comparteixin un mateix punt d'accés, sempre i quan aquestes emprin el mateix port i comparteixin el cabal d'accés.

Per a les connexions de projectes especials a 40-100 Gbps, les de caire de preproducció i les d'entorn de proves per a la recerca en xarxes, no hi ha una tarifa estàndard com per a totes les altres. Per això, s'aplica a la institució el cost real que factura el proveïdor, excepte si hi ha una subvenció específica que la sufraga.

2.3. Altres quotes

L'ús de la Plataforma de Mitigació d'Atacs de Denegació de Servei Distribuïts (DDoS) no està inclosa a la quota d'adhesió i es factura només a les institucions usuàries d'aquest servei:

Universitats consorciades	2018	2017
Quota mensual d'assistència tècnica, operació i manteniment, amb servei 24x7 inclòs, a distribuir ¹	6.948,81	6.941,91

¹ Distribució basada en la fórmula acordada per la Comissió Executiva de 22 de juliol de 2016.

La quota mensual per accedir a internet a través de la línia pròpia del Servei d'Accés Directe (**SAD**) és de 2,00 €/Mbps.

Per a les institucions no afiliades a RedIRIS, se'ls ofereix un cabal d'accés a internet del 20% del cabal agregat de les seves connexions a l'Anella Científica (per exemple, 20 Mbps si la institució està connectada a 100 Mbps, o 100 Mbps si ho està a 500 Mbps).

3. Càlcul científic

Aquest apartat descriu les tarifes dels serveis de càlcul d'altres prestacions i de disseny de fàrmacs.

3.1. Càlcul d'Altes Prestacions

El Servei de Càlcul d'Altes Prestacions (CAP) pot ser contractat tant per institucions acadèmiques com per entitats industrials. Es factura d'acord amb el nombre d'hores computacionals (HC) usades.

	2018	2017
Projectes acadèmics ¹	0,05	0,05
Projectes industrials (ús compartit)	0,10	0,10
Projectes industrials (ús dedicat)	0,14	0,14

¹ Encàrrec assumit com a un mandat d'actuació per les entitats del sector públic de les quals el CSUC és mitjà propi. Es facturarà amb IVA.

Per als primers, el preu és de 0,05 €. Les hores adquirides directament per la institució es poden complementar amb hores (gratuïtes) de la DGR. Hi poden accedir els grups de càlcul mitjans (és a dir, els grups que adquireixin un mínim de 80.000 HC), que poden disposar de 40.000 HC addicionals, i grans (amb un mínim de 150.000 HC), que poden disposar d'un nombre il·limitat d'HC, amb l'única limitació dels recursos disponibles.

Per als segons, les entitats industrials, el preu de l'HC és de 0,10 € per a treballs executats en mode compartit, i de 0,14 € per als executats en entorns dedicats a un únic projecte (ja sigui per qüestions de rendiment o de confidencialitat). Aquestes entitats gaudeixen d'un descompte que s'aplica en cas de sol·licitar-se més de 5.000 HC: un 1% acumulatiu per cada 5.000 HC addicionals contractades (amb un descompte màxim del 20% si s'utilitzen més de 105.000 HC). Per exemple, en el cas d'usar entre 20.000 i 24.999 HC, el descompte aplicat al conjunt de les hores a facturar és d'un 3% i, per tant, el preu de l'HC aplicat (entorn compartit) és de 0,097 €.

3.2. Disseny de Fàrmacs

Les tarifes del Servei de Disseny de Fàrmacs (SDF), per a grups acadèmics o pertanyents a la indústria, són les indicades a la taula següent.

Aquestes quotes inclouen la possibilitat de realitzar fins a 5.000 hores anuals de càlcul en els dos servidors disponibles per a aquest servei. Si se'n necessitessin d'addicionals, es poden contractar d'acord amb les tarifes indicades per al servei de Càlcul d'Altes Prestacions.

	2018	2017
Quota d'alta acadèmica	248,73	246,27
Quota mensual d'hostatge i manteniment per a ús acadèmic ¹	163,07	163,07
Quota d'alta industrial	1.249,23	1.236,86
Quota mensual d'ús industrial	843,35	835,00
Quota mensual d'ús industrial limitat	280,11	277,34

¹ Encàrrec assumit com a un mandat d'actuació per les entitats del sector públic de les quals el CSUC és mitjà propi. Es facturarà amb IVA.

Els grups acadèmics poden accedir a qualsevol dels programaris disponibles, mentre que els industrials hi tindran accés segons les condicions d'adquisició.

4. Compres conjuntes

Totes les entitats que participin en processos de compres conjuntes, excepte els partícips actuals en les compres de la BDC, han de sufragar les quotes següents:

	2018	2017
Quota anual de participació en una compra conjunta TIC	0,25%	0,25%
Quota anual de participació en una compra conjunta EFA		0,25%
• Per a entitats del Sistema Universitari de Catalunya	0,35%	
• Per a altres entitats de Catalunya	0,40%	
• Per a altres entitats de fora de Catalunya	0,45%	
Mínim anual per partípic classe A	1.212,00	1.200,00
Mínim anual per partípic classe B	606,00	600,00
Descompte per a més de 6 compres conjuntes	10%	10%

La quota anual per a cada partípic es calcula a partir del seu volum anual contractat per a cada producte⁵, amb un mínim de 606 €/any o 1.212 €/any, depenent dels serveis a prestar a la institució. La modalitat A (1.212 €) donarà dret a consultes, a eines complementàries per a la gestió o a la participació en els grups de treball, mentre que la modalitat B (606 €) únicament suposarà l'adhesió al contracte per gaudir-ne dels beneficis contractuals (preu, qualitat, prestacions...).

A més d'aquesta quota de participació genèrica per a totes les compres conjuntes, cada servei pot incorporar una tarifa específica per fer-ne el seu control i seguiment i una quota d'alta per la incorporació a la compra conjunta calculada d'acord amb les hores esmerçades en fer aquesta integració.

⁵ El volum anual vindrà determinat per l'import licitat en els procediments oberts i en els acords marc per a cadascun dels productes.

Per a les institucions que formen part d'un grup universitari o les federades a la URL, si el volum global de contractació és superior a 480.000 € per a les compres TIC o a 342.857 € per a les EFA, es facturarà el 0,25% o el 0,35% del respectiu volum a cada institució. Altrament, per defecte, es distribuirà la quota mínima de participació de manera proporcional a cada institució.

5. Infraestructura al núvol i altres serveis de CPD

En aquest apartat s'indiquen les tarifes per als serveis d'infraestructura al núvol (IaaS) i altres serveis de CPD de què disposa el CSUC.

5.1. Allotjament de servidors

Les tarifes per als servidors allotjats, que pot sol·licitar qualsevol institució adherida a l'Anella Científica, són les següents:

	2018	2017
Quota d'assistència tècnica i operació per a l'alta d'allotjament	672,25	665,59
Quota mensual d'allotjament de servidor (< 1,5 kW/h)		
• Assistència tècnica i operació	89,40	88,51
• Hostatge i manteniment ¹	285,47	285,47
Quota mensual per cada kW/h addicional ¹	198,84	198,84
Quota mensual per ranura		
• Assistència tècnica i operació	20,45	20,25
• Hostatge i manteniment ¹	13,84	13,84

¹ Encàrrec assumit com a un mandat d'actuació per les entitats del sector públic de les quals el CSUC és mitjà propi. Es facturarà amb IVA.

La quota d'operació i manteniment dóna dret a 2 ranures; les addicionals es facturen a part, amb un descompte de (N-8)% a partir de la 9a ranura contractada, fins a la 30a.

Si es necessiten còpies de seguretat i/o espai en disc i/o cinta addicional; les tarifes a aplicar en aquest cas són les indicades a l'apartat 5.3 per a emmagatzematge de dades.

5.2. Hostatge de servidors

En aquest apartat s'indiquen les tarifes per als servidors hostatjats, que pot sol·licitar qualsevol institució adherida a l'Anella Científica. El CSUC ofereix aquesta infraestructura en dues modalitats: servidors gestionats i pagament per ús.

Per al primer cas, servidors gestionats, el servei inclou assistència tècnica, operació i manteniment de la infraestructura i, a més, suport d'incidències i actualització i manteniment del programari base (sistema operatiu). Per al segon, infraestructura en modalitat de pagament per ús, existeix una quota d'alta de 161,60 € per donar d'alta la institució a la plataforma d'autoservei. Les tarifes són les següents:

	2018	2017
Servidors gestionats		
Quota d'assistència tècnica i operació per a l'alta de servidor	560,20	554,65
Quota mensual H1 (1 vCPU, 1 GB RAM, 50 GB disc)		
• Assistència tècnica i operació	174,59	172,86
• Hostatge i manteniment ¹	13,14	13,14
Quota mensual H2 (2 vCPU, 2 GB RAM, 50 GB disc)		
• Assistència tècnica i operació	185,70	183,86
• Hostatge i manteniment ¹	24,14	24,14
Quota mensual H3 (2 vCPU, 4 GB RAM, 50 GB disc)		
• Assistència tècnica i operació	197,31	195,36
• Hostatge i manteniment ¹	35,64	35,64
Quota mensual H4 (4 vCPU, 4 GB RAM, 50 GB disc)		
• Assistència tècnica i operació	208,42	206,36
• Hostatge i manteniment ¹	46,64	46,64
Quota mensual per (+1 vCPU +1 GB RAM)		
• Assistència tècnica i operació	11,11	11,00
• Hostatge i manteniment ¹	11,00	11,00
Serveis opcionals per a servidors gestionats		
Quota d'alta a base de dades Oracle	554,65	554,65
Quota mensual per l'accés a bases de dades Oracle	55,46	55,46
Servidors pagament per ús		
Quota d'assistència tècnica i operació per a l'alta de servidor	161,60	160,00
Quota per hora H1 (1 vCPU, 1 GB RAM, 50 GB disc)		
• Assistència tècnica i operació	0,040	0,040
• Hostatge i manteniment ¹	0,040	0,040
Quota per hora H2 (2 vCPU, 2 GB RAM, 50 GB disc)		
• Assistència tècnica i operació	0,071	0,070
• Hostatge i manteniment ¹	0,070	0,070
Quota per hora H3 (2 vCPU, 4 GB RAM, 50 GB disc)		
• Assistència tècnica i operació	0,101	0,100
• Hostatge i manteniment ¹	0,100	0,100
Quota per hora H4 (4 vCPU, 4 GB RAM, 50 GB disc)		
• Assistència tècnica i operació	0,126	0,125
• Hostatge i manteniment ¹	0,125	0,125

	2018	2017
Quota per hora per (+1 vCPU +1 GB RAM)		
• Assistència tècnica i operació	0,030	0,030
• Hostatge i manteniment ¹	0,030	0,030

¹ Encàrrec assumit com a un mandat d'actuació per les entitats del sector públic de les quals el CSUC és mitjà propi. Es facturarà amb IVA.

Per als servidors en modalitat de pagament per ús, es farà un descompte del 50% si en el moment de la contractació la institució sol·licitant manifesta un compromís d'ús continuat de la infraestructura d'un mínim d'un any.

Per a qualsevol d'aquests serveis, si es necessiten còpies de seguretat i/o espai en disc i/o cinta addicional; les tarifes a aplicar en aquest cas són les indicades a l'apartat següent per a emmagatzematge de dades.

5.3. Emmagatzematge de dades

Per a l'emmagatzematge de dades, el CSUC disposa d'espai en disc i en cinta. Per a l'ús d'aquests suports (ja sigui per ampliar un servidor allotjat, com a infraestructura al núvol o per a còpies de seguretat) les tarifes són les següents:

	2018	2017
Quota mensual per a cada bloc de 100 GB (cinta)		
• Assistència tècnica i operació	2,198	2,176
• Hostatge i manteniment ¹	3,324	3,324
Quota mensual per a cada bloc de 10 GB (disc)		
• Assistència tècnica i operació	0,729	0,722
• Hostatge i manteniment ¹	0,128	0,128

¹ Encàrrec assumit com a un mandat d'actuació per les entitats del sector públic de les quals el CSUC és mitjà propi. Es facturarà amb IVA.

Per a volums de dades superiors als 10 TB, ja sigui en disc o en cinta, la tarifa a aplicar es determinarà d'acord amb els requeriments.

Les còpies de seguretat de servidors allotjats o hostatjats (en aquest cas, ja siguin gestionats o en modalitat de pagament per ús) poden fer-se sobre disc o sobre cinta. Aquest servei pot contractar-se també com a *cloud storage*, per fer una còpia de seguretat al CSUC des de la infraestructura pròpia de la institució. A més de les tarifes anteriors, en base a l'espai necessari, cal tenir en compte les següents:

	2018	2017
Còpia de seguretat en disc		
Quota d'assistència i operació per a l'alta	80,80	80,00

	2018	2017
Còpia de seguretat en cinta		
Quota de la llicència per a l'alta ¹	1.053,70	1.053,70
Quota mensual de manteniment ¹ (1r any i successius)	15,81	15,81
Quota mensual còpia externa a armari ignífug (opcional)	40,00	40,00

¹ Encàrrec assumit com a un mandat d'actuació per les entitats del sector públic de les quals el CSUC és mitjà propi. Es facturarà amb IVA.

5.4. Altres serveis al núvol

El CSUC també disposa d'altres serveis al núvol:

	2018	2017
Quota mensual a distribuir per al Gestor de la Propietat Intel·lectual Inteum ²		
• Assistència tècnica i operació	83,33	82,50
• Hostatge i manteniment ¹	170,27	170,27
Quota d'assistència i operació per a l'alta a la Plataforma de Virtualització d'Aplicacions (VirtLabs)	378,75	375,00
Quota de suport extern per a l'alta a VirtLabs ¹	1.250,00	1.250,00
Quota mensual d'assistència tècnica i operació de VirtLabs	177,53	175,77
Quota anual d'hostatge i per a 1.000 llicències de VirtLabs ¹	7.168,38	7.168,38
Quota mensual d'assistència tècnica i operació de la Plataforma de Federació d'Identitats UNIFICAT	134,78	133,45
Quota mensual d'hostatge i manteniment de la Plataforma de Federació d'Identitats UNIFICAT ¹	165,37	165,37
Quota d'alta per a la plataforma de disc al núvol per usuari		
• Assistència tècnica i operació	3,69	n/d
• Hostatge i manteniment ¹	4,75	n/d
Quota anual per a la plataforma de disc al núvol per usuari (fins a 100 GB de disc)		
• Assistència tècnica i operació	7,97	n/d
• Hostatge i manteniment ¹	17,11	n/d
Quota mensual d'op. i manteniment de màquina virtual Linux ³	89,63	88,74
Quota mensual d'operació i manteniment de domini	14,57	14,43
Quota mensual d'operació i manteniment de correu electrònic (bloc fins a 150 usuaris)	14,57	14,43

¹ Encàrrec assumit com a un mandat d'actuació per les entitats del sector públic de les quals el CSUC és mitjà propi. Es facturarà amb IVA.

² Distribució per coeficients acordada per la Comissió Executiva d'1 de desembre de 2016.

³ Aquest és un servei retirat i no admet nous clients.

6. Punt Neutre d'Internet a Catalunya (CATNIX)

El Punt Neutre d'Internet a Catalunya (CATNIX) interconnecta operadors de telecomunicacions, proveïdors d'internet i la comunitat científica catalana. Les tarifes, tant per la interconnexió de dades com de veu, són les següents:

	2018	2017
Quota d'alta	1.954,60	1.954,60
Quota mensual d'operació i manteniment 100 Mbps ¹	288,70	288,70
Quota mensual d'operació i manteniment 1 Gbps	300,00	300,00
Quota mensual d'operació i manteniment 10 Gbps	700,00	750,00
Quota mensual d'operació i manteniment 100 Gbps	3.900,00	n/d
Quota mensual per a l'extensió a Itconic o bitNAP	0,00	50,00
Quota d'activació d'una VLAN	118,88	118,88
Quota mensual per ranura	34,09	34,09

¹ Aquest és un servei retirat i no admet nous clients.

Els membres del CATNIX podran disposar de ports addicionals a la mateixa seu amb un descompte a la quota d'operació d'un 30%.

A l'emplaçament ubicat a les instal·lacions del CSUC, en concret a l'Edifici Annexus, la quota d'operació i manteniment dóna dret a 4 ranures; les addicionals es facturen a part, amb un descompte de (N-8)% a partir de la 9a ranura contractada, fins a la 30a.

7. Repositoris digitals

7.1. Repositoris cooperatius

El repositori de tesis doctorals (TDX/R) és obert a la participació de qualsevol universitat espanyola, mentre que el de recerca (RECERCAT) i el de materials docents (MDX), a la de qualsevol institució adherida a l'Anella Científica; el de revistes (RACO), a qualsevol institució editorial; i el de documents digitals (MDC), a qualsevol biblioteca consorciada, associada o col·laboradora. Les quotes són les següents:

	2018	2017
Quota d'assistència tècnica per a l'alta a TDX, RECERCAT o MDX	1.248,19	1.235,83
Personalització per plantilla	909,38	900,38
Quota mensual d'hostatge i manteniment ¹ (fins a 10 GB)	55,46	55,46
Quota mensual de preservació del TDX a MetaArchive ¹	21,75	14,50
Quota mensual d'operació per al RACO professional	85,85	85,00

	2018	2017
Memòria Digital de Catalunya (MDC)		
Grup I: quota mensual per a membres consorciats i associats¹		
• Fins a 2 GB	0,00	0,00
• Entre més de 2 GB i 20 GB	20,39	20,39
• Entre més de 20 GB i 50 GB	40,76	40,76
• Més de 50 GB	61,15	61,15
Grup II: quota mensual per a membres col·laboradors¹		
• Fins a 2 GB	0,00	0,00
• Entre més de 2 GB i 20 GB	40,76	40,76
• Entre més de 20 GB i 50 GB	61,15	61,15
• Més de 50 GB	81,54	81,54

¹ Encàrrec assumit com a un mandat d'actuació per les entitats del sector públic de les quals el CSUC és mitjà propi. Es facturarà amb IVA.

La quota mensual d'operació per a TDX, RECERCAT i MDX inclou fins a 10 gigabytes (GB) d'espai en disc; si és necessari més espai, s'aplicarà la tarifa que s'indica a l'apartat corresponent d'emmagatzematge de dades.

Els repositoris TDX, RECERCAT i MDX tenen un alt grau de personalització per defecte: la quota "Personalització per plantilla" s'aplica únicament quan una institució sol·licita un grau de personalització superior al facilitat per defecte.

Per a les institucions usuàries de RECERCAT que figuren a la pàgina d'entrada del portal sota un nom genèric (com per exemple, consorcis o centres de recerca) la quota d'alta és d'un 20% de la regular i la d'operació, d'un 50%. Si només es capturen les metadades de la institució, es factura el 50% de la quota d'operació. En tot cas, la quota mínima d'operació serà, com a mínim, del 50% de la quota d'operació regular, no podent-se aplicar simultàniament els dos descomptes indicats anteriorment.

Per a les institucions editorials usuàries del RACO professional que agrupen la facturació per a dues o més revistes se'ls aplica un descompte d'un 20% per a la primera revista, un 40% per a la segona, un 60% per a la tercera i un 80% per a la quarta i successives. Per exemple, el preu mensual per a dues revistes és de 68,68 € + 51,51 € = 120,19 €.

7.2. Repositoris institucionals

El CSUC desenvolupa repositoris institucionals a mida. Per a aquests, es presentarà una tarifa *ad hoc*, ja que el grau de personalització, la tipologia dels documents a incloure-hi, o la càrrega de dades inicial, entre d'altres, poden afectar el cost del desenvolupament.

Els repositoris institucionals poden hostatjar-se al CSUC. En aquest cas, les tarifes són les següents:

	2018	2017
Quota mensual hostatge bàsic		
• Assistència tècnica i operació	214,63	212,50
• Hostatge i manteniment ¹	212,50	212,50
Quota mensual hostatge en alta redundància		
• Assistència tècnica i operació	429,25	425,00
• Hostatge i manteniment ¹	425,00	425,00
Quota mensual hostatge en alta redundància amb servidor de continguts audiovisuals		
• Assistència tècnica i operació	555,50	550,00
• Hostatge i manteniment ¹	550,00	550,00

¹ Encàrrec assumit com a un mandat d'actuació per les entitats del sector públic de les quals el CSUC és mitjà propi. Es facturarà amb IVA.

Cal tenir en compte que els repositoris hostatjats requereixen d'espai en disc i en cinta, que serà facturat d'acord amb les tarifes indicades a l'apartat corresponent al servei d'emmagatzematge de dades.

Alternativament, el CSUC també disposa d'un repositori de prestacions bàsiques que pot desplegar-se per institució amb un cost de:

	2018	2017
Quota d'assistència tècnica i operació per a l'alta	2.689,03	2.662,41
Quota de la llicència per al programari de còpia de seguretat ¹	750,00	750,00
Quota mensual d'assistència tècnica i operació	325,73	322,50
Quota mensual de manteniment ¹	41,58	41,58

¹ Encàrrec assumit com a un mandat d'actuació per les entitats del sector públic de les quals el CSUC és mitjà propi. Es facturarà amb IVA.

8. Serveis a biblioteques

Aquest apartat descriu les tarifes per als diversos serveis de suport a les biblioteques.

8.1. Serveis de suport a les biblioteques

El CSUC presta diferents serveis generals a les biblioteques entre els quals destaquen la coordinació de normatives catalogràfiques, el manteniment dels registres bibliogràfics en el catàleg col·lectiu, els acords de préstec entre biblioteques, la representació de les biblioteques davant fòrums professionals i la difusió de les seves activitats.

	2018	2017
Quota mensual per a l'assistència tècnica i l'operació per al funcionalment general dels serveis bibliotecaris	1.077,02	1.066,36

8.2. Catàleg Col·lectiu de les Universitats de Catalunya (CCUC)

El Catàleg Col·lectiu de les Universitats de Catalunya (CCUC) és un catàleg amb més de 5,5 milions de títols que dona accés a més de 12 milions de documents físics. Incorpora els fons de les biblioteques membres del CSUC i d'altres biblioteques associades. El CCUC és una eina de catalogació cooperativa i un instrument d'informació bibliogràfica.

	2018	2017
Quota d'alta per a la integració inicial amb càrrega automàtica de registres		
• Fins a 20.000 registres bibliogràfics	1.997,04	1.977,24
• Entre 20.000 i 75.000 registres bibliogràfics	2.584,44	2.558,88
• Més de 75.000 registres bibliogràfics	3.171,84	3.140,40
Quota mensual de manteniment		
Grup I: universitats públiques catalanes, biblioteques dels departaments de la Generalitat de Catalunya i casos especials d'entitats privades amb finalitat cultural		
• Fins a 20.000 registres bibliogràfics	166,42	164,77
• Entre 20.000 i 75.000 registres bibliogràfics	215,37	213,24
• Més de 75.000 registres bibliogràfics	264,32	261,70
Grup II: universitats públiques no catalanes, biblioteques dependents de l'administració local, autonòmica o estatal, entitats privades sense afany de lucre...		
• Fins a 20.000 registres bibliogràfics	215,37	213,24
• Entre 20.000 i 75.000 registres bibliogràfics	264,32	261,70
• Més de 75.000 registres bibliogràfics	313,27	310,17
Grup III: altres entitats privades		
• Fins a 20.000 registres bibliogràfics	264,32	261,70
• Entre 20.000 i 75.000 registres bibliogràfics	313,27	310,77
• Més de 75.000 registres bibliogràfics	362,22	358,63

Per a institucions que mantinguin els registres al CCUC sense catalogar-ne de nous, es farà una bonificació del 50% de la quota corresponent.

8.3. Aplicacions bibliotecàries i documentals

El CSUC dona suport a programari i aplicacions específiques de biblioteques (com, per exemple, el programari de gestió bibliotecària) o documentals i vetlla perquè la presència de les metadades de les aplicacions bibliotecàries consorciades siguin visibles a internet. A més a més dels serveis generals, a petició de les institucions, es poden prestar serveis a mida que seran facturats segons les tarifes corresponents.

	2018	2017
Quotes mensuals per al sistema compartit i descoberta de recursos		
• Assistència tècnica i operació per a la UB	1.242,30	1.305,84
• Hostatge i suport extern informàtic per a la UB ¹	2.722,06	3.067,26
• Assistència tècnica i operació per a la UAB	992,33	1.043,08
• Hostatge i suport extern informàtic per a la UAB ¹	2.174,33	2.450,07
• Assistència tècnica i operació per a la UPC	915,73	962,57
• Hostatge i suport extern informàtic per a la UPC ¹	2.006,51	2.260,97
• Assistència tècnica i operació per a la UPF	611,89	643,19
• Hostatge i suport extern informàtic per a la UPF ¹	1.340,74	1.510,77
• Assistència tècnica i operació per a la UdL	509,21	535,25
• Hostatge i suport extern informàtic per a la UdL ¹	1.115,75	1.257,25
• Assistència tècnica i operació per a la UdG	531,93	559,14
• Hostatge i suport extern informàtic per a la UdG ¹	1.165,54	1.313,36
• Assistència tècnica i operació per a la URV	592,53	622,84
• Hostatge i suport extern informàtic per a la URV ¹	1.298,33	1.462,98
• Assistència tècnica i operació per a la UOC	603,48	634,34
• Hostatge i suport extern informàtic per a la UOC ¹	1.322,30	1.489,99
• Assistència tècnica i operació per a la URL	914,05	960,80
• Hostatge i suport extern informàtic per a la URL	2.002,82	2.256,81
• Assistència tècnica i operació per a la UVic-UCC	547,08	575,07
• Hostatge i suport extern informàtic per a la UVic-UCC ¹	1.198,74	1.350,76
• Assistència tècnica i operació per a la BC	956,13	1.005,04
• Hostatge i suport extern informàtic per a la BC ¹	2.095,03	2.360,71
• Assistència tècnica i operació per al TecnoCampus	334,17	n/d
• Hostatge i suport extern informàtic per al TecnoCampus ¹	657,44	n/d
Quota mensual per al manteniment del clúster de Millennium ¹		
• Classe A	279,63	276,86
• Classe B	159,82	158,24
• Classe C	101,06	105,50
• Classe D	79,91	79,12
Quota mensual per al manteniment del programari Millennium ¹		
• Classe B	290,49	287,61
• Classe C	193,66	191,74
• Classe D	145,25	143,81
Quota mensual per al manteniment dels mòduls consorciats ¹		
• Classe B	109,09	108,01
• Classe C	72,73	72,01
• Classe D	54,55	54,01
Quota mensual per a l'assistència tècnica i l'operació		
• Classe B	734,76	727,49
• Classe D	367,39	363,75

¹ Encàrrec assumit com a un mandat d'actuació per les entitats del sector públic de les quals el CSUC és mitjà propi. Es facturarà amb IVA.

8.4. Magatzem cooperatiu GEPA

El GEPA (Garantia d'Espai per a la Preservació de l'Accés) és un servei cooperatiu per guardar i conservar documents de baix ús, garantint la seva accessibilitat futura per a quan es necessitin.

	2018	2017
Quota mensual a distribuir per al manteniment del GEPA ¹	3.896,64	3.858,06
Quota mensual per al manteniment del GEPA		
• Classe A	355,72	352,20
• Classe B	177,86	176,10
Quota anual per metre lineal emmagatzemat per a fons propis	6,70	6,70
Quota anual de participació, per usar fins a 100 metres de prestatges	100,00	100,00
Quota anual de participació, per usar entre 100 i 499 metres de prestatges	250,00	250,00
Quota anual de participació, per usar més de 500 metres de prestatges	500,00	500,00

¹ Distribució basada en la fórmula acordada per la Comissió Executiva de 22 de juliol de 2016.

9. Altres serveis

Per al desenvolupament de projectes, el preu del tècnic/hora és de 40,33 €.

10. Política de facturació

La política de facturació del CSUC és la següent:

- a) En general, els serveis es facturaran per mesos avançats entre els dies 1 i 10 de cada mes, excepte el servei de Càlcul d'Altes Prestacions i l'hostatge de servidors en modalitat de pagament per ús⁶, que es facturarà per mesos vençuts en base al consum realitzat.

Si l'import anual del servei a facturar és inferior a 5.000 €, la institució pot optar per una única factura anual o fraccionar-la en dos o quatre pagaments.

- b) La quota del Servei de Disseny de Fàrmacs per als laboratoris i les del CATNIX es facturaran a l'abril per tot l'any, excepte si se sol·licita explícitament fraccionar-les mensualment o trimestralment. En aquest cas, es farà per mesos o trimestres avançats.
- c) La quota de la Plataforma de Virtualització d'Aplicacions es facturarà a l'octubre.

⁶ En el cas d'ús continuïtat, es podrà facturar a mesos avançats, com la majoria de serveis.

- d) Les tarifes per als serveis prestats com a mitjà propi instrumental i servei tècnic de les institucions consorciades i de les entitats i els organismes que en depenen, sempre i quan tinguin la condició de poders adjudicadors i reuneixin els requeriments legalment exigits, estaran no subjectes a l'Impost sobre el Valor Afegit en virtut de l'article 7.8 de la Llei 37/1992, de 28 de desembre de l'Impost sobre el Valor Afegit (IVA).
- e) Per a les entitats i tarifes subjectes a IVA, les quotes per a serveis generals bibliotecaris, CCUC i GEPA, facturades com a contraprestació de serveis propis de biblioteques (no de magatzem en el cas del GEPA), tindran el caràcter d'operacions exemptes d'IVA en virtut de l'article 20.1.14, de la Llei 37/1992, de 28 de desembre de l'Impost sobre el Valor Afegit i, en conseqüència, es facturaran amb un IVA del 0%.
- f) El termini de venciment de les factures serà a 30 dies des de la data de la seva recepció.