

Modificació del pressupost de 2018

9 de novembre de 2018

El Consell de Govern de 16 de maig de 2018 va aprovar un pressupost per al 2018 de 10.025.000 €, desglossat¹ com segueix per a cadascun dels programes, 422 d'educació universitària i 571 de recerca i desenvolupament:

Concepte	Programa 422	Programa 571	Press. 2018	
Ingressos	4.261.661	5.763.339	10.025.000	-2%
Facturació de serveis	1.451.321	3.330.714	4.782.035	-14%
• Consorciats	677.069	1.128.952	1.806.022	-24%
• Associats	378.229	256.462	634.691	-5%
• Usuaris externs	396.023	1.945.300	2.341.323	-5%
GENCAT: SUR	2.590.355	1.457.034	4.047.390	7%
GENCAT: Salut i Cultura	31.200	125.000	156.200	
Altres ingressos	2.500	45.138	47.638	-93%
Romanents	186.284	805.452	991.737	
Despeses	4.261.661	5.763.339	10.025.000	-2%
Personal laboral	1.787.800	1.821.055	3.608.855	7%
Productes-e (BDC)	1.024.871	276.000	1.300.871	-29%
Serveis informàtics i teleco.	344.859	1.326.577	1.671.436	26%
Conservació, reparació i mant.	66.707	477.468	544.175	-28%
Lloguers d'edificis i cànons	86.064	283.934	369.998	0%
Aigua i energia	30.953	166.547	197.500	-8%
Treballs tècnics	321.707	52.958	374.664	-35%
Altres despeses corrents	578.700	99.848	678.548	32%
Inversions reals i retorn crèdit	20.000	1.258.952	1.278.952	2%

Des de llavors, s'han produït diversos esdeveniments que fan aconsellable ajustar diverses partides d'acord amb l'execució realitzada i prevista a dia d'avui, a més de la incorporació dels romanents de l'exercici 2017 autoritzats per la Intervenció General.

¹ On els percentatges mostren la variació respecte al pressupost modificat del 2017, un cop eliminats els romanents per poder comparar-los de manera uniforme.

El pressupost s'incrementa de 10.025.000,00 € a 10.120.000,00 €, desglossat com segueix:

Concepte	Programa 422	Programa 571	Press. mod. 2018	
Ingressos	4.325.570	5.794.430	10.120.000	1%
Facturació de serveis	1.472.732	3.393.116	4.865.848	2%
• Consorciats	677.277	1.163.567	1.840.844	2%
• Associats	385.084	264.629	649.713	2%
• Usuaris externs	410.372	1.964.920	2.375.291	1%
GENCAT: SUR	2.632.853	1.335.242	3.968.095	-2%
GENCAT: Salut i Cultura	31.200	125.000	156.200	
Altres ingressos	2.500	45.138	47.638	
Romanents	186.284	895.934	1.082.218	9%
Despeses	4.325.570	5.794.430	10.120.000	1%
Personal laboral	1.803.981	1.821.064	3.625.045	0%
Productes-e (BDC)	947.041	341.987	1.289.028	-1%
Serveis informàtics i telecomunicacions	338.525	1.341.794	1.680.319	1%
Conservació, reparació i manteniment	65.252	435.313	500.565	-8%
Lloguers d'edificis i cànons de propietat	86.316	287.657	373.973	1%
Aigua i energia	33.913	176.867	210.780	7%
Treballs tècnics	377.657	83.204	460.861	23%
Altres despeses corrents	663.637	96.358	759.995	12%
Inversions reals i retorn del crèdit	9.248	1.210.186	1.219.434	-5%

Els canvis realitzats es detallen a l'annex I, i es descriuen en els tres apartats següents: ingressos, despeses i inversions.

1. Ingressos

Les **subvencions** previstes s'han modificat com segueix:

- S'incrementa en 70.705,76 € la transferència corrent de la Secretaria d'Universitats i Recerca de la Generalitat de Catalunya pel projecte Data-Valor i per a la gestió dels ajuts i gratificacions per als membres dels nous comitès de selecció del Pla Serra Húnter.
- Es redueix en 150.000,00 € la subvenció de capital de la Secretaria d'Universitats i Recerca de la Generalitat de Catalunya per a la construcció de l'estació transformadora per disposar de subministrament elèctric propi per a l'Edifici Annexus independentment de la UPC.

La **facturació** de serveis també s'ha revisat per ajustar-la a la previsió actual, amb un 2% d'increment. Les variacions més significatives són:

- a) Per als consorciats, s'incrementa la facturació en 34.823 €, un 2%, a conseqüència de:

- +15.125,64 € a la Secretaria d'Universitats i Recerca de la Generalitat de Catalunya per al desenvolupament del portal de terceres llengües.
- +5.775,25 € en serveis de comunicacions, dels quals 2.760,00 € corresponen a la UdL en assumir la connexió provincial de l'Anella Científica del CETI a partir de l'1 de setembre, i 2.925,75 € a l'increment de cabal d'1 a 5 Gbps de la UB previst també per a l'1 d'octubre, el qual ha ocasionat haver de recalculer els descomptes per compartició.
- +3.616,56 € en gestió de compres conjuntes principalment pel procediment de licitació del gestor de contractació electrònica (Exp. 17/06).
- +9.672,00 € pel curs d'arquitectura en AWS.
- +2.016,50 € pel suport tècnic en DSpace a la UdL.
- Altres ajustaments per la facturació d'hores computacionals a consum i certificació digital a demanda.

En resum, els ingressos per ens consorciat i centre de cost, i la seva variació respecte al pressupost de 2018 són:

ConSORCIATS	CCF	COM	SBB	IAP	AUC	GCC	Total
GENCAT			20.579	28.363			48.942 41%
UB	43.282	42.604 7%	71.549	21.268 6%	56.120	30.892 1%	265.715 2%
UAB	15.000 -24%	47.793	59.586	15.496 2%	37.365 5%	24.344 -1%	199.583 -1%
UPC	9.457 -3%	34.464 0%	56.449	6.880	40.533	30.854 0%	178.637 0%
UPF		51.892	43.738	10.843 21%	32.432	17.648 3%	156.553 2%
UdL		29.310 10%	42.727	51.657 6%	57.703	16.026 4%	197.422 3%
UdG	7.500	47.922	38.244	14.851	23.845 5%	12.689 4%	145.052 1%
URV	2.207 13%	95.212	40.845	37.467 2%	57.703	15.655 6%	249.089 1%
UOC		52.300	43.118	17.659 19%	58.622 2%	12.613 5%	184.312 2%
URL	1.957	33.400	53.787	5.900 27%	148	2.424	97.616 1%
UVic-UCC		24.126	36.419	15.808 4%	34.479 0%	7.090 8%	117.922 1%
Total	79.402 -6%	459.024 1%	507.043 -1%	226.192 15%	398.949 1%	170.234 2%	1.840.844 2%

L'annex II detalla els ingressos previstos per cada servei per a les universitats consorciades.

- b) Per als associats, es preveu un increment de facturació de 15.022 €, un 2%, a conseqüència entre altres de:
- +13.767 € d'increment de facturació a la UIC per les hores de càlcul consumides, el nou repositori de prestacions bàsiques i pel curs d'arquitectura en AWS.
 - +1.212 € al TecnoCampus per l'adhesió a la compra conjunta d'electricitat.

En resum, els ingressos per ens associat i centre de cost, i la seva variació respecte al pressupost de 2018 són:

Associats	CCF	COM	SBB	IAP	AUC	GCC	Total
FCRI		9.339		508	54	606	10.507 1%
CSIC		13.808					13.808
BC		9.270 -2%	53.444	57.257			119.971 0%
UIC	7.500	58.236	26.593 27%	1.955 47%			94.285 17%
UIB			160.858	666			161.523
UJI			54.467 19%	998			55.466 19%
UdA			13.185	666			13.851
MACBA		16.452	17.334	67.368			101.154
MNAC			19.637 -31%				19.637 -31%
ICUB			12.924				12.924
TecnoC.		20.355	24.824		198	1.212	46.588 3%
Total	7.500	127.460 0%	383.266 1%	129.417 0%	252	1.818 200%	649.713 2%

L'annex III detalla els ingressos previstos per cada servei per als ens associats.

- Per als usuaris externs, es preveu un increment de facturació de 33.968 €, un 1%, a conseqüència fonamentalment del nou repositori del Gabinet Tècnic del Dept. de Cultura – CTTI- i de la baixa de l'Anella Científica del CRG.

En resum, les variacions previstes són les següents:

U. externs	CCF	COM	SBB	IAP	AUC	GCC	Total
CTTI		22.764		436.031 9%	1.452		460.247,28 8%
CRG		65.772 -19%			79	1.212	67.063 -19%
UV							0
UPV							0
UMH							0
UPCT			86.926				86.926 0%
UA							0
UAO		16.452	4.020	1.331			21.803 0%
Ent. CCUC			146.345 0%				146.345 0%
Ops. i ISPs		240.914 2%					240.914 2%
Altres	75.232 5%	972.449 -1%	17.723 63%	118.324 -2%	14.119 13%	154.145 6%	1.351.992 1%
Total	75.232 5%	1.318.352 -1%	255.015 3%	555.686 6%	15.650 12%	155.357 5%	2.375.291 1%

Enguany, no es preveu cap ingrés per a les universitats del País Valencià, ja que s'ha modificat el model de facturació centralitzada dels productes de la BDC que s'ha traspassat a l'any corresponent a l'accés.

Per últim i en relació als romanents, s'ajusta el pressupost en l'import autoritzat d'1.082.218,29 € per la Intervenció General en data 19 d'octubre de 2018. Els 90.481,46 € addicionals provenen dels fons reservats per al retorn de la paga extraordinària als treballadors que compleixin 25 anys de servei i que han estat declarats com a no finalistes. Es preveu destinar aquests fons al retorn de crèdit, que passaria dels 210.452,48 € pressupostats inicialment als 300.933,83 € actuals, encara que es necessita un Acord de Govern per poder-ho executar.

2. Despeses corrents

El pressupost de despeses corrents varia respecte a l'inicial com es descriu a continuació:

- Les despeses de personal s'incrementen en 16.190,17 €, un 0,45%. No obstant això, s'ha aplicat l'increment retributiu previst en el Decret llei 5/2018, de 16 d'octubre:

1,50% retroactiu des del gener, 0,25% adicional des del juliol i un 0,2% adicional a determinar conjuntament amb el Comitè d'Empresa. En el nostre cas, els 5.071,96 € s'aplicaran a incrementar les taules salarials del personal secretari, tal com es pot veure a l'annex V.

L'impacte pressupostari ha estat menor, ja que dels 29 increments previstos només se n'han realitzat 15.

b) Les de serveis informàtics i telecomunicacions s'han incrementat en 8.883 €, un 1%. Les més rellevants són:

- +14.700 € per a les noves connexions i modificacions de cabal de l'Anella Científica.
- -5.375,36 € per ajustar l'import adjudicat de la licitació de l'eina de contractació electrònica.

c) Les de productes-e de la Biblioteca Digital de Catalunya (BDC) s'han reduït en 11.844 €, un -1%, principalment per l'ajustament de l'IVA de l'Scoap i les diferències de canvi pels productes no assegurats.

d) Les de conservació, reparació i manteniment s'han reduït en -43.610 €, un -8%. Les més significatives són:

- -42.000 € per l'endarreriment de diversos programes d'e-Administració.
- -10.000 € en l'evolució de la plataforma SMARTxAC de l'Anella Científica.

I que han compensat l'augment de la despesa en:

- +3.400 € per la reparació del sistema contra incendis del GEPA.
- +6.738 € per la substitució de la unitat exterior d'aire condicionat de la sala del SAI.

e) Les de lloguers d'edificis i cànon de programari s'han incrementat en 3.975 €, un 1%, derivat principalment per l'increment en la llicència d'ús industrial d'Schrödinger i també en la d'ús acadèmic per l'adquisició d'un mòdul adicional requerit pels usuaris.

f) Les de treballs tècnics, s'incrementen en 86.197 €, un 23% Les més rellevants són:

- +17.482,08 € per l'increment en la despesa de selecció de personal per la consolidació de personal laboral en personal fix.
- +14.448,51 € pel desenvolupament del web del portal de Terceres Llengües.
- +18.150,00 € per incrementar els fons destinats a la càrrega del GEPA.

- g) Aigua i energia s'incrementen en 13.280 €, un 7% pel consum d'electricitat derivat del retard en la posada en marxa de la nova màquina de supercomputació.
- h) Les altres despeses, en 81.447 €, un 12%. Les més rellevants són:
- +66.151,97 € d'ajuts i gratificacions per als membres dels nous comitès de selecció del Pla Serra Húnter.
 - +4.200,00 € de despeses d'assegurances per l'assegurança contractada per cobrir els riscos professionals derivats de la nova figura del Delegat de Protecció de Dades (DPO).

3. Inversions i retorn de crèdit

Les inversions previstes per a enguany es redueixen en -150.000 € en no rebre la subvenció sol·licitada a la DGR per a la construcció d'una estació transformadora per disposar de subministrament elèctric propi per a l'Edifici Annexus independentment de la UPC.

Com s'ha dit abans, s'ha incrementat el retorn del crèdit dels 210.452,48 € pressupostats inicialment als 300.933,83 € actuals, encara que es necessita un Acord de Govern per poder-ho executar que a dia d'avui no s'ha confirmat si podrà ésser possible.

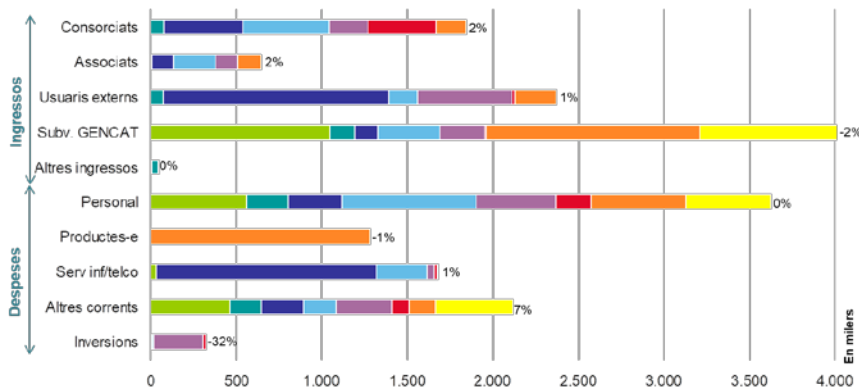
4. Ingressos i despeses per centre de cost

Els ingressos i despeses previstes a meritjar el 2018 per a cada centre de cost es mostren a la taula de la pàgina següent, on els centres de cost són:

- **SG:** Serveis generals.
- **CCF:** Càlcul científic (supercomputació, disseny de fàrmacs...).
- **COM:** Comunicacions (Anella Científica i CATNIX).
- **SBR:** Serveis bibliotecaris (CCUC, GEPA, Millenium...) i de ciència oberta (Portal de la Recerca, TDX, RECERCAT, RACO, MDC, MDX...).
- **IAP:** Infraestructura al núvol, aplicacions i projectes (PADICAT, CALAIX, Scientia, Unidiscat, Uneix, UNICORE, StratApp...).
- **AUC:** e-Administració (e-Arxiu, e-Logs, e-Registre, e-Signatura, e-Vot, PCCD, SCD...), gestor documental, plataforma GESINTER...
- **GCC:** Gestió de compres conjuntes: BDC (tant la centralitzada que fins ara s'inclouïa a SBR, com la descentralitzada), TIC (telecomunicacions, impressió i reprografia...) i EFA (energia, *facilitats* i altres compres).
- **GSC:** serveis de gestió de serveis comuns d'àmbit universitari: Pla Serra Húnter, Pla de Doctorats Industrials, Programa Data-Valor...

	SG	CCF	COM	SBR	IAP	AUC	GCC	GSC	Total	Ex'17	P'18
Ingressos corrents	1.047.590	348.194	2.029.835	1.272.792	916.374	414.851	1.799.514	913.632	8.742.782		
Var. liquidació 2017	13%	3%	9%	21%	4%	18%	-27%	-1%		0%	
Var. 2018 (CG41)		2%	-1%	1%	7%	2%	1%	8%			2%
Consortciats		79.402	459.024	507.043	226.192	398.949	170.234		1.840.844	-22%	2%
Associats		7.500	127.460	245.085	129.417	252	139.999		649.713	-7%	2%
Usuaris externs		75.232	1.318.352	166.464	555.686	15.650	243.908		2.375.291	-5%	1%
GENCAT: SUR	1.041.090	150.000		323.000			1.245.374	913.632	3.673.095	22%	2%
GENCAT: Salut i Cultura			125.000	31.200					156.200		
Altres ingressos	6.500	36.060			5.078				47.638	-29%	-70%
Despeses corrents	1.059.113	426.498	1.843.440	1.272.398	830.942	329.725	2.001.002	951.164	8.714.282		
Var. liquidació 2017	14%	-18%	7%	6%	13%	-7%	-19%	3%		-2%	
Var. 2018 (CG41)	1%	3%	0%	1%	4%	-10%	1%	12%			2%
Personal	560.806	242.552	315.776	781.543	464.607	209.529	555.377	494.855	3.625.045	8%	0%
Productes-e							1.289.028		1.289.028	-30%	-1%
Serv. inf. i teleco.	33.948		1.283.647	298.040	41.210	16.936	4.695	1.843	1.680.319	28%	1%
Conservació i rep.	18.780	13.571	177.279	45.022	154.049	90.414	1.450		500.565	-33%	-8%
Lloguers i cànon	257.697	42.479	1.757	173	71.867				373.973	1%	1%
Aigua i energia	8.340	117.453	30.929	31.133	19.662	3.263			210.780	1%	7%
Treballs tècnics	121.806	2.396	2.717	28.350	48.538	5.997	105.365	98.670	413.839	-22%	26%
Altres despeses	57.736	8.047	31.335	88.137	31.009	3.587	45.087	355.796	620.733	22%	15%
Ingressos - despeses	-11.523	-78.304	186.396	394	85.432	85.126	-201.488	-37.532	28.500		
Ingressos capital	6.113	0	7.372	5.665	260.272	15.052	527	0	295.000		
Var. 2018 (CG41)	-85%	-100%	-63%		-28%	51%				-34%	
GENCAT: SUR	6.113		7.372	5.665	260.272	15.052	527		295.000	0%	-34%
Altres									0		-100%
Despeses capital	6.113	0	7.372	5.665	288.772	15.052	527	0	323.500		
Var. 2018 (CG41)	-85%	-100%	-63%		-26%	51%				-32%	
Inversions intangibles			6.703		10.200	14.850			31.753	-56%	-63%
Inversions materials	6.113		669	5.665	278.572	202	527		291.747	-74%	-25%
Superàvit/deficit finançame	-11.523	-78.304	186.396	394	56.932	85.126	-201.488	-37.532	0		

En forma gràfica:



	SG	CCF	COM	SBR	IAP	AUC	GCC	GSC	Total
Ingressos	1.053.702	348.194	2.037.207	1.278.457	1.178.648	429.903	1.800.041	913.632	9.037.782
	-3%	-2%	-1%	1%	-3%	3%	1%	8%	0%
Despeses	1.065.226	426.498	1.850.812	1.278.063	1.119.714	344.777	2.001.529	951.164	9.037.782
	-2%	0%	-1%	1%	-6%	-8%	1%	12%	0%

Els centres de cost SBB i GCC, associats al Programa 422, d'educació universitària, i els CCF, COM, IAP i AUC, associats al Programa 571, de recerca i desenvolupament, es poden desglossar en els grups que es mostren a la pàgina següent.

Els costos que consten a la columna GSC estan també íntegrament associats al Programa 422 ja que corresponen a diversos programes i projectes de la SUR, mentre que el centre de cost de serveis generals està majoritàriament associat al 422, encara que algunes despeses es distribueixen entre ambdós (per exemple, el lloguer de les oficines del Nexus, la seva neteja, el cost de l'auditoria...).

	Serveis bibliotecaris i de recerca					Gestió de compres conjuntes		
	Genèric	CCUC	ABD	GEPA	RxR	BDC	TIC	EFA
Ingressos corrents	270.937	185.701	365.265	89.696	361.192	1.369.578	145.743	284.194
Var. liquidació 2017	6%	11%	-4%	-19%	165%	-32%	-16%	0%
Var. 2018 (CG41)	0%	-2%	0%	0%	3%	0%	8%	1%
Consortciats	129.242	19.501	285.692	57.819	14.789	13.072	71.979	85.183
Associats	141.695	16.096	79.573		7.721	138.181		1.818
Usuaris externs		150.105		678	15.682	88.551	15.964	139.393
GENCAT: SUR					323.000	1.129.774	57.800	57.800
GENCAT: Salut i Cultura				31.200				
Altres ingressos								
Despeses corrents	90.228	281.024	415.985	133.433	351.729	1.376.060	298.317	326.625
Var. liquidació 2017	39%	8%	5%	20%	-4%	-29%	31%	9%
Var. 2018 (CG41)	-10%	2%	-3%	19%	1%	0%	0%	6%
Personal	85.372	182.461	144.089	48.552	321.069	76.383	182.681	296.313
Productes-e						1.289.028	0	0
Serv. inf. i teleco.		36.622	237.098	6.700	17.620			4.695
Conservació i rep.	725		23.799	20.286	212		725	725
Lloguers i cànon					173			
Aigua i energia			8.633	22.500				
Treballs tècnics		2.888		23.533	1.930		85.676	19.689
Altres despeses	4.130	59.054	2.365	11.863	10.726	10.649	29.235	5.203
Ingressos - despeses	180.710	-95.323	-50.720	-43.736	9.463	-6.483	-152.575	-42.431
Ingressos capital	0	0	0	5.665	0	0	0	527
Var. 2018 (CG41)								
GENCAT: SUR				5.665				527
Altres								
Despeses capital	0	0	0	5.665	0	0	0	527
Var. 2018 (CG41)								
Inversions intangibles								
Inversions materials				5.665				527
Superàvit/dèficit finançament	180.710	-95.323	-50.720	-43.736	9.463	-6.483	-152.575	-42.431

	Càlcul científic		Comunicacions		Infraestructures, aplicacions i projectes			e-Administració et al.	
	CAP	SDF	Anella	CATNIX	CPD	Aplicacions	Projectes	En prod.	En deserv.
Ingressos corrents	324.928	23.266	1.774.641	255.194	327.339	427.448	161.587	414.851	0
Var. liquidació 2017	3%	1%	9%	11%	-24%	77%	-22%	18%	
Var. 2018 (CG41)	2%	0%	-1%	2%	8%	5%	14%	2%	
Consortciats	71.575	7.827	459.024		28.363	188.091	9.738	398.949	
Associats	7.500		127.460		35.813	92.980	624	252	
Usuaris externs	61.750	13.482	1.063.157	255.194	262.586	146.377	146.723	15.650	
GENCAT: SUR	150.000								
GENCAT: Salut i Cultura			125.000						
Altres ingressos	34.103	1.957			577		4.501		
Despeses corrents	377.404	49.094	1.678.368	165.071	285.608	413.043	132.292	329.725	0
Var. liquidació 2017	-20%	3%	8%	-1%	1%	104%	-47%	25%	
Var. 2018 (CG41)	3%	8%	-1%	6%	1%	3%	17%	-10%	
Personal	230.416	12.136	239.937	75.839	131.964	232.618	100.026	209.529	
Productes-e									
Serv. inf. i teleco.			1.239.975	43.672	11.278	22.450	7.482	16.936	
Conservació i rep.	13.571		160.380	16.900	103.612	46.687	3.750	90.414	
Lloguers i cànon	8.525	33.954		1.757	3.934	67.903	30		
Aigua i energia	115.949	1.504	15.276	15.653	19.662			3.263	
Treballs tècnics	2.396		2.646	70	3.097	27.216	18.225	5.997	
Altres despeses	6.547	1.500	20.154	11.181	12.061	16.169	2.779	3.587	
Ingressos - despeses	-52.476	-25.828	96.273	90.123	41.731	14.405	29.295	85.126	0
Ingressos capital	0	0	669	6.703	249.947	10.325	0	15.052	0
Var. 2018 (CG41)	-100%		-66%	-29%	3%			51%	
GENCAT: SUR			669	6.703	249.947	10.325		15.052	
Altres									
Despeses capital	0	0	669	6.703	249.947	10.325	28.500	15.052	0
Var. 2018 (CG41)	-100%		-66%	-29%	3%			51%	
Inversions intangibles				6.703	200	10.000		14.850	
Inversions materials			669		249.747	325	28.500	202	
Superàvit/dèficit finançament	-52.476	-25.828	96.273	90.123	41.731	14.405	795	85.126	0

Annex I. Pressupost modificat del 2018

Codi	Concepte	Programa 422	Programa 571	CG41	Modificació	Programa 422	Programa 571	2018	
3190002	Encàrrecs de gestió de la Generalitat de Catalunya	23.987,86	10.630,44	34.618,30	14.323,77	20.579,20	28.362,87	48.942,07	41%
	De la Universitat de Barcelona	102.089,13	159.151,76	261.240,89	4.473,85	102.440,61	163.274,13	265.714,74	2%
	De la Universitat Autònoma de Barcelona	84.079,74	118.246,50	202.326,24	-2.742,99	83.929,79	115.653,46	199.583,25	-1%
	De la Universitat Politècnica de Catalunya	87.398,74	91.494,72	178.893,46	-256,52	87.302,72	91.334,22	178.636,94	0%
	De la Universitat Pompeu Fabra	60.937,24	93.294,75	154.231,99	2.321,38	61.386,62	95.166,75	156.553,37	2%
	De la Universitat de Lleida	58.207,61	132.956,58	191.164,19	6.257,90	58.753,01	138.669,08	197.422,09	3%
	De la Universitat de Girona	50.457,33	92.907,98	143.365,31	1.686,93	50.933,42	94.118,82	145.052,24	1%
	De la Universitat Rovira i Virgili	55.551,49	191.713,85	247.265,34	1.823,38	56.500,87	192.587,85	249.088,72	1%
	De la Universitat de Vic-Universitat Central de Catalunya	42.964,20	73.692,06	116.656,26	1.266,20	43.509,60	74.412,86	117.922,46	1%
	De la Biblioteca de Catalunya	53.443,80	66.736,00	120.179,80	-208,73	53.443,80	66.527,27	119.971,07	0%
	Del Museu Nacional d'Art de Catalunya (MNAC)	28.454,16		28.454,16	-8.817,12	19.637,04		19.637,04	-31%
	Del Centre de Telecomunicacions i Tecnologies de la Informació (CTTI)		424.849,84	424.849,84	35.397,44		460.247,28	460.247,28	8%
	Del Centre de Regulació Genòmica (CRG)	1.212,00	81.667,92	82.879,92	-15.816,95	1.212,00	65.850,97	67.062,97	-19%
Encàrrecs de gestió d'altres entitats de dins del sector públic	102.990,28	529.640,64	632.630,92	66.565,15	137.538,38	561.657,69	699.196,07	11%	
3190009	Del Consell Superior d'Investigacions Científiques (CSIC)		13.807,88	13.807,88			13.807,88	13.807,88	
	De la Universitat de les Illes Balears (UIB)	160.857,51	665,52	161.523,03		160.857,51	665,52	161.523,03	
	De la Universitat Jaume I (UJI)	45.650,12	998,28	46.648,40	8.817,12	54.467,24	998,28	55.465,52	19%
	Museu d'Art Contemporani de Barcelona (MACBA)	17.333,64	83.819,87	101.153,51		17.333,64	83.819,87	101.153,51	
	De l'Institut de Cultura de Barcelona	12.924,24		12.924,24		12.924,24		12.924,24	
	Altres prestacions dins del sector públic	166.323,37	123.607,30	289.930,67	2.165,15	175.384,61	116.711,21	292.095,82	1%
3190010	De la Universitat Oberta de Catalunya	55.185,36	124.854,38	180.039,74	4.272,60	55.730,76	128.581,58	184.312,34	2%
	De la Universitat Ramon Llull	56.210,52	40.009,31	96.219,83	1.396,20	56.210,52	41.405,51	97.616,03	1%
	De la Fundació Catalana per a la Recerca i la Innovació (FCRI)	606,00	9.846,60	10.452,60	54,40	606,00	9.901,00	10.507,00	1%
	De la Universitat Internacional de Catalunya (UIC)	20.950,44	59.567,49	80.517,93	13.766,89	26.593,33	67.691,49	94.284,82	17%
	De la Universitat d'Andorra (UdA)	13.185,24	665,52	13.850,76		13.185,24	665,52	13.850,76	
	Del TecnoCampus	24.823,56	20.354,76	45.178,32	1.409,60	26.035,56	20.552,36	46.587,92	3%
	Prestacions de serveis a altres entitats fora del sector públic	125.497,66	785.534,17	911.031,83	-54.342,76	96.236,53	760.452,54	856.689,07	-6%
Capítol 3. Taxes, venda béns i serveis, i altres ingressos	1.451.321,24	3.330.714,12	4.782.035,36	83.812,89	1.472.732,24	3.393.116,01	4.865.848,25	2%	
4030009	D'altres entitats autònomes de l'Estat (CSIC)		36.060,00	36.060,00			36.060,00	36.060,00	
4060005	Altres ingressos de la Seguretat Social	2.000,00	4.000,00	6.000,00		2.000,00	4.000,00	6.000,00	
4100021	Del Dept. d'Empresa i Coneixement	2.550.355,36	1.052.034,14	3.602.389,50	70.705,76	2.620.549,05	1.052.546,21	3.673.095,26	2%
4100010	Del Departament de Cultura	31.200,00		31.200,00		31.200,00		31.200,00	
4480001	D'altres entitats participades pel sector públic de la Generalitat		125.000,00	125.000,00			125.000,00	125.000,00	
4930009	Altres transferències corrents de la Unió Europea		5.078,20	5.078,20			5.078,20	5.078,20	
Capítol 4. Transferències corrents	2.583.555,36	1.222.172,34	3.805.727,70	70.705,76	2.653.749,05	1.222.684,41	3.876.433,46	2%	
5200001	Interessos de comptes corrents	200,00		200,00		200,00		200,00	
5310001	Diferències positives d'operacions financeres	200,00		200,00		200,00		200,00	
5340001	Altres ingressos financers	100,00		100,00		100,00		100,00	
Capítol 5. Ingressos patrimonials	500,00	0,00	500,00	0,00	500,00	0,00	500,00	0%	
8300021	Del Dept. d'Empresa i Coneixement	40.000,00	405.000,00	445.000,00	-150.000,00	12.304,42	282.695,58	295.000,00	-34%
8700001	Romanents de tresoreria d'exercicis anteriors	186.284,46	805.452,48	991.736,94	90.481,35	186.284,46	895.933,83	1.082.218,29	
Capítol 8. Variació d'actius financers	226.284,46	1.210.452,48	1.436.736,94	-59.518,65	198.588,88	1.178.629,41	1.377.218,29	-4%	
Total ingressos	4.261.661,06	5.763.338,94	10.025.000,00	95.000,00	4.325.570,17	5.794.429,83	10.120.000,00	1%	

Codi	Concepte	Programa 422	Programa 571	CG41	Modificació	Programa 422	Programa 571	2018	
1300001	Retribucions bàsiques del personal laboral fix	721.076,19	1.006.724,53	1.727.800,72	1.206,20	722.281,92	1.006.725,00	1.729.006,92	0%
1300003	Altres retribucions del personal laboral fix	34.378,07	41.314,27	75.692,34	-9.493,74	30.199,52	35.999,08	66.198,60	-13%
1310001	Retribucions bàsiques del personal laboral temporal	563.655,17	326.766,27	890.421,44	10.905,86	574.561,30	326.766,00	901.327,30	1%
1310003	Altres retribucions del personal laboral temporal	20.522,27	35.475,54	55.997,81	-7.000,46	18.029,95	30.967,40	48.997,35	-13%
1320001	Personal laboral d'alta direcció i assimilat	81.411,42	276,37	81.687,79	1.327,21	83.015,00		83.015,00	2%
1600001	Seguretat Social	366.756,48	410.498,42	777.254,90	19.245,10	375.893,00	420.607,00	796.500,00	2%
Capítol 1.	Remuneracions del personal	1.787.799,60	1.821.055,40	3.608.855,00	16.190,17	1.803.980,69	1.821.064,48	3.625.045,17	0,45%
2000002	Altres lloguers i cànon de terrenys, béns naturals, edificis...	84.225,00	169.432,00	253.657,00	25,00	84.233,00	169.449,00	253.682,00	0%
2020002	Lloguers d'equips de reprografia i fotocopiadores	1.473,00	2.947,00	4.420,00	210,00	1.543,00	3.087,00	4.630,00	
2020003	Lloguers i cànon de programari	365,74	111.555,26	111.921,00	3.740,00	539,83	115.121,17	115.661,00	3%
2100001	Conservació, reparació i mant. de terrenys, béns naturals, edificis...	2.241,25	873,75	3.115,00		1.765,40	1.349,60	3.115,00	
2120001	Conservació, reparació i mant. d'equips per a procés de dades	9.068,18	214.931,82	224.000,00	4.489,00	8.499,52	219.989,48	228.489,00	2%
2120003	Manteniment d'aplicacions informàtiques	40.197,89	222.202,11	262.400,00	-57.971,00	34.734,67	169.694,33	204.429,00	-22%
2130001	Conservació, reparació i mant. d'altre immobilitzat material	15.200,00	39.460,00	54.660,00	9.872,00	20.252,57	44.279,43	64.532,00	18%
2200001	Material ordinari no inventariable	2.000,00	4.000,00	6.000,00	1.000,00	2.333,00	4.667,00	7.000,00	17%
2200002	Premsa, revistes, llibres i altres publicacions	5.000,00		5.000,00		5.000,00		5.000,00	
2210001	Aigua i energia	30.955,00	166.547,00	197.500,00	13.280,00	33.913,00	176.867,00	210.780,00	7%
2210089	Altres subministraments (BDC)	1.019.638,86	279.535,14	1.299.174,00	-7.067,00	946.067,27	346.039,73	1.292.107,00	-1%
2220001	Despeses postals, missatgeria i altres similars	44.373,00	1.627,00	46.000,00		44.373,00	1.627,00	46.000,00	
2220002	Solucions de connectivitat de dades adquirides al CTTI		1.150,00	1.150,00			1.150,00	1.150,00	
2220003	Comunicacions mitj. serveis de veu i dades adq. a altres entitats	5.891,20	1.213.384,86	1.219.276,06	14.723,94	12.844,92	1.221.155,08	1.234.000,00	1%
2240001	Despeses d'assegurances	4.922,27	16.677,73	21.600,00	4.200,00	6.644,55	19.155,45	25.800,00	19%
2250001	Tributs	8.105,00	250,00	8.355,00		8.105,00	250,00	8.355,00	
2260002	Atencions protocolàries i representatives	475,00		475,00		475,00		475,00	
2260003	Publicitat, difusió i campanyes institucionals	68.403,51	3.026,49	71.430,00	9.970,00	77.816,81	3.583,19	81.400,00	14%
2260005	Organització de reunions, conferències i cursos	11.474,91	15.755,09	27.230,00		15.369,43	11.860,57	27.230,00	
2260006	Oposicions i proves selectives	339.262,19		339.262,19	66.151,81	405.414,00		405.414,00	
2260007	Publicacions i edictes al diaris oficials	6.500,00	1.000,00	7.500,00	2.500,00	8.973,01	1.026,99	10.000,00	33%
2260010	Premis	450,00		450,00		450,00		450,00	
2260011	Formació del personal propi	15.621,92	12.378,08	28.000,00	1.000,00	15.019,69	13.980,31	29.000,00	4%
2260039	Despeses de serveis bancaris	3.515,00	485,00	4.000,00	1.000,00	4.569,16	430,84	5.000,00	25%
2260040	Inscripció com a soci a organismes de caràcter associatiu	4.740,00	5.200,00	9.940,00		4.740,00	5.200,00	9.940,00	
2260089	Altres despeses diverses	27.908,28	91,72	28.000,00	602,00	28.510,28	91,72	28.602,00	2%
2270001	Neteja i sanejament	12.096,60	17.403,40	29.500,00		11.969,56	17.530,44	29.500,00	
2270005	Estudis i dictàmens	100,00		100,00		100,00		100,00	
2270008	Intèrprets i traductors	656,63	343,37	1.000,00		1.000,00		1.000,00	
2270011	Custòdia, dipòsit, emmagatz. i destrucció (GEPA)	8.712,00		8.712,00	11.616,00	20.328,00		20.328,00	133%
2270012	Auditories i control de fons europeus	6.027,50	6.027,50	12.055,00		6.027,50	6.027,50	12.055,00	
2270013	Treballs tècnics	233.621,71	25.543,29	259.165,00	59.276,00	280.419,88	38.021,12	318.441,00	23%
2270014	Serveis de formació	60.492,27	3.640,00	64.132,27	15.304,73	57.812,00	21.625,00	79.437,00	24%
2280002	Serveis informàtics realitzats per altres entitats	338.968,05	112.041,95	451.010,00	-5.841,00	325.680,35	119.488,65	445.169,00	-1%
2300001	Dietes, locomoció i trasllats	14.650,00	17.500,00	32.150,00		14.650,00	17.500,00	32.150,00	
2400001	Despeses de publicacions	2.935,00	965,00	3.900,00		3.300,00	600,00	3.900,00	
Capítol 2.	Despeses corrents de béns i serveis	2.430.264,96	2.665.974,56	5.096.239,52	148.081,48	2.493.473,40	2.750.847,60	5.244.321,00	3%
3100001	Interessos d'operacions de tresoreria dels préstecs en euros	750,00	5.750,00	6.500,00	-5.500,00	310,00	690,00	1.000,00	-85%
3120001	Emissió, modificació i cancel·lació dels préstecs en euros	662,50	662,50	1.325,00	1.375,00	1.350,00	1.350,00	2.700,00	104%
3490001	Altres despeses financeres	7.000,00		7.000,00	-2.500,00	3.000,00	1.500,00	4.500,00	-36%
Capítol 3.	Despeses financeres	8.412,50	6.412,50	14.825,00	-6.625,00	4.660,00	3.540,00	8.200,00	-45%
4800001	A famílies (beques per a cooperació educativa)	15.184,00	10.944,00	26.128,00	-3.128,00	14.208,00	8.792,00	23.000,00	-12%
Capítol 4.	Transferències corrents	15.184,00	10.944,00	26.128,00	-3.128,00	14.208,00	8.792,00	23.000,00	-12%
6100001	Inversions en edificis i altres construccions per compte propi		150.000,00	150.000,00	-150.000,00			0,00	
6400001	Inversions en mobiliari i estris per compte propi	2.500,00	2.500,00	5.000,00	2.692,19	3.582,85	4.109,34	7.692,19	
6500001	Inversions en equips de procés de dades		738.500,00	738.500,00	6.856,50		745.356,50	745.356,50	1%
6500002	Inversions en telecomunicacions		88.300,00	88.300,00	39.732,80		128.032,80	128.032,80	45%
6700001	Inversions en altre immobilitzat material				5.665,23	5.665,23		5.665,23	
6800002	Inversions en aplicacions informàtiques	17.500,00	69.200,00	86.700,00	-54.946,72		31.753,28	31.753,28	-63%
Capítol 6.	Inversions reals	20.000,00	1.048.500,00	1.068.500,00	-150.000,00	9.248,08	909.251,92	918.500,00	-14%
9120002	Reemborsament de préstecs d'altres adm. a llarg termini	0,00	210.452,48	210.452,48	90.481,35		300.933,83	300.933,83	
Capítol 9.	Variació de passius financers	0,00	210.452,48	210.452,48	90.481,35	0,00	300.933,83	300.933,83	
Total despeses		4.261.661,06	5.763.338,94	10.025.000,00	95.000,00	4.325.570,17	5.794.429,83	10.120.000,00	1%

Annex II. Ingressos per servei per a les universitats consorciades

	UB	UAB	UPC	UPF	UdL	UdG	URV	UOC	URL	UVic-UCC	Subtotal
Càlcul científic	43.281,84	15.000,00	9.456,84	0,00	0,00	7.500,00	2.206,84	0,00	1.956,84	0,00	79.402,36
CAP	41.325,00	15.000,00	7.500,00			7.500,00	250,00				71.575,00
SDF	1.956,84		1.956,84				1.956,84		1.956,84		7.827,36
Anella Científica	42.604,23	47.792,64	34.464,46	51.892,32	29.309,64	47.922,48	95.211,66	52.300,20	33.400,32	24.125,56	459.023,51
Quota d'adhesió	12.726,00	12.726,00	12.726,00	8.484,00	8.484,00	8.484,00	8.484,00	8.484,00	8.484,00	8.383,00	97.465,00
Quotes d'alta							2.047,50				2.047,50
Connexió 10 Gbps (L)	1.122,48		1.122,48								2.244,96
Connexió 5-10 Gbps (M)	5.316,84	16.506,00		17.394,00							39.216,84
Connexió 1-2 Gbps (M P)	7.173,27			11.340,00	11.340,00	32.130,00	53.724,48	31.669,08	17.010,00	10.395,00	174.781,83
Connexió 1 Gbps (L)	1.247,04		1.870,56					623,52			3.741,12
Connexió 200-500 Mbps (M)		7.320,00	7.832,14				7.989,96			765,00	23.907,10
Connexió 10-100 Mbps (M P)				6.913,44	2.760,00		16.560,00				26.233,44
Doble escomesa				1.200,00	1.200,00	1.200,00		1.200,00	1.200,00		6.000,00
Plataforma DDoS	15.018,60	11.240,64	10.913,28	6.560,88	5.525,64	6.108,48	6.405,72	10.323,60	6.706,32	4.582,56	83.385,72
IaaS i repositoris	22.018,50	16.490,90	7.874,48	13.447,35	53.849,00	15.601,46	37.727,51	17.920,34	7.191,35	16.069,10	208.189,99
TDX	665,52	665,52	665,52	665,52	665,52	665,52	665,52	665,52	665,52	665,52	6.655,20
TDX: MetaArchive	261,00	261,00	261,00	261,00	261,00	261,00	261,00	261,00	261,00	261,00	2.610,00
RECERCAT	332,76	665,52	332,76	332,76	665,52	332,76	665,52	332,76	665,52	665,52	4.991,40
RACO professional				1.854,36	1.442,28				1.030,20		4.326,84
MDX	332,76	332,76		332,76	332,76	332,76		332,76		332,76	2.329,32
MDC	489,12	733,80	733,80	489,12	489,12	489,12					3.424,08
GPI (Inteum): ATO i HIM	5.169,04		1.659,84								6.828,88
UNIFICAT: ATO i HIM	3.601,80	3.601,80	3.601,80	3.601,80	3.601,80	3.601,80	3.601,80	3.601,80	2.701,35	3.601,80	35.117,55
VirtLabs: ATO i HIM	9.298,74	9.298,74			9.298,74	9.298,74	9.298,74	9.298,74		9.298,74	65.091,18
Disc al núvol: ATO i HIM				3.352,00	33.520,00						36.872,00
UNIDISCAT: ATO i HIM (8m)	619,76	619,76	619,76	619,76	619,76	619,76	619,76	619,76	619,76	619,76	6.197,60
Altres serveis d'IaaS	1.248,00	312,00		1.938,27	2.952,50		22.615,17	2.808,00	1.248,00	624,00	33.745,94
e-Administració	56.119,68	37.364,72	40.533,24	32.431,56	57.702,84	23.845,00	57.702,84	58.622,04	148,20	34.479,20	398.949,32
Funcionament general	23.484,60	17.613,48	17.613,48	11.742,36	11.742,36	11.742,36	11.742,36	11.742,36		8.806,68	126.230,04
Assistència tècnica i operació	10.026,60	5.473,68	7.890,84	7.059,36	17.527,80	3.333,60	17.527,80	17.527,80			10.708,92
Hostatge i manteniment	22.608,48	12.432,60	15.028,92	13.629,84	28.432,68	7.558,20	28.432,68	28.432,68		14.866,80	171.422,88
Certificació digital		1.844,96				1.210,84		919,20	148,20	96,80	4.220,00
Serveis a biblioteques	74.413,91	61.386,91	57.244,21	42.923,89	40.534,62	38.786,38	42.374,31	42.857,16	52.495,32	36.158,40	489.175,11
Funcionament general	12.924,24	12.924,24	12.924,24	12.924,24	12.924,24	12.924,24	12.924,24	12.924,24	12.924,24	12.924,24	129.242,40
Aplicacions bib. i documentals	47.572,32	37.999,92	35.066,88	23.431,56	19.499,52	20.369,64	22.690,32	23.109,36	35.002,44	20.949,84	285.691,80
BDC: SCOAP3 (APS)	3.615,11	2.795,47	1.789,93	1.789,93		1.292,02	1.789,93				13.072,39
Curs "Humanitats digitals i biblioteques"	750,00	450,00	450,00	450,00	300,00	150,00	300,00	150,00	300,00	150,00	3.450,00
GEPA - ordinari	9.552,24	7.217,28	7.013,16	4.328,16	3.690,36	4.050,48	4.234,32	6.673,56	4.268,64	2.134,32	53.162,52
GEPA - ús propi					4.120,50		435,50				4.556,00
Compres conjunts (TIC i EFA)	27.276,58	21.548,08	29.063,71	15.858,25	16.025,99	11.396,92	13.865,56	12.612,60	2.424,00	7.090,20	157.161,89
Total per universitat	265.714,74	199.583,25	178.636,94	156.553,37	197.422,09	145.052,24	249.088,72	184.312,34	97.616,03	117.922,46	1.791.902,18
Pres. 2018 (CG41)	261.240,89	202.326,24	178.893,46	154.231,99	191.164,19	143.365,31	247.265,34	180.039,74	96.219,83	116.656,26	1.771.403,25
Variació	2%	-1%	0%	2%	3%	1%	1%	2%	1%	1%	1%

① Hores previstes a usar el 2018. Per a la UPC i la URV, es factura directament al grup de recerca.

② Distribució basada en la fórmula acordada per la Comissió Executiva de 22 de juliol de 2016 i validada per l'Executiva de 31 de gener de 2018:

20,43%	15,43%	15,00%	9,26%	7,89%	8,66%	9,06%	14,27%			
18,01%	13,48%	13,09%	7,87%	6,63%	7,33%	7,68%	12,38%	8,04%	5,50%	

③ El manteniment de les ERI és facturat directament pel CAOC. El CSUC només refactura els certificats que ens sol·licitin.

④ No inclou les penalitzacions de l'Anella Científica.

Serveis d'e-Administració	UB	UAB	UPC	UPF	UdL	UdG	URV	UOC	URL	UVic-UCC	Subtotal	
Func. general	23.484,60	17.613,48	17.613,48	11.742,36	11.742,36	11.742,36	11.742,36	11.742,36		8.806,68	126.230,04	1%
e-Arxiu	3.018,12			1.509,00	1.509,00		1.509,00	1.509,00		1.131,72	10.185,84	-3%
	6.428,16			3.214,08	3.214,08		3.214,08	3.214,08		2.410,56	21.695,04	-6%
e-Logs	2.451,00	1.838,28	1.838,28	1.225,56	1.225,56	1.225,56	1.225,56	1.225,56			12.255,36	1%
	4.195,80	3.146,88	3.146,88	2.097,96	2.097,96	2.097,96	2.097,96	2.097,96			20.979,36	19%
e-Registre			2.417,16	1.611,48	1.611,48		1.611,48	1.611,48		1.208,64	10.071,72	1%
			2.596,32	1.730,88	1.730,88		1.730,88	1.730,88		1.298,16	10.818,00	-5%
e-Vot	2.812,20	2.109,12	2.109,12	1.406,04	1.406,04	1.406,04	1.406,04	1.406,04			14.060,64	-1%
	10.753,44	8.065,08	8.065,08	5.376,72	5.376,72	5.376,72	5.376,72	5.376,72			53.767,20	-8%
GESINTER	75,24	75,24	75,24	75,24	75,24	75,24	75,24	75,24			601,92	11%
	22,32	22,32	22,32	22,32	22,32	22,32	22,32	22,32			178,56	5%
INP	876,00	657,00	657,00	438,00	438,00	438,00	438,00	438,00		328,44	4.708,44	-15%
	41,88	31,44	31,44	21,00	21,00	21,00	21,00	21,00		15,72	225,48	33%
PCCD	605,28	605,28	605,28	605,28	605,28		605,28	605,28			4.236,96	-32%
	1.126,68	1.126,68	1.126,68	1.126,68	1.126,68		1.126,68	1.126,68			7.886,76	-11%
QdC	188,76	188,76	188,76	188,76	188,76	188,76	188,76	188,76		188,76	1.698,84	180%
	40,20	40,20	40,20	40,20	40,20	40,20	40,20	40,20		40,20	361,80	9%
Gestor					10.468,44		10.468,44	10.468,44		7.851,36	39.256,68	
Documental					14.802,84		14.802,84	14.802,84		11.102,16	55.510,68	
Total	56.119,68	35.519,76	40.533,24	32.431,56	57.702,84	22.634,16	57.702,84	57.702,84	0,00	34.382,40	394.729,32	
Pres. mod. 2017 (CG41)*	57.686,02	35.861,98	41.001,46	33.790,38	36.075,55	23.972,38	36.075,55	36.075,55	0,00	18.298,13	318.837,00	
Variació	-3%	-1%	-1%	-4%	60%	-6%	60%	60%		88%	24%	

*Shan exclòs, a efectes comparatius, els serveis d'e-Signatura i de certificació digital.

Compres conjunes	UB	UAB	UPC	UPF	UdL	UdG	URV	UOC	URL	UVic-UCC	Subtotal	
Electricitat	17.559	12.823	11.745	3.606	3.793	2.891	5.761	1.212	1.212	1.212	61.814	43%
Gas	2.371	3.166	1.853	1.212	1.212	1.212	1.212	1.212		1.212	14.661	27%
Neteja			14.453					1.212			15.665	27%
Gasos de laboratori					1.212		1.106				2.318	
Impressió	1.212			1.212	1.212		1.212			1.212	6.060	1%
Telecomunicacions corp.	1.212	1.212	1.212	1.212	1.212	1.212		1.212	606	606	9.696	2%
CPD consorciat	1.212			1.212	1.212	1.212	1.212	1.212			7.272	21%
Lloc de treball	1.212	1.212	1.212	1.212	1.212	1.212	1.212	1.212		1.212	10.908	1%
Antiplagi	606	606	606		606	606	606	606	606	606	5.454	
Oracle Identity Manager (OIM)		1.212		1.212			1.212				3.636	1%
Audiovisual	1.212	1.212	1.212	1.212	1.212	1.212	1.212	1.212		1.212,00	10.908	
Escriptori virtual al núvol	2.500	2.500		2.500	2.500	2.500		2.500			15.000	
Videoconferència				1.212	1.212			1.212			3.636	
Eina de contractació electrònica	606			606	606	606		606		606	3.636	
Service desk				606	606		606	606			2.424	
Moodle al núvol	606			606							1.212	
Descompte per volum	-3.031	-2.394	-3.229	-1.762	-1.781	-1.266	-1.485	-1.401		-787,80	-17.138	
Total pressupost mod. 2018	27.277	21.548	29.064	15.858	16.026	11.397	13.866	12.613	2.424	7.090	157.162	
Total pressupost 2018 (CG41)	26.731	21.548	29.064	15.313	15.481	10.852	12.820	12.067	2.424	6.545	152.844	
Variació	2%	0%	0%	4%	4%	5%	8%	5%	0%	8%	3%	

Annex III. Ingressos per servei per als ens associats

	FCRI	CSIC	BC	UIC	UIB	UJI	UdA	MACBA	MNAC	ICUB	TecnoCampus	Subtotal
Càlcul científic				7.500,00								7.500,00
Anella Científica	9.339,00	13.807,88	9.270,11	58.236,45	0,00	0,00	0,00	16.452,00	0,00		20.354,76	127.460,20
Quota d'adhesió	3.939,00	5.119,32	4.469,25	12.769,22				7.272,00			6.035,76	39.604,55
Quotes d'alta			Condonada	14.625,00								14.625,00
Connexió 1 Gbps (L)		1.247,04										1.247,04
Connexió 1 Gbps				29.662,99								29.662,99
Connexió 200-500 Mbps (M)			3.188,36	1.179,24				9.180,00			6.039,00	19.586,60
Connexió 10-100 Mbps (M P)	5.400,00	7.441,52	1.612,50								8.280,00	22.734,02
IaaS i repositoris	507,60	0,00	57.990,96	2.216,04	926,52	1.259,28	926,52	67.367,87	0,00	0,00	0,00	131.194,79
TDX				665,52	665,52	665,52	665,52					2.662,08
TDX: MetaArchive				261,00	261,00	261,00	261,00					1.044,00
RECERCAT	332,76		332,76	665,52								1.331,04
MDX						332,76						332,76
MDC			733,80									733,80
PADICAT: ATO i HiM			56.924,40									56.924,40
Altres repositoris								31.730,04				31.730,04
Altres serveis d'IaaS	174,84			624,00				35.637,83				36.436,67
e-Administració: certificació digital	54,40										197,60	252,00
Serveis a biblioteques	0,00	0,00	52.710,00	26.332,33	160.596,51	54.206,24	12.924,24	17.333,64	19.637,04	12.924,24	24.823,56	381.487,80
Funcionament general			12.924,24	12.924,24	22.415,98	41.733,56	12.924,24	12.924,24	12.924,24	12.924,24	12.924,24	154.619,22
Aplicacions bib. i documentals			36.613,92	7.765,20		12.172,68		4.409,40	6.712,80		11.899,32	79.573,32
Manteniment patrimoni bibliogràfic al CCUC			3.171,84									3.171,84
Repositori de prestacions bàsiques				5.642,89								
Formació "Humanitats digitals i biblioteques"						300,00						300,00
Biblioteca Digital de Catalunya					138.180,53							138.180,53
Compres conjunts	606,00										1.212,00	1.818,00
Total per associat	10.507,00	13.807,88	119.971,07	94.284,82	161.523,03	55.465,52	13.850,76	101.153,51	19.637,04	12.924,24	46.587,92	649.712,79
Pres. 2018 (CG41)	10.452,60	13.807,88	120.179,80	80.517,93	161.523,03	46.648,40	13.850,76	101.153,51	28.454,16	12.924,24	45.178,32	634.690,63
Variació	1%	0%	0%	17%	0%	19%	0%	0%	-31%	0%		2%

● Hores previstes per al 2018.

● No inclou les penalitzacions de l'Anella Científica ni els certificats digitals a emetre.

Annex IV. Plantilla prevista per al 2018

Càrrec	Núm. llocs	Fixos	Altres	Grup	Observacions
	5	4	1		
Direcció					
Director general	1		1	A	
Director d'Administració i Finances	1	1		A	
Director de Serveis TIC	1	1		A	
Director de Biblioteques, Informació i Documentació					Vacant des de l'1 de març de 2017
Director de Compres Conjunes	1	1		A	
Director de Ciència Oberta	1	1		A	Complement fusió IV
Administració i Finances	15	11	4		
Cap de Finances	1	1		A	Complement de cap de Departament
Cap de Secretaria	1	1		C	Complement de cap de Servei i Sec. Dir.
Cap de Contractes	1	1		A	Complement de cap de Servei
Cap de Promoció	1	1		A	Complement de cap de Servei
Secretari d'Administració	3	3		C	
Secretari	3	1	2	C	Temporals, pendents de reassignar plaça
Tècnic de Contractes	2		2	B	Temporals, pendents de reassignar plaça
Tècnic de Promoció	1	1		A	Jornada reduïda de 32,5 h/s
Tècnic de Promoció	1	1		B	
Tècnic del Web	1	1		C	
AiF					
Cap de Clients i Projectes	1	1		A	Complement de cap de Departament
Cap de Qualitat i Suport	1	1		A	Complement de cap de Departament
Sistemes i Xarxes	15	13	2		
Coordinador	1	1		A	Complement de cap de Departament
Cap de Comunicacions	1	1		A	Complement de cap de Servei
Cap d'Operacions i Seguretat	1	1		A	Complement de cap de Servei
Tècnic líder de Seguretat	1	1		B	Complement de tècnic líder
Tècnic líder d'Integració de Sistemes	1	1		A	Complement de tècnic líder
Tècnic líder de Comunicacions	1	1		B	Complement de tècnic líder
Administrador de Sistemes	1	1		A	
Administrador de Sistemes	2	2		B	
Administrador de Sistemes	3	2	1	C	Temporal, pendent de reassignar plaça
Tècnic de Comunicacions	3	2	1	B	Temporal, pendent de reassignar plaça
Serveis TIC					
Serveis i Aplicacions	15	10	5		
Coordinador					Vacant
Cap de Càlcul i Aplicacions	1	1		A	Complement de cap de Servei
Cap d'Administració Electrònica	1	1		A	Complement de cap de Servei
Tècnic líder de Projectes	3	3		A	Complement de tècnic líder
Tècnic líder d'Aplicacions	1	1		A	Complement de tècnic líder
Tècnic d'Aplicacions	3	3		A	
Tècnic de Projectes	5	1	4	B	Temporals, pendents de reassignar plaça
Tècnic en Gestió de Docs. i Arxius	1		1	A	Temporal, pendent de reassignar plaça
Biblioteques, Inf. i Doc.					
Suport Bibliotecari	5	5			
Coordinador	1	1		A	Complements de cap de Dept. i fusió I
Cap de l'Equipament GEPA	1	1		A	Complements de cap de Servei i fusió III
Cap del CCUC	1	1		B	Complements de cap de Servei i fusió II
Tècnic bibliotecari	2	2		B	
Aplicacions Bibliotecàries i Documentals	6	5	1		
Coordinador	1	1		A	Compls. de dir. e.f., cap de Dept. i fusió I
Tècnic d'Aplicacions Bib. i Documentals	3	3		B	
Tècnic de Recursos d'Informació	2	1	1	B	Temporal, pendent de reassignar plaça
ACC					
Compres Conjunes	4	4			
Tècnic de Compres Conjunes	1	1		A	Temporal, pendent de reassignar plaça
Tècnic de Compres Conjunes	3		3	B	Temporal, pendent de reassignar plaça
ACO					
Ciència Oberta	3	3			
Coord.de Recursos d'Info. per a la Recerca	1	1		A	Complement de cap de Dept.
Tècnic de Recursos d'Informació	2	2		B	Temporal, pendent de reassignar plaça
GSC					
Gestió de serveis comuns	10	3	7		
Tècnic de Projectes	5	1	4	A	1 fix adscrit a la UPC. Projectes UR
Tècnic de Projectes	4	2	2	A	Places a consolidar, 2 jor. red. a 25-30 h/s
Tècnic de Projectes	1		1	B	Pla de Doctorats Industrials (2018-20)
Total	80	56	24		

- 1 S'afegeix un nou lloc de treball temporal, finançat a càrrec de facturació de serveis.
- 2 S'afegeixen dos nous llocs de treball temporals, finançats a càrrec de facturació de serveis (energia).
- 3 S'afegeix un nou lloc de treball temporal, a càrrec de finançament específic del Programa de Doctorats Industrials.
- 4 Es consolida(en) el(s) lloc(s) de treball en haver estat creat(s) abans del 31-12-14 (1 AiF, 5 TIC, 1 ACO i 2 GSC).
El nombre de llocs de treball fixos passa de 47 a 56.

Annex V. Taula salarial modificada per al 2018

Nivell professional	€mes (S1)	€mes (S2)	€mes (final)	€any	Observacions
Tècnics	T8	2.339,08	2.344,84		35.126,52
	T7	2.126,44	2.131,67		31.933,21
	T6	1.933,11	1.937,87		29.029,97
	T5	1.757,36	1.761,69		26.390,71
	T4	1.597,61	1.601,55		23.991,73
	T3	1.452,37	1.455,95		21.810,61
	T2	1.300,53	1.303,73		19.530,35
	T1	1.166,12	1.169,00		17.511,96
Secretaris	S8	1.816,06	1.820,53	1.891,82	28.341,54
	S7	1.650,96	1.655,02	1.719,84	25.765,12
	S6	1.500,85	1.504,55	1.563,49	23.422,75
	S5	1.364,40	1.367,76	1.421,35	21.293,37
	S4	1.240,36	1.243,42	1.292,14	19.357,62
	S3	1.127,60	1.130,38	1.174,67	17.597,81
	S2	1.025,10	1.027,62	1.067,88	15.998,04
	S1	931,90	934,20	970,80	14.543,60
Ajut a l'estudi	8,00	8,00			€/hora

Complements de comandament, responsabilitat, compensació per encàrrec de funcions, plus d'assistència i familiar					
Director general	3.188,48	3.196,33		47.882,15	
Director d'Àrea	3.018,41	3.025,84		45.328,16	
Cap de Departament	1.573,48	1.577,36		23.629,36	
Cap de Servei	584,05	585,49		8.770,83	
Suport guàrdies	132,79	133,12		1.994,16	
Tècnic líder	292,03	292,74		4.385,42	
Secretari de Direcció	196,73	197,21	132,39	2.954,31	
Secretari d'Administració	42,39	42,49		636,55	
Director d'Àrea e.f.	645,08	646,67		7.750,50	Per a cap de Dept.
Cap de Departament e.f.	335,43	336,25		4.030,08	Per a cap de Servei
Cap de Servei e.f.	218,02	218,56		2.619,48	Per a tècnic/secretari
Fusió I	4,26	4,27		63,97	
Fusió II	9,72	9,75		146,01	
Fusió III	30,72	30,80		461,36	
Fusió IV	33,60	33,68		504,56	
Plus assistència		1.362,85			Pag. únic al desembre
Familiar	1.093,12	1.095,82			Per a enllaç o naix. fill/a

Supervisió i Seguiment del Servei 24x7 (S.S. S24x7)					
Guàrdies					
● Cap de setmana normal	302,21	302,95			
● Cap de setmana de 3 dies	423,09	424,13			
● Festius en dimarts - dijous	181,33	181,77			
● Reis	438,20				
● Setmana Santa	951,96				
● Nadal		530,16			
● Cap d'Any		318,10			
Disponibilitat					
● Laborable (dilluns - dijous)	17,76	17,81			De 9 a 21 h.
● Laborable (divendres)	36,95	37,04			€/dia
● Laborable (juliol i agost)	34,10	34,19			€/dia
● Festiu	69,65	69,82			€/dia
● Setmana Santa	858,84				
● Nadal		751,63			
Horari estès					
● Laboral	23,02	23,08			€/dia
● Festiu	40,29	40,39			€/dia

Hores extres (S1)	Laborable	Nocturna	Festiva
Cap	26,74	31,02	37,17
Titulat superior	24,99	28,99	34,74
Titulat mitjà	22,40	25,98	31,14
Tècnic esp. oficis	18,02	20,90	25,05
Oficial 1a/2a	17,36	20,14	24,13
Aux. adm.	15,73	18,25	21,86

Hores extres (S2)	Laborable	Nocturna	Festiva
Cap	26,80	31,09	37,25
Titulat superior	25,05	29,06	34,82
Titulat mitjà	22,46	26,05	31,22
Tècnic esp. oficis	18,06	20,95	25,10
Oficial 1a/2a	17,40	20,18	24,19
Aux. adm.	15,77	18,29	21,92

Increment respecte l'any 2017: 1,50% al gener i 0,25% adicional al juliol.