

Modificació del pressupost de 2017

5 de desembre de 2017

El Consell de Govern del 14 de desembre de 2016 va aprovar el pressupost per al 2017 de 9.574.000 € desglossat com segueix per a cadascun dels programes, 422 d'educació universitària i 571 de recerca i desenvolupament:

Concepte	Programa 422	Programa 571	AP 2017
Ingressos	4.778.528	4.795.472	9.574.000
Facturació de serveis	2.599.818	2.940.412	5.540.231
• Consorciats	1.374.002	1.004.965	2.378.968
• Associats	586.564	197.426	783.990
• Usuaris externs	639.251	1.738.021	2.377.272
GENCAT: SUR	2.145.010	1.610.000	3.755.010
GENCAT: Salut i Cultura	31.200	125.000	156.200
Altres ingressos	2.500	120.060	122.560
Despeses	4.778.528	4.795.472	9.574.000
Personal laboral	1.535.898	1.696.295	3.232.193
Productes-e (BDC)	2.134.829	276.000	2.410.829
Serveis informàtics i telecomunicacions	98.886	1.184.420	1.283.306
Conservació, reparació i manteniment	250.556	379.266	629.822
Lloguers d'edificis i cànons de programari	89.387	317.835	407.222
Aigua i energia	23.150	226.850	250.000
Treballs tècnics	288.003	372.033	660.036
Altres despeses corrents	317.819	87.773	405.592
Inversions reals	40.000	255.000	295.000

Des de llavors, s'han produït diversos esdeveniments que fan aconsellable ajustar diverses partides d'acord amb l'execució realitzada i prevista a dia d'avui, a més de la incorporació dels romanents de l'exercici 2016.

El pressupost s'incrementa de 9.574.000 € a 13.400.000 €, desglossat com segueix:

Concepte	Programa 422	Programa 571	Press. mod. 2017	
Ingressos	6.045.142	7.354.858	13.400.000	40%
Facturació de serveis	2.461.872	3.100.392	5.562.265	0%
• Consorciats	1.353.403	1.038.451	2.391.854	1%
• Associats	432.495	235.136	667.631	-15%
• Usuaris externs	675.974	1.826.806	2.502.780	5%
GENCAT: SUR	2.145.237	1.627.140	3.772.377	0%
GENCAT: Salut i Cultura	31.200	125.000	156.200	
Altres ingressos	2.500	719.033	721.533	489%
Romanents	1.404.332	1.783.293	3.187.625	
Despeses	6.045.142	7.354.858	13.400.000	40%
Personal laboral	1.682.551	1.674.849	3.357.400	4%
Productes-e (BDC)	2.739.104	276.000	3.015.104	25%
Serveis informàtics i teleco.	324.693	1.332.685	1.657.377	29%
Conservació, reparació i mant.	240.323	514.677	755.000	20%
Lloguers d'edificis i cànons	89.292	280.718	370.010	-9%
Aigua i energia	31.842	183.158	215.000	-14%
Treballs tècnics	490.405	101.966	592.371	-10%
Altres despeses corrents	403.133	112.456	515.589	27%
Inversions reals i retorn del crèdit	43.799	2.878.350	2.922.149	891%

Els canvis realitzats es detallen als annexos I i II, i es descriuen en els tres apartats següents: ingressos, despeses i inversions.

1. Ingressos

Les **subvencions** previstes s'han modificat com segueix:

- +600.000 € del Ministerio de Economía, Industria y Competitividad (MINECO) per a la renovació del maquinari de càlcul d'altres prestacions.
- +17.367,39 € de la Secretaria d'Universitats i Recerca (SUR) per compensar una part del retorn del 34,42% de la paga extra del 2012.
- -1.026,76 € per ajustar els imports previstos dels projectes europeus: 37.800 € de CloudFlow, 28.876,20 € de Numexas, 7.795,84 € de Genius i 4.501,20 € d'StratApp.

Les subvencions finalistes per a programes de la SUR han quedat fixats com segueix:

Suport al Pla Serra Húnter	382.000 €
Biblioteca Digital de Catalunya	141.800 €
Pla de Doctorats Industrial	94.688 €
Gestió del programa de Doctorats Industrials	148.000 €

Programa Data-Valor	59.590 €
Internacionalització	41.840 €
Anàlisi d'indicadors econòmics de les universitats	37.357 €

La **facturació** de serveis també s'ha revisat per ajustar-la a la previsió actual, amb un 1% d'increment. Les variacions més significatives són:

- a) Per als consorciats, s'incrementa la facturació en 12.886,05 €, un 1%, a conseqüència de:
- A petició del Consell Interuniversitari de Catalunya (CIC), s'ha contractat el domini *collectiulaude.cat* sobre el que s'ha habilitat un servidor de correu webmail i s'ha hostatjat el portal del Consell de l'Estudiantat de les Universitats Catalanes (CEUCAT).
 - La posada en operació dels nous serveis de federació d'identitats (UNIFICAT) i de mitigació d'atacs de denegació de servei distribuïts (DDoS) s'ha realitzat l'1 de febrer i l'1 de març, respectivament, en comptes de l'1 de gener tal com estava inicialment previst. Per tant, enguany només s'han cobrat 11 i 10 quotes de servei, respectivament.
 - La posada en operació del nou servei de Gestor Documental, iniciat l'1 d'octubre, per a la UdL, URV, UOC i UVic-UCC, de conformitat amb les quotes aprovades per la Comissió Executiva de 15 de juny: 3.339,49 €/mes d'assistència tècnica i operació i 1.297,43 €/mes d'hostatge i manteniment, a distribuir per coeficients entre els usuaris.
 - La impartició d'un curs de formació avançada de Jukebox i Cloudpaging, *Course S2-7092: Virtualizing and Troubleshooting Apps with Cloudpaging Studio 9*, de conformitat amb l'acord adoptat per la comissió de seguiment del servei de Virtualització d'Aplicacions de data 4 de maig de 2017, per un import de 6.600 € a distribuir a parts iguals entre les universitats participants (UB, UAB, UdL, URV, UOC i UVic-UCC).
 - El cost del web de la Comissió Interuniversitària de Formació i Acreditació Lingüístiques de Catalunya (CIFALC), un servidor H1 (1 vCPU, 1 GB, 50 GB), per un import anual de 2.232 €, ha estat assumit enguany pel Servei de Llengües de la URV.
 - El pas a doble connexió amb doble escomesa per la URL, a partir de l'1 de juliol, que no estava contemplat inicialment.
 - El trasllat de la connexió a l'Anella Científica del Centre de Medicina Regenerativa de Barcelona (CMRB) des del punt d'accés de la UPF al de l'IDIBELL, el qual ha ocasionat haver de recalcular els descomptes per compartició d'aquest punt:

Punt d'accés	Tarifa	Descompte aplicat		Preu del proveïdor	Preu al client	Dte. aplicat
Universitat Pompeu Fabra (fins al 31-05-17)						
UPF 10G	2.260,00	0%	0,00	2.260,00	1.293,81	966,19
CRG 100M	450,00	35%	157,50	292,50	257,62	192,38
IMIM 100M	450,00	50%	225,00	225,00	257,62	192,38
CMIMA 100M	450,00	80%	360,00	90,00	257,62	192,38
CMRB 100M	450,00	80%	360,00	90,00	257,62	192,38
CREAL 100M	450,00	80%	360,00	90,00	257,62	192,38
IDEC 100M	450,00	80%	360,00	90,00	257,62	192,38
BGSE 100M	450,00	80%	360,00	90,00	257,62	192,38
UPF 10M	351,00	80%	280,00	70,00	200,37	150,63
Universitat Pompeu Fabra (a partir de l'1-06-17)						
UPF 10G	2.260,00	0%	0,00	2.260,00	1.364,98	895,02
CRG 100M	450,00	35%	157,50	292,50	271,79	178,21
IMIM 100M	450,00	50%	225,00	225,00	271,79	178,21
CMIMA 100M	450,00	80%	360,00	90,00	271,79	178,21
CREAL 100M	450,00	80%	360,00	90,00	271,79	178,21
IDEC 100M	450,00	80%	360,00	90,00	271,79	178,21
BGSE 100M	450,00	80%	360,00	90,00	271,79	178,21
UPF 10M	351,00	80%	280,00	70,00	211,99	139,01

- L'ampliació del cabal d'1 Gbps a 2 Gbps per a la URV, en data 28 de març, i l'alta de la seva Facultat de Turisme i Geografia de Vila-seca a 1 Gbps, en data 16 de març. Aquesta ampliació també ha comportat una modificació de les tarifes per compartició:

Punt d'accés	Tarifa	Descompte aplicat		Preu del proveïdor	Preu al client	Dte. aplicat
Universitat Rovira i Virgili (fins al 27-03-17)						
URV 1G	945,00	0%	0,00	945,00	653,88	291,12
ICIQ 500M	765,00	35%	267,75	497,25	529,33	235,67
IPHES 100M	450,00	50%	225,00	225,00	311,37	138,63
IREC-T 10M	351,00	80%	280,00	70,00	242,87	108,13
Universitat Rovira i Virgili (a partir del 28-03-17)						
URV 2G	1.785,00	0%	0,00	1.785,00	1.372,95	412,05
ICIQ 500M	765,00	35%	267,75	497,25	588,41	176,59
IPHES 100M	450,00	50%	225,00	225,00	346,12	103,88
IREC-T 10M	351,00	80%	280,00	70,00	269,97	81,03

- La connexió del Centre Tecnològic de Nutrició i Salut a 100 Mbps al punt d'accés del Campus de Bellissens de la URV que ha ocasionat uns nous descomptes per compartició:

Punt d'accés	Tarifa	Descompte aplicat		Preu del proveïdor	Preu al client	Dte. aplicat
Universitat Rovira i Virgili (a partir de l'1-07-17)						
URV-CB 500M	765,00	0%	0,00	765,00	665,83	99,17
EURECAT-CTNS 100M	450,00	35%	157,50	292,50	391,67	58,33

- La modificació de les tarifes per al sistema compartit i descoberta de recursos per a la URL i la UVic-UCC, acordat per la Comissió Executiva del 15 de juny de 2017, de manera que es mantenen les quotes de l'any 2015 fins a la posada en marxa del nou servei l'1 de setembre: 1.004,35 €/mes i 1.488,78 €/mes d'assistència tècnica i operació, respectivament.
- La incorporació de la revista *Artes del ensayo* de la UPF al RACO professional, a partir de l'1 de febrer.

S'han mantingut els ingressos previstos per a la BDCc ja que la Comissió Executiva ha optat per mantenir l'actual model enguany.

En resum, els ingressos per ens consorciat i centre de cost, i la seva variació respecte als previstos inicialment són els següents:

	CCF		COM		SBB		IAP		AUC		GCC		2017	
GENCAT					23.988	6%	10.630	82%					34.618	22%
UB	52.282	1%	36.913	-8%	212.397	0%	20.209	5%	57.686		17.896	0%	397.384	0%
UAB	19.750	1%	44.055	-4%	169.342	0%	15.328	6%	46.958	3%	13.943	0%	309.376	0%
UPC	13.957	-13%	32.698	-5%	164.239	0%	5.940	-5%	41.001		23.631	-5%	281.466	-2%
UPF			51.904	2%	108.224	1%	4.684	-6%	33.790	4%	8.824	-10%	207.427	1%
UdL			25.573	5%	97.973	0%	15.328	6%	36.076	11%	8.283	0%	183.233	3%
UdG	7.500		46.876	2%	99.265	0%	13.896	-2%	25.294	6%	6.615	0%	199.445	1%
URV	5.957		90.663	2%	104.200	0%	47.630	7%	36.076	11%	9.881	0%	294.406	3%
UOC			50.074	1%	136.931	0%	22.437	4%	36.501	13%	6.263	0%	252.206	2%
URL	1.957		31.671	30%	76.710	-18%	3.124		232		1.200		114.895	-7%
UVic-UCC			20.082	-4%	58.199	-6%	15.328	4%	18.390	19%	5.400		117.400	-1%
Total	101.402	-1%	430.510	1%	1.251.468	-1%	174.535	7%	332.004	6%	101.935	-2%	2.391.854	1%

L'annex III detalla els ingressos previstos per cada servei per a les universitats consorciades.

La fórmula per al càlcul de la distribució de costos, validada per la Comissió Executiva del 30 de gener de 2017, està inclosa a l'annex V.

- b) Per als associats, es redueix la facturació en 116.359,55 €, un -15%, a conseqüència de:
- La variació del cost de la connexió a l'Anella del CMIMA (CSIC) pels canvis en els descomptes per compartició del punt d'accés de la UPF que s'han mencionat abans.

- L'ICUB ha patrocinat la participació de l'Anella Científica al *Network Performing Arts Production Workshop 2017*.
- El MACBA ha demanat ampliar diverses de les funcionalitats del seu repositori (el sistema de cerca, la revisió del material ingestat i generat, les adaptacions de permisos segons les col·leccions...).
- -144.812,24 € per l'aportació de la UIB a la BDCc, traspasada al 2018.

En resum, els ingressos per ens associat i centre de cost, i la seva variació respecte als previstos inicialment són els següents:

	CCF	COM	SBB	IAP	AUC	GCC	2017
FCRI		9.300		506 52%	134	600	10.539 3%
CSIC		13.283 1%					13.283 1%
BC		7.770	88.623	48.777			145.171 0%
UIC		36.870 77%	35.633 -1%	1.331			73.834 27%
UIB	4.500		22.590 -87%	666			27.756 -84%
UJI			222.612 -4%	998			223.610 -4%
UdA			12.970	666			13.636 0%
MACBA		16.380	17.227	90.981 25%			124.588 17%
MNAC			19.443				19.443 0%
ICUB		2.975	12.796				15.771 23%
Total	4.500 0%	86.578 28%	431.895 -26%	143.924 15%	134	600 0%	667.631 -15%

L'annex IV detalla els ingressos previstos per cada servei per als ens associats.

- c) Per als usuaris externs, els ingressos s'incrementen en 125.507,64 €, un 5%.

Per acabar, s'han incorporat 3.187.625,18 € de **romanents** provinents de l'exercici 2016:

- 1.176.477,83 € per a la renovació de les subscripcions de la Biblioteca Digital de Catalunya (BDC) d'Elsevier (830.141,78 €), Wiley (237.014,41 €), ACS (55.034,18 €) i OUP (54.287,46 €).
- 943.995,36 € per a la renovació de l'equipament troncal de l'Anella Científica (exp. 16/15), més 6.473,22 € per a l'ampliació del quadre elèctric per adaptar-lo al nou equipament (C17/112), finançat pel MINECO.
- 475.234,29 € per al retorn del crèdit al MINECO, condicionat a l'autorització per part de la Generalitat de Catalunya segons la resolució de la Intervenció General de 30 d'octubre de 2017.
- 233.372,97 € per a la renovació de l'equipament de supercomputació, finançat per la DGR, amb un import màxim de licitació d'1,19 M€.
- 147.467,51 € per a la migració d'aplicacions al CPD consorciat (exp. 15/3).
- 117.744,00 € per a la migració i desenvolupament d'un gestor documental (exp. 16/33).

- 62.500,00 € per a la migració del sistema compartit de biblioteques (exp. 15/08).
- 8.702,32 € per a l'últim pagament de l'assessorament de l'acord marc d'equipament audiovisual (C16/79).
- 6.473,50 € per al desenvolupament de l'aplicació Unidiscat (C16/177).
- 6.473,22 € per l'ampliació del quadre elèctric per adaptar-lo al nou equipament de l'Anella.
- 6.081,45 € per a la tercera etapa del projecte de videoconferència per a l'àmbit acadèmic (C16/170).
- 3.102,78 € per a l'auditoria de qualitat del servei de neteja de desembre de la UPC (C16/135).

2. Despeses corrents

Les variacions del pressupost de despeses corrents són les següents:

- a) Les despeses de personal s'incrementen en 125.207,04 €, un 4%, a conseqüència de:
- +48.122,59 € per a dos llocs de treball addicionals del Programa Serra Húnter, a partir de l'1 i el 18 d'abril. El cost anual d'aquests llocs serà de 65.992,24 €.
 - +40.712,68 € per a una nova edició del Programa d'Internacionalització, fins al 30 de juny.
 - +36.028,57 € per al Programa d'anàlisi d'indicadors econòmics de les universitats, concretament l'anàlisi de la situació econòmica i financera, el desplegament de la comptabilitat analítica i la valoració dels intangibles de les universitats, a partir de l'1 de juny. Si aquest programa continua, el cost anual serà de 61.763,27 €
 - +30.760,79 € per l'increment en un 1% de les taules salarials i complements, amb efectes retroactius a 1 de gener.
 - +11.567,66 € per la reestructuració acordada per la Comissió Executiva, de 30 de gener de 2017, amb la creació d'una nova àrea tècnica (Ciència Oberta) i la substitució del càrrec de coordinador de Compres Conjunts per un director, efectiva des de l'1 de març.
 - +4.933,35 € per la reestructuració acordada per la Comissió Executiva, de 20 de juliol de 2017, d'ampliació del nombre de tècnics líders dels actuals 4 a 7, efectiva l'1 de setembre de 2017.

- -30.660,92 € per les sis rotacions de personal que han ocorregut aquest primer semestre, quatre d'elles substituïdes per un tècnic de nivell inferior i una de superior.
- -16.288,02 € per la incorporació més tard del previst del secretari i del tècnic en Gestió de Documents i Arxius, en dates 1 d'abril i 12 de setembre, en comptes d'1 de gener i de març, respectivament.
- -451,50 € per l'Acord GOV/40/2017, de 4 d'abril, sobre la recuperació d'una part de la paga extraordinària i addicional del mes de desembre de 2012 del personal del sector públic de la Generalitat de Catalunya, ja que s'abonarà un 34,42% de l'import deixat de percebre, en comptes del 35,52% que s'havia pressupostat inicialment.

A l'annex VI s'inclouen les successives plantilles de personal aprovades per la Comissió Executiva, mentre que a l'annex VII, la taula salarial per a enguany.

b) Les de serveis informàtics i telecomunicacions, en 374.071,25 €, un 29%:

- +327.711,51 € per a la migració d'aplicacions al CPD consorciat (exp. 15/3, 147.467,51 €), per a la migració i desenvolupament d'un gestor documental (exp. 16/33, 117.744,00 €) i per a la migració del sistema compartit de biblioteques (exp. 15/08, 62.500,00 €), a càrrec de romanents d'exercicis anteriors del Programa de serveis consorciats.
- +69.226,10 € per a les noves connexions i modificacions de cabal de l'Anella Científica.
- +13.845,00 € per a una bossa de 65 hores amb Innovative Interfaces Global ltd pel suport a la integració del TecnoCampus al CCUC.
- -36.711,36 € per diversos serveis previstos però que no s'han executat.

c) Les de productes-e de la Biblioteca Digital de Catalunya (BDC), en 604.274,55 €, un 25%:

- +1.176.477,83 € per a les subscripcions d'enguany d'Elsevier (830.141,78 €), Wiley (237.014,41 €), ACS (55.034,18 €) i OUP (54.287,46 €), a càrrec de romanents del 2016.
- -361.600 € per la reducció de la subvenció a Elsevier (accés 2018) que deixa de facturar-se per avançat i passa a l'any de l'accés.
- -138.180,53 € pel traspàs de l'aportació de la UIB a l'exercici següent.

També s'ha ajustat el cost dels diferents productes de la BDC al seu import final. Per als productes comprats de manera centralitzada:

Accés 2018	Preu en €	Preu en \$	Cost total	
Aranzadi	116.270,53 €		116.270,53 €	12,8%
Ebrary		\$1.500,00	1.269,04 €	-11,7%
Econlit		\$18.300,00	15.482,23 €	-2,0%
Factiva	57.610,00 €		57.610,00 €	5,0%
FSTA	33.376,00 €		33.376,00 €	2,0%
Gale VRL	1.024,20 €		1.024,20 €	3,5%
IEEE EL		\$882.536,00	746.646,36 €	-2,5%
JSTOR		\$78.040,00	66.023,69 €	-4,6%
MathScinet		\$53.727,68	45.454,89 €	-1,8%
MyiLibrary	Gratuït		0,00 €	-100%
PIO/PAO	76.322,00 €		76.322,00 €	2,5%
PHMC	16.074,00 €		16.074,00 €	3,0%
PsycInfo		\$250.012,00	211.516,07 €	-1,8%
Total BDCc	300.676,73 €	\$1.284.115,68	1.387.069,01 €	
Incr. vs. 2016	4,53%	2,32%	-1,05%	
Canvi €/€ (assegurat el 25-10-17 per al 26-01-18)			0,8460 €	-4,6%

El cost total s'ha desglossat en 1.161.962,60 € a càrrec d'aquest exercici i 225.106,41 €, del següent.

Per a les compres conjuntes de la BDC descentralitzades, només s'ha carregat l'accés de Wiley a càrrec d'aquest exercici: 464.042,35 € d'un total de 1.275.998,23 € (IVA exclòs).

d) Les de conservació, reparació i manteniment, en 125.178,08 € per:

- +76.446 € per al manteniment de la plataforma per a la mitigació d'atacs de denegació de servei distribuïts (DDoS), adjudicat per 43.995,32 €/any, al qual cal sumar-li 32.490,23 € per l'extensió a 24x7 sol·licitada per les universitats usuàries d'aquest servei.
- +27.500 € per al manteniment de diversos productes que s'han incrementat més significativament del que es preveia, com ara l'Altix (+17,5%), World Cat (+25,5%) i el robot de cintes (+16,9%).
- +52.464 € per al manteniment del segon semestre de l'Altix i altres equips que no estaven pressupostats.
- +11.818 € pel retard en la posada en marxa del sistema compartit de gestió bibliotecària.
- -43.049 € pel retard en la posada en marxa del nou equipament troncal de l'Anella Científica.

- e) Les de lloguers d'edificis i cànons de programari es redueixen en 37.211,56 €, un -9%:
- +8.781,32 € per a l'increment dels lloguers del Nexus (0,4%), de l'Annexus (2%) i d'algunes llicències de programari, a més de l'efecte de la prorrata del nou model d'IVA (que ha passat de deduir-se un 90% a un 78%).
 - -45.992,88 € per al manteniment de la plataforma per a la mitigació d'atacs de denegació de servei distribuïts (DDoS), que s'havia pressupostat inicialment com una llicència d'ús d'acord amb el pressupost màxim de licitació.
- f) La d'aigua i energia es redueix en 35.000 €, un 14%.
- g) Les de treballs tècnics es redueixen en -67.665,33 €, un -10%, principalment a conseqüència:
- +17.886,55 € per a l'assessorament en l'acord marc d'equipament audiovisual (C16/79, 8.702,32 €), per al desenvolupament de l'aplicació Unidiscat (C16/177, 6.473,50 €) i per a la tercera etapa del projecte de videoconferència per a l'àmbit acadèmic (C16/170, 6.081,45 €), a càrrec de romanents d'exercicis anteriors del Programa de serveis consorciats.
 - -44.710,50 € en les càrregues del GEPA.
 - -33.566,28 € per la direcció i suport del Programa Serra Húnter, ja que des de l'1 d'abril el suport està contractat directament pel CSUC.
- h) Les d'altres despeses s'incrementen en 109.996,63 €, un 27%, principalment per l'increment del nombre de convocatòries del Programa Serra Húnter.

3. Inversions

Les inversions previstes per a enguany, per un import total de 2.446.915,05 €, són les següents:

- 1) 1.190.000 € per renovar dos dels tres supercomputadors disponibles actualment, concretament l'SGI Altix i el Bull NovaScale, adquirits els anys 2010 i 2009, respectivament. Ambdós han superat ja la seva vida útil estimada, amb elevats costos energètics i de manteniment. L'objectiu de la inversió és el subministrament d'un nou equipament, la seva implantació i la seva posada en marxa. El procediment de licitació constarà de tres lots: El lot 1, d'una màquina de memòria compartida formada per nodes d'un mínim de 128 nuclis i 4 TB de memòria per a tot el sistema operatiu. El lot 2, d'un sistema de càlcul d'alt rendiment consistent en un clúster format per nodes d'un mínim de 24 nuclis i 96 GB de memòria. El lot 3 de nodes com els del lot 2 i, addicionalment, quatre dels nodes del clúster hauran d'estar equipats amb GPGPU, dos nodes més estaran basats en els processadors Knight's Landing d'Intel com a CPU i 6 nodes per a treballs amb poc

paral·lelisme, amb un mínim de 32 nuclis i 8 GB de memòria. El maquinari dels tres lots haurà de ser escalable, d'alta disponibilitat i amb elements crítics redundats.

La seva instal·lació ha comportat haver de renovar diferents sensors (tèrmics, humitat, fuites, fums, obertura de portes...) del CPD per a la correcta supervisió d'aquest nou equipament per un import de 13.002,83 €.

El finançament d'aquest equipament prové en part de fons FEDER del MINECO (600.000 €), i de la DGR (233.372,97 € de l'exercici 2016 i 8.029,86 € d'enguany).

- 2) 943.995,36 € per a la renovació dels commutadors i encaminadors dels nodes de presència de l'Anella Científica (exp. 16/15); concretament els encaminadors Cisco CRS-3 i els commutadors Catalyst 6500, que s'han substituït per uns nous encaminadors Cisco ASR9910 i per uns nous commutadors Cisco Nexus 7710. Amb aquesta renovació s'han ampliat les connexions internes a cada node a enllaços de 100 Gbps, s'ha multiplicat per cinc la capacitat d'encaminament i per 15 la de commutació de cada targeta respecte als equips antics. Aquest fet permet disposar d'una gran capacitat de creixement en ports de 10, 40 i 100 Gbps. Tots els equips disposen de redundància en els seus components principals (supervisores, fonts d'alimentació, ventiladors...). Els nous encaminadors ASR9910 disposen de plaques amb capacitat de commutació de 400 Gbps, amb interfícies de fins a 100 Gbps i suport de mecanismes d'automatització com Netconf. Els nous commutadors Nexus 7710 estan conformats per plaques amb capacitat de commutació de més d'1 Tbps, amb interfícies de fins a 100 Gbps i suporten VxLAN. La renovació d'aquest equipament ha estat possible en part gràcies al finançament del MINECO.

La seva instal·lació ha comportat la renovació del quadre elèctric per un import d'11.369,50 €, el finançament del qual ha anat a càrrec de romanents del MINECO (3.236,61 €) i de la DGR (3.236,61 €), i la resta (4.896,28 €), a càrrec d'aquest exercici.

- 3) 65.000 € per a l'adquisició d'infraestructura de servidors i equipament de xarxa. Els repositoris, els serveis d'administració electrònica i els addicionals de l'Anella Científica es presten actualment sobre una infraestructura de servidors que està arribant al final de la seva vida útil i que no pot garantir el creixement d'aquests serveis. És necessari renovar els servidors per poder continuar prestant aquests serveis amb garanties de disponibilitat i creixement futur. A més, també caldrà ampliar l'actual arquitectura de xarxa que dona connectivitat a la infraestructura de servidors per poder-ne garantir la correcta interconnexió amb evolució cap a connexions de 10 Gbps.
- 4) 60.000 € per a la renovació dels balancejadors redundats que distribueixen les peticions de manera intel·ligent entre els servidors que constitueixen els serveis. Aquesta capa de balanceig dóna més seguretat i garanteix la continuïtat dels serveis. Els equips actuals, adquirits l'any 2009, arribaran al final de la seva vida útil el 2017 i ja no es podran actualitzar ni mantenir.

- 5) 40.432,50 € per ampliar el sistema de preservació de continguts digitals que permetrà garantir la conservació, integritat i recuperació de la informació de col·leccions de material en format digital. La Filmoteca de Catalunya és el primer usuari d'aquest nou servei, iniciat a finals del 2016, amb la preservació d'una col·lecció de material audiovisual. Aquesta col·lecció prové de manera predominant de dues fonts: el dipòsit legal i el procés de digitalització que realitza la institució amb els seus propis fons. Aquest sistema de preservació ha de materialitzar els conceptes de l'estàndard Open Archives Information System (ISO 14.721) i la possibilitat d'auditar el seu compliment aplicant l'estàndard Audit and Certification of Trustworthy Digital Repositories (ISO 16.363). La inversió plurianual total, entre aplicacions informàtiques i equips, és de 193.000 €.
- 6) 39.858,26 € per a la renovació d'equips personals i de la Sala de Formació. Dins de les línies d'activitat del CSUC està fer difusió i formació dels serveis, de la seva evolució tecnològica, així com de possibles nous serveis per a la comunitat universitària i de recerca. Per portar a terme aquesta activitat formativa, es disposa d'una sala equipada amb portàtils que han arribat a la fi de la seva vida útil i que no disposen de les prestacions necessàries per poder garantir la correcta realització d'activitats de formació.
- 7) 18.826,36 € per a la renovació del programa de comptabilitat Microsoft Dynamics NAV (Navision), adquirit l'any 2007 i avui dia fora de manteniment. Es migrarà a l'última versió disponible (2017) i s'inclourà el mòdul de factura electrònica.
- 8) 17.500 € per a la integració de la plataforma d'e-Vot amb la plataforma unificada d'identificació de les universitats catalanes (UNIFICAT) que aporta un sistema comú, únic d'identificació, reforça els estàndards de seguretat per mitjà del protocol SAML v2 i disminueix el cost de manteniment de la plataforma a través de l'homogeneïtzació.
- 9) 16.695 € per a la renovació del web del CATNIX, adaptant-lo a les necessitats reals del servei i permetent un millor posicionament en els cercadors respecte altres punts neutres, una millora en la usabilitat i una facilitat d'actualització i manteniment. Amb aquesta finalitat, s'inclouran eines d'anàlisi web i d'administració securitzades. Part d'aquesta inversió, 9.991,67 €, és a càrrec del pressupost d'aquest exercici mentre que la resta, 6.693,33 €, del vinent.
- 10) 12.930,19 € per a l'adquisició de connectors per als commutadors del CATNIX, d'un encaminador per donar el servei de *route-server* i d'un servidor per fer de *root-server* L (ICANN). Els connectors són necessaris per a les ampliacions en curs, les connexions previstes i la disposició per a properes modificacions: ampliacions en curs de CTTI, Colt, Orange, dos servidors *route-servers*; possibles noves connexions d'IMI i Euskaltel; probables modificacions de Sarenet, IPorium, Google i Telefónica, així com possibles nous membres (LleidaNet, etc.). L'encaminador *route-server* és una sol·licitud dels membres del CATNIX i el servidor *root-server* és per substituir l'anterior Dell que donava el servei fins al moment i que ha quedat obsolet.

- 11) 8.026,36 € per a la renovació de la plataforma d'entrada i sortida de correu electrònic (del CSUC i d'institucions usuàries) ampliant les funcionalitats existents de seguretat d'antivirus i *antispam* amb una de protecció avançada en la detecció del *malware* en fitxers adjunts.
- 12) 6.473,50 € per finalitzar el desenvolupament de l'aplicació de gestió del programa Unidiscat, amb un import total de 21.719,50 €, a càrrec dels romanents del Programa de serveis consorciats (C16/177).
- 13) 5.664,87 € per a l'adquisició d'un encaminador Cisco ISR 4431, dos commutadors Catalyst 2960 i un servidor RIPE Atlas Anchor. L'encaminador ha estat necessari per permetre l'ampliació de la connectivitat a l'Anella Científica a 500 Mbps del punt d'accés d'ACC1Ó; els commutadors, per la connexió redundat de l'IEEC als nous equips de l'Anella Científica i el RIPE Atlas Anchor per substituir la sonda anterior, que està fora de suport.
- 14) 2.647,86 € en mobiliari, estris i un lector addicional per al control d'accés a l'Edifici Annexus.
- 15) 1.161,52 € per a la instal·lació d'un equip de condensadors per compensar l'energia reactiva a l'equipament GEPA. L'actuació ha de permetre reduir els imports facturats en concepte d'energia reactiva de l'equipament en un 10% (uns 145 €/mes), convertint la potència subministrada en potència útil de manera que es recuperaria aquesta inversió en menys d'un any.

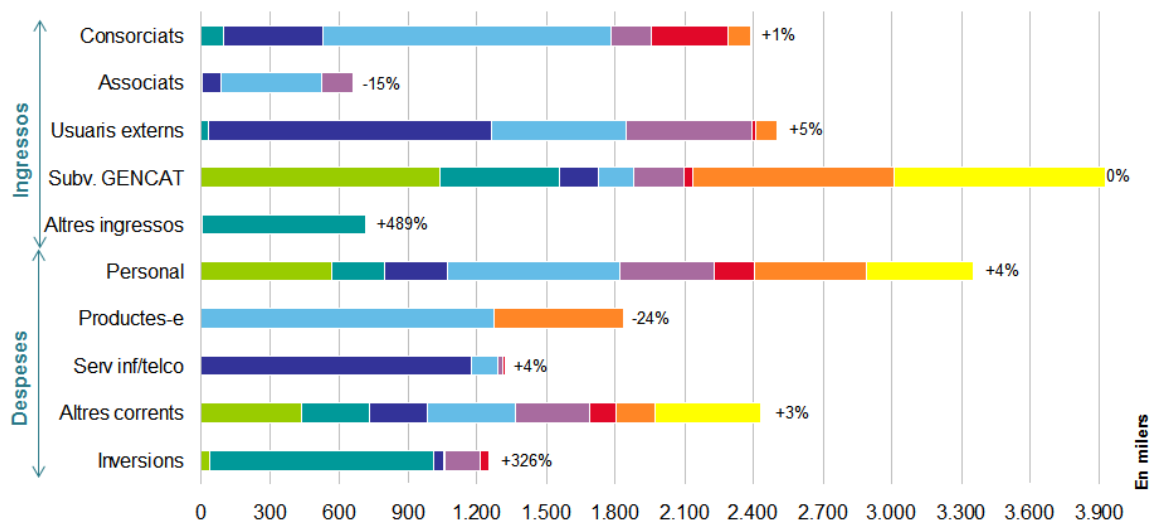
4. Ingressos i despeses per centre de cost

Els ingressos i despeses meritades a cada centre de cost figuren a la taula següent, on els centres de cost són els següents:

- **SG:** Serveis generals.
- **CCF:** Càlcul científic (supercomputació, disseny de fàrmacs, projectes Numexas, Genius, CloudFlow...).
- **COM:** Comunicacions (Anella Científica i CATNIX).
- **SBB:** Serveis bibliotecaris (CCUC, GEPA, BDC centralitzada, Millenium...).
- **IAP:** Infraestructura al núvol, aplicacions i projectes (TDX, RECERCAT, RACO, MDC, MDX, PADICAT, SAP-FICO, projecte DC4Cities, portal Unidiscat...).
- **AUC:** e-Administració (e-Arxiu, e-Logs, e-Registre, e-Signatura, e-Vot, PCCD, SCD...), gestor documental, plataforma GESINTER...
- **GCC:** Gestió de compres conjuntes: BDC descentralitzada, serveis TIC (telecomunicacions, impressió i reprografia...) i EFA (energia, *facilities* i altres compres).

	SG	CCF	COM	SBB	IAP	AUC	GCC	Altres	Total	P'17	Ex'16
Ingressos corrents	1.005.431	760.933	1.875.433	2.416.460	920.690	347.971	1.072.012	918.445	9.317.375		
Var. 2017 (CG39)	-6%	105%	3%	-9%	13%	-2%	-25%	21%			0%
Var. 2016 (liquidació)	3%	56%	9%	-8%	25%	-21%	-54%	41%			-7%
Consortciats		101.402	430.510	1.251.468	174.535	332.004	101.935		2.391.854	1%	16%
Associats		4.500	86.578	431.895	143.924	134	600		667.631	-15%	-12%
Usuaris externs		32.899	1.233.345	582.856	544.730	15.834	93.117		2.502.780	5%	19%
GENCAT: SUR	998.931	511.600		119.041	53.000		876.360	918.445	3.477.377	1%	4%
GENCAT: Salut i Cultura			125.000	31.200					156.200	0%	-81%
Altres ingressos	6.500	110.532			4.501				121.533	-1%	-22%
Despeses corrents	1.005.431	530.214	1.694.215	2.527.514	745.825	305.679	1.228.451	918.445	8.955.775		
Var. 2017 (CG39)	-6%	19%	-1%	-7%	1%	-1%	-20%	22%			-3%
Var. 2016 (liquidació)	3%	0%	13%	-4%	19%	-23%	-48%	39%			-7%
Personal	566.849	234.500	266.643	752.952	407.545	174.393	491.306	463.211	3.357.400	4%	5%
Productes-e				1.277.135			561.491		1.838.626	-24%	-36%
Serv. inf. i teleco.	477		1.180.297	110.039	21.539	13.105	3.942	268	1.329.666	4%	-11%
Conservació i rep.	16.125	119.781	138.207	224.199	150.842	105.847			755.000	20%	38%
Lloguers i cànon	256.768	43.989	1.696	932	63.828	932	1.865		370.010	-9%	10%
Aigua i energia	7.860	118.518	34.114	29.222	21.687	3.599			215.000	-14%	-4%
Treballs tècnics	111.426	1.400	24.542	38.670	47.530	5.096	155.312	190.507	574.484	-13%	3%
Altres despeses	45.927	12.026	48.716	94.366	32.853	2.707	14.534	264.459	515.589	27%	21%
Ingressos - despeses	0	230.719	181.218	-111.055	174.865	42.292	-156.439	0	361.600		
Ingressos capital	40.501	608.030	44.733	3.442	160.176	37.500	618	0	895.000		
Var. 2017 (CG39)	-60%		28%		16%	88%					203%
GENCAT: SUR	40.501	8.030	44.733	3.442	160.176	37.500	618		295.000		0%
MINECO		600.000							600.000		
Altres									0		
Despeses capital	40.501	969.630	44.733	3.442	160.176	37.500	618	0	1.256.600		
Var. 2017 (CG39)	-60%		28%		16%	88%					326%
Inversions intangibles	18.826		9.992		26.183	17.500			72.501		-34%
Inversions materials	21.675	969.630	34.741	3.442	133.994	20.000	618		1.184.099		537%
Superàvit/dèficit finançame	0	-130.881	181.218	-111.055	174.865	42.292	-156.439	0	0		

En forma gràfica:



	SG	CCF	COM	SBB	IAP	AUC	GCC	Altres	Total
Ingressos	1.045.932	1.368.963	1.920.166	2.419.902	1.080.866	385.471	1.072.630	918.445	10.212.375
	-11%	+270%	+3%	-9%	+13%	+3%	-25%	+21%	+7%
Despeses	1.045.932	1.499.844	1.738.948	2.530.956	906.002	343.179	1.229.069	918.445	10.212.375
	-11%	+235%	0%	-7%	+3%	+4%	-20%	+22%	+7%

Figura. Ingressos i despeses meritades per centre de cost

Els centres de cost SBB i GCC, associats al Programa 422, d'educació universitària, es poden desglossar en els grups següents:

	Serveis bibliotecaris						Gestió de compres conjuntes		
	Genèric	CCUC	ABD	BDCc	GEPA	RxR	BDCd	TIC	EFA
Ingressos corrents	256.094	181.291	365.152	1.383.499	114.170	116.253	617.800	170.541	283.671
Var. 2017 (CG39)							-38%	0%	9%
Var. 2016 (liquidació)							-59%	-68%	-6%
Consortciats	127.963	22.909	293.946	738.965	57.292	10.393		35.261	66.674
Associats	128.131	15.937	71.207	215.190		1.430			600
Usuaris externs		142.445		429.343	678	10.389		6.000	87.117
GENCAT: SUR					25.000	94.041	617.800	129.280	129.280
GENCAT: Salut i Cultura					31.200				
Altres ingressos									
Despeses corrents	62.503	297.507	391.255	1.308.557	113.712	353.981	642.214	288.302	297.935
Var. 2017 (CG39)							-36%	11%	4%
Var. 2016 (liquidació)							42%	54%	99%
Personal	49.543	176.668	141.220	23.510	47.573	314.437	77.063	177.427	236.816
Productes-e				1.277.135			561.491	0	0
Serv. inf. i teleco.	1.088	13.845	87.171		7.474	461		3.942	
Conservació i rep.		47.732	149.867		8.398	18.202			
Lloguers i cànon	932							932	932
Aigua i energia			9.522		19.700				
Treballs tècnics	7.365	145	580	1.300	18.862	10.418		103.879	51.433
Altres despeses	3.575	59.116	2.895	6.612	11.706	10.463	3.659	2.122	8.753
Ingressos - despeses	193.591	-116.215	-26.102	74.942	458	-237.728	-24.414	-117.762	-14.263
Ingressos capital	0	0	2.280	0	1.162	0	0	0	618
Var. 2017 (CG39)									
GENCAT: SUR			2.280		1.162				618
MINECO									
Altres									
Despeses capital	0	0	2.280	0	1.162	0	0	0	618
Var. 2017 (CG39)									
Inversions intangibles									
Inversions materials			2.280		1.162				618
Superàvit/dèficit finançame	193.591	-116.215	-26.102	74.942	458	-237.728	-24.414	-117.762	-14.263

Els centres de cost CCF, COM, IAP i AUC, associats al Programa 571, de recerca i desenvolupament, es poden desglossar en els grups que es descriuen a la pàgina següent:

	Càlcul científic		Comunicacions		Infraestructures, aplicacions i projectes				e-Administració et al.	
	CAP	SDF	Anella	CATNIX	CPD	Repositoris	Altres Aplic.	Altres Proj.	En prod.	En desenv.
Ingressos corrents	737.801	23.132	1.645.288	230.145	414.342	272.163	30.097	204.087	347.971	0
Var. 2017 (CG39)										
Var. 2016 (liquidació)										
Consortiats	93.575	7.827	430.510		40.205	13.976	17.434	102.919	332.004	
Associats	4.500		86.578		71.189	72.736			134	
Usuaris externs	19.551	13.348	1.003.200	230.145	302.948	132.451	12.664	96.667	15.834	
GENCAT: SUR	511.600					53.000				
GENCAT: Salut i Cultura			125.000							
Altres ingressos	108.575	1.957						4.501		
Despeses corrents	481.460	48.755	1.540.619	153.597	280.122	114.428	103.681	247.594	257.905	47.774
Var. 2017 (CG39)										
Var. 2016 (liquidació)										
Personal	222.768	11.732	205.176	61.467	111.809	103.025	65.991	126.721	126.618	47.774
Productes-e										
Serv. inf. i teleco.			1.150.609	29.688	113		10.192	11.234	13.105	
Conservació i rep.	119.781		116.560	21.647	117.884	2.300	6.165	24.493	105.847	
Lloguers i cànons	8.850	35.139		1.696	9.945	5.338		48.545	932	
Aigua i energia	116.859	1.659	16.849	17.265	21.687				3.599	
Treballs tècnics	1.400		24.472	70	1.226	2.361	20.861	23.083	5.096	
Altres despeses	11.801	225	26.953	21.763	17.458	1.404	473	13.519	2.707	
Ingressos - despeses	256.341	-25.622	104.670	76.548	134.221	157.735	-73.584	-43.507	90.066	-47.774
Ingressos capital	608.030	0	21.193	23.540	128.606	0	0	31.570	37.500	0
Var. 2017 (CG39)										
GENCAT: SUR	8.030		21.193	23.540	128.606			31.570	37.500	
MINECO	600.000									
Altres										
Despeses capital	969.630	0	21.193	23.540	128.606	0	0	31.570	37.500	0
Var. 2017 (CG39)										
Inversions intangibles				9.992				26.183	17.500	
Inversions materials	969.630		21.193	13.548	128.606			5.388	20.000	
Superàvit/dèficit finançame	-105.259	-25.622	104.670	76.548	134.221	157.735	-73.584	-43.507	90.066	-47.774

Els costos que consten a la columna d'altres de la taula inicial estan també íntegrament associats al Programa 422 ja que corresponen a diversos programes i projectes de la SUR, mentre que el centre de cost de serveis generals està majoritàriament associat al 422 encara que algunes despeses es distribueixen entre ambdós (per exemple, el lloguer de les oficines del Nexus, la seva neteja, el cost de l'auditoria...).

Annex I. Pressupost modificat del 2017

Codi	Concepte	Programa 422	Programa 571	Avantprojecte 2017	Modificació	Programa 422	Programa 571	2017	
3190002	Encàrrecs de gestió de la Generalitat de Catalunya	1.331.399,51	2.003.856,57	3.335.256,08	183.830,73	23.987,86	10.630,44	34.618,30	6%
	De la Universitat de Barcelona					230.293,50	167.090,04	397.383,54	
	De la Universitat Autònoma de Barcelona					183.284,34	126.091,44	309.375,78	
	De la Universitat Politècnica de Catalunya					187.869,83	93.596,50	281.466,33	
	De la Universitat Pompeu Fabra					117.047,99	90.378,54	207.426,53	
	De la Universitat de Lleida					106.256,18	76.976,69	183.232,87	
	De la Universitat de Girona					105.879,56	93.565,34	199.444,90	
	De la Universitat Rovira i Virgili					114.080,75	180.324,88	294.405,63	
	De la Universitat Oberta de Catalunya					143.193,68	109.011,85	252.205,53	
	De la Universitat de Vic-Universitat Central de Catalunya					63.599,44	53.800,57	117.400,01	
	De la Biblioteca de Catalunya					88.623,19	56.547,40	145.170,59	
	Del Museu Nacional d'Art de Catalunya (MNAC)					19.442,64		19.442,64	
	Del Centre de Telecomunicacions i Tecnologies de la Informació (CTTI)							422.089,66	
Del Centre de Regulació Genòmica (CRG)			1.117,10	81.273,73	82.390,83				
Encàrrecs de gestió d'altres entitats de dins del sector públic				78.018,52	495.015,15	573.033,67			
3190009	Del Consell Superior d'Investigacions Científiques (CSIC)	1.268.418,63	936.555,79	2.204.974,42	-161.796,59		13.283,23	13.283,23	-7%
	De la Universitat de les Illes Balears (UIB)					22.589,98	5.165,52	27.755,50	
	De la Universitat Jaume I (UJI)					222.612,20	998,28	223.610,48	
	Museu d'Art Contemporani de Barcelona (MACBA)					17.227,32	107.360,64	124.587,96	
	De l'Institut de Cultura de Barcelona					12.796,32	2.975,00	15.771,32	
	Altres prestacions dins del sector públic					509.122,86	99.553,64	608.676,50	
3190010	De la Universitat Ramon Llull	1.268.418,63	936.555,79	2.204.974,42	-161.796,59	77.910,04	36.984,50	114.894,54	
	De la Fundació Catalana per a la Recerca i la Innovació (FCRI)					600,00	9.939,42	10.539,42	
	De la Universitat Internacional de Catalunya (UIC)					35.632,87	38.201,04	73.833,91	
	De la Universitat d'Andorra (UdA)					12.970,32	665,52	13.635,84	
	Prestacions de serveis a altres entitats fora del sector públic					87.715,81	728.873,32	816.589,13	
Capítol 3. Taxes, venda béns i serveis, i altres ingressos	2.599.818,14	2.940.412,36	5.540.230,50	22.034,14	2.461.872,30	3.100.392,34	5.562.264,64	0%	
4030009	D'altres entitats autònomes de l'Estat (CSIC)		36.060,00	36.060,00			36.060,00	36.060,00	
4060005	Altres ingressos de la Seguretat Social	2.000,00	4.000,00	6.000,00		2.000,00	4.000,00	6.000,00	
4100021	Del Dept. d'Empresa i Coneixement	2.105.009,50	1.355.000,00	3.460.009,50	17.367,39	2.100.676,43	1.376.700,46	3.477.376,89	1%
4100010	Del Departament de Cultura	31.200,00		31.200,00		31.200,00		31.200,00	
4480001	D'altres entitats participades pel sector públic de la Generalitat		125.000,00	125.000,00			125.000,00	125.000,00	
4930009	Altres transferències corrents de la Unió Europea		80.000,00	80.000,00	-1.026,76		78.973,24	78.973,24	-1%
Capítol 4. Transferències corrents	2.138.209,50	1.600.060,00	3.738.269,50	16.340,63	2.133.876,43	1.620.733,70	3.754.610,13	0%	
5200001	Interessos de comptes corrents	200,00		200,00		200,00		200,00	
5210001	Altres interessos de dipòsit	300,00		300,00	-300,00				
5310001	Diferències positives d'operacions financeres				200,00	200,00		200,00	
5340001	Altres ingressos financers				100,00	100,00		100,00	
Capítol 5. Ingressos patrimonials	500,00	0,00	500,00	0,00	500,00	0,00	500,00	0%	
7020028	Programes d'universitats i recerca (ICTS)			0,00	600.000,00		600.000,00	600.000,00	
Capítol 7. Transferències de capital	0,00	0,00	0,00	600.000,00	0,00	600.000,00	600.000,00	0%	
8300021	Del Dept. d'Empresa i Coneixement	40.000,00	255.000,00	295.000,00		44.560,94	250.439,06	295.000,00	
8700001	Romanents de tresoreria d'exercicis anteriors				3.187.625,23	1.404.331,89	1.783.293,34	3.187.625,23	
Capítol 8. Variació d'actius financers	40.000,00	255.000,00	295.000,00	3.187.625,23	1.448.892,83	2.033.732,40	3.482.625,23	1081%	
Total ingressos	4.778.527,64	4.795.472,36	9.574.000,00	3.826.000,00	6.045.141,56	7.354.858,44	13.400.000,00	40%	

Codi	Concepte	Programa 422	Programa 571	Avantprojecte 2017	Modificació	Programa 422	Programa 571	2017	
1300001	Retribucions bàsiques del personal laboral fix	656.366,10	993.013,36	1.649.379,46	2.161,41	676.208,40	975.332,47	1.651.540,87	0%
1300003	Altres retribucions del personal laboral fix	33.926,00	34.750,00	68.676,00	686,75	34.378,07	34.984,68	69.362,75	1%
1310001	Retribucions bàsiques del personal laboral temporal	439.930,08	259.866,46	699.796,54	97.855,34	535.585,82	262.066,06	797.651,88	14%
1310003	Altres retribucions del personal laboral temporal	17.548,00	30.185,00	47.733,00	448,82	17.843,45	30.338,37	48.181,82	1%
1320001	Personal laboral d'alta direcció i assimilat	80.879,00		80.879,00	808,79	81.411,42	276,37	81.687,79	1%
1600001	Seguretat Social	307.248,43	378.480,53	685.728,96	23.245,93	337.124,32	371.850,57	708.974,89	3%
Capítol 1.	Remuneracions del personal	1.535.897,61	1.696.295,35	3.232.192,96	125.207,04	1.682.551,48	1.674.848,52	3.357.400,00	4%
2000002	Altres lloguers i cànon de terrenys, béns naturals, edificis...	81.265,00	162.525,00	243.790,00	5.620,00	83.137,00	166.273,00	249.410,00	2%
2020002	Lloguers d'equips de reprografia i fotocopiadores	2.000,00	4.000,00	6.000,00		2.000,00	4.000,00	6.000,00	
2020003	Lloguers i cànon de programari	6.121,62	151.309,94	157.431,56	-42.831,56	4.154,72	110.445,28	114.600,00	-27%
2100001	Conservació, reparació i mant. de terrenys, béns naturals, edificis...	1.200,00		1.200,00	2.461,51	2.787,76	873,75	3.661,51	205%
2120001	Conservació, reparació i mant. d'equips per a procés de dades	25.920,92	219.079,08	245.000,00	66.650,84	18.467,45	293.183,39	311.650,84	27%
2120003	Manteniment d'aplicacions informàtiques	212.205,64	131.416,28	343.621,92	53.023,88	211.200,00	185.445,80	396.645,80	15%
2130001	Conservació, reparació i mant. d'altre immobilitzat material	11.229,03	28.770,97	40.000,00	3.041,85	7.867,98	35.173,87	43.041,85	8%
2200001	Material ordinari no inventariable	2.000,00	4.000,00	6.000,00		2.000,00	4.000,00	6.000,00	
2200002	Prensa, revistes, llibres i altres publicacions	4.500,00	500,00	5.000,00		5.000,00		5.000,00	
2210001	Aigua i energia	23.150,00	226.850,00	250.000,00	-35.000,00	31.842,00	183.158,00	215.000,00	-14%
2210089	Altres subministraments (BDC)	2.132.979,29	276.000,00	2.408.979,29	604.420,87	2.733.869,28	279.530,88	3.013.400,16	25%
2220001	Despeses postals, missatgeria i altres similars	32.250,00	5.500,00	37.750,00	8.250,00	44.373,00	1.627,00	46.000,00	22%
2220002	Solucions de connectivitat de dades adquirides al CTTI				1.150,00		1.150,00	1.150,00	
2220003	Comunicacions mitj. serveis de veu i dades adq. a altres entitats	14.200,00	1.041.190,00	1.055.390,00	69.226,10	7.787,05	1.116.829,05	1.124.616,10	7%
2240001	Despeses d'assegurances	8.375,00	8.375,00	16.750,00	2.856,26	4.258,27	15.347,99	19.606,26	17%
2250001	Tributs	7.535,00	250,00	7.785,00	570,00	8.105,00	250,00	8.355,00	7%
2260002	Atencions protocolàries i representatives	250,00		250,00	225,00	475,00		475,00	90%
2260003	Publicitat, difusió i campanyes institucionals	31.200,00	6.000,00	37.200,00	25.800,00	59.973,51	3.026,49	63.000,00	69%
2260005	Organització de reunions, conferències i cursos	14.000,00	7.000,00	21.000,00	14.100,00	11.271,07	23.828,93	35.100,00	67%
2260006	Oposicions i proves selectives	150.000,00		150.000,00	44.976,35	194.976,35		194.976,35	
2260007	Publicacions i edictes al diaris oficials	4.275,00	1.000,00	5.275,00	2.225,00	6.500,00	1.000,00	7.500,00	42%
2260010	Premis	450,00		450,00		450,00		450,00	
2260011	Formació del personal propi	14.343,80	9.416,20	23.760,00	4.240,00	15.621,92	12.378,08	28.000,00	18%
2260039	Despeses de serveis bancaris	3.000,00	1.000,00	4.000,00		3.515,00	485,00	4.000,00	
2260040	Inscripció com a soci a organismes de caràcter associatiu	1.747,00	6.704,00	8.451,00	-26,00	3.225,00	5.200,00	8.425,00	0%
2260089	Altres despeses diverses	500,00		500,00		408,28	91,72	500,00	
2270001	Neteja i sanejament	11.066,67	15.133,33	26.200,00	3.300,00	12.096,60	17.403,40	29.500,00	13%
2270005	Estudis i dictàmens	100,00		100,00		100,00		100,00	
2270008	Intèrprets i traductors	100,00		100,00	900,00	656,63	343,37	1.000,00	900%
2270011	Custòdia, dipòsit, emmagatz. i destrucció (GEPA)	58.323,00		58.323,00	-49.611,00	8.712,00		8.712,00	-85%
2270012	Auditories i control de fons europeus	6.750,00	6.750,00	13.500,00	-1.510,00	5.995,00	5.995,00	11.990,00	-11%
2270013	Treballs tècnics	209.463,63	284.839,23	494.302,86	-48.851,17	377.467,74	67.983,95	445.451,69	-10%
2270014	Serveis de formació	2.200,00	65.310,00	67.510,00	28.106,84	85.376,84	10.240,00	95.616,84	42%
2280001	Solucions tecnològiques adquirides al CTTI		1.332,78	1.332,78	-1.332,78				
2280002	Serveis informàtics realitzats per altres entitats	84.686,13	141.897,20	226.583,33	305.027,93	316.905,49	214.705,77	531.611,26	135%
2300001	Dietes, locomoció i trasllats	16.156,30	18.208,00	34.364,30	5.135,70	16.131,49	23.368,51	39.500,00	15%
2400001	Despeses de publicacions	2.700,00	8.300,00	11.000,00	-7.100,00	2.935,00	965,00	3.900,00	-65%
Capítol 2.	Despeses corrents de béns i serveis	3.176.243,03	2.832.657,01	6.008.900,04	1.065.045,62	4.289.642,43	2.784.303,23	7.073.945,66	18%

Codi	Concepte	Programa 422	Programa 571	Avantprojecte 2017	Modificació	Programa 422	Programa 571	2017	
3100001	Interessos d'operacions de tresoreria dels préstecs en euros	1.500,00		1.500,00	5.000,00	750,00	5.750,00	6.500,00	333%
3120001	Emissió, modificació i cancel·lació dels préstecs en euros	607,00		607,00	718,00	662,50	662,50	1.325,00	118%
3490001	Altres despeses financeres	7.000,00		7.000,00		7.000,00		7.000,00	
Capítol 3.	Despeses financeres	9.107,00	0,00	9.107,00	5.718,00	8.412,50	6.412,50	14.825,00	63%
4800001	A famílies (beques per a cooperació educativa)	17.280,00	11.520,00	28.800,00	2.880,00	20.736,00	10.944,00	31.680,00	10%
Capítol 4.	Transferències corrents	17.280,00	11.520,00	28.800,00	2.880,00	20.736,00	10.944,00	31.680,00	10%
6400001	Inversions en mobiliari i estris per compte propi				2.227,13	1.268,97	958,16	2.227,13	
6500001	Inversions en equips de procés de dades	12.500,00	83.317,50	95.817,50	1.203.846,38	22.542,30	1.277.121,58	1.299.663,88	1256%
6500002	Inversions en telecomunicacions		90.000,00	90.000,00	974.433,49		1.064.433,49	1.064.433,49	1083%
6700001	Inversions en altre immobilitzat material				1.616,52	1.161,52	455,00	1.616,52	
6800002	Inversions en aplicacions informàtiques	27.500,00	81.682,50	109.182,50	-30.208,47	18.826,36	60.147,67	78.974,03	-28%
Capítol 6.	Inversions reals	40.000,00	255.000,00	295.000,00	2.151.915,05	43.799,15	2.403.115,90	2.446.915,05	729%
9120002	Reemborsament de préstecs d'altres adm. a llarg termini				475.234,29		475.234,29	475.234,29	
Capítol 9.	Variació de passius financers	0,00	0,00	0,00	475.234,29	0,00	475.234,29	475.234,29	
Total despeses		4.778.527,64	4.795.472,36	9.574.000,00	3.826.000,00	6.045.141,56	7.354.858,44	13.400.000,00	40%

Annex II. Ingressos i despeses previstes a meritjar el 2017

	Serveis generals	Gestió de serveis							Gestió de compres conjuntes				Total		
		CCF	COM	SBB	IAP	AUC	Altres	Subtotal	BDCd	TIC	EFA	Subtotal	P'17	Ex'16	
Ingressos corrents	1.005.431	760.933	1.875.433	2.416.460	920.690	347.971	918.445	7.239.932	617.800	170.541	283.671	1.072.012	9.317.375		
Var. 2017 (CG39)	-6%	105%	3%	-9%	13%	-2%	21%	9%	-38%	0%	9%	-25%		0%	
Var. 2016 (liquidació)	3%	56%	9%	-8%	25%	-21%	41%	107%	-59%	-68%	-6%	-54%			-7%
Consortiats		101.402	430.510	1.251.468	174.535	332.004		2.289.919		35.261	66.674	101.935	2.391.854	1%	16%
Associats		4.500	86.578	431.895	143.924	134		667.031			600	600	667.631	-15%	-12%
Usuaris externs		32.899	1.233.345	582.856	544.730	15.834		2.409.663		6.000	87.117	93.117	2.502.780	5%	19%
GENCAT: SUR	998.931	511.600		119.041	53.000		918.445	1.602.086	617.800	129.280	129.280	876.360	3.477.377	1%	4%
GENCAT: Salut i Cultura			125.000	31.200				156.200					156.200	0%	-81%
Altres ingressos	6.500	110.532			4.501			115.033					121.533	-1%	-22%
Despeses corrents	1.005.431	530.214	1.694.215	2.527.514	745.825	305.679	918.445	6.721.893	642.214	288.302	297.935	1.228.451	8.955.775		
Var. 2017 (CG39)	-6%	19%	-1%	-7%	1%	-1%	22%							-3%	
Var. 2016 (liquidació)	3%	0%	13%	-4%	19%	-23%	39%					-48%			-7%
Personal	566.849	234.500	266.643	752.952	407.545	174.393	463.211	2.299.245	77.063	177.427	236.816	491.306	3.357.400	4%	5%
Productes-e				1.277.135				1.277.135	561.491			561.491	1.838.626	-24%	-36%
Serv. inf. i teleco.	477		1.180.297	110.039	21.539	13.105	268	1.325.247		3.942		3.942	1.329.666	4%	-11%
Conservació i rep.	16.125	119.781	138.207	224.199	150.842	105.847		738.875					755.000	20%	38%
Lloguers i cànons	256.768	43.989	1.696	932	63.828	932		111.378		932	932	1.865	370.010	-9%	10%
Aigua i energia	7.860	118.518	34.114	29.222	21.687	3.599		207.140					215.000	-14%	-4%
Treballs tècnics	111.426	1.400	24.542	38.670	47.530	5.096	190.507	307.746		103.879	51.433	155.312	574.484	-13%	3%
Altres despeses	45.927	12.026	48.716	94.366	32.853	2.707	264.459	455.128	3.659	2.122	8.753	14.534	515.589	27%	21%
Ingressos - despeses	0	230.719	181.218	-111.055	174.865	42.292	0	518.039	-24.414	-117.762	-14.263	-156.439	361.600		
Ingressos capital	40.501	608.030	44.733	3.442	160.176	37.500	0	853.881	0	0	618	618	895.000		
Var. 2017 (CG39)	-60%		28%		16%	88%		441%							0%
GENCAT: SUR	40.501	8.030	44.733	3.442	160.176	37.500		253.881			618	618	295.000	0%	
MINECO		600.000						600.000					600.000	0%	
Altres													0	0%	
Despeses capital	40.501	969.630	44.733	3.442	160.176	37.500	0	1.215.481	0	0	618	618	1.256.600		
Var. 2017 (CG39)	-60%				16%	88%		628%							0%
Inversions intangibles	18.826		9.992		26.183	17.500		53.674					72.501	-34%	-44%
Inversions materials	21.675	969.630	34.741	3.442	133.994	20.000		1.161.807			618	618	1.184.099	537%	-21%
Superàvit/dèficit finançame	0	-130.881	181.218	-111.055	174.865	42.292	0	156.439	-24.414	-117.762	-14.263	-156.439	0		

Annex III. Ingressos per servei per a les universitats consorciades

	UB	UAB	UPC	UPF	UdL	UdG	URV	UOC	URL	UVic-UCC	Subtotal
Càlcul científic	52.281,84	19.750,00	13.956,84	0,00	0,00	7.500,00	5.956,84	0,00	1.956,84	0,00	101.402,36
CAP	50.325,00	19.750,00	12.000,00			7.500,00	4.000,00				93.575,00
SDF	1.956,84		1.956,84				1.956,84		1.956,84		7.827,36
Anella Científica	36.913,28	44.055,30	32.698,46	51.904,10	25.572,70	46.875,50	90.662,93	50.073,98	31.671,40	20.082,30	430.509,95
Quota d'adhesió	12.600,00	12.600,00	12.600,00	8.400,00	8.400,00	8.400,00	8.400,00	8.400,00	8.400,00	7.200,00	95.400,00
Quotes d'alta				2.925,00			11.525,00		2.925,00		17.375,00
Connexió 10 Gbps (L)	1.111,32		1.111,32								2.222,64
Connexió 5-10 Gbps (M)		16.506,00		16.023,91							32.529,91
Connexió 1-2 Gbps (M P)	9.564,36			11.248,55	11.340,00	32.130,00	40.235,85	31.669,08	14.775,00		150.962,84
Connexió 1 Gbps (L)	1.234,80		1.852,20					617,40			3.704,40
Connexió 200-500 Mbps (M)			7.742,64				8.584,98			9.180,00	25.507,62
Connexió 10-100 Mbps (M P)		5.400,00		6.628,44			16.560,00				28.588,44
Doble escomesa				1.200,00	1.200,00	1.200,00		1.200,00			4.800,00
Plataforma DDoS (10m)	12.402,80	9.549,30	9.392,30	5.478,20	4.632,70	5.145,50	5.357,10	8.187,50	5.571,40	3.702,30	69.419,10
IaaS i repositoris	20.872,02	16.236,24	6.847,54	7.149,18	17.419,56	14.558,80	47.803,56	22.610,88	4.317,96	15.502,44	173.318,18
TDX	665,52	665,52	665,52	665,52	665,52	665,52	665,52	665,52	665,52	665,52	6.655,20
TDX: MetaArchive	174,00	174,00	174,00	174,00	174,00	174,00	174,00	174,00	174,00	174,00	1.740,00
RECERCAT	332,76	665,52	332,76	332,76	665,52	332,76	665,52	332,76	665,52	665,52	4.991,40
RACO professional				1.802,00	1.428,00				1.020,00		4.250,00
MDX	332,76	332,76		332,76	332,76	332,76		332,76		332,76	2.329,32
MDC	489,12	733,80	733,80	489,12	489,12	489,12					3.424,08
GPI (Inteum): ATO i HiM	5.213,22		1.654,44								6.867,66
UNIFICAT: ATO i HiM (11m/6 xURL)	3.287,02	3.287,02	3.287,02	3.287,02	3.287,02	3.287,02	3.287,02	3.287,02	1.792,92	3.287,02	31.376,10
VirtLabs: ATO, HiM i formació	10.377,62	10.377,62			10.377,62	9.277,62	10.377,62	10.377,62		10.377,62	71.543,34
Altres serveis d'IaaS				66,00			32.633,88	7.441,20			40.141,08
e-Administració	57.686,02	46.957,70	41.001,46	33.790,38	36.075,55	25.294,16	36.075,55	36.500,99	232,30	18.389,83	332.003,94
Funcionament general	23.252,04	17.439,12	17.439,12	11.626,08	11.626,08	11.626,08	11.626,08	11.626,08		8.719,56	124.980,24
Assistència tècnica i operació	10.492,98	8.211,18	7.966,38	8.333,18	9.580,41	3.761,22	9.580,41	9.580,41		4.816,74	72.322,91
Hostatge i manteniment	23.941,00	19.801,60	15.595,96	13.831,12	14.869,06	8.585,08	14.869,06	14.869,06		4.761,83	131.123,77
Certificació digital		1.505,80				1.321,78		425,44	232,30	91,70	3.577,02
Serveis a biblioteques	211.734,03	168.433,92	163.331,40	105.758,68	95.882,06	98.601,76	104.026,24	136.756,77	75.516,04	58.025,44	1.218.066,34
Funcionament general	12.796,32	12.796,32	12.796,32	12.796,32	12.796,32	12.796,32	12.796,32	12.796,32	12.796,32	12.796,32	127.963,20
Aplicacions bib. i documentals	52.477,20	41.917,80	38.682,48	25.847,52	21.510,00	22.470,00	25.029,84	25.491,96	20.905,24	19.613,56	293.945,60
Biblioteca Digital de Catalunya	137.097,15	106.449,60	104.701,80	62.824,12	53.782,04	59.286,40	61.560,26	92.173,29	37.588,08	23.502,36	738.965,10
GEPA - ordinari	9.363,36	7.270,20	7.150,80	4.290,72	3.673,20	4.049,04	4.204,32	6.295,20	4.226,40	2.113,20	52.636,44
GEPA - ús propi					4.120,50		435,50				4.556,00
Compres conjunts	17.896,35	13.942,62	23.630,63	8.824,19	8.283,00	6.614,68	9.880,51	6.262,91	1.200,00	5.400,00	101.934,89
Total per universitat	397.383,54	309.375,78	281.466,33	207.426,53	183.232,87	199.444,90	294.405,63	252.205,53	114.894,54	117.400,01	2.357.235,66
Pressupost 2017 (CG39)	398.827,81	308.809,10	286.734,02	205.874,39	177.566,44	197.381,88	286.217,58	246.927,35	123.997,56	118.155,74	2.350.491,87
Variació	0%	0%	-2%	1%	3%	1%	3%	2%	-7%	-1%	0%

● Previsió basada en les hores sol·licitades per al 2017. Per a la UPC i la URV, es factura directament al grup de recerca.

● Distribució basada en la fórmula acordada per la Comissió Executiva de 22 de juliol de 2016 i validada per l'Executiva de 30 de gener de 2017:

20,22%	15,70%	15,45%	9,27%	7,93%	8,75%	9,08%	13,60%
17,87%	13,76%	13,53%	7,89%	6,67%	7,41%	7,72%	11,79%
							8,03%
							5,33%

● Inclou el cost de les licències d'Inteum (\$3.212,35) per a la UB, amb el canvi a 1,0682 \$/€.

● El manteniment de les ERI és facturat directament pel CAOC. El CSUC només refactura els certificats que ens sol·licitin.

● No inclou les penalitzacions de l'Anella Científica, la previsió per als certificats digitals a emetre (excepte els ja emesos) ni els cursos de formació a impartir.

Serveis d'Administració		UB	UAB	UPC	UPF	UdL	UdG	URV	UOC	URL	UVic-UCC	Subtotal
Func. gen.	Ass. tèc. i op.	23.252,04	17.439,12	17.439,12	11.626,08	11.626,08	11.626,08	11.626,08	11.626,08		8.719,56	124.980,24
e-Arxiu	Ass. tèc. i op.	3.105,60			1.552,80	1.552,80		1.552,80	1.552,80		1.164,60	10.481,40
	Hostatge i mnt.	6.828,96			3.414,48	3.414,48		3.414,48	3.414,48		2.560,80	23.047,68
e-Logs	Ass. tèc. i op.	2.421,84	1.816,44	1.816,44	1.210,92	1.210,92	1.210,92	1.210,92	1.210,92			12.109,32
	Hostatge i mnt.	3.527,52	2.645,64	2.645,64	1.763,76	1.763,76	1.763,76	1.763,76	1.763,76			17.637,60
e-Registre	Ass. tèc. i op.			2.392,08	1.594,80	1.594,80		1.594,80	1.594,80		1.196,04	9.967,32
	Hostatge i mnt.			2.747,40	1.831,56	1.831,56		1.831,56	1.831,56		1.373,64	11.447,28
e-Signatura	Ass. tèc. i op.		2.636,88									2.636,88
	Hostatge i mnt.		6.953,04									6.953,04
e-Vot	Ass. tèc. i op.	2.553,36	1.914,96	1.914,96	2.701,04	1.276,68	1.276,68	1.276,68	1.276,68			14.191,04
	Hostatge i mnt.	11.721,12	8.790,84	8.790,84	5.860,56	5.860,56	5.860,56	5.860,56	5.860,56			58.605,60
GESINTER	Ass. tèc. i op.	67,62	67,62	67,62	67,62	67,62	67,62	67,62	67,62			540,96
	Hostatge i mnt.	21,20	21,20	21,20	21,20	21,20	21,20	21,20	21,20			169,60
INP	Ass. tèc. i op.	1.026,48	769,92	769,92	513,24	513,24	513,24	513,24	513,24		384,96	5.517,48
	Hostatge i mnt.	31,56	23,64	23,64	15,72	15,72	15,72	15,72	15,72		11,88	169,32
PCCD	Ass. tèc. i op.	1.250,64	937,92	937,92	625,32	625,32	625,32	625,32	625,32			6.253,08
	Hostatge i mnt.	1.773,60	1.330,20	1.330,20	886,80	886,80	886,80	886,80	886,80			8.868,00
QdC	Ass. tèc. i op.	67,44	67,44	67,44	67,44	67,44	67,44	67,44	67,44		67,44	606,96
	Hostatge i mnt.	37,04	37,04	37,04	37,04	37,04	37,04	37,04	37,04		37,04	333,36
Gestor Documental	Ass. tèc. i op.				2.671,59			2.671,59	2.671,59		2.003,70	10.018,47
	Hostatge i mnt.				1.037,94			1.037,94	1.037,94		778,47	3.892,29
SCD	Hostatge i mnt.		1.505,80				1.321,78		425,44	232,30	91,70	3.577,02
Total		57.686,02	46.957,70	41.001,46	33.790,38	36.075,55	25.294,16	36.075,55	36.500,99	232,30	18.389,83	332.003,94

Compres conjuntes	UB	UAB	UPC	UPF	UdL	UdG	URV	UOC	URL	UVic-UCC	Subtotal	
Electricitat	4.558.603	3.465.166	3.576.523	1.041.865	913.202	725.871	1.552.204	265.691	225.901	202.088	16.527.114	
Gas	578.758	671.885	455.576	27.086	243.177	140.840	198.802	27.020		61.912	2.405.057	
Neteja			4.352.627					585.165			4.937.792	
Impressió	1.236			155.324	212.000		276.660			111.200	1.011.233	
Telecomunicacions corp.	581.175	173.167	563.101	183.816	203.554	144.066		196.233		14.392	2.059.504	
CPD consorciat	67.621			20.813	4.424	5.938	126.416				225.212	
Lloc de treball				Volums no desglossats per particip								0
Antiplagi		6.681	4.896		1.612	2.192	2.560	3.020		843	21.804	
Oracle Identity Manager (OIM)	0	43.546		46.408			49.679				139.633	
Volum	5.787.394	4.360.445	9.207.536	1.475.313	1.577.969	1.018.908	2.206.320	1.077.129	225.901	390.435	27.327.350	
Electricitat	11.396,51	8.662,91	8.941,31	2.604,66	2.283,00	1.814,68	3.880,51	1.200,00	1.200,00	1.200,00	43.183,58	
Gas	1.446,90	1.679,71	1.200,00	1.200,00	1.200,00	1.200,00	1.200,00	1.200,00		1.200,00	11.526,61	
Neteja			10.881,57					1.462,91			12.344,48	
Impressió	1.200,00			1.200,00	1.200,00		1.200,00			1.200,00	6.000,00	
Telecomunicacions corp.	1.452,94	1.200,00	1.407,75	1.200,00	1.200,00	1.200,00		1.200,00		600,00	9.460,69	
CPD consorciat	1.200,00			1.200,00	1.200,00	1.200,00	1.200,00				6.000,00	
Lloc de treball	1.200,00	1.200,00	1.200,00	1.200,00	1.200,00	1.200,00	1.200,00	1.200,00		1.200,00	10.800,00	
Antiplagi				Exempt per acord de la Comissió Executiva núm. 18 de 11-03-16								0,00
Oracle Identity Manager (OIM)		1.200,00		1.200,00			1.200,00				3.600,00	
Descompte per volum				-980,47							-980,47	
Servei GCC	17.896,35	13.942,62	23.630,63	8.824,19	8.283,00	6.614,68	9.880,51	6.262,91	1.200,00	5.400,00	101.934,89	

Annex IV. Ingressos per servei per als ens associats

	FCRI	CSIC	BC	UIC	UIB	UJI	UdA	MACBA	MNAC	ICUB	Subtotal
Càlcul científic					4.500,00						4.500,00 ①
Anella Científica	9.300,00	13.283,23	7.770,00	36.870,00	0,00	0,00	0,00	16.380,00	0,00	2.975,00	86.578,23
Quota d'adhesió	3.900,00	4.987,80	3.900,00	6.660,00				7.200,00		Arts Escèniques	26.647,80
Quotes d'alta				14.625,00							14.625,00
Connexió 1 Gbps (L)		1.234,80									1.234,80
Connexió 1 Gbps				945,00							
Connexió 200-500 Mbps (M)				14.640,00				9.180,00			23.820,00
Connexió 10-100 Mbps (M P)	5.400,00	7.060,63	3.870,00								16.330,63
laaS i repositoris	505,92	0,00	49.511,20	1.505,04	839,52	1.172,28	839,52	90.980,64	0,00	0,00	145.354,12
TDX				665,52	665,52	665,52	665,52				2.662,08
TDX: MetaArchive				174,00	174,00	174,00	174,00				696,00
RECERCAT	332,76		332,76	665,52							1.331,04
MDX						332,76					332,76
MDC			733,80								733,80
PADICAT: ATO i HiM			48.444,64								48.444,64
Altres repositoris								53.265,00			53.265,00
Altres serveis d'laaS	173,16							37.715,64			37.888,80
e-Administració: certificació digital	133,50										133,50
Serveis a biblioteques	0,00	0,00	87.889,39	35.458,87	22.415,98	222.438,20	12.796,32	17.227,32	19.442,64	12.796,32	430.465,04
Funcionament general			12.796,32	12.796,32	22.415,98	41.733,56	12.796,32	12.796,32	12.796,32		128.131,14
Aplicacions bib. i documentals			40.389,00	7.688,28		12.052,20		4.431,00	6.646,32		71.206,80
Manteniment patrimoni bibliogràfic al CCUC			3.140,40							12.796,32	15.936,72
Biblioteca Digital de Catalunya			31.563,67	14.974,27		168.652,44					215.190,38
Compres conjunts	600,00										600,00
Total per universitat	10.539,42	13.283,23	145.170,59	73.833,91	27.755,50	223.610,48	13.635,84	124.587,96	19.442,64	15.771,32	667.630,89 ②
Pressupost 2017 (CG39)	10.232,76	13.184,04	145.170,59	58.062,49	172.567,74	232.649,07	13.635,84	106.248,96	19.442,64	12.796,32	783.990,44
Variació	3%	1%	0%	27%	-84%	-4%	0%	17%	0%	23%	-15%

① Previsió basada en les hores sol·licitades per al 2017.

② No inclou les penalitzacions de l'Anella Científica, la previsió per als certificats digitals a emetre (excepte els ja emesos) ni els cursos de formació a impartir.

Annex V. Fórmula de distribució de costos

Validada per la Comissió Executiva de 30 de gener de 2017

	Drets reconeguts 2015	Estudiants 2015-16	Càlcul de la fórmula			Distr.	Variació vs '16	BDCc €/any	GEPA €/mes	Distr.	Variació vs '16	DDoS ATOM €/mes
			Parts iguals	Liquidació	Estudiants							
UB	405.215.029	46.715	5,00%	7,74%	7,48%	20,22%	0,01%	137.097,15	780,28	17,87%	0,03%	1.240,28
UAB	312.687.781	29.527	5,00%	5,97%	4,73%	15,70%	-0,24%	106.449,60	605,85	13,76%	-0,20%	954,93
UPC	339.187.957	24.758	5,00%	6,48%	3,97%	15,45%	-0,13%	104.701,80	595,90	13,53%	-0,11%	939,23
UPF	130.443.936	11.086	5,00%	2,49%	1,78%	9,27%	-0,04%	62.824,12	357,56	7,89%	-0,03%	547,82
UdL	82.898.373	8.429	5,00%	1,58%	1,35%	7,93%	-0,06%	53.782,04	306,10	6,67%	-0,05%	463,27
UdG	101.478.982	11.282	5,00%	1,94%	1,81%	8,75%	0,08%	59.286,40	337,42	7,41%	0,08%	514,55
URV	107.524.009	12.655	5,00%	2,05%	2,03%	9,08%	0,00%	61.560,26	350,36	7,72%	0,01%	535,71
UOC	91.087.957	42.803	5,00%	1,74%	6,86%	13,60%	0,37%	92.173,29	524,60	11,79%	0,35%	818,75
Subtotal	1.570.524.025	187.255	40,00%	30,00%	30,00%	100,00%		677.874,66	3.858,07			
URL	107.524.009	14.787								8,03%	-0,08%	557,14
UVic-UCC	33.581.036	5.143								5,33%	0,01%	370,23
Total	1.711.629.069	207.185	40,00%	30,00%	30,00%	100,00%		677.874,66	3.858,06	100,00%		6.941,91
Var. 2016	3,94%	0,79%						1,44%	0,00%			

Distribució basada en la fórmula acordada per la Comissió Executiva de 22 de juliol de 2016.

Origen de les dades:

- Per a la liquidació d'ingressos, l'espai de transparència de cada universitat. Cal tenir en compte que:

1) Per a la URL, s'assumeix que és equivalent a la de la URV.

2) Per a la UVic-UCC, la liquidació d'ingressos correspon al curs 2015-16.

- Per al nombre d'estudiants, matriculats en graus oficials, cicles i màsters del curs 2015-16 (en els centres integrats, sense incloure els centres adscrits), Francesc Abad i Esteve, cap de l'Àrea de Suport a la Planificació i Anàlisi d'Avaluació de la SUR (16-01-17).

Nota: El percentatge de distribució està expressat en dos decimals però el càlcul de la tarifa es fa amb set.

Annex VI. Plantilla prevista per al 2017

Aprovada per la Comissió Executiva de 30 de gener de 2017

Càrrec	Núm. llocs	Fixos	Altres	Grup	Observacions
Direcció	5	3	2		
Director general	1		1	A	
Director d'Administració i Finances	1	1		A	
Director de Serveis TIC	1		1	A	
Director de Biblioteques, Informació i Documentació					Vacant
Director de Compres Conjunes	1	1		A	
Director de Suport a la Ciència Oberta	1	1		A	Complement fusió IV
Administració i Finances	15	10	5		
Coordinador d'Administració i Secretaria	1	1		C	Complement de cap de Departament
Coordinador de Pressupostos i Contractes	1	1		A	Complement de cap de Departament
Coordinador de Promoció i Màrqueting	1	1		A	Complement de cap de Servei
Secretari de Direcció	1	1		C	
Secretari d'Administració	2	2		C	1 a jornada reduïda de 30 h/setmana
Secretari	4	2	2	C	Temporals, pendents de reassignar plaça ¹
Tècnic de Contractes	1		1	A	Temporal, pendent de reassignar plaça
Tècnic de Contractes	1		1	B	Temporal, pendent de reassignar plaça
Tècnic de Promoció	1	1		A	Jornada reduïda de 30 h/setmana
Tècnic de Promoció	1		1	B	Projectes europeus
Tècnic del Web	1	1		C	
Serveis TIC					
Cap de Clients i Projectes	1	1		A	Complement de cap de Servei
Cap de Qualitat i Suport	1	1		A	Complement de cap de Departament
Sistemes i Xarxes	14	11	3		
Coordinador	1	1		A	Complement de cap de Departament
Cap de Comunicacions	1	1		A	Complement de cap de Servei
Cap d'Operacions i Seguretat	1	1		A	Complement de cap de Servei
Tècnic líder de Seguretat	1	1		B	Complement de tècnic líder
Tècnic líder d'Integració de Sistemes	1	1		A	Complement de tècnic líder
Administrador de Sistemes	1	1		A	
Administrador de Sistemes	2	1	1	B	Projecte Genius
Administrador de Sistemes	3	1	2	C	
Tècnic de Comunicacions	3	3		B	
Serveis i Aplicacions	15	8	7		
Coordinador					Vacant
Cap de Càlcul i Aplicacions	1	1		A	Complement de cap de Servei
Cap d'Administració Electrònica	1	1		A	Complement de cap de Servei
Tècnic líder de Projectes	1	1		A	Complement de tècnic líder
Tècnic líder d'Aplicacions	1	1		A	Complement de tècnic líder
Tècnic d'Aplicacions	2		2	A	Projecte CloudFlow
Tècnic d'Aplicacions	1	1		B	
Tècnic de Projectes	3	3		A	
Tècnic de Projectes	4		4	B	Temporals, pendents de reassignar plaça
Tècnic arxiver	1		1	A	Temporal, pendent de reassignar plaça ²
Biblioteques, Inf. i Doc.	5	5	0		
Coordinador	1	1		A	Complements de cap de Dept. i fusió I
Cap de l'Equipament GEPA	1	1		A	Complements de cap de Servei i fusió III
Cap del CCUC	1	1		B	Complements de cap de Servei i fusió II
Tècnic bibliotecari	2	2		B	
Aplicacions Bibliotecàries i Documentals	6	5	1		
Coordinador	1	1		A	Complements de cap de Dept. i fusió I
Tècnic d'Aplicacions Bib. i Documentals	3	3		B	
Tècnic de Recursos d'Informació	2	1	1	B	
Altres					
Tècnic de Compres Conjunes	1		1	A	Temporal, pendent de reassignar plaça
Tècnic de Compres Conjunes	1		1	B	Temporal, pendent de reassignar plaça
Tècnic de Projectes	8	1	7	A	1 fix adscrit a la UPC, 2 jor. red. a 25-30 h/s
Recursos d'Informació per a la Recerca	3	2	1		
Coordinador	1	1		A	Complement de cap de Dept.
Tècnic de Recursos d'Informació	2	1	1	B	
Total	75	47	28		

¹ S'afegeix un nou lloc de treball temporal, finançat a càrrec de finançament específic per al Pla Serra Hünter.

² S'afegeix un nou lloc de treball temporal, finançat a càrrec de facturació de serveis.

Aprovada per la Comissió Executiva de 20 de juliol de 2017

Càrrec	Núm. llocs	Fixos	Altres	Grup	Observacions
Direcció	5	3	2		
Director general	1		1	A	
Director d'Administració i Finances	1	1		A	
Director de Serveis TIC	1		1	A	
Director de Biblioteques, Informació i Documentació					Vacant des de l'1 de març
Director de Compres Conjunes	1	1		A	Fins 28-02, coordinador (temporal)
Director de Ciència Oberta	1	1		A	Des d'1-03. Complement fusió IV
Administració i Finances	15	10	5		
Coordinador d'Administració i Secretaria	1	1		C	Complement de cap de Departament
Coordinador de Pressupostos i Contractes	1	1		A	Complement de cap de Departament
Coordinador de Promoció i Màrqueting	1	1		A	Complement de cap de Servei
Secretari de Direcció	1	1		C	
Secretari d'Administració	2	2		C	1 a jornada reduïda de 30 h/s (fins 31-05)
Secretari	4	2	2	C	Temporals, pendents de reassignar plaça
Tècnic de Contractes	1		1	A	Temporal, pendent de reassignar plaça
Tècnic de Contractes	1		1	B	Temporal, pendent de reassignar plaça
Tècnic de Promoció	1	1		A	Jornada reduïda de 32,5 h/s (30 fins 31-01)
Tècnic de Promoció	1		1	B	Projectes europeus
Tècnic del Web	1	1		C	
Serveis TIC					
Cap de Clients i Projectes	1	1		A	Complement de cap de Servei
Cap de Qualitat i Suport	1	1		A	Complement de cap de Departament
Sistemes i Xarxes	14	11	3		
Coordinador	1	1		A	Complement de cap de Departament
Cap de Comunicacions	1	1		A	Complement de cap de Servei
Cap d'Operacions i Seguretat	1	1		A	Complement de cap de Servei
Tècnic líder de Seguretat	1	1		B	Complement de tècnic líder
Tècnic líder d'Integració de Sistemes	1	1		A	Complement de tècnic líder
Tècnic líder de Comunicacions	1	1		A	Complement de tècnic líder (des de 1-09)
Administrador de Sistemes	1	1		A	
Administrador de Sistemes	2	1	1	B	Projecte Genius
Administrador de Sistemes	3	1	2	C	
Tècnic de Comunicacions	2	2		B	
Serveis i Aplicacions	15	8	7		
Coordinador					Vacant
Cap de Càlcul i Aplicacions	1	1		A	Complement de cap de Servei
Cap d'Administració Electrònica	1	1		A	Complement de cap de Servei
Tècnic líder de Projectes	3	3		A	Complement de tècnic líder (2 des de 1-09)
Tècnic líder d'Aplicacions	1	1		A	Complement de tècnic líder
Tècnic d'Aplicacions	2		2	A	Projecte CloudFlow
Tècnic d'Aplicacions	1	1		B	
Tècnic de Projectes	1	1		A	
Tècnic de Projectes	4		4	B	Temporals, pendents de reassignar plaça
Tècnic en Gestió de Docs. i Arxius	1		1	A	Temporal, pendent de reassignar plaça
Biblioteques, Inf. i Doc.					
Suport Bibliotecari	5	5			
Coordinador	1	1		A	Complements de cap de Dept. i fusió I
Cap de l'Equipament GEPA	1	1		A	Complements de cap de Servei i fusió III
Cap del CCUC	1	1		B	Complements de cap de Servei i fusió II
Tècnic bibliotecari	2	2		B	
Aplicacions Bibliotecàries i Documentals	6	5	1		
Coordinador	1	1		A	Compls. de dir. e.f., cap de Dept. i fusió I
Tècnic d'Aplicacions Bib. i Documentals	3	3		B	
Tècnic de Recursos d'Informació	2	1	1	B	
ACC					
Compres Conjunes	2	2			
Tècnic de Compres Conjunes	1		1	A	Temporal, pendent de reassignar plaça
Tècnic de Compres Conjunes	1		1	B	Temporal, pendent de reassignar plaça
ACO					
Ciència Oberta	3	2	1		
Coord.de Recursos d'Info. per a la Recerca	1	1		A	Complement de cap de Dept.
Tècnic de Recursos d'Informació	2	1	1	B	
A.	9	1	8	A	1 fix adscrit a la UPC, 2 jor. red. a 25-30 h/s
Total	76	47	29		

- S'afegeixen 3 nous llocs de treball temporals (2 tècnics i 1 secretari), a càrrec de finançament específic del Pla Serra Hünter. A més, un nou tècnic (temporal) per al Programa d'anàlisi d'indicadors econòmics de les universitats.
- S'afegeix un nou lloc de treball temporal, finançat a càrrec de facturació de serveis.

Aprovada per la Comissió Executiva de 23 d'octubre de 2017

Càrrec	Núm. llocs	Fixos	Altres	Grup	Observacions
Direcció	5	3	2		
Director general	1		1	A	
Director d'Administració i Finances	1	1		A	
Director de Serveis TIC	1		1	A	
Director de Biblioteques, Informació i Documentació					Vacant des de l'1 de març
Director de Compres Conjunes	1	1		A	Fins 28-02, coordinador (temporal)
Director de Ciència Oberta	1	1		A	Des d'1-03. Complement fusió IV
Administració i Finances	15	10	5		
Cap de Finances	1	1		A	Complement de cap de Departament
Cap de Secretaria	1	1		C	Complement de cap de Servei i Sec. Dir.
Cap de Contractes	1	1		A	Complement de cap de Servei
Cap de Promoció	1	1		A	Complement de cap de Servei
Secretari d'Administració	3	3		C	1 a jornada reduïda de 30 h/s (fins 31-05)
Secretari	3	1	2	C	Temporals, pendents de reassignar plaça
Tècnic de Contractes	2		2	B	Temporals, pendents de reassignar plaça
Tècnic de Promoció	1	1		A	Jornada reduïda de 32,5 h/s (30 fins 31-01)
Tècnic de Promoció	1		1	B	Projectes europeus
Tècnic del Web	1	1		C	
Serveis TIC					
Cap de Clients i Projectes	1	1		A	Complement de cap de Servei
Cap de Qualitat i Suport	1	1		A	Complement de cap de Departament
Sistemes i Xarxes	14	11	3		
Coordinador	1	1		A	Complement de cap de Departament
Cap de Comunicacions	1	1		A	Complement de cap de Servei
Cap d'Operacions i Seguretat	1	1		A	Complement de cap de Servei
Tècnic líder de Seguretat	1	1		B	Complement de tècnic líder
Tècnic líder d'Integració de Sistemes	1	1		A	Complement de tècnic líder
Tècnic líder de Comunicacions	1	1		A	Complement de tècnic líder (des de 1-09)
Administrador de Sistemes	1	1		A	
Administrador de Sistemes	2	1	1	B	Projecte Genius
Administrador de Sistemes	3	1	2	C	
Tècnic de Comunicacions	2	2		B	
Serveis i Aplicacions	15	8	7		
Coordinador					Vacant
Cap de Càlcul i Aplicacions	1	1		A	Complement de cap de Servei
Cap d'Administració Electrònica	1	1		A	Complement de cap de Servei
Tècnic líder de Projectes	3	3		A	Complement de tècnic líder (2 des de 1-09)
Tècnic líder d'Aplicacions	1	1		A	Complement de tècnic líder
Tècnic d'Aplicacions	2		2	A	Projecte CloudFlow
Tècnic d'Aplicacions	1	1		B	
Tècnic de Projectes	1	1		A	
Tècnic de Projectes	4		4	B	Temporals, pendents de reassignar plaça
Tècnic en Gestió de Docs. i Arxius	1		1	A	Temporal, pendent de reassignar plaça
Biblioteques, Inf. i Doc.	5	5			
Coordinador	1	1		A	Complements de cap de Dept. i fusió I
Cap de l'Equipament GEPA	1	1		A	Complements de cap de Servei i fusió III
Cap del CCUC	1	1		B	Complements de cap de Servei i fusió II
Tècnic bibliotecari	2	2		B	
Aplicacions Bibliotecàries i Documentals	6	5	1		
Coordinador	1	1		A	Compls. de dir. e.f., cap de Dept. i fusió I
Tècnic d'Aplicacions Bib. i Documentals	3	3		B	
Tècnic de Recursos d'Informació	2	1	1	B	
ACC	2	2			
Tècnic de Compres Conjunes	1		1	A	Temporal, pendent de reassignar plaça
Tècnic de Compres Conjunes	1		1	B	Temporal, pendent de reassignar plaça
ACO	3	2	1		
Coord.de Recursos d'Info. per a la Recerca	1	1		A	Complement de cap de Dept.
Tècnic de Recursos d'Informació	2	1	1	B	
A	9	1	8	A	1 fix adscrit a la UPC, 2 jor. red. a 25-30 h/s
Total	76	47	29		

① S'afegeixen 3 nous llocs de treball temporals (2 tècnics i 1 secretari), a càrrec de finançament específic del Pla Serra Hünter. A més, un nou tècnic (temporal) per al Programa d'anàlisi d'indicadors econòmics de les universitats.

② S'afegeix un nou lloc de treball temporal, finançat a càrrec de facturació de serveis.

Annex VII. Taula salarial per al 2017

Nivell professional		€/mes	€/any	Observacions
Tècnics	T8	2.304,51	34.567,65	
	T7	2.095,01	31.425,15	
	T6	1.904,54	28.568,10	
	T5	1.731,39	25.970,85	
	T4	1.574,00	23.610,00	
	T3	1.430,91	21.463,65	
	T2	1.281,31	19.219,65	
	T1	1.148,89	17.233,35	
Secretaris	S8	1.789,22	26.838,30	
	S7	1.626,56	24.398,40	
	S6	1.478,67	22.180,05	
	S5	1.344,24	20.163,60	
	S4	1.222,03	18.330,45	
	S3	1.110,94	16.664,10	
	S2	1.009,95	15.149,25	
	S1	918,13	13.771,95	
Ajut a l'estudi		8,00		€/hora

Complements de comandament, responsabilitat, compensació per encàrrec de funcions, plus d'assistència i familiar				
Director general	3.141,36	47.120,40		
Director d'Àrea	2.973,80	44.607,00		
Cap de Departament	1.550,23	23.253,45		
Cap de Servei	575,42	8.631,30		
Suport guàrdies	130,83	1.962,45		
Tècnic líder	287,71	4.315,65		
Secretari de Direcció	193,82	2.907,30		
Secretari d'Administració	41,76	626,40		
Director d'Àrea e.f.	635,55	7.626,60		Per a cap de Dept.
Cap de Departament e.f.	330,47	3.965,64		Per a cap de Servei
Cap de Servei e.f.	214,80	2.577,60		Per a tècnic/secretari
Fusió I	4,20	63,00		
Fusió II	9,58	143,70		
Fusió III	30,27	454,05		
Fusió IV	33,10	496,50		
Plus assistència	1.339,41			Pag. únic al desembre
Familiar	1.076,97			Per a enllaç o naix. fill/a

Supervisió i Seguiment del Servei 24x7 (S.S. S24x7)				
Guàrdies				
● Cap de setmana normal	297,74			
● Cap de setmana de 3 dies	416,84			
● Ponts i festius en dimecres	178,64			
● Reis	550,82			
● Setmana Santa	937,88			
● Nadal	759,24			
● Cap d'Any	550,82			
Horari estès				
● Laboral	22,68			€/dia
● Festiu	39,69			€/dia

Hores extres	Laborable	Nocturna	Festiva
Cap	26,34	30,55	36,61
Titulat superior	24,62	28,56	34,22
Titulat mitjà	22,07	25,60	30,68
Tècnic esp. oficis	17,75	20,59	24,67
Oficial 1a/2a	17,10	19,84	23,77
Aux. adm.	15,50	17,98	21,55

Increment respecte l'any 2016: 1%