

Modificació del pressupost de 2020

Consell de Govern, 2 de desembre de 2020

El Consell de Govern de 18 de desembre de 2019 va aprovar un pressupost per al 2020 d'11.354.000 €, desglossat¹ com segueix per a cadascun dels programes, 422 d'educació universitària i 571 de recerca i desenvolupament:

Concepte	Programa 422	Programa 571	2020	
Ingressos	6.025.281	5.328.719	11.354.000	2%
Facturació de serveis	3.406.012	3.244.939	6.650.951	3%
• Consorciats	1.890.979	1.136.689	3.027.668	2%
• Associats	591.548	246.773	838.320	4%
• Usuaris externs	923.485	1.861.477	2.784.962	3%
GENCAT: SUR	2.567.112	1.769.000	4.336.112	1%
GENCAT: Salut i Cultura	50.000	125.000	175.000	0%
Altres ingressos	2.158	189.780	191.938	10%
Despeses	6.025.281	5.328.719	11.354.000	2%
Personal laboral	2.165.132	1.930.418	4.095.550	6%
Compres refacturables (produces-e...)	2.417.741	725.909	3.143.650	2%
Serveis informàtics i telco.	427.793	1.209.180	1.636.973	1%
Conservació, reparació i manteniment	86.235	516.067	602.302	2%
Lloguers d'edificis i cànons de progr.	140.967	303.435	444.402	3%
Treballs tècnics	324.777	73.581	398.357	-17%
Aigua i energia	32.483	159.502	191.985	-16%
Altres despeses corrents	390.155	127.126	517.281	3%
Inversions reals i retorn del crèdit	40.000	283.500	323.500	0%

Des de llavors, i degut principalment a la crisi sanitària de la COVID-19, hi ha diverses partides que han vist ajornada la seva execució (com per exemple, la renovació dels commutadors del CATNIX o la construcció d'una caseta transformadora d'energia per a l'Edifici Annexus), mentre que d'altres s'han reduït per la nostra pròpia activitat (organització de cursos, viatges, material no inventariable...) o per una legislació més favorable (la reducció de l'IVA del 21% al 4% per a les revistes electròniques).

¹ On els percentatges mostren la variació respecte al pressupost del 2019, aprovat pel CG42.

Aquests esdeveniments fan aconsellable ajustar diverses partides d'acord amb l'execució realitzada i prevista a dia d'avui, per poder destinar el superàvit pressupostari al retorn del crèdit del MINECO de l'any 2016 amb el qual es van renovar els encaminadors i els commutadors del troncal de l'Anella Científica.

El pressupost es redueix, d'11.354.000 € a 11.340.000 €, desglossat com segueix:

Concepte	Programa 422	Programa 571	PM'20	
Ingressos	6.008.295	5.331.705	11.340.000	0%
Facturació de serveis	3.384.465	3.232.821	6.617.286	-1%
• Consorciats	1.887.554	1.180.935	3.068.489	1%
• Associats	596.630	253.096	849.726	1%
• Usuaris externs	900.282	1.798.790	2.699.071	-3%
GENCAT: SUR	2.567.112	1.769.000	4.336.112	
GENCAT: Salut i Cultura	50.000	125.000	175.000	
Altres ingressos	6.718	204.884	211.602	10%
Despeses	6.008.295	5.331.705	11.340.000	0%
Personal laboral	2.229.558	1.842.992	4.072.550	-1%
Compres refacturables (productes-e...)	2.320.340	723.583	3.043.923	-3%
Serveis informàtics i telecomunicacions	365.711	1.204.030	1.569.741	-4%
Conservació, reparació i manteniment	60.320	514.515	574.835	-5%
Lloguers d'edificis i cànons de progr.	141.247	227.721	368.968	-17%
Aigua i energia	33.249	143.736	176.985	-8%
Treballs tècnics	367.627	36.091	403.718	1%
Altres despeses corrents	457.846	91.083	548.929	6%
Inversions reals i retorn del crèdit	32.397	547.954	580.351	79%

Per poder comparar les modificacions introduïdes respecte al pressupost del 2020, no s'han incorporat els romanents finalistes autoritzats per la Intervenció General en data 9 d'octubre: 290.070,43 € dels 444.776,31 € resultants de l'exercici 2019:

- 209.727,89 € del projecte europeu UNICORE,
- 67.160,09 € del Pla de Doctorats Industrials, i
- 13.182,45 € d'ingressos avançats per facturació de serveis.

Tampoc s'ha fet constar la retenció de 154.705,88 € de la subvenció de la SUR d'enguany, fruit de la mateixa resolució, ja que no tindrà cap impacte pressupostari més enllà de la incorporació dels romanents.

Els canvis realitzats, detallats a l'annex I, es descriuen en els tres apartats següents: ingressos, despeses i inversions. A continuació, es descriuen els ingressos i despeses meritades per centre de cost, i els ingressos i despeses per programes i projectes (Pla Serra Hünter, Pla de Doctorats Industrials...).

1. Ingressos

Les **subvencions** previstes s'han ajustat com segueix:

- 1) La subvenció de la SUR s'ha redistribuït per poder traspasar 285.351,27 € a capital i poder amortitzar el crèdit del MINECO:

Subvenció corrent de la SUR	Pressupost 2020	Modificació	Pres. mod. 2020	
BDC bàsica	1.412.407,53	-158.071,70	1.254.335,83	-11%
Pla Serra Hünter	382.000,00	119.200,00	501.200,00	31%
Pla de Doctorats Industrials	248.600,00		248.600,00	0%
Altres programes de GSC	240.218,69	6.221,58	246.440,27	3%
Serveis generals	1.086.630,62	-17.446,19	1.069.184,43	-2%
Ciència Oberta	408.346,49	8.233,14	416.579,63	2%
Càlcul Científic	244.326,69	-244.326,69		-100%
GEPA	18.581,48	838,59	19.420,07	5%
Traspàs a capital (crèdit MINECO)		285.351,27		
Total	4.041.111,50	0,00	3.755.760,23	-7%

- 1) Els ingressos del projecte UNICORE s'han reduït a 129.765,63 € en fer-se totes les reunions per videoconferència, en comptes de presencials.
- 2) S'han incorporat dos projectes europeus més: EuroCC, de càlcul, en col·laboració amb el BSC (4.000 €) i GN4, de comunicacions, en col·laboració amb RedIRIS (33.998,47 €).
- 3) S'han reduït també els ingressos de la Seguretat Social en fer-se menys cursos (presencials) bonificables.

També s'ha revisat la **facturació** de serveis per ajustar-la a la previsió actual, amb un -1% de decrement. Les variacions més significatives són:

- a) Per als consorciats, s'incrementa la facturació en 40.820,45 €, un 1%, a conseqüència de:
 - +4.882,44 € a la GENCAT per al repositori Scientia del Departament de Salut i el portal "Personatges en joc" de la DGR.
 - +26.850,96 € a la UB, pels projectes Inteum i CRAI i per un increment d'hores de càlcul científic i cursos de formació.
 - +13.298,17 € a la UAB, per increment d'hores de càlcul científic, el portal CIFALC i cursos de formació.
 - +12.229,91 € a la UPC, per increment d'hores de càlcul, el Gestor Documental i cursos de formació.
 - -513,66 € a la UPF, per canvis en els descomptes per compartició degut a la nova connexió de l'Idibell; per canvis en les revistes de RACO Professional i cursos de formació.
 - -14.246,66 a la UdL, per MATLAB, Penteo, noves compres conjuntes i cursos de formació.

- +3.882,43 € a la UdG, per noves compres conjuntes (gasos de laboratori, gestor d'esdeveniments i Penteo), el decrement a càlcul científic, els descomptes per compartició de l'Anella Científica per la connexió del Parc UdG i cursos de formació.
- +11.310,19 € a la URV, per MATLAB i cursos de formació.
- -719 € a la UVic-UCC, pel decrement de Penteo, que compensa l'increment de l'Anella Científica a conseqüència de l'alta de la doble escomesa, que s'efectua enguany, i cursos de formació.
- -16.304,33 € a la UOC, degut al decrement de l'Anella Científica per no haver-se produït les ampliacions a 2 Gbps de les connexions UOC-IN3 i UOC22@, el canvi en la quota de les compres de telecomunicacions i la formació rebuda del serveis de biblioteques, que no havia estat pressupostada.
- +150 € a la URL, per cursos de formació.

En resum, els ingressos per a cada membre i centre de cost, i la seva variació respecte al pressupost de 2020, són:

Membres	CCF		COM		SBR		IAP		AUC		GCC		Total	
GENCAT					33.180	7%	23.261	13%			247.535	0%	56.441	9%
UB	48.333	60%	44.559		73.890	0%	26.295	57%	63.739				504.352	6%
UAB	29.029	71%	43.091		62.302	-12%	19.491	14%	38.352		204.345	4%	396.611	3%
UPC	11.793	12%	32.277		58.596	-13%	6.283		70.882	20%	167.844	5%	347.675	4%
UPF			49.772	0%	47.776	-8%	8.806		26.393		127.533	3%	260.280	0%
UdL			42.820		45.125	-9%	42.177		51.198		109.107	-8%	290.428	-5%
UdG	8.760	-3%	38.943	-1%	40.157	-11%	6.283		22.051		131.332	8%	247.526	2%
URV	1.773		89.310		42.597	1%	35.143		51.198		128.673	9%	348.694	3%
UOC			47.535	-24%	43.634	-17%	16.765		58.676		155.166	5%	321.775	-5%
URL	1.773		44.347		56.339	0%	6.283				27.038		135.780	0%
UVic-UCC			26.175	13%	37.670		17.097		30.270		47.716	-7%	158.928	0%
Total	101.463	44%	458.829	-3%	541.266	-6%	207.884	8%	412.759	3%	1.346.288	3%	3.068.489	1%

L'annex II detalla els ingressos previstos per a cada servei per a les universitats consorciades i agregades.

- b) Per a les entitats participatives, es preveu un increment de facturació d'11.405,60 €, un 1%, principalment per l'increment dels repositoris de la Biblioteca de Catalunya (PADICAT) i del MACBA, per l'alta del MNAC a RECERCAT; per noves adhesions a compres conjuntes i per la no realització de totes les hores de càlcul previstes per a la UIC.

Els ingressos per institució i centre de cost, i la seva variació respecte al pressupost de 2020, són:

Participatives	CCF	COM	SBB	IAP	AUC	GCC	Total
FCRI		7.884				647	8.531
CSIC		12.588 0%					12.588 0%
BC		8.529	55.615 0%	53.379 4%		29.540	147.063 1%
UIC		40.204	28.189	666 -50%		10.162	79.221 -3%
UIB			23.415 1%	666		132.023	156.104 2%
UJI			55.635 -1%	998		157.842	214.475 0%
UdA			14.055	666			14.721
MACBA		14.302	19.862	96.417 7%			130.581 5%
MNAC			23.503	516			24.019 2%
ICUB			13.794				13.794
TecnoCampus		16.282	28.466			3.881	48.629 6%
Total	0	99.789 0%	262.535 0%	153.307 5%	0	334.095	849.726 1%

L'annex II detalla els ingressos previstos per a cada servei per a aquestes institucions.

c) Per als usuaris externs, es preveu un decrement de facturació de 85.890,15 €, un -3%, a conseqüència fonamentalment:

- -80.971,88 € de decrement al CTTI, principalment per no haver iniciat el desenvolupament del repositori del Dept. de Territori i Sostenibilitat i haver posposat l'ampliació de la capacitat d'emmagatzematge de la Filmoteca de Catalunya.
- +33.210,35 € per nous serveis d'IaaS a ESCI i a l'IDEC per al CPD i per l'increment del projecte Mediateca.
- -40.624,49 € de decrement a càlcul científic i serveis d'administració electrònica.
- +21.012,36 € per l'Anella Científica i el CATNIX.
- -27.733,33 € de decrement a RACO i l'RPB.
- +4.529,96 € d'increment per noves adhesions a compres conjuntes.

En resum, les variacions previstes són les següents:

U. externs	CCF	COM	SBB	IAP	AUC	GCC	Total
CTTI		26.718		389.037 -18%	3.943 161%		419.697,70 -16%
CRG		32.156				15.644 1109%	47.800 43%
UV						72.609	72.609
UPV						100.522	100.522
UMH						72.609	72.609
UPCT						81.354	81.354
UA						72.609	72.609
UAO		14.302	4.273	1.331			19.906
Ent. CCUC			134.596 -5%				134.596 -5%
Ops. i ISPs		221.060 3%					221.060 3%
Altres	32.219 -54%	947.026 2%	18.691 -52%	119.555 42%	11.443 0%	327.375 -3%	1.456.308 -1%
Total	32.219 -54%	1.241.262 2%	157.560 -15%	509.923 -9%	15.386 19%	742.722 1%	2.699.071 -3%

2. Despeses corrents

El pressupost de despeses corrents varia respecte a l'inicial com es descriu a continuació:

- a) Les despeses de personal es redueixen en 23.000,00 €, un -1% pel retard en la contractació de dos tècnics, previstos per al primer trimestre, i en l'aprovació dels pressupostos de la GENCAT, que ha ocasionat fer efectiva la reorganització en data 1 de maig, un cop sumat el crèdit addicional necessari per al retorn del 60% de la paga extra de 2013 que es va deixar de percebre en aquell any (74.020 €), de conformitat amb la disposició addicional 10 de la Llei de pressupostos de la Generalitat de Catalunya, i el contracte de reforç per una baixa per maternitat.
- b) Les de serveis informàtics i telecomunicacions es redueixen en 67.232,00 €, un -4%. Entre elles, les previstes pel desenvolupament i la millora del portal PRC i la reclassificació, a compres refacturables, de la integració al catàleg comunitari WorldCat d'OCLC.
- c) Les de compres refacturades s'han reduït en -99.726,98 €, un -3%, principalment per la reducció del tipus d'IVA de les revistes electròniques (141.211,83 €) i la reclassificació de WorldCat, mencionat abans.
- d) Les de conservació, reparació i manteniment s'han reduït en -27.466,86 €, un -5%. Principalment pel manteniment d'eVilogStac, que es durà a terme el proper exercici.
- e) Les de lloguers d'edificis i cànons de programari s'han reduït en -75.434 €, un -17%, derivat principalment pel retard en l'execució d'alguns projectes com per exemple els commutadors del CATNIX o la caseta transformadora d'energia elèctrica de l'Annexus, que s'han posposat al 2021.
- f) Les d'aigua i energia s'han reduït en -15.000,00 €, un 8%, derivat principalment per la menor ocupació de les oficines amb la implantació del teletreball a conseqüència de la COVID-19.
- g) Les de treballs tècnics s'incrementen en 5.360,61 €, un 1%.
- h) Les altres despeses s'incrementen en 31.648 €, un 6%. Les més rellevants són les derivades de les oposicions i proves per al Pla Serra Húnter, que s'han incrementat en 119.200,00 €, mentre que altres partides com la de dietes, locomoció i trasllat; la d'organització de reunions; la de material ordinari no inventariable i la de missatges s'han reduït per la implantació del teletreball a conseqüència de la COVID-19 i la cancel·lació de reunions i jornades, entre d'altres.

3. Inversions i retorn de crèdit

L'import de les inversions previstes per a enguany més el retorn del crèdit varia significativament respecte del pressupostat en 256.851,27 €, un 79%, per diversos motius tal com es comentaran a continuació.

D'una banda, s'han eliminat dues inversions:

- a) 100.000 € per al tercer node de presència de l'Anella Científica per donar connectivitat a les institucions ubicades a la zona del Vallès: UAB, CELLS, IFAE i IRTA-CReSA. Entre d'altres, es preveu la creació d'un tercer node de presència de l'Anella Científica que consistirà en el desplegament de fibra òptica en modalitat IRU i l'adquisició de l'equipament òptic, de commutació i d'encaminament per donar connexions de 10 i 100 Gbps a aquestes institucions.

Aquesta connectivitat estava prevista realitzar-la en col·laboració amb RedIRIS, però a iniciativa de la Generalitat de Catalunya s'ha optat per proveir de fibra òptica a través de la XOC amb un cost total de 450.000 € per a 15 anys de servei a sufragar mensualment com a despesa corrent. L'equipament òptic anirà a càrrec exclusivament de RedIRIS.

- b) 28.500 € per a l'ampliació de la cabina Libnova, ja que es farà una ampliació de l'espai en disc de 100 TB pel creixement de la informació a preservar pel servei que es presta a la Filmoteca. Aquesta inversió s'ha posposat per a l'any vinent.

D'altra banda, s'ha ampliat el retorn del crèdit del MINECO amb els 285.351,27 € addicionals que s'han traspasat i s'ha retocat el pla d'inversions previstes que ha quedat com segueix:

- 1) 332.768,97 € del crèdit del MINECO que va finançar en part la renovació dels commutadors i encaminadors dels nodes de presència de l'Anella Científica (exp. 16/15, per un import total de 943.995,36 €). Aquesta aportació cancel·laria el deute pendent.
- 2) 87.640,11 € per a l'ampliació de l'emmagatzematge per garantir el *backup* a disc dels serveis actuals tenint en compte el seu creixement, incloent el Repositori de Dades per a la Recerca.
- 3) 50.000 € per a la renovació dels tallafocs amb redundància, ja que l'equipament està arribant a la fi de la seva vida útil i es fa necessària la seva renovació per garantir la protecció dels serveis que proporciona el CSUC.
- 4) 34.417,24 € per a l'ampliació de la capacitat d'emmagatzematge del GEPA. Actualment, deu dels dotze mòduls estan equipats amb prestatgeries i cal equipar un mòdul més per fer front al creixement dels fons de l'equipament.
- 5) 23.098,40 € per a la renovació del mobiliari, estris i llocs de treball, per tal de renovar i/o ampliar els equips de treball del personal i l'equipament de les sales de reunions.

- 6) 20.000 € per a la renovació del sistema de còpies de seguretat per garantir la restauració de la informació dels serveis en cas de la seva pèrdua.
- 7) 13.033,99 € per a l'adquisició de connectors de 100 Gbps per fer la connexió al nou equipament òptic i d'accés que RedIRIS instal·larà arran de la renovació que portarà a terme de la xarxa RedIRIS-NOVA100.
- 8) 8.610,56 € per a l'ampliació dels servidors d'emmagatzematge orientats a sistema de fitxers distribuït (BeeGFS) per al càlcul científic.
- 9) 7.092,00 € per a la infraestructura de servidors per portar a terme l'evolució de la plataforma com a servei d'Oracle.
- 10) 3.690,00 € per a l'ampliació de la infraestructura de servidors per als serveis d'IaaS dedicats que han de disposar de connexió amb Fiber Channel (FC). Aquesta adquisició ha de servir per millorar el rendiment de les prestacions actuals que han arribat al final de la seva vida útil.

4. Ingressos i despeses per centre de cost

Els ingressos i despeses previstes a meritjar el 2020 per a cada centre de cost es mostren a la taula de la pàgina següent, on els centres de cost són:

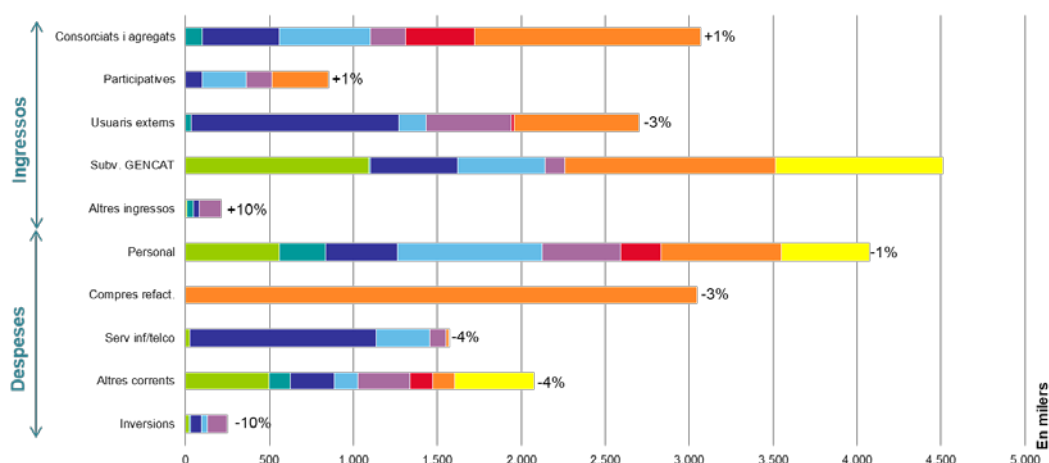
- **SG:** Serveis generals.
- **CCF:** Càlcul científic (supercomputació, incloent el projecte europeu EuroCC, i disseny de fàrmacs).
- **COM:** Comunicacions (Anella Científica, incloent el projecte europeu GN4, i CATNIX).
- **SBR:** Serveis bibliotecaris (CCUC, GEPA, Millenium...) i de ciència oberta (Portal de la Recerca, TDX, RECERCAT, RACO, MDC, MDX...).
- **IAP:** Infraestructura al núvol, aplicacions i projectes (PADICAT, CALAIX, Scientia, Unidiscat, Uneix, UNICORE...).
- **AUC:** e-Administració (e-Arxiu, e-Logs, e-Registre, e-Signatura, e-Vot, PCCD...), GDC, GOC, plataforma GESINTER...
- **GCC:** Gestió de compres conjuntes: BDC⁺, TIC (telecomunicacions, impressió i reprografia...) i EFA (energia, *facilities* i altres compres).
- **GSC:** serveis de gestió de serveis comuns d'àmbit universitari: Pla Serra Húnter, Pla de Doctorats Industrials, Programa de Recopilació, Integració i Anàlisi d'indicadors universitaris...

Els centres de cost SBR i GCC, associats al Programa 422, d'educació universitària, i els CCF, COM, IAP i AUC, associats al Programa 571, de recerca i desenvolupament, es poden desglossar en els grups que es mostren a la pàgina 10.

Els costos que consten a la columna GSC estan també íntegrament associats al Programa 422 ja que corresponen a diversos programes i projectes de la SUR, mentre que el centre de cost de serveis generals està majoritàriament associat al 422, encara que algunes despeses es distribueixen entre ambdós (per exemple, el lloguer de les oficines del Nexus, la seva neteja, el cost de l'auditoria...).

	SG	CCF	COM	SBR	IAP	AUC	GCC	GSC	Total	Ex'19	P'20
Ingressos corrents	1.076.962	173.741	1.958.879	1.447.360	1.000.879	428.145	3.677.441	996.240	10.759.649		
Var. liquidació 2019	60%	-48%	11%	1%	-8%	8%	2%	-3%		4%	
Var. pres. 2020 CG44	-1%	-59%	2%	-4%	-4%	3%	-3%	14%			-3%
Consortiats i agregats		101.463	458.829	541.266	207.884	412.759	1.346.288		3.068.489	7%	1%
Participatives			99.789	262.535	153.307		334.095		849.726	2%	1%
Usuaris externs		32.219	1.241.262	157.560	509.923	15.386	742.722		2.699.071	2%	-3%
GENCAT: SUR	1.069.184			436.000			1.254.336	996.240	3.755.760	1%	-7%
GENCAT: Salut i Cultura			125.000	50.000					175.000		
Altres ingressos	7.778	40.060	33.998		129.766				211.602	85%	21%
Despeses corrents	1.076.962	401.355	1.803.752	1.321.748	871.119	377.124	3.911.348	996.240	10.759.649		
Var. liquidació 2019	8%	20%	6%	-2%	-5%	3%	4%	-3%		3%	
Var. pres. 2020 CG44	-1%	-5%	-2%	-7%	-9%	-7%	-3%	14%			-2%
Personal	557.431	274.600	430.535	860.328	466.889	243.289	716.209	523.269	4.072.550	7%	-1%
Compres refacturables							3.043.923		3.043.923	-1%	-3%
Serv. inf. i teleco.	24.800	46	1.109.412	319.944	94.572		19.345	1.622	1.569.741	11%	-4%
Conservació i rep.	29.089	17.605	203.894	29.018	172.426	120.589	2.213		574.835	5%	-5%
Lloguers i cànons	279.314	9.975	1.701	275	77.624			78	368.968	5%	-17%
Aigua i energia	8.340	92.971	26.760	29.079	17.012	2.823			176.985	-8%	-8%
Treballs tècnics	118.413		7.107	15.436	6.964	1.280	124.770	129.748	403.718	-1%	1%
Altres despeses	59.574	6.159	24.343	67.669	35.631	9.142	4.888	341.523	548.929	-16%	6%
Ingressos - despeses	0	-227.613	155.127	125.612	129.760	51.021	-233.907	0	0		
Ingressos capital	21.134	8.611	395.803	36.382	118.422	0	0	0	580.351		
Var. pres. 2020 CG44	0%		105%	6%	157%					97%	
GENCAT: SUR	21.134	8.611	395.803	36.382	118.422				580.351	97%	97%
Despeses capital	21.134	8.611	63.034	36.382	118.422	0	0	0	247.582		
Var. pres. 2020 CG44	0%		-57%	6%	59%					-10%	
Inversions intangibles					20.000				20.000	-35%	++
Inversions materials	21.134	8.611	63.034	36.382	98.422				227.582	-7%	-18%
Superàvit/dèficit finançame	0	-227.613	487.896	125.612	129.760	51.021	-233.907	0	332.769		

En forma gràfica:



	SG	CCF	COM	SBR	IAP	AUC	GCC	GSC	Total
Ingressos	1.098.096	182.352	2.354.682	1.483.742	1.119.301	428.145	3.677.441	996.240	11.340.000
	-9%	-60%	+18%	+8%		-4%	+1%	+15%	
Despeses	1.098.096	409.965	1.866.786	1.358.130	989.541	377.124	3.911.348	996.240	11.007.231
	-9%	-10%	-3%	+5%	-6%	-14%	+1%	+15%	-3%

	Serveis bibliotecaris i de recerca				Gestió de compres conjuntes		
	CCUC	ABD	GEPA	RxR	BDC	TIC	EFA
Ingressos corrents	421.756	417.424	134.448	473.732	2.849.122	422.382	405.937
Var. liquidació 2019	1%	5%	-1%	-2%	-4%	18%	31%
Var. pres. 2020 CG44	-12%	0%	1%	0%	-4%	-5%	6%
Consortiats i agregats	158.753	290.966	62.982	28.565	868.215	359.457	118.617
Participatives	124.395	126.459		11.681	326.868	2.587	4.640
Usuaris externs	138.608		2.046	16.906	399.704	60.338	282.680
GENCAT: SUR			19.420	416.580	1.254.336		
GENCAT: Salut i Cultura			50.000				
Altres ingressos							
Despeses corrents	325.178	379.126	134.448	482.996	2.984.729	566.184	360.435
Var. liquidació 2019	-8%	1%	-1%	0%	-2%	50%	7%
Var. pres. 2020 CG44	-5%	-12%	1%	-7%	-3%	-2%	2%
Personal	236.470	127.006	65.354	431.497	129.002	283.705	303.502
Compres refacturables					2.854.340	189.583	
Serv. inf. i teleco.	37.936	243.949	5.097	32.963		3.090	16.255
Conservació i rep.	4.873	562	23.583			1.080	1.133
Lloguers i cànon				275			
Aigua i energia		7.469	21.610				
Treballs tècnics	2.659		8.804	3.972		87.225	37.546
Altres despeses	43.240	140	10.001	14.289	1.387	1.501	2.000
Ingressos - despeses	96.578	38.298	0	-9.264	-135.607	-143.802	45.502
Ingressos capital	919	0	34.417	1.046	0	0	0
Var. pres. 2020 CG44			0%				
GENCAT: SUR	919		34.417	1.046			
Despeses capital	919	0	34.417	1.046	0	0	0
Var. pres. 2020 CG44			0%				
Inversions intangibles							
Inversions materials	919		34.417	1.046			
Superàvit/dèficit finançame	96.578	38.298	0	-9.264	-135.607	-143.802	45.502

	Càlcul científic		Comunicacions		Infraestructures, aplicacions i projectes			e-Administració et al.	
	CAP	SDF	Anella	CATNIX	CPD	Aplicacions	Projectes	En prod.	En desenv.
Ingressos corrents	164.691	9.050	1.719.219	239.660	369.512	432.899	198.468	428.145	0
Var. liquidació 2019	-47%	-60%	13%	-2%	-10%	14%	-34%	8%	
Var. pres. 2020 CG44	-59%	-56%	2%	3%	5%	-2%	-21%	3%	
Consortiats i agregats	94.369	7.093	458.829		23.276	172.684	11.924	412.759	
Participatives			99.789		57.615	95.692			
Usuaris externs	32.219		1.001.602	239.660	288.620	164.524	56.778	15.386	
GENCAT: SUR									
GENCAT: Salut i Cultura			125.000						
Altres ingressos	38.103	1.957	33.998				129.766		
Despeses corrents	380.535	20.820	1.637.531	166.221	366.792	382.630	121.697	377.124	0
Var. liquidació 2019	22%	-7%	10%	-22%	-4%	14%	-41%	3%	
Var. pres. 2020 CG44	-5%	1%	1%	-22%	1%	-15%	-15%	-7%	
Personal	266.592	8.007	351.476	79.060	158.402	216.617	91.870	243.289	
Compres refacturables									
Serv. inf. i teleco.	46		1.067.148	42.264	40.890	43.784	9.898		
Conservació i rep.	17.605		180.597	23.297	136.296	32.381	3.750	120.589	
Lloguers i cànon		9.975		1.701	4.348	73.276			
Aigua i energia	91.669	1.302	13.217	13.543	17.012			2.823	
Treballs tècnics			5.486	1.621	594	6.050	320	1.280	
Altres despeses	4.622	1.537	19.608	4.735	9.251	10.521	15.859	9.142	
Ingressos - despeses	-215.843	-11.770	81.688	73.439	2.720	50.269	76.771	51.021	0
Ingressos capital	8.611	0	395.803	0	118.422	0	0	0	0
Var. pres. 2020 CG44			105%		157%				
GENCAT: SUR	8.611		395.803		118.422				
Despeses capital	8.611	0	63.034	0	118.422	0	0	0	0
Var. pres. 2020 CG44			-57%		157%		-100%		
Inversions intangibles					20.000				
Inversions materials	8.611		63.034		98.422				
Superàvit/dèficit finançame	-215.843	-11.770	414.457	73.439	2.720	50.269	76.771	51.021	0

5. Ingressos i despeses per programes i projectes

En aquest apartat es descriuen els ingressos i despeses per diversos programes i projectes: el Pla Serra Húnter, el Pla de Doctorats Industrials i els equipaments CATNIX i GEPA.

5.1. Pla Serra Húnter

Enguany s'amplien els 382.000 € finalistes que aporta la DGU per a aquest programa amb 119.200 € addicionals de la transferència de la DGU per a despeses generals de funcionament.

Pla Serra Húnter	2019	Pres. '20	Pres. mod.'20	Var. '19	Var. P'20
Remuneracions del personal					
• Retribucions (3p + 2m reforç)	99.550,28	107.644,68	107.644,68	8%	
• Seguretat Social	24.761,98	35.456,85	35.456,85	43%	
Treballs tècnics					
• Direcció acadèmica (URV)	44.373,73	40.608,80	40.608,80	-8%	
• Assessorament laboral			635,25		
Oposicions i proves selectives	320.872,34	147.800,00	267.000,00	-17%	81%
Organització reunions, conferències ...	200,00			-100%	
Publicitat, difusió i campanyes institucionals	54.770,17	49.761,47	48.100,42	-12%	-3%
Comissions i altres despeses bancaries	607,10	500,00	1.754,00	189%	251%
Dietes, locomoció i trasllats	79,59	228,20		-100%	-100%
Total despeses	545.215,19	382.000,00	501.200,00	-8%	31%

5.2. Pla de Doctorats Industrials

Aquest programa està finançat per la DGU i la DGR a parts iguals. Per a enguany, aporten 74.000 € cadascú per finançar les despeses següents:

Gestió Pla Doctorats Industrials	2019	Pres. '20	Pres. mod.'20	Var. '19	Var. P'20
Remuneracions del personal					
• Retribucions	28.127,00	29.053,02	29.053,02	3%	
• Seguretat Social	9.332,39	9.616,14	9.616,14	3%	
Treballs tècnics					
• Direcció acadèmica	16.940,00	17.388,91	16.940,00		-3%
• Suport administratiu (UOC)	6.858,93	8.800,00		-100%	-100%
• Selecció de personal i altres treballs	0,00	0,00	5.445,00		
Llicències de programari			78,35		
Telecomunicacions		420,00	420,00		
Serveis informàtics	1.163,50	235,09	1.202,46	3%	411%
Organització reunions, conferències...	13.348,60	7.486,84	8.503,46	-36%	14%
Serveis de formació	41.140,00	60.500,00	60.500,00	47%	
Despeses de publicacions			669,77		
Publicitat, difusió i campanyes	5.958,81	14.000,00	14.797,94	148%	6%
Comissions i altres despeses bancaries			12,00		
Material ordinari no inventariable			33,66		
Premis	391,99			-100%	
Dietes, locomoció i trasllats	130,47	500,00	728,20	458%	46%
Total despeses	123.391,69	148.000,00	148.000,00	20%	0%

A més del finançament mencionat, també cal tenir en compte que la Intervenció General, en data 9 d'octubre, ha autoritzat a incorporar-hi el romanent de 67.160,09 € de l'exercici 2019.

5.3. CATNIX

El finançament de la gestió del Punt Neutre d'Internet a Catalunya (CATNIX) és a càrrec íntegrament de les entitats usuàries:

Concepte	2019	Pressupost 2020	Tarifa 2020 #	Pres.mod. 2020 (€/mes)	vs. '19	vs. '20	
Encàrrecs de gestió d'entitats de dins del sector públic (CTTI)	18.720,00	18.600,00		18.600,00	-1%	0%	
Prestacions de serveis a altres entitats dins del sector públic (Red.es)	10.200,00	8.400,00		8.400,00	-18%	0%	
Prestacions de serveis a altres entitats fora del sector públic	215.980,98	205.720,00		212.660,31	-2%	3%	
• Alta	1.954,60			200,00	-100%		
• Operació i manteniment 100 Mbps	3.464,40		1,0	288,70	-25%		
• Operació i manteniment 1 Gbps	88.200,00	64.800,00	23,7	200,00	-36%	-12%	
• Descompte en els ports addicionals	-2.020,97	-5.760,00	7,0	30%	149%	-13%	
• Operació i manteniment 10 Gbps	115.500,00	156.000,00	28,2	500,00	169.084,85	46%	8%
• Descompte en els ports addicionals	-4.169,67	-18.000,00	10,8	30%	-19.510,00	368%	8%
• Operació i manteniment 100 Gbps				2.900,00			
• Allotjament (preu per ranura amb dte. inclòs)	7.850,25	1.227,24	3	34,09	1.227,24	-84%	
• Altres serveis (alotjament, promoció...)	33.603,22	34.452,76			34.452,76	3%	
Total ingressos	244.900,98	232.720,00		239.660,31	-2%	3%	

Concepte	2019	Pressupost 2020	Tarifa 2020 #	Pres.mod. 2020 (€/mes)	vs. '19	vs. '20
Remuneracions del personal	86.114,00	79.059,92		79.059,92	-8%	0%
Lloguers i cànon d'equips per a procés de dades		35.563,00				-100%
Lloguers i cànon de programari	1.807,72	1.757,00		1.701,35	-6%	-3%
Conservació, reparació i mant. d'equips per a procés de dades	22.322,78	8.900,00		22.915,00	3%	157%
Conservació, reparació i mant. d'altre immobilitzat material	323,99			381,98	18%	
Aigua i energia	36.240,00	23.000,00		13.543,00	-63%	-41%
Comunicacions mitj. serveis de veu i dades adq. a altres entitats	36.518,05	42.078,00		29.908,77	-18%	-29%
Despeses d'assegurances	257,33	322,00		263,00	-18%	
Organització de reunions, conferències i cursos	5.048,56	2.000,00			-100%	-100%
Formació de personal propi	860,00	400,00				-100%
Publicitat, difusió i campanyes	4.290,00					
Despeses de serveis bancaris	170,62	59,00		72,02	-58%	22%
Inscripció com a soci a organismes de caràcter associatiu	4.000,00	4.000,00		4.400,00	10%	10%
Treballs tècnics	128,45	70,00		1.621,12		2216%
Serveis informàtics realitzats per altres entitats	8.969,22	7.839,00		12.355,11	38%	58%
Altres subministraments	81,20					
Dietes, locomoció i trasllats	4.752,76	4.000,00			-100%	-100%
Despeses corrents de béns i serveis	125.770,68	129.988,00		87.161,35	-31%	-33%
Total despeses	211.884,68	209.047,92		166.221,27	-22%	-20%

5.4. Equipament GEPA

Els ingressos i despeses previstes per a l'equipament GEPA són:

Concepte	2019	P'20	PM'20	vs '19	vs PM'20
Encàrrecs de gestió de la Generalitat de Catalunya	104,00	106,73	106,73	3%	
De la Universitat de Barcelona	10.326,00	10.355,88	10.355,88	0%	
De la Universitat Autònoma de Barcelona	7.932,72	8.100,60	8.100,60	2%	
De la Universitat Politècnica de Catalunya	7.510,56	7.381,56	7.381,56	-2%	
De la Universitat Pompeu Fabra	5.684,53	5.927,71	5.927,71	4%	
De la Universitat de Lleida	8.476,08	8.773,44	8.773,44	4%	
De la Universitat de Girona	4.380,72	4.477,20	4.477,20	2%	
De la Universitat Rovira i Virgili	5.050,01	5.132,39	5.132,39	2%	
De la Universitat de Vic-Universitat Central de Catalunya	2.219,64	2.277,96	2.277,96	3%	
Encàrrecs de gestió d'altres entitats de dins del sector públic	1.574,12	1.636,31	1.636,31	4%	
De la Universitat Oberta de Catalunya	5.249,88	5.892,60	5.892,60	12%	
De la Universitat Ramon Llull	4.439,40	4.555,92	4.555,92	3%	
Prestacions de serveis a altres entitats fora del sector públic	399,40	408,07	409,83	3%	0%
Taxes, venda béns i serveis, i altres ingressos	63.347,06	65.026,37	65.028,13	3%	0%
Del Dept. d'Economia i Coneixement (SUR)	56.868,05	19.420,07	19.420,07	-66%	
Del Departament de Cultura	50.000,00	50.000,00	50.000,00		
Transferències corrents	106.868,05	69.420,07	69.420,07	-35%	0%
Del Dept. d'Economia i Coneixement (SUR)		34.417,24	34.417,24		
Variació d'actius financers	0,00	34.417,24	34.417,24		0%
Total ingressos	170.215,11	168.863,68	168.865,44	-1%	0%

Concepte	2019	P'20	PM'20	vs '19	vs PM'20
Retribucions bàsiques del personal laboral fix	40.542,40	40.602,04	50.967,04	26%	26%
Seguretat Social	12.603,41	12.952,05	14.374,33	14%	11%
Remuneracions del personal	53.145,81	53.554,09	65.354,46	23%	22%
Conservació, reparació i mant. de terrenys, béns naturals, edificis...		3.000,00	8.141,63		171%
Conservació i rep. equips de procés de dades	169,98		178,67	5%	
Conservació i reparació programari					
Conservació, reparació i mant. d'altre immobilitzat material	20.146,26	20.000,00	15.262,67	-24%	-24%
Material ordinari no inventariable	379,90	450,00	450,00	18%	
Premsa, revistes, llibres i altres publicacions	217,68	218,00		-100%	-100%
Aigua i energia	27.533,23	20.000,00	21.609,70	-22%	8%
Despeses postals, missatgeria i altres similars		100,00	100,00		
Comunicacions mitj. serveis de veu i dades adq. a altres entitats	4.807,25	4.807,00	5.096,52	6%	6%
Despeses d'assegurances	1.556,80	1.557,00	1.557,00	0%	
Tributs	7.196,17	7.200,00	7.293,29	1%	1%
Despeses de serveis bancaris			6,00		
Neteja i sanejament	3.204,60	3.205,00	3.205,00	0,0%	
Custòdia, dipòsit, emmagatz. i destrucció	3.878,05	5.600,00	5.599,00	44%	0%
Treballs tècnics	314,60			-100%	
Dietes, locomoció i trasllats	1.450,38	1.800,00	594,26	-59%	-67%
Despeses corrents de béns i serveis	70.854,90	67.937,00	69.093,74	-2%	2%
Inversions en maquinària, instal.lacions i utilitatge	33.275,00	34.417,24	34.417,24	3%	0%
Inversions en mobiliari i estris per compte propi					
Inversions en equips de procés de dades	1.582,44			-100%	
Inversions en telecomunicacions					
Inversions reals	34.857,44	34.417,24	34.417,24	-1%	0%
Reemborsament de préstecs d'altres adm. a llarg termini					
Variació de passius financers	0,00	0,00	0,00		
Total despeses	158.858,15	155.908,33	168.865,44	6%	8%

En total, l'aportació prevista per la SUR és de 53.837,31 €.

Annex I. Pressupost modificat del 2020

Codi	Concepte	Programa 422	Programa 571	P'20 (CG44)	Modificació	Programa 422	Programa 571	PM'20	
3190002	Encàrrecs de gestió de la Generalitat de Catalunya	30.981,07	20.577,36	51.558,43	4.882,44	33.179,93	23.260,94	56.440,87	9%
	De la Universitat de Barcelona	322.140,52	155.360,04	477.500,56	26.850,96	321.425,41	182.926,11	504.351,52	6%
	De la Universitat Autònoma de Barcelona	267.746,80	115.566,00	383.312,80	13.298,17	266.647,38	129.963,59	396.610,97	3%
	De la Universitat Politècnica de Catalunya	227.164,88	108.280,56	335.445,44	12.229,91	226.440,19	121.235,16	347.675,35	4%
	De la Universitat Pompeu Fabra	175.586,15	85.207,46	260.793,61	-513,66	175.308,58	84.971,37	260.279,95	0%
	De la Universitat de Lleida	168.479,08	136.195,80	304.674,88	-14.246,66	154.232,42	136.195,80	290.428,22	-5%
	De la Universitat de Girona	166.836,79	76.806,36	243.643,15	3.882,43	171.488,61	76.036,97	247.525,58	2%
	De la Universitat Rovira i Virgili	159.959,69	177.424,20	337.383,89	11.310,19	171.269,88	177.424,20	348.694,08	3%
	De la Universitat de Vic-Universitat Central de Catalunya	89.104,75	70.542,24	159.646,99	-719,00	85.385,75	73.542,24	158.927,99	0%
	De la Biblioteca de Catalunya	85.155,28	59.858,04	145.013,32	2.049,98	85.155,30	61.908,00	147.063,30	1%
	Del Museu Nacional d'Art de Catalunya (MNAC)	23.503,20		23.503,20	516,01	23.503,20	516,01	24.019,21	2%
	Del Centre de Telecomunicacions i Tecnologies de la Informació		500.669,58	500.669,58	-80.971,88		419.697,70	419.697,70	-16%
	Del Centre de Regulació Genòmica (CRG)	1.293,56	32.156,04	33.449,60	14.350,00	15.643,56	32.156,04	47.799,60	43%
Encàrrecs de gestió d'altres entitats de dins del sector públic	264.458,50	589.414,91	853.873,41	-15.236,08	281.812,58	556.824,75	838.637,33	-2%	
3190009	Del Consell Superior d'Investigacions Científiques (CSIC)		12.630,12	12.630,12	-42,16		12.587,96	12.587,96	0%
	De la Universitat de les Illes Balears (UIB)	152.588,52	665,52	153.254,04	2.850,00	155.438,520	665,52	156.104,04	2%
	De la Universitat Jaume I (UJI)	213.832,26	998,28	214.830,54	-355,20	213.477,060	998,28	214.475,34	0%
	Museu d'Art Contemporani de Barcelona (MACBA)	19.861,68	104.753,86	124.615,54	5.965,36	19.861,680	110.719,22	130.580,90	5%
	De l'Institut de Cultura de Barcelona	13.794,00		13.794,00		13.794,000		13.794,00	
	Altres prestacions dins del sector públic	570.116,51	133.104,36	703.220,87	-36.007,38	514.905,430	152.308,06	667.213,49	-5%
3190010	De la Universitat Oberta de Catalunya	199.753,10	138.325,92	338.079,02	-16.304,33	198.799,770	122.974,92	321.774,69	-5%
	De la Universitat Ramon Llull	83.226,28	52.403,40	135.629,68	150,00	83.376,280	52.403,40	135.779,68	0%
	De la Fundació Catalana per a la Recerca i la Innovació	646,78	7.884,00	8.530,78		646,780	7.884,00	8.530,78	
	De la Universitat Internacional de Catalunya (UIC)	38.351,20	43.035,11	81.386,31	-2.165,51	38.351,200	40.869,60	79.220,80	-3%
	De la Universitat d'Andorra (UdA)	14.055,00	665,52	14.720,52		14.055,000	665,52	14.720,52	
	Del TecnoCampus	29.759,84	16.282,20	46.042,04	2.587,12	32.346,960	16.282,20	48.629,16	6%
Prestacions de serveis a altres entitats fora del sector públic	87.616,34	606.131,84	693.748,18	31.975,19	87.919,970	637.803,40	725.723,37	5%	
Capítol 3. Taxes, venda béns i serveis, i altres ingressos	3.406.011,78	3.244.938,72	6.650.950,50	-33.664,10	3.384.465,441	3.232.820,96	6.617.286,40	-1%	
4030009	D'altres entitats autònomes de l'Estat (CSIC)		36.060,00	36.060,00			36.060,00	36.060,00	
4060005	Altres ingressos de la Seguretat Social	1.858,00	3.720,00	5.578,00	-4.000,00	518,000	1.060,00	1.578,00	-72%
4100021	Del Dept. d'Empresa i Coneixement	2.527.111,50	1.514.000,00	4.041.111,50	-285.351,27	2.527.111,500	1.228.648,73	3.755.760,23	-7%
4100010	Del Departament de Cultura	50.000,00		50.000,00		50.000,000		50.000,00	
4100012	Del Departament de Salut		125.000,00	125.000,00			125.000,00	125.000,00	
4930009	Altres transferències corrents de la Unió Europea		150.000,00	150.000,00	17.764,10		167.764,10	167.764,10	12%
Capítol 4. Transferències corrents	2.578.969,50	1.828.780,00	4.407.749,50	-271.587,18	2.577.629,500	1.558.532,83	4.136.162,33	-6%	
5200001	Interessos de comptes corrents	100,000		100,00		100,000		100,00	
5310001	Diferències positives d'operacions financeres	100,000		100,00	5.900,00	6.000,000		6.000,00	
5340001	Altres ingressos financers	100,000		100,00		100,000		100,00	
Capítol 5. Ingressos patrimonials	300,000	0,00	300,00	5.900,00	6.200,000	0,00	6.200,00	1967%	
8300021	Del Dept. d'Empresa i Coneixement	40.000,00	255.000,00	295.000,00	285.351,27	40.000,000	540.351,27	580.351,27	97%
Capítol 8. Variació d'actius financers	40.000,00	255.000,00	295.000,00	285.351,27	40.000,000	540.351,27	580.351,27	97%	
Total ingressos	6.025.281,28	5.328.718,72	11.354.000,00	-14.000,00	6.008.294,941	5.331.705,06	11.340.000,00	0%	

Codi	Concepte	Programa 422	Programa 571	P20 (CG44)	Modificació	Programa 422	Programa 571	PM'20
1300001	Retribucions bàsiques del personal laboral fix	1.453.748,29	1.438.645,44	2.892.393,73		1.520.320,63	1.372.073,10	2.892.393,73
1300003	Altres retribucions del personal laboral fix	6.834,86	36.373,99	43.208,85		6.834,86	36.373,99	43.208,85
1310001	Retribucions bàsiques del personal laboral temporal	158.367,25	9.880,29	168.247,54	-17.280,00	141.087,25	9.880,29	150.967,54 -10%
1310003	Altres retribucions del personal laboral temporal	2.160,44	458,27	2.618,71		2.160,44	458,27	2.618,71
1320001	Personal laboral d'alta direcció i assimilat	87.248,85		87.248,85		87.248,85		87.248,85
1600001	Seguretat Social	456.772,14	445.060,17	901.832,31	-5.720,00	471.905,95	424.206,36	896.112,31 -1%
Capítol 1.	Remuneracions del personal	2.165.131,83	1.930.418,16	4.095.549,99	-23.000,00	2.229.557,98	1.842.992,01	4.072.549,99 -1%
2000002	Altres lloguers i cànon de terrenys, béns naturals, edificis	135.482,00	136.738,00	272.220,00	532,98	135.748,00	137.004,98	272.752,98 0%
2020001	Lloguers i cànon d'equips per a procés de dades		35.563,00	35.563,00	-35.563,00			-100%
2020002	Lloguers d'equips de reprografia i fotocopiadores	2.673,00	2.672,00	5.345,00		2.673,00	2.672,00	5.345,00
2020003	Lloguers i cànon de programari	2.811,80	88.058,20	90.870,00		2.826,18	88.043,82	90.870,00
2030001	Lloguers i cànon d'altre immobilitzat material		40.404,00	40.404,00	-40.404,00			-100%
2100001	Conservació, reparació i mant. de terrenys, béns naturals	5.090,00		5.090,00		10.479,00		10.479,00 106%
2120001	Conservació, reparació i mant. d'equips per a procés de dades	20.480,00	244.854,00	265.334,00	-4.747,00	7.221,66	253.365,34	260.587,00 -2%
2120003	Manteniment d'aplicacions informàtiques	38.230,00	234.063,00	272.293,00	-36.600,00	27.356,65	208.336,35	235.693,00 -13%
2130001	Conservació, reparació i mant. d'altre immobilitzat material	22.435,00	37.150,00	59.585,00	8.491,14	15.262,67	52.813,47	68.076,14 14%
2200001	Material ordinari no inventariable	4.017,00	3.567,00	7.584,00	-4.999,00	1.534,66	1.050,34	2.585,00 -66%
2200002	Prensa, revistes, llibres i altres publicacions	4.880,00	120,00	5.000,00	-1.000,00	3.880,00	120,00	4.000,00 -20%
2210001	Aigua i energia	32.483,00	159.502,00	191.985,00	-15.000,00	33.248,70	143.736,30	176.985,00 -8%
2210089	Altres subministraments	2.413.791,00	727.459,00	3.141.250,00	-101.825,00	2.315.341,01	724.083,99	3.039.425,00 -3%
2220001	Despeses postals, missatgeria i altres similars	44.830,00	1.170,00	46.000,00	-10.800,00	33.985,00	1.215,00	35.200,00 -23%
2220003	Comunicacions mitj. serveis de veu i dades adq. a altres	8.606,60	1.042.066,40	1.050.673,00		13.980,22	1.036.692,78	1.050.673,00
2240001	Despeses d'asseguracions	9.903,00	17.492,00	27.395,00		9.903,00	17.492,00	27.395,00
2250001	Tributs	7.778,00	577,00	8.355,00		7.824,29	530,71	8.355,00
2260002	Atencions protocol·làries i representatives	250,00		250,00		250,00		250,00
2260003	Publicitat, difusió i campanyes institucionals	78.039,75	4.826,25	82.866,00	-13.776,00	69.090,00		69.090,00 -17%
2260005	Organització de reunions, conferències i cursos	11.748,00	14.595,00	26.343,00	-14.400,00	11.350,50	592,50	11.943,00 -55%
2260006	Oposicions i proves selectives	147.800,00		147.800,00	119.200,00	267.000,00		267.000,00 81%
2260007	Publicacions i edictes al diaris oficials	1.000,00		1.000,00		1.000,00		1.000,00
2260010	Premis	495,00		495,00	-450,00	45,00		45,00 -91%
2260011	Formació del personal propi	24.029,80	12.618,20	36.648,00	1.100,00	17.153,05	20.594,95	37.748,00 3%
2260039	Despeses de serveis bancaris	4.580,00	510,00	5.090,00	-1.000,00	3.566,13	523,87	4.090,00 -20%
2260040	Inscripció com a soci a organismes de caràcter associatiu	4.800,00	5.200,00	10.000,00	5.540,00	8.690,00	6.850,00	15.540,00 55%
2260089	Altres despeses diverses	400,00	100,00	500,00	-450,00	50,00		50,00 -90%
2270001	Neteja i sanejament	17.016,00	13.810,00	30.826,00	-2.000,00	16.016,00	12.810,00	28.826,00 -6%
2270005	Estudis i dictàmens	100,00		100,00	-50,00	50,00		50,00 -50%
2270008	Intèrprets i traductors	1.200,00		1.200,00	-1.150,00	50,00		50,00 -96%
2270011	Custòdia, dipòsit, emmagatzem i destrucció (GEPA)	5.599,00		5.599,00		5.599,00		5.599,00
2270012	Auditories i control de fons europeus	6.932,00	6.932,00	13.864,00	1.996,00	7.930,00	7.930,00	15.860,00 14%
2270013	Treballs tècnics	232.889,50	35.878,51	268.768,01	23.064,61	276.481,58	15.351,04	291.832,62 9%
2270014	Serveis de formació	61.040,00	16.960,00	78.000,00	-16.500,00	61.500,00		61.500,00 -21%
2280002	Serveis informàtics realitzats per altres entitats	419.186,00	167.114,00	586.300,00	-67.232,00	351.730,99	167.337,01	519.068,00 -11%
2280003	Solucions TIC-CTTI - Serveis recurrents							
2300001	Dietes, locomoció i trasllats	23.809,00	29.546,00	53.355,00	-48.000,00	3.372,93	1.982,07	5.355,00 -90%
2400001	Despeses de publicacions	3.300,00	600,00	3.900,00		3.300,00	600,00	3.900,00
Capítol 2.	Despeses corrents de béns i serveis	3.797.704,45	3.080.145,56	6.877.850,01	-250.632,27	3.725.489,22	2.901.728,52	6.627.217,74 -4%
3100001	Interessos d'operacions de tresoreria dels préstecs en eu	1.500,00	1.880,00	3.380,00		1.500,00	1.880,00	3.380,00
3120001	Emissió, modificació i cancel·lació dels préstecs en eu	1.275,00	1.275,00	2.550,00	2.781,00	2.665,50	2.665,50	5.331,00 109%
3490001	Altres despeses financeres	5.500,00	1.500,00	7.000,00		5.500,00	1.500,00	7.000,00
Capítol 3.	Despeses financeres	8.275,00	4.655,00	12.930,00	2.781,00	9.665,50	6.045,50	15.711,00 22%
4800001	A famílies (beques per a cooperació educativa)	14.170,00	30.000,00	44.170,00		11.185,00	32.985,00	44.170,00 0%
Capítol 4.	Transferències corrents	14.170,00	30.000,00	44.170,00	0,00	11.185,00	32.985,00	44.170,00 0%
6100001	Inversions en edificis i altres construccions per compte propi							0,00
6400001	Inversions en mobiliari i estris per compte propi	1.000,00		1.000,00	-1.000,00			0,00 -100%
6500001	Inversions en equips de procés de dades	4.480,00	77.082,30	81.562,30	48.568,77	4.480,00	125.651,07	130.131,07 60%
6500002	Inversions en telecomunicacions		159.000,00	159.000,00	-95.966,01	-6.500,00	69.533,99	63.033,99 -60%
6700001	Inversions en altre immobilitzat material	34.420,00		34.420,00	-2,76	34.417,24		34.417,24
6800002	Inversions en aplicacions informàtiques	100,00		100,00	19.900,00		20.000,00	20.000,00 ++
Capítol 6.	Inversions reals	40.000,00	236.082,30	276.082,30	-28.500,00	32.397,24	215.185,06	247.582,30 -10%
9120002	Reemborsament de préstecs d'altres adm. a llarg termini	0,00	47.417,70	47.417,70	285.351,27		332.768,97	332.768,97
Capítol 9.	Variació de passius financers	0,00	47.417,70	47.417,70	285.351,27	0,00	332.768,97	332.768,97
Total despeses		6.025.281,28	5.328.718,72	11.354.000,00	-14.000,00	6.008.294,94	5.331.705,06	11.340.000,00 0%

Annex II. Ingressos per servei per als consorciats, agregats i entitats participatives

Consortciats i agregats	UB	UAB	UPC	UPF	UdL	UdG	URV	UOC	URL	UVic-UCC	Subtotal
Càlcul científic	48.333,35	29.029,19	11.793,36	0,00	0,00	8.760,00	1.773,36	0,00	1.773,36	0,00	101.462,62
Supercomputació (CAP)	46.559,99	29.029,19	10.020,00			8.760,00					94.369,18
Disseny de fàrmacs (SDF)	1.773,36		1.773,36				1.773,36		1.773,36		7.093,44
Anella Científica	44.559,24	43.090,92	32.277,12	49.771,63	42.820,44	38.943,29	89.310,24	47.534,52	44.347,08	26.174,76	458.829,24
Quota d'adhesió	12.176,28	12.176,28	12.176,28	12.176,28	10.436,76	10.436,76	10.436,76	10.436,76	10.436,76	8.117,52	109.006,44
Quotes d'alta										3.000,00	3.000,00
Connexió 10 Gbps (L)	1.167,36		1.167,36								2.334,72
Connexió 5-10 Gbps (M)	15.956,64	13.204,80		13.827,37							42.988,81
Connexió 1-2 Gbps (M P)				9.072,00	17.136,00	20.945,45	64.029,60	24.708,12	25.704,00	9.072,00	170.667,17
Connexió 1 Gbps (L)			1.945,44					648,48			2.593,92
Connexió 200-500 Mbps (M)		5.856,00	6.212,16		8.196,00		8.196,00				28.460,16
Connexió 50-100 Mbps (M P)				6.503,46				2.062,80			8.566,26
Doble escomesa				1.200,00	1.200,00	1.200,00		1.200,00	1.200,00	1.200,00	7.200,00
Plataforma DDoS	15.258,96	11.853,84	10.775,88	6.992,52	5.851,68	6.361,08	6.647,88	8.478,36	7.006,32	4.785,24	84.011,76
IaaS i repositoris	27.284,79	20.897,78	7.689,62	12.696,57	44.575,74	7.273,07	35.403,60	17.025,60	8.473,07	17.358,36	198.678,20
TDX	665,52	665,52	665,52	665,52	665,52	665,52	665,52	665,52	665,52	665,52	6.655,20
TDX: MetaArchive	261,00	261,00	261,00	261,00	261,00	261,00	261,00	261,00	261,00	261,00	2.610,00
RECERCAT	332,76	665,52	332,76	332,76	665,52	332,76	665,52	332,76	665,52	665,52	4.991,40
RACO professional				2.900,00	1.200,00				1.200,00		5.300,00
RACO avançat											
MDX	332,76	332,76	332,76	332,76	332,76	332,76		332,76		332,76	2.662,08
MDC	729,11	1.145,66	1.145,66	729,11	937,38	729,11			729,11		6.145,14
UNIFICAT: ATO i HiM	3.777,72	3.777,72	3.777,72	3.777,72	3.777,72	3.777,72	3.777,72	3.777,72	3.777,72	3.777,72	37.777,20
UNIApps (VirtLabs): ATO i HiM	10.481,64	10.481,64			10.481,64		10.481,64	10.481,64		10.481,64	62.889,84
Disc en núvol: ATO i HiM				2.508,00	25.080,00						27.588,00
UNIDISCAT: ATO i HiM	1.174,20	1.174,20	1.174,20	1.174,20	1.174,20	1.174,20	1.174,20	1.174,20	1.174,20	1.174,20	11.742,00
Altres serveis d'IaaS	9.530,08	2.393,76		15,50			18.378,00				30.317,34
e-Administració	63.738,84	38.352,36	70.881,72	26.393,28	51.198,00	22.050,72	51.198,00	58.675,80	0,00	30.270,12	412.758,84
Funcionament general	25.065,12	18.798,84	18.798,84	12.532,56	12.532,56	12.532,56	12.532,56	12.532,56		9.399,48	134.725,08
Assistència tècnica i operació (ATO)	15.997,68	7.606,92	21.802,08	5.411,40	16.204,92	3.558,00	16.204,92	19.434,84		9.483,60	115.704,36
Hostatge i manteniment (HiM)	22.676,04	11.946,60	30.280,80	8.449,32	22.460,52	5.960,16	22.460,52	26.708,40		11.387,04	162.329,40
Serveis a biblioteques	72.900,36	60.895,80	57.189,72	43.885,87	42.726,96	39.166,92	42.335,63	43.372,56	54.148,44	37.408,56	494.030,82
Funcionament general	13.794,00	13.794,00	13.794,00	13.794,00	13.794,00	13.794,00	13.794,00	13.794,00	13.794,00	13.794,00	137.940,00
Sistema de gestió bibliotecària: ATO i HiM	48.450,48	38.701,20	35.714,16	23.864,16	19.859,52	20.745,72	23.109,24	23.535,96	35.648,52	21.336,60	290.965,56
Formació	300,00	300,00	300,00	300,00	300,00	150,00	300,00	150,00	150,00		2.250,00
GEPA: ordinari	10.355,88	8.100,60	7.381,56	4.890,96	4.140,24	4.477,20	4.667,64	5.892,60	4.555,92	2.277,96	56.740,56
GEPA: ús propi				1.036,75	4.633,20		464,75				6.134,70
Compres conjunts (BDC, TIC i EFA)	247.534,94	204.344,92	167.843,81	127.532,60	109.107,08	131.331,58	128.673,25	155.166,21	27.037,73	47.716,19	1.346.288,31
Total PM*20 per universitat	504.351,52	396.610,97	347.675,35	260.279,95	290.428,22	247.525,58	348.694,08	321.774,69	135.779,68	158.927,99	3.012.048,03
Total P*20 CG44 per universitat	477.500,56	383.312,80	335.445,44	260.793,61	304.674,88	243.643,15	337.383,89	338.079,02	135.629,68	159.646,99	2.976.110,02
Variació	6%	3%	4%	0%	-5%	2%	3%	-5%	0%	0%	1%

● Hores previstes a usar el 2020. Per a la UB, UPC i la URV, es factura directament al grup de recerca.

● Distribució basada en la fórmula acordada per la Comissió Executiva de 22 de juliol de 2016 i modificada per l'Executiva de 3 de desembre de 2018 per a l'exercici 2019:

A usar per al GEPA	20,75%	16,23%	14,79%	9,80%	8,30%	8,97%	9,35%	11,81%		
A usar per al DDoS i la BDCc (producte)	18,16%	14,11%	12,83%	8,32%	6,97%	7,57%	7,91%	10,09%	8,34%	5,70%

● Inclou el cost estimat de les llicències d'Inetum (\$3.212,35) per a la UB, amb el canvi estimat a 1,0682 \$/€

Serveis d'e-Administració		UB	UAB	UPC	UPF	UdL	UdG	URV	UOC	URL	UVic-UCC	Subtotal	
Funcionament general	ATO	25.065,12	18.798,84	18.798,84	12.532,56	12.532,56	12.532,56	12.532,56	12.532,56		9.399,48	134.725,08	3%
Preservació de documents digitals (e-Arxiu)	ATO	2.229,96	1.672,56	1.672,56	1.115,04	1.115,04		1.115,04	1.115,04		836,28	10.871,52	3%
	HIM	2.193,84	1.645,44	1.645,44	1.096,92	1.096,92		1.096,92	1.096,92		822,72	10.695,12	-57%
Evidències electròniques (e-Logs)	ATO	2.616,00	1.962,00	1.962,00	1.308,00	1.308,00	1.308,00	1.308,00	1.308,00			13.080,00	3%
	HIM	999,84	749,88	749,88	499,92	499,92	499,92	499,92	499,92			4.999,20	-62%
Registre d'entrada i sortida (e-Registre)	ATO	2.965,32		2.224,08		1.482,72		1.482,72	1.482,72		1.112,04	10.749,60	3%
	HIM	2.984,28		2.238,24		1.492,08		1.492,08	1.492,08		1.119,12	10.817,88	0%
Vot electrònic (e-Vot)	ATO	3.001,44	2.251,08	2.251,08	1.500,72	1.500,72	1.500,72	1.500,72	1.500,72			15.007,20	3%
	HIM	10.753,44	8.065,08	8.065,08	5.376,72	5.376,72	5.376,72	5.376,72	5.376,72			53.767,20	0%
Gestor dels Programes Interuniversitaris (GESINTER)	ATO	80,28	80,28	80,28	80,28	80,28	80,28	80,28	80,28			642,24	3%
	HIM	22,32	22,32	22,32	22,32	22,32	22,32	22,32	22,32			178,56	0%
Interoperabilitat (INP)	ATO	934,92	701,16	701,16	467,52	467,52	467,52	467,52	467,52		350,64	5.025,48	3%
	HIM	42,00	31,44	31,44	21,00	21,00	21,00	21,00	21,00		15,72	225,60	0%
Custòdia de Certificats Digitals (PCCD)	ATO	738,36	738,36	738,36	738,36	738,36		738,36	738,36			5.168,52	3%
	HIM	1.392,24	1.392,24	1.392,24	1.392,24	1.392,24		1.392,24	1.392,24			9.745,68	0%
Quadre de Classificació	ATO	201,48	201,48	201,48	201,48	201,48	201,48	201,48	201,48		201,48	1.813,32	3%
	HIM	40,20	40,20	40,20	40,20	40,20	40,20	40,20	40,20		40,20	361,80	0%
Gestor Documental Consorciat (GDC)	ATO			11.971,08		9.310,80		9.310,80	9.310,80		6.983,16	46.886,64	15%
	HIM			16.095,96		12.519,12		12.519,12	12.519,12		9.389,28	63.042,60	12%
Gestor d'Òrgans Col·legiats (GOC)	ATO	3.229,92							3.229,92			6.459,84	3%
	HIM	4.247,88							4.247,88			8.495,76	0%
Total PM'20 per universitat		63.738,84	38.352,36	70.881,72	26.393,28	51.198,00	22.050,72	51.198,00	58.675,80	0,00	30.270,12	412.758,84	
Total 2020 per universitat		63.738,84	38.352,36	59.187,12	26.393,28	51.198,00	22.050,72	51.198,00	58.675,80	0,00	30.270,12	401.064,24	
Variació		0%	0%	20%	0%	0%	0%	0%	0%	0%	0%	3%	

Sistema compartit i descoberta de recursos	ATO	15.910,80	12.709,20	11.728,32	7.836,84	6.521,76	6.812,76	7.588,92	7.729,08	11.706,72	7.006,80	95.551,20	3%
	HIM	32.539,68	25.992,00	23.985,84	16.027,32	13.337,76	13.932,96	15.520,32	15.806,88	23.941,80	14.329,80	195.414,36	
	Total	48.450,48	38.701,20	35.714,16	23.864,16	19.859,52	20.745,72	23.109,24	23.535,96	35.648,52	21.336,60	290.965,56	1%
Plataforma de Federació d'Identitats UNIFICAT	ATO	2.117,88	2.117,88	2.117,88	2.117,88	2.117,88	2.117,88	2.117,88	2.117,88	2.117,88	2.117,88	21.178,80	3%
	HIM	1.659,84	1.659,84	1.659,84	1.659,84	1.659,84	1.659,84	1.659,84	1.659,84	1.659,84	1.659,84	16.598,40	3%
	Total	3.777,72	3.777,72	3.777,72	3.777,72	3.777,72	3.777,72	3.777,72	3.777,72	3.777,72	3.777,72	37.777,20	3%
Plataforma de Virtualització d'Aplicacions UNIApps	ATO	2.273,76	2.273,76			2.273,76		2.273,76	2.273,76		2.273,76	13.642,56	-12%
	HIM	8.207,88	8.207,88			8.207,88		8.207,88	8.207,88		8.207,88	49.247,28	-2%
	Total	10.481,64	10.481,64	0,00	0,00	10.481,64	0,00	10.481,64	10.481,64	0,00	10.481,64	62.889,84	-4%
Disc en núvol	ATO				797,00	7.970,00						8.767,00	
	HIM				1.711,00	17.110,00						18.821,00	
	Total	0,00	0,00	0,00	2.508,00	25.080,00	0,00	0,00	0,00	0,00	0,00	27.588,00	
UNIDISCAT	ATO	1.082,52	1.082,52	1.082,52	1.082,52	1.082,52	1.082,52	1.082,52	1.082,52	1.082,52	1.082,52	10.825,20	
	HIM	91,68	91,68	91,68	91,68	91,68	91,68	91,68	91,68	91,68	91,68	916,80	
	Total	1.174,20	1.174,20	1.174,20	1.174,20	1.174,20	1.174,20	1.174,20	1.174,20	1.174,20	1.174,20	11.742,00	
Altres serveis IaaS	ATO	6.564,12	2.236,08		5,54			9.930,00				18.735,74	92%
	HIM	2.965,96	157,68		9,96			8.448,00				11.581,60	30%
	Total	9.530,08	2.393,76	0,00	15,50	0,00	0,00	18.378,00	0,00	0,00	0,00	30.317,34	62%

Compres conjuntes (BDC, TIC i EFA)		UB	UAB	UPC	UPF	UdL	UdG	URV	UOC	URL	UVic-UCC	Subtotal	
BDC	BDCc (): IEEE, Aranzadi, FSTA...	165.613,30	125.180,71	116.955,82	75.892,77	63.510,84	69.040,23	72.153,27	92.019,89	24.055,88	21.834,06	826.257	0%
	Participació catàleg WorldCat.org		8.989,00	8.989,00	4.997,00	4.997,00	4.997,00		8.989,00			41.958	
	SCOAP3 (APS), amb 1 € = 1,08679995\$											0,00	-100%
TIC	Impressió (2014 i 2017)	2.315,60			1.293,56	1.293,56	1.293,56	1.293,56			1.293,56	8.783,40	-11%
	CPD consorciat	1.293,56			1.293,56	215,60	1.293,56	1.293,56	1.293,56			6.683,40	-12%
	Antiplagi	646,78	646,78	646,78		646,78	646,78	646,78	646,78	665,62	646,78	5.839,86	3%
	Oracle Identity Manager (OIM)											0,00	-100%
	Audiovisual											0,00	-100%
	Eina de contractació electrònica	1.293,56			1.293,56	1.293,56	1.293,56		1.293,56		1.293,56	7.761,36	3%
	Service desk		1.293,56		1.293,56	1.293,56	1.293,56	1.293,56	1.293,56			7.761,36	54%
	Videokonferència				1.293,56	1.293,56			1.293,56			3.880,68	3%
	Moodle en núvol	1.293,56			1.293,56							2.587,12	3%
	IaaS (Géant)	1.293,56	1.293,56		1.293,56	1.293,56	1.293,56	1.293,56	1.293,56		1.293,56	10.348,48	3%
	Escriptori virtual al núvol (VDI)	1.293,56	1.293,56		1.293,56	1.293,56	1.293,56		1.293,56			7.761,36	3%
	Telecomunicacions corporatives	6.476,55	2.562,87	6.060,16	3.763,87	3.043,75	2.198,89	7.445,56	2.644,05		1.293,56	35.489,26	-3%
	Gestor de despeses i viatges	1.293,56	1.293,56	1.293,56				1.293,56	1.293,56			6.467,80	3%
	Llicències de programari	1.293,56	1.293,56		1.293,56	1.293,56	1.293,56	1.293,56	1.293,56		1.293,56	10.348,48	3%
	Llicència MATLAB ^{EG/ES + MA}	39.297,56	40.408,56		17.057,56	11.277,56	23.479,56	22.352,56	28.453,56		8.680,56	191.007,48	6%
	Gestor de Continguts Multimèdia (GCM)				1.293,56	1.293,56			1.293,56			3.880,68	3%
	Serveis de programació	1.293,56	1.293,56		1.293,56	1.293,56	1.293,56	1.293,56	1.293,56		1.293,56	10.348,48	3%
	Lloc de treball: Apple	1.293,56	1.293,56	1.293,56	1.293,56	1.293,56	1.293,56	1.293,56	1.293,56		1.293,56	11.642,04	15%
	Gestor d'esdeveniments	1.293,56		1.293,56	1.293,56	1.293,56	1.293,56	1.293,56	1.293,56		0,00	9.054,92	3%
	Lloc de treball	1.293,56		1.293,56	1.293,56	1.293,56	1.293,56	1.293,56	1.293,56		1.293,56	10.348,48	
	Oficina T. OIM		1.293,56		1.293,56			1.293,56				3.880,68	
	AM Xatbot			1.293,56	1.293,56						1.293,56	3.880,68	
	AM ADV	1.293,56	1.293,56	1.293,56	1.293,56	1.293,56	1.293,56	1.293,56	1.293,56		1.293,56	11.642,04	
Descompte per volum (pp)	-2.625,52	-1.614,53	-1.446,83	-2.704,80	-2.201,60	-1.966,20	-2.490,86	-2.269,42			-1.487,59	-18.807,35	4%
Pentecost						5.237,00						5.237,00	-53%
EFA	Electricitat	19.968,38	13.962,41	13.397,10	4.054,06	4.521,33	3.324,08	6.509,99	1.293,56	2.316,23	1.293,56	70.640,70	4%
	Gas	2.573,79	3.437,02	2.011,68	1.293,56	1.296,83	1.293,56	1.293,56	1.293,56		1.293,56	15.787,12	1%
	Neteja			14.452,76					1.679,98			16.132,74	3%
	Gasos de laboratori					1.293,56	1.293,56	1.293,56				3.880,68	54%
	Material i fungibles de laboratori					2.975,00	3.703,00	2.450,00			1.293,56	10.421,56	
	Llibres en paper			2.224,59	1.914,25	1.914,25	1.914,25	1.914,25	3.035,69		1.759,08	14.676,36	
	Descompte per volum (pp)	-2.254,22	-1.739,94	-3.208,61	-726,19	-1.200,10	-1.152,85	-1.346,14	-730,28			-563,98	-12.922,31
Total PM'20 per universitat		247.534,94	203.474,92	167.843,81	127.532,60	109.107,08	129.531,58	127.745,25	155.166,21	27.037,73	47.685,19	1.342.659,31	
Total 2020 per universitat		248.550,05	196.755,34	159.879,50	123.613,17	118.865,01	121.832,76	117.663,06	147.280,54	27.037,73	51.435,19	1.312.912,35	
Variació P'20 vs PM'20		0%	3%	5%	3%	-8%	6%	9%	5%	0%	-7%	2%	

Entitats participatives	FCRI	CSIC	BC	UIC	UIB	UJI	UdA	MACBA	MNAC	ICUB	TecnoCampus	Subtotal
Càlcul científic												0,00
Anella Científica	7.884,00	12.587,96	8.529,24	40.204,08	0,00	0,00	0,00	14.301,84	0,00		16.282,20	99.789,32
Quota d'adhesió	3.300,00	5.324,04	4.638,60	12.988,08				6.957,84			3.288,60	36.497,16
Quotes d'alta												
Connexió 1 Gbps (L)		1.296,96										1.296,96
Connexió 1 Gbps				27.216,00								27.216,00
Connexió 200-500 Mbps (M)			3.890,64					7.344,00			6.585,60	17.820,24
Connexió 10-100 Mbps (M P)	4.584,00	5.966,96									6.408,00	16.958,96
laaS i repositoris	0,00	0,00	54.524,42	926,52	926,52	1.259,28	926,52	96.417,38	516,01	0,00	0,00	155.496,65
TDX				665,52	665,52	665,52	665,52					2.662,08
TDX: MetaArchive				261,00	261,00	261,00	261,00					1.044,00
RECERCAT			332,76						516,01			848,77
MDX						332,76						332,76
MDC			1.145,66									1.145,66
PADICAT: ATO i HiM			53.046,00									53.046,00
Altres repositoris								38.802,02				38.802,02
Altres serveis d'laaS								57.615,36				57.615,36
Serveis a biblioteques	0,00	0,00	54.469,20	27.927,96	23.154,36	55.374,24	13.794,00	19.861,68	23.503,20	13.794,00	28.466,28	260.344,92
Funcionament general			13.794,00	13.794,00	23.004,36	42.829,08	13.794,00			13.794,00		121.009,44
Aplicacions bib. i documentals			37.289,88	9.463,20		12.545,16		19.861,68	23.503,20		23.795,52	126.458,64
Manteniment patrimoni bibliogràfic al CCUC			3.385,32									3.385,32
Repositori de prestacions bàsiques				4.670,76							4.670,76	9.341,52
Formació					150,00							
Compres conjuntes (inclou BDC)	646,78		29.540,44	10.162,24	132.023,16	157.841,82					3.880,68	334.095,12
Total per associat PM'20	8.530,78	12.587,96	147.063,30	79.220,80	156.104,04	214.475,34	14.720,52	130.580,90	24.019,21	13.794,00	48.629,16	849.726,01
Total per associat P'20 CG44	8.530,78	12.630,12	145.013,32	81.386,31	153.254,04	214.830,54	14.720,52	124.615,54	23.503,20	13.794,00	46.042,04	838.320,41
Variació	0%	0%	1%	-3%	2%	0%	0%	5%	2%	0%	6%	1%

● Hores previstes per al 2020.

Annex III. Taula salarial per al 2020

Nivell professional	€/mes	€/mes (vdef)	€/any	Observacions
Tècnics	T8	2.728,42	2.728,42	38.197,88
	T7	2.489,63	2.489,63	34.854,82
	T6	2.272,54	2.289,19	32.048,66
	T5	2.075,18	2.090,32	29.264,48
	T4	1.911,58	1.911,58	26.762,12
	T3	1.747,05	1.747,05	24.458,70
	T2	1.562,19	1.562,19	21.870,66
	T1	1.411,26	1.411,26	19.757,64
Secretaris	S8	2.220,95	2.220,95	31.093,30
	S7	2.028,30	2.028,30	28.396,20
	S6	1.853,17	1.866,77	26.134,78
	S5	1.693,94	1.706,30	23.888,20
	S4	1.549,21	1.549,21	21.688,94
	S3	1.417,62	1.417,62	19.846,68
	S2	1.297,99	1.297,99	18.171,86
	S1	1.189,25	1.189,25	16.649,50
Ajut a l'estudi	9,00	9,00		€/hora

Complements de comandament, responsabilitat i compensació per encàrrec de funcions				
Director general	3.478,69	3.478,69	48.701,66	
Director d'Àrea	3.287,70	3.287,70	46.027,80	
Cap de Departament	1.665,15	1.665,15	23.312,10	
Cap de Servei	554,07	554,07	7.756,98	
Tècnic líder	327,92	327,92	4.590,88	
Suport guàrdies	149,11	149,11	2.087,54	
Secretari de Direcció	148,30	148,30	2.076,20	
Secretari d'Administració	47,59	47,59	666,26	
Director d'Àrea e.f.	676,10	676,10	8.113,20	Per a cap de Dept.
Cap de Departament e.f.	351,55	351,55	4.218,60	Per a cap de Servei
Cap de Servei e.f.	228,50	228,50	2.742,00	Per a tècnic/secretari
Fusió I	4,78	4,78	66,92	
Fusió II	10,92	10,92	152,88	
Fusió III	34,51	34,51	483,14	
Fusió IV	37,73	37,73	528,22	
Ajust contractual	101,43	101,43	1.420,02	

En data 24 de novembre de 2020, es va pactar amb el Comitè d'Empresa aplicar el 0,3% dels fons addicionals disponibles als nivells T6, S6, T5 i S5 de manera que aquests han passat de:

Nivell prof	2020 €/mes	€/mes (vdef)	Nivell prof	2020 €/mes	€/mes (vdef)		
Tècnics	T8	2.728,42	2.728,42	Secretaris	S8	2.220,95	2.220,95
	T7	2.489,63	2.489,63		S7	2.028,30	2.028,30
	T6	2.272,54	2.289,19		S6	1.853,17	1.866,77
	T5	2.075,18	2.090,32		S5	1.693,94	1.706,30
	T4	1.911,58	1.911,58		S4	1.549,21	1.549,21
	T3	1.747,05	1.747,05		S3	1.417,62	1.417,62
	T2	1.562,19	1.562,19		S2	1.297,99	1.297,99
	T1	1.411,26	1.411,26		S1	1.189,25	1.189,25

Supervisió i Seguiment del Servei 24x7 (S.S. S24x7)				
Guàrdies				
• Cap de setmana normal	316,73	316,73		
• Cap de setmana de 3 dies	443,42	443,42		
• Festius en dimarts - dijous	190,04	190,04		
• Reis	585,95	585,95		3d (1 festiu)
• Setmana Santa	997,70	997,70		4d (tots festius)
• Nadal		680,97		3d (2 festius)
• Cap d'Any		585,95		3d (1 festiu)
Disponibilitat				
				De 9 a 21 h.
• Laborable (dilluns - dijous)	18,63	18,63		€/dia
• Laborable (divendres)	38,73	38,73		€/dia
• Laborable (7 h/d)	35,74	35,74		€/dia, del 15-06 al 13-09
• Festiu	73,00	73,00		€/dia
• Cap d'Any i Reis	828,69	828,69		
• Setmana Santa	897,92	897,92		
• Nadal		785,82		
Horari estès				
• Laboral	24,13	24,13		€/dia
• Festiu	42,23	42,23		€/dia

Hores extres	Laborable	Nocturna	Festiva
Cap	28,02	32,50	38,95
Titulat superior	26,19	30,38	36,40
Titulat mitjà	23,48	27,24	32,64
Tècnic esp. oficis	18,88	21,90	26,24

Increment respecte l'any 2019: 2% al gener i sense increment addicional al juliol en haver crescut el PIB del 2019 només en un 2%.